



OBSERVATOIRE
DE L'ÉCONOMIE
ET DES TERRITOIRES

Canton de Courtenay



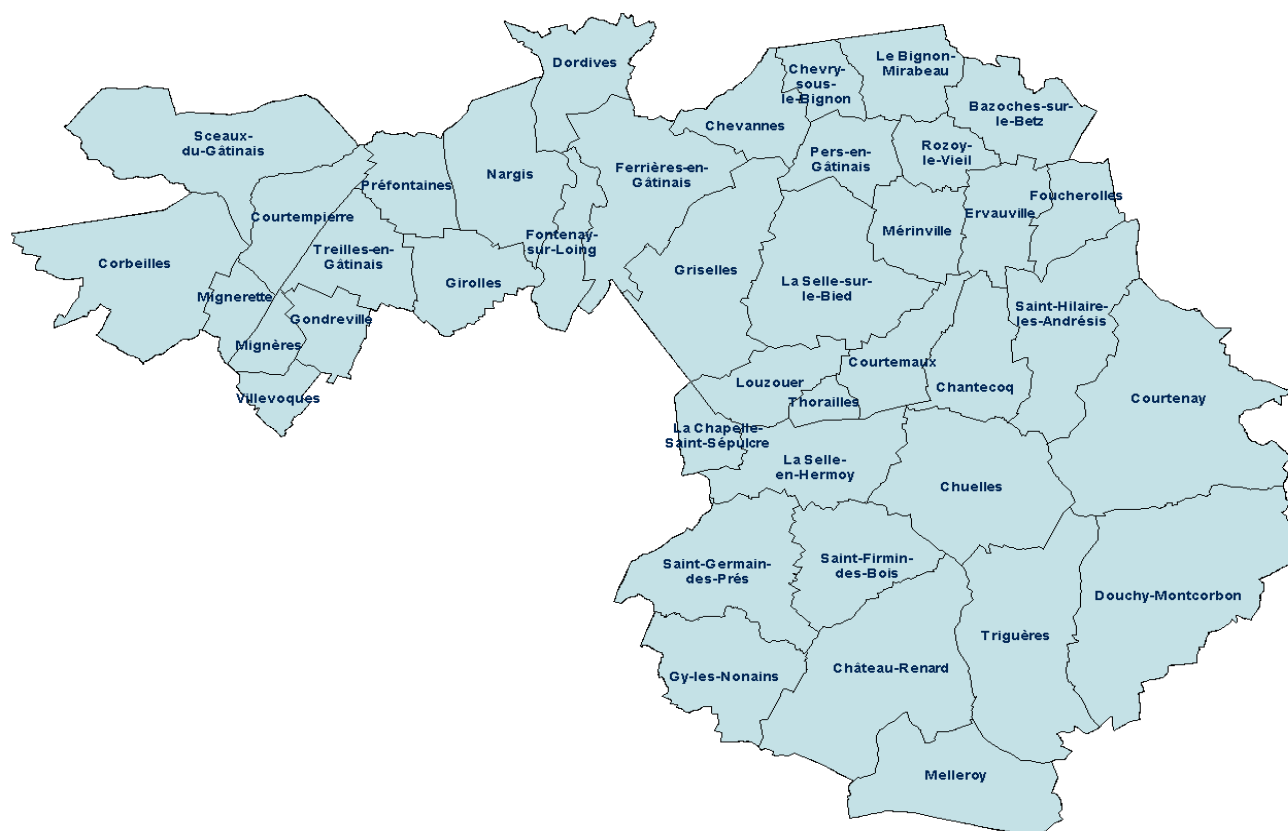
www.loiret.fr

Loiret
votre Département

Le Canton de Courtenay

41 communes

 Canton de Courtenay



> Bureau centralisateur	Courtenay
> Superficie	769 km ²
> Densité	48,7 habitants au km ²
> Arrondissement(s)	Montargis
> Intercommunalités	2 EPCI : CC de la Cléry, du Betz et de l'Ouanne, CC des Quatre Vallées
	1 PETR : PETR Gâtinais Montargois

GLOSSAIRE

EPCI	Établissement public de coopération intercommunale
CC	Communauté de communes
CA	Communauté d'agglomération
PETR	Pôle d'équilibre territorial et rural

Le Conseil départemental dans le canton, c'est :




Centres de secours et d'intervention :

CS Ferrières en Gatinais, CPI Chantecoq, CS Courtenay, CPI Chuelles, CPI Le Bignon-Mirabeau - Chevry-sous-le-Bignon - Rozoy-le-Vieil, CS Corbeilles, CS Château-Renard, CPI Saint-Hilaire-les-Andréis, CPI Douchy, CPI Dordives.



Centre de travaux :

Ferrières.

 **414 km** de routes départementales.



3 Collèges publics : Collège Pierre Auguste Renoir, Collège La Vallée de l'Ouanne, Collège Aristide Bruant.

Maison du département (MDD)
compétente :

Montargis.

Agences territoriales compétentes :

Montargis, Pithiviers.

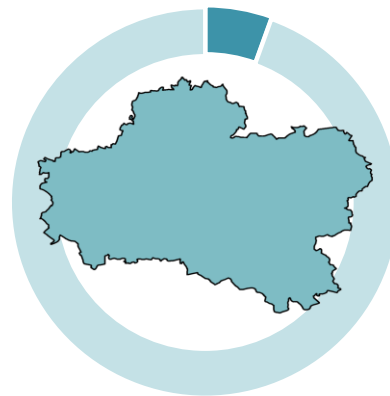
Démographie

Communes	Population 2012	Population 2017	Taux de variation annuel moyen (%)
Bazoches-sur-le-Betz	980	946	- 0,70
Bignon-Mirabeau	312	323	+ 0,70
Chantecoq	530	494	- 1,40
Chapelle-Saint-Sépulcre	252	241	- 0,89
Château-Renard	2 250	2 187	- 0,57
Chevannes	340	320	- 1,21
Chevry-sous-le-Bignon	227	226	- 0,09
Chuelles	1 173	1 196	+ 0,39
Corbeilles	1 491	1 544	+ 0,70
Courtemaux	292	257	- 2,52
Courtempierre	240	235	- 0,42
Courtenay	4 075	4 018	- 0,28
Dordives	3 143	3 313	+ 1,06
Douchy-Montcorbon	1 502	1 385	- 1,61
Ervauville	573	546	- 0,96
Ferrières-en-Gâtinais	3 530	3 687	+ 0,87
Fontenay-sur-Loing	1 744	1 720	- 0,28
Foucherolles	307	278	- 1,96
Girolles	676	619	- 1,75
Gondreville	360	335	- 1,43
Griselles	800	792	- 0,20
Gy-les-Nonains	655	628	- 0,84
La Selle-sur-le-Bied	1 129	1 109	- 0,36
Louzouer	281	266	- 1,09
Melleroy	512	504	- 0,31
Mérinville	170	185	+ 1,71
Mignères	312	320	+ 0,51
Mignerette	375	395	+ 1,04
Nargis	1 400	1 498	+ 1,36
Pers-en-Gâtinais	241	256	+ 1,21
Préfontaines	456	452	- 0,18
Rozoy-le-Vieil	403	418	+ 0,73
Saint-Firmin-des-Bois	502	462	- 1,65
Saint-Germain-des-Prés	1 868	1 916	+ 0,51
Saint-Hilaire-les-Andréisis	954	916	- 0,81
Sceaux-du-Gâtinais	642	635	- 0,22
Selle-en-Hermoy	813	810	- 0,07
Thorailles	174	179	+ 0,57
Treilles-en-Gâtinais	289	287	- 0,14
Triguères	1 332	1 293	- 0,59
Villevoques	215	212	- 0,28
Total	37 520	37 403	- 0,06
<i>Total Loiret</i>	662 297	678 105	+ 0,47

Source : INSEE RP 2012 et 2017 - exploitation principale

37 403 habitants en 2017

5,5 % de la population du Loiret



Source : INSEE RP 2017 - exploitation principale



-0,06 %

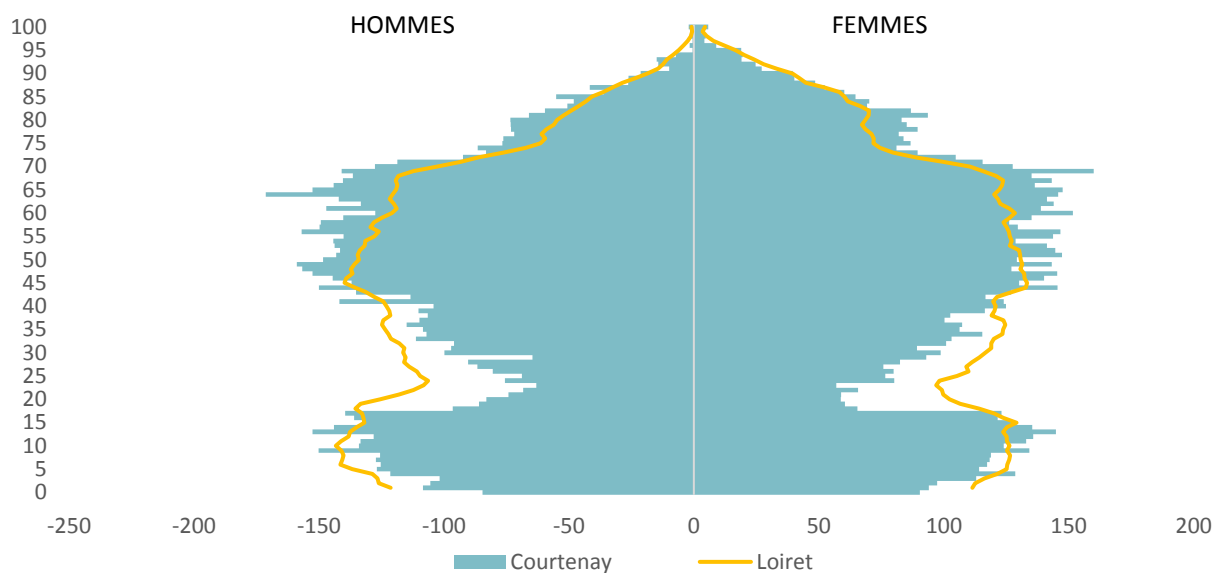
Taux de variation annuel moyen de la population entre 2012 et 2017.



Loiret
+ 0,47 %

Source : INSEE RP 2012 et 2017 - exploitation principale

Structure par âge en 2017*



Population par tranches d'âges en 2017

	Courtenay	%	Loiret	%
Population	37 403		678 105	
0-14 ans	6 859	18,3	130 712	19,3
15-29 ans	4 807	12,9	116 003	17,1
30-44 ans	6 329	16,9	125 602	18,5
45-59 ans	7 975	21,3	132 646	19,6
60-74 ans	7 307	19,5	109 801	16,2
75 ans et plus	4 127	11	63 340	9,3

Source : INSEE RP 2017 - exploitation principale

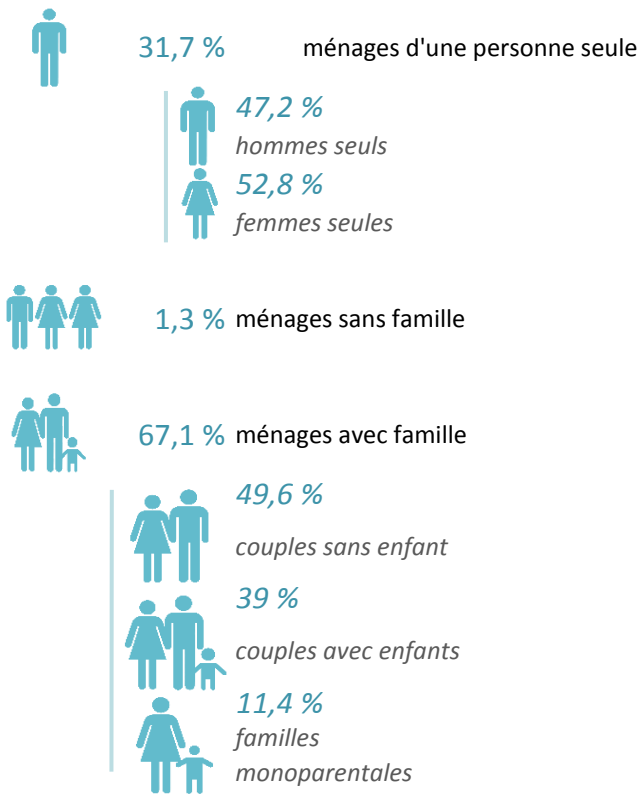


16 396 ménages en 2017

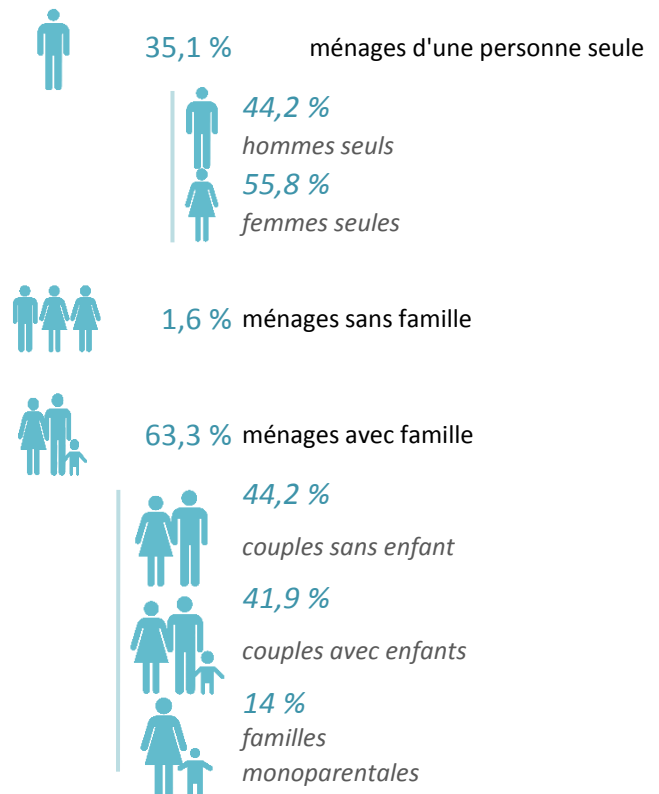
Source : INSEE RP 2017 - exploitation principale

La composition des ménages en 2017

Courtenay



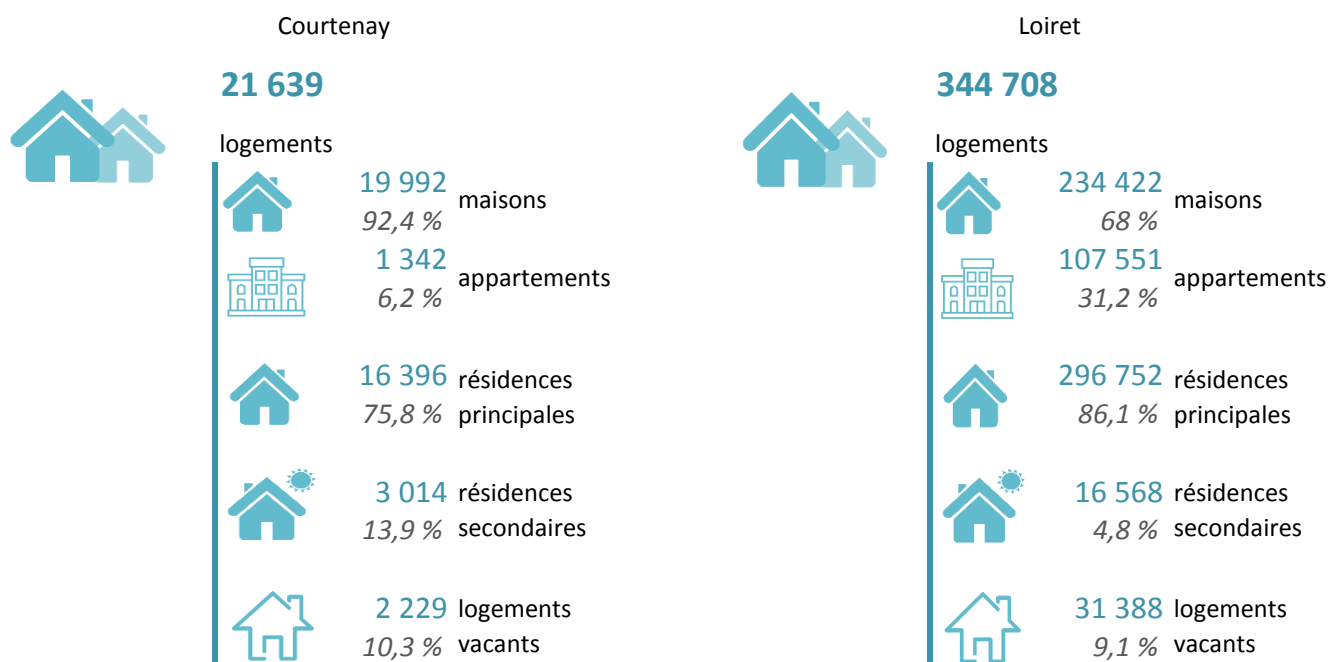
Loiret



Source : INSEE RP 2017 - exploitation complémentaire

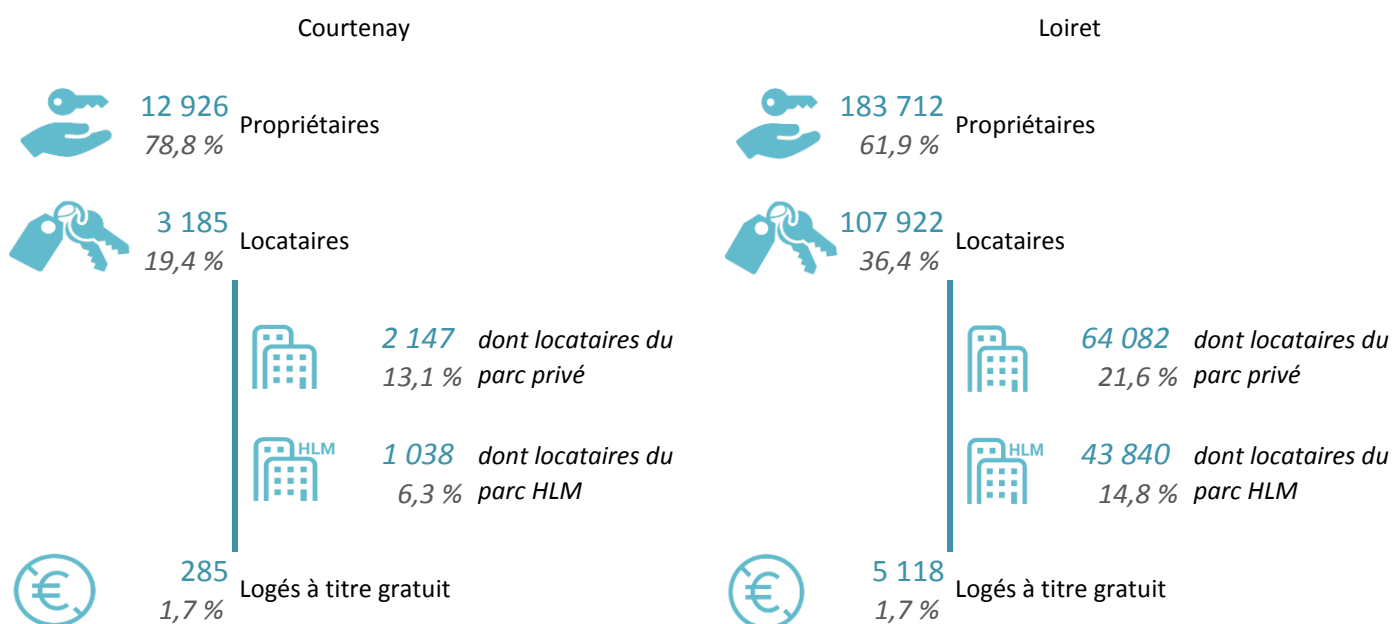
Habitat - Logement

La structure du parc de logements en 2017



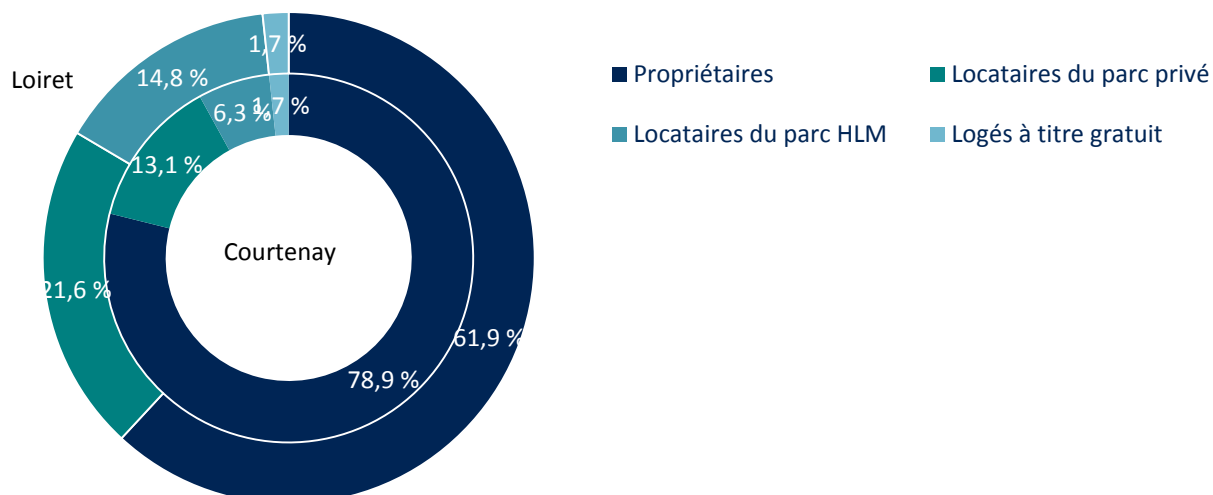
Source : INSEE RP 2017 - exploitation principale

Statut d'occupation des résidences principales en 2017



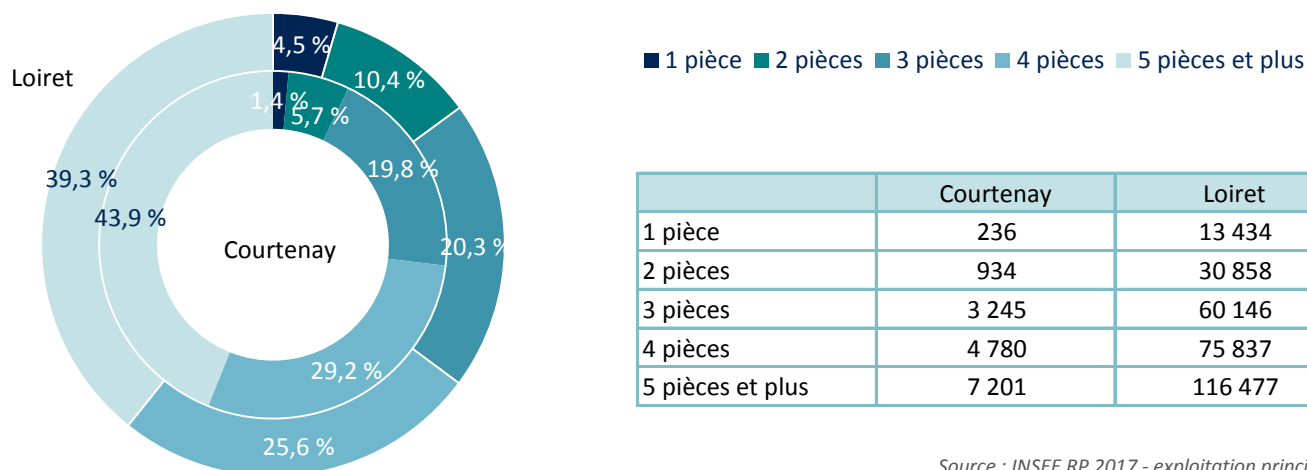
Source : INSEE RP 2017 - exploitation principale

Statut d'occupation des résidences principales en 2017



Source : INSEE RP 2017 - exploitation principale

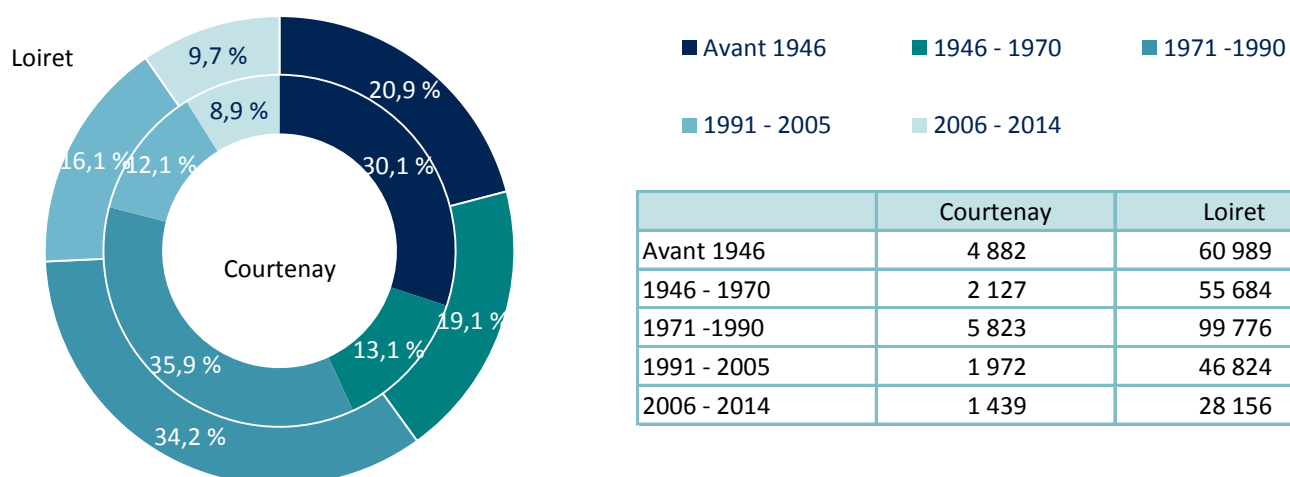
Taille des résidences principales en 2017



	Courtenay	Loiret
1 pièce	236	13 434
2 pièces	934	30 858
3 pièces	3 245	60 146
4 pièces	4 780	75 837
5 pièces et plus	7 201	116 477

Source : INSEE RP 2017 - exploitation principale

Date de construction des résidences principales en 2017



	Courtenay	Loiret
Avant 1946	4 882	60 989
1946 - 1970	2 127	55 684
1971 - 1990	5 823	99 776
1991 - 2005	1 972	46 824
2006 - 2014	1 439	28 156

Source : INSEE RP 2017 - exploitation principale

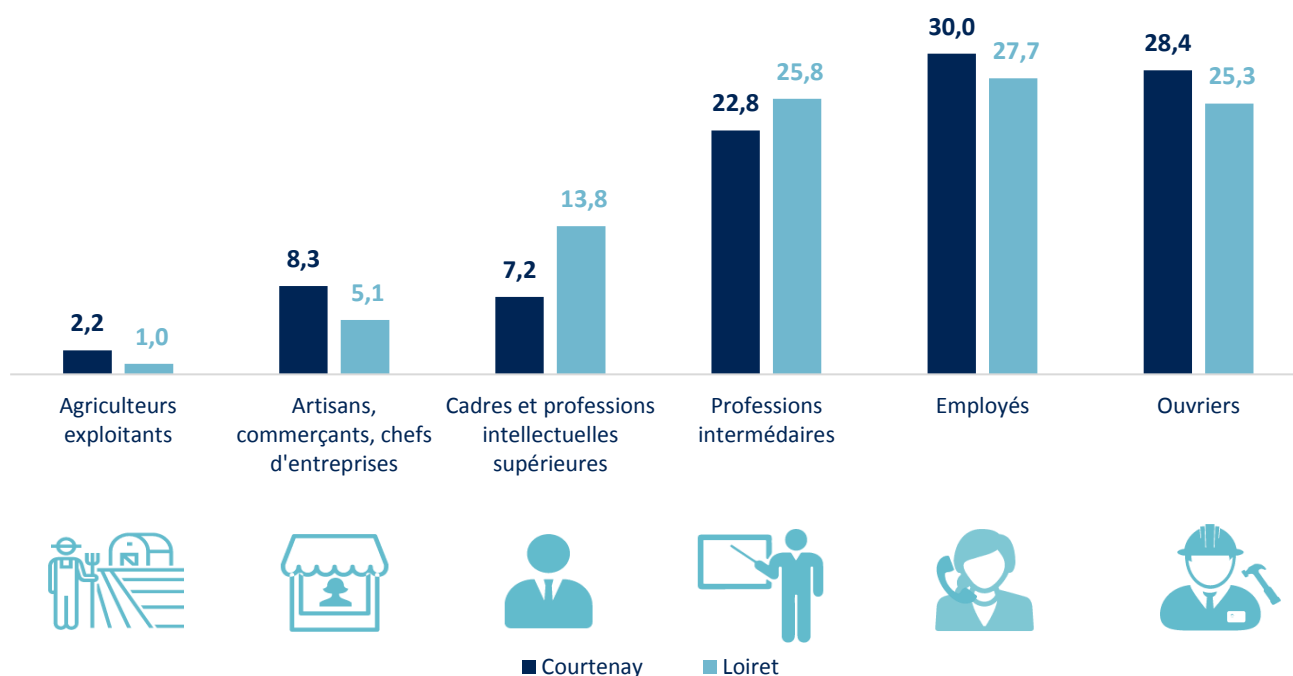
La population active

Répartition de la population des 15-64 ans en 2017

	Courtenay	%	Loiret	%
Population de 15 à 64 ans	21 809		415 425	
Actifs	16 536	75,8	313 452	75,5
Actifs occupés	14 221	65,2	272 365	65,6
Inactifs	5 273	24,2	101 973	24,5
Élèves, étudiants, stagiaires non rémunérés	1 639	7,5	41 427	10,0
Retraités, préretraités	2 052	9,4	30 396	7,3
Autres inactifs	1 581	7,3	30 150	7,3

Source : INSEE RP 2017 - exploitation principale

Les catégories socio-professionnelles des actifs de 15 à 64 ans en 2017 (en %)

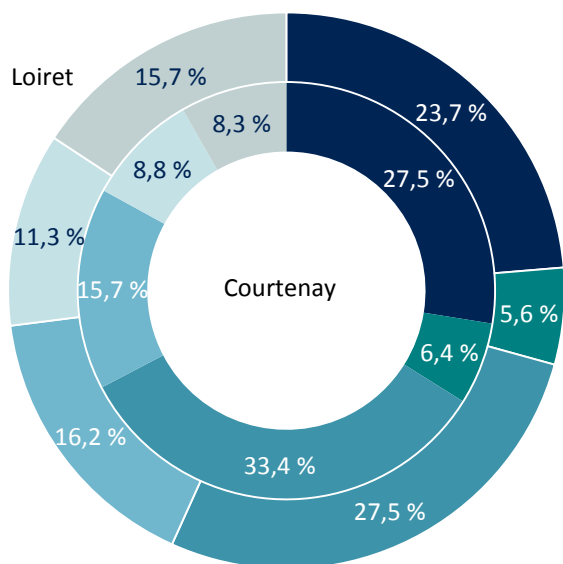


Source : INSEE RP 2017 - exploitation complémentaire

	Courtenay	Loiret
Agriculteurs exploitants	374	3 116
Artisans, commerçants, chefs d'entreprises	1 376	16 013
Cadres et professions intellectuelles supérieures	1 206	43 468
Professions intermédiaires	3 796	80 935
Employés	4 990	86 953
Ouvriers	4 731	79 538

Source : INSEE RP 2017 - exploitation complémentaire

Niveau de formation de la population non scolarisée de plus de 15 ans (diplôme le plus élevé) en 2017

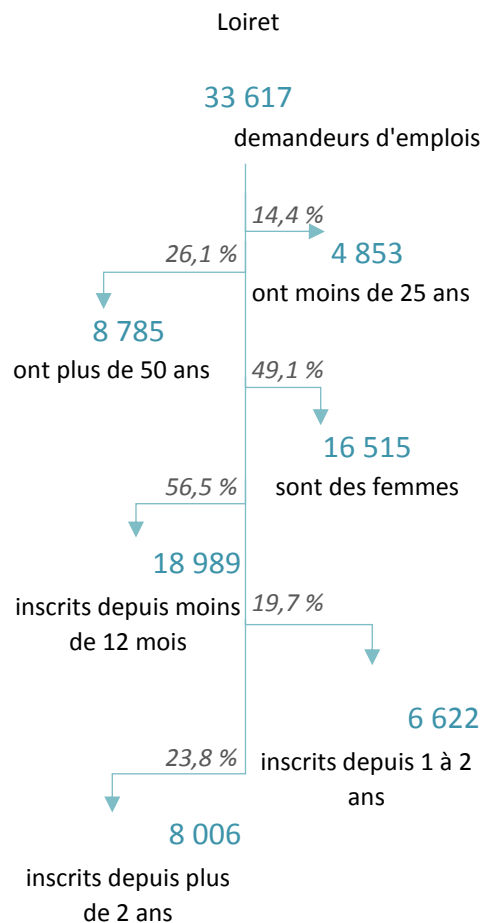
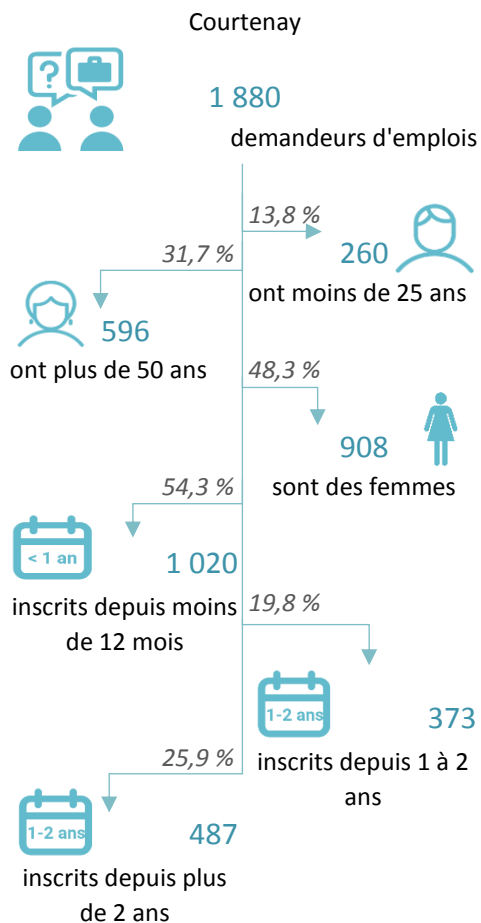


- Sans diplôme ou CEP
- BEPC
- CAP ou BEP
- BAC
- Enseignement supérieur court
- Enseignement supérieur long

	Courtenay	Loiret
Sans diplôme ou CEP	7 833	116 479
BEPC	1 816	27 620
CAP ou BEP	9 503	135 094
BAC	4 459	79 940
Enseignement supérieur court	2 492	55 471
Enseignement supérieur long	2 351	77 452

Source : INSEE RP 2017 - exploitation principale

Demandeurs d'emplois de catégorie A au 31/12/2020



Source : Pôle Emploi - DEFM au 31/12/2020

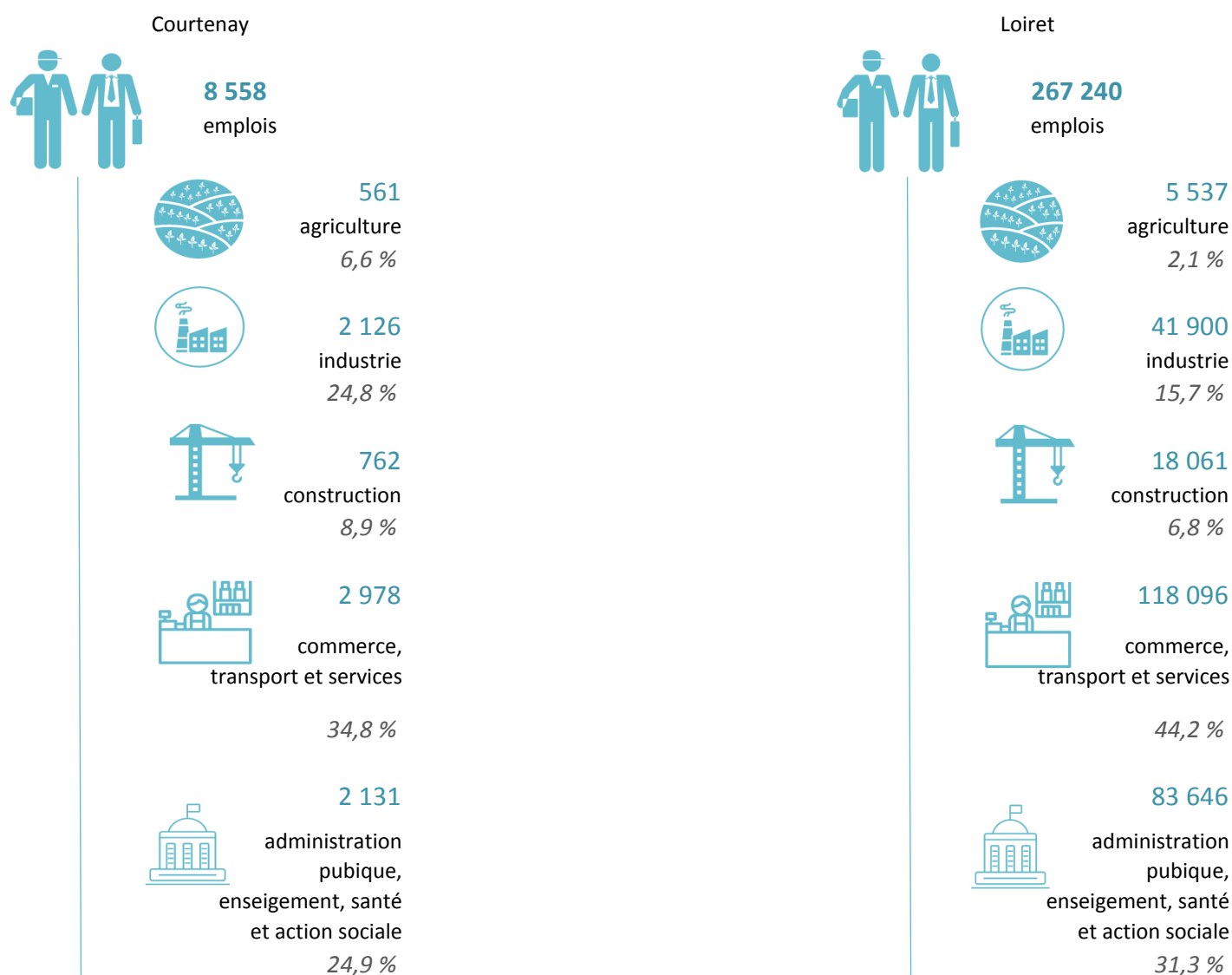
L'activité économique

Nombre d'établissements par secteurs d'activités

	Courtenay	%	Loiret	%
Total des établissements	5 585		92 447	
Agriculture	691	12,4	5 709	6,2
Commerce	832	14,9	13 162	14,2
Construction	512	9,2	7 397	8
Industrie	302	5,4	3 830	4,1
Services	3 248	58,2	62 349	67,4

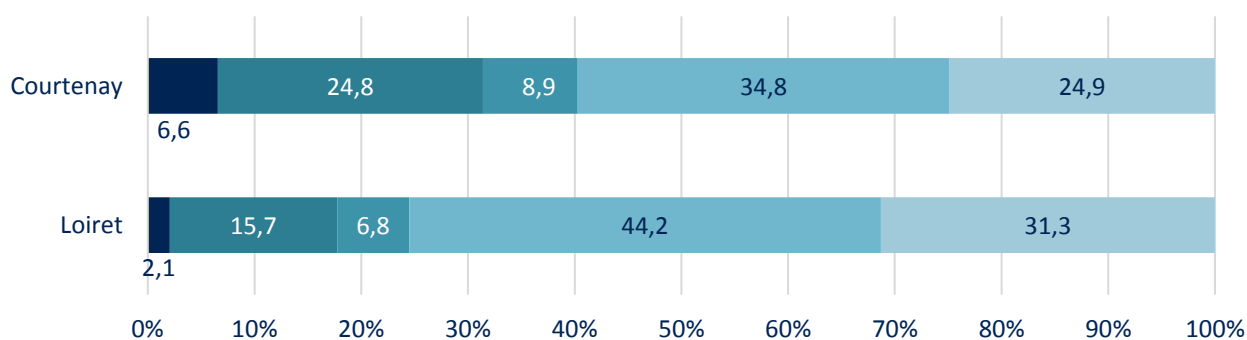
Source : SIRENE au 01/03/2021

Nombre d'emplois par secteurs d'activités en 2017



Source : INSEE RP 2017 - exploitation complémentaire

Répartition des emplois par secteurs d'activités en 2017



- Agriculture
- Industrie
- Construction
- Commerce, transport et services divers
- Administration publique, enseignement, santé et action sociale

Source : INSEE RP 2017 - exploitation complémentaire

Établissements par taille

	Courtenay	%	Loiret	%
Établissements sans salarié	1 377	64,4	19 645	56
Établissements de 1 à 9 salariés	632	29,6	11 849	33,8
Établissements de 10 à 19 salariés	66	3,1	1 723	4,9
Établissements de 20 à 49 salariés	45	2,1	1 137	3,2
Établissements de 50 salariés ou plus	18	0,8	748	2,1

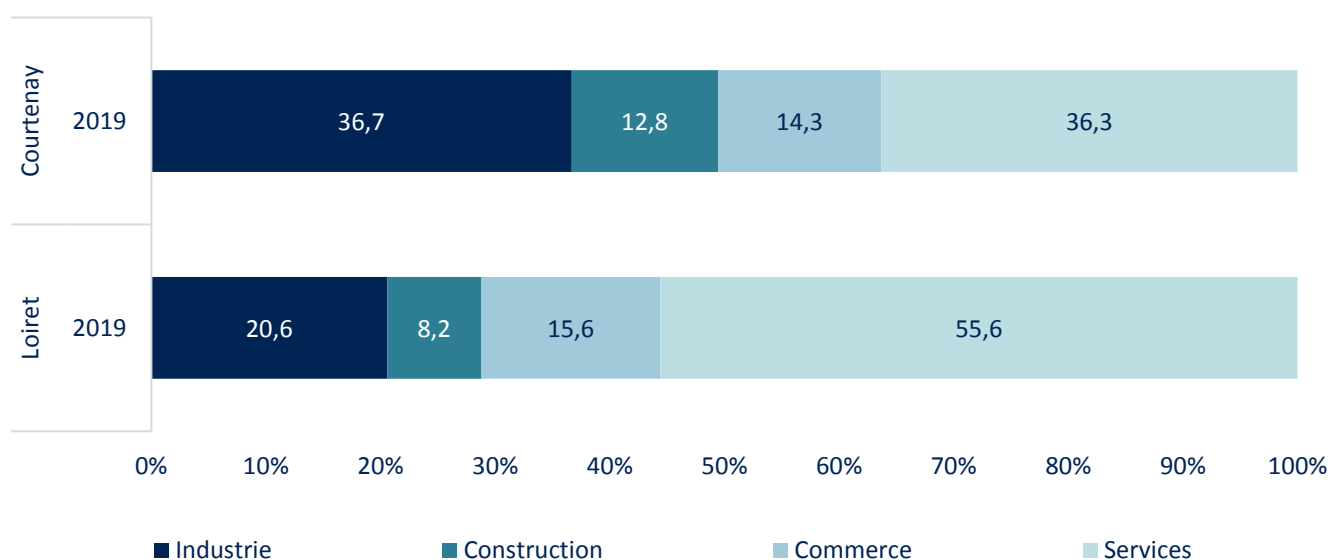
Source : SIRENE au 01/03/2021







Zoom sur l'emploi salarié privé (hors agriculture)

	Courtenay	Loiret
Emplois salariés privés en 2019	4 707	189 971
Industrie	1 726	39 092
Construction	601	15 602
Commerce	671	29 662
Services	1 709	105 615

Répartition de l'emploi salarié privé par grands secteurs en 2019



Évolution de l'emploi salarié privé par grands secteurs entre 2017 et 2019

Courtenay	-7,7 %	-4,1 %	-9,1 %	-3,1 %
	-144 emplois	-26 emplois	-67 emplois	-55 emplois
Loiret	+0,5 %	+3,5 %	+2,2 %	-0,8 %
	+197 emplois	+526 emplois	+648 emplois	-904 emplois
				
	industrie	construction	commerce	services

Source : URSSAF

Hébergements touristiques en 2020

Courtenay



9 hôtels

138 chambres dans hôtels



2 campings

149 emplacements de camping



0 Villages vacances



0 Résidences de tourisme



Auberges de jeunesse - centres sportifs

0 lits dans auberges de jeunesse - centres sportifs

Loiret



142 hôtels

4 849 chambres dans hôtels



38 campings

3 200 emplacements de camping



1 Villages vacances



5 Résidences de tourisme



Auberges de jeunesse - centres sportifs

157 lits dans auberges de jeunesse - centres sportifs

Source : INSEE - Capacité d'hébergements touristiques 2020

Patrimoine culturel

Musée Vivant de l'Apiculture Gâtinaise
Ancienne Abbaye Bénédictine Royale
Le Pont du Gril de Corbelin

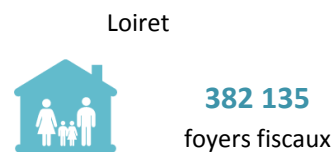
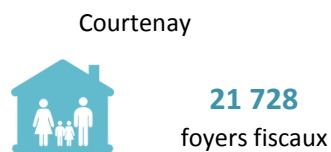
Musée Aristide Bruant
Moulin Tosset
Eglise Notre-Dame Saint-Blaise et Saint-Pierre

Château de Mez-le-Maréchal
Eglise Saint-Aignan

Source : Tourinsoft

Niveau de vie et prestations sociales

Revenus, foyers fiscaux imposés et non imposés en 2018



Source : DGFIP 2018



Part des foyers imposés

Courtenay



Loiret



Source : DGFIP 2018



Impôt moyen par foyer fiscal



Revenu moyen déclaré par foyer fiscal



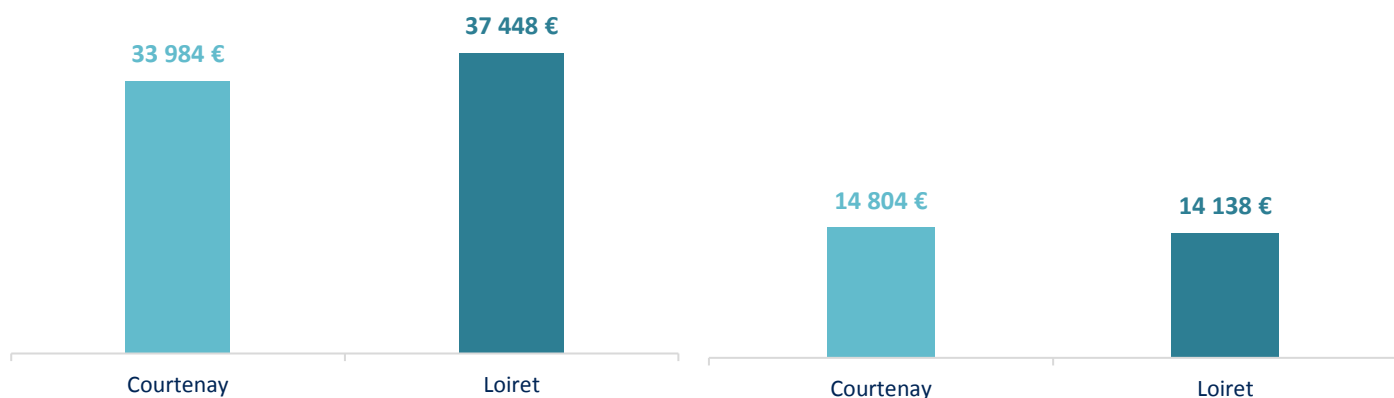
Source : DGFIP 2018



Revenu moyen déclaré par
foyer fiscal imposé



Revenu moyen déclaré par
foyer fiscal non imposé



Source : DGFIP 2018

Prestations sociales au 31/12/2020

	Courtenay	% du Loiret	Loiret
Nombre de bénéficiaires de la PCH	172	5,3	3 269
Adultes bénéficiaires de la PCH	164	5,5	2 992
Enfants bénéficiaires de la PCH	8	2,9	277
Nombre de bénéficiaires de l'APA	769	7,9	9 677
En établissements (hors dotation globale)	94	13,9	678
A domicile	675	7,5	8 999
Nombre de foyers allocataires du RSA	1 005	5,2	19 238

Source : Conseil Départemental du Loiret 2021 (PCH et APA : ayants droit au 31/12/2020
et RSA : foyers avec droits payables au 31/12/2020)

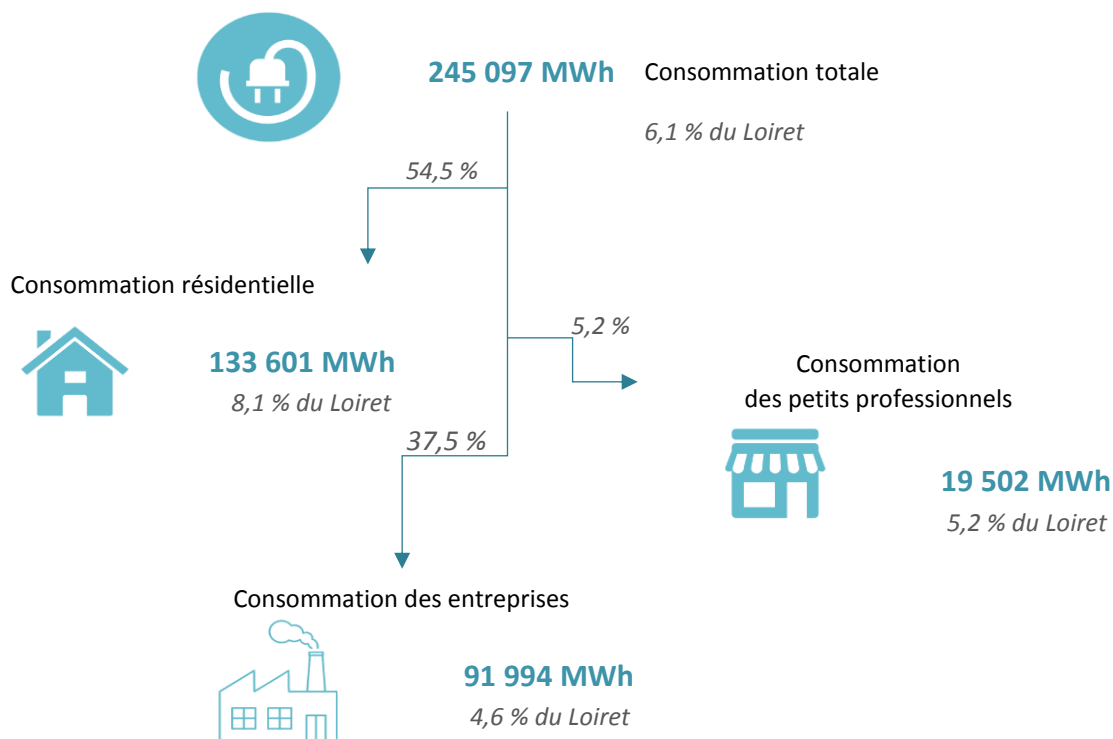
Les services à la population

	Courtenay	Loiret
Police	0	5
Direction régionale des Finances publiques (trésoreries et services des impôts)	2	47
Gendarmerie	4	27
Cour d'appel (CA)	0	1
Tribunal de grande instance (TGI)	0	2
Tribunal d'instance (TI)	0	2
Conseil de prud'hommes	0	2
Tribunal de commerce	0	1
Agence Pôle Emploi	2	16
Poste (bureau, agence ou relais)	12	162
École maternelle et primaire (public et privé)	32	494
Collège (public et privé)	3	71
Lycée (public et privé)	0	57
Enseignement supérieur universitaire	0	13
Établissements et services de santé	0	76
Établissements d'hébergement pour personnes âgées	5	85
Crèches collectives ou parentales, haltes-garderies	5	116
Gare SNCF	2	21

Source : INSEE BPE 2019

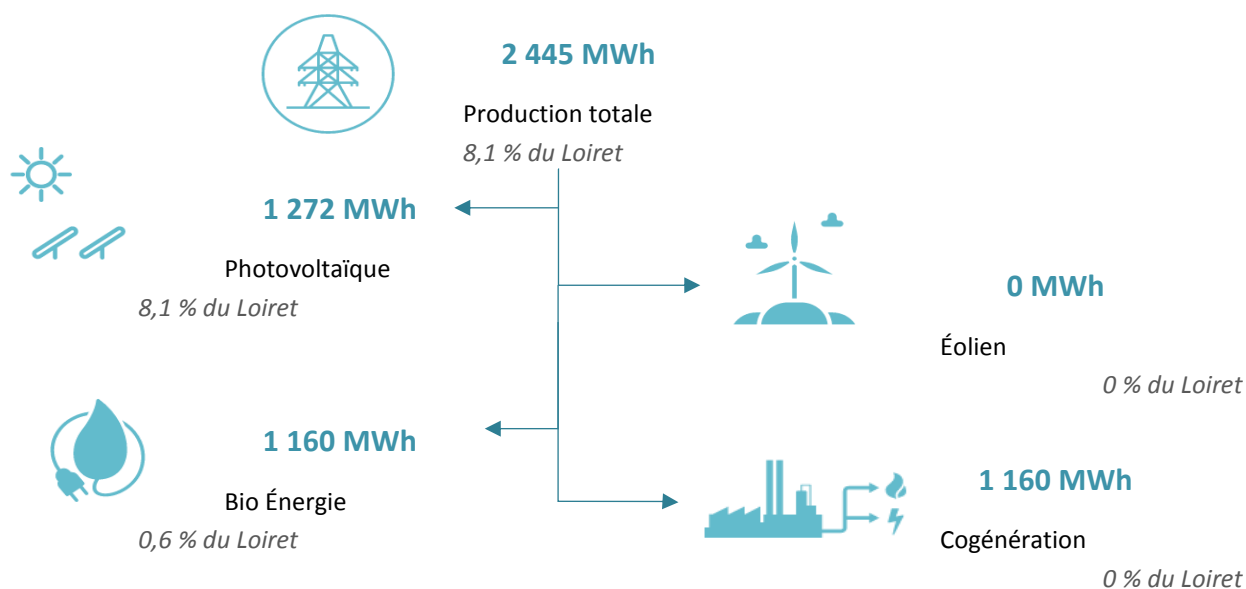
Environnement et risques majeurs

La consommation d'électricité en 2019



Source : ENEDIS

La production d'électricité issue d'énergies renouvelables en 2019



Source : ENEDIS

Les espaces naturels

Superficie en km ²	Courtenay	% du Loiret	Loiret
Natura 2000 (ZPS)	1,9	0,4	428
Natura 2000 (SIC - ZSC)	0,3	0	928
ZNIEFF 1	2,7	4,3	63
ZNIEFF 2	18,1	2,9	626
Sites classés	-	-	27,5
Sites Inscrits	1,4	7	19,9

Source : INPN

La ressource en eau

Superficie en km ²	Courtenay	% du Loiret	Loiret
SAGE	164,5	3,9	4 242
SAGE Nappe de Beauce et milieux aquatiques associés	164	4,2	3 892
Autorité compétente GEMAPI	768,7	10,6	7 218
Etablissement Public d'Aménagement et de Gestion de l'Eau	768,7	32,1	2 392

Source : Conseil Départemental du Loiret 2021

Randonnées pédestres

Longueur en km	Courtenay	% du Loiret	Loiret
Total	301,2	12,2	2 466
Bazoches-sur-le-Betz	13,8		
Bignon-Mirabeau	4,2		
Chantecoq	6,6		
Château-Renard	11,8		
Chevannes	11,8		
Chevry-sous-le-Bignon	3,4		
Chuelles	20,0		
Courtemaux	2,4		
Courtenay	22,3		
Dordives	7,3		
Douchy-Montcorbon	25,8		
Ervauville	25,0		
Ferrières-en-Gâtinais	23,5		
Foucherolles	7,8		
Girolles	12,4		
Griselles	10,4		
Gy-les-Nonains	8,0		
La Selle-sur-le-Bied	12,9		
Louzouer	6,5		
Melleroy	2,7		
Mignères	3,6		

Longueur en km	Courtenay	% du Loiret	Loiret
Mignerette	5,3		
Préfontaines	1,8		
Rozoy-le-Vieil	12,1		
Saint-Firmin-des-Bois	10,7		
Saint-Hilaire-les-Andréis	1,2		
Sceaux-du-Gâtinais	3,2		
Selle-en-Hermoy	8,6		
Triguères	16,3		

Source : Conseil Départemental du Loiret 2021

Le Loiret au fil de l'eau

Longueur en km	Courtenay	% du Loiret	Loiret
Scandibérique	20,4	34,3	59,5
La Loire à vélo	-	-	168

Source : Conseil Départemental du Loiret 2021

Les risques naturels et technologiques

Nombre de communes concernées	Courtenay	% du Loiret	Loiret
Risque nucléaire	-	-	83
Risque transport de matières dangereuses	30	14,6	205
Nombre de sites SEVESO (seuil haut)	-	-	12

Source : Ministère de la Transition Ecologique et Solidaire (Géorisques, 03/2021) et GASPAR

Les risques argilo-calcaires

Superficie en km ²	Courtenay	% du Loiret	Loiret
Exposition faible	126	19,7	639
Exposition moyenne	607	12,1	5 033
Exposition forte	-	-	760

Source : BRGM 2019

Les documents réglementaires relatifs aux risques naturels et technologiques

Nombre de communes concernées	Courtenay	% du Loiret	Loiret
DICRIM	8	8,4	95
PCS	9	9,9	91
PPRI	10	10,8	93
PPRT	-	-	9

Source : GASPAR

GLOSSAIRE

Natura 2000 - ZPS	Natura 2000 - Zones de Protection Spéciale
Natura 2000 - SIC et ZSC	Natura 2000 - Site d'Intérêt Communautaires et Zones Spéciales de Conservation
ZNIEFF 1	Zones Naturelles d'Intérêt Écologique Faunistique et Floristique 1
ZNIEFF 2	Zones Naturelles d'Intérêt Écologique Faunistique et Floristique 2
CEN	Conservatoire des Espaces Naturels
SAGE	Schéma d'Aménagement et de Gestion des Eaux
DICRIM	Dossier d'Information Communal sur les Risques Majeurs
PCS	Plan Communal de Sauvegarde
PPRI	Plan de Prévention du Risque Inondation
PPRT	Plan de Prévention du Risque Technologique

Infrastructures et déplacements

Réseau routier départemental

Longueur en km	Courtenay	% du Loiret	Loiret
Autoroutes	68,5	25,6	268
Routes départementales	414	11,1	3 732
Réseau interdépartemental (Cat.1)	56	8,4	665
Réseau départemental structurant (Cat. 2)	-	-	494
Réseau départemental de liaison (Cat. 3)	30	10,6	286
Réseau local (Cat. 4)	328	14,3	2 287

Source : BD TOPO 2020, Conseil départemental du Loiret 2021

Réseau de transport en commun départemental



12 km

de lignes de chemin de fer TER

7,2 % du Loiret (171 km au total)



2

gares de voyageurs TER

9,5 % du Loiret (21 gares au total)



9 km

de canaux

5,3 % du Loiret (168,7 km au total)



-

aérodrome

Source : BD TOPO 2020

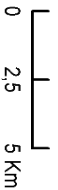
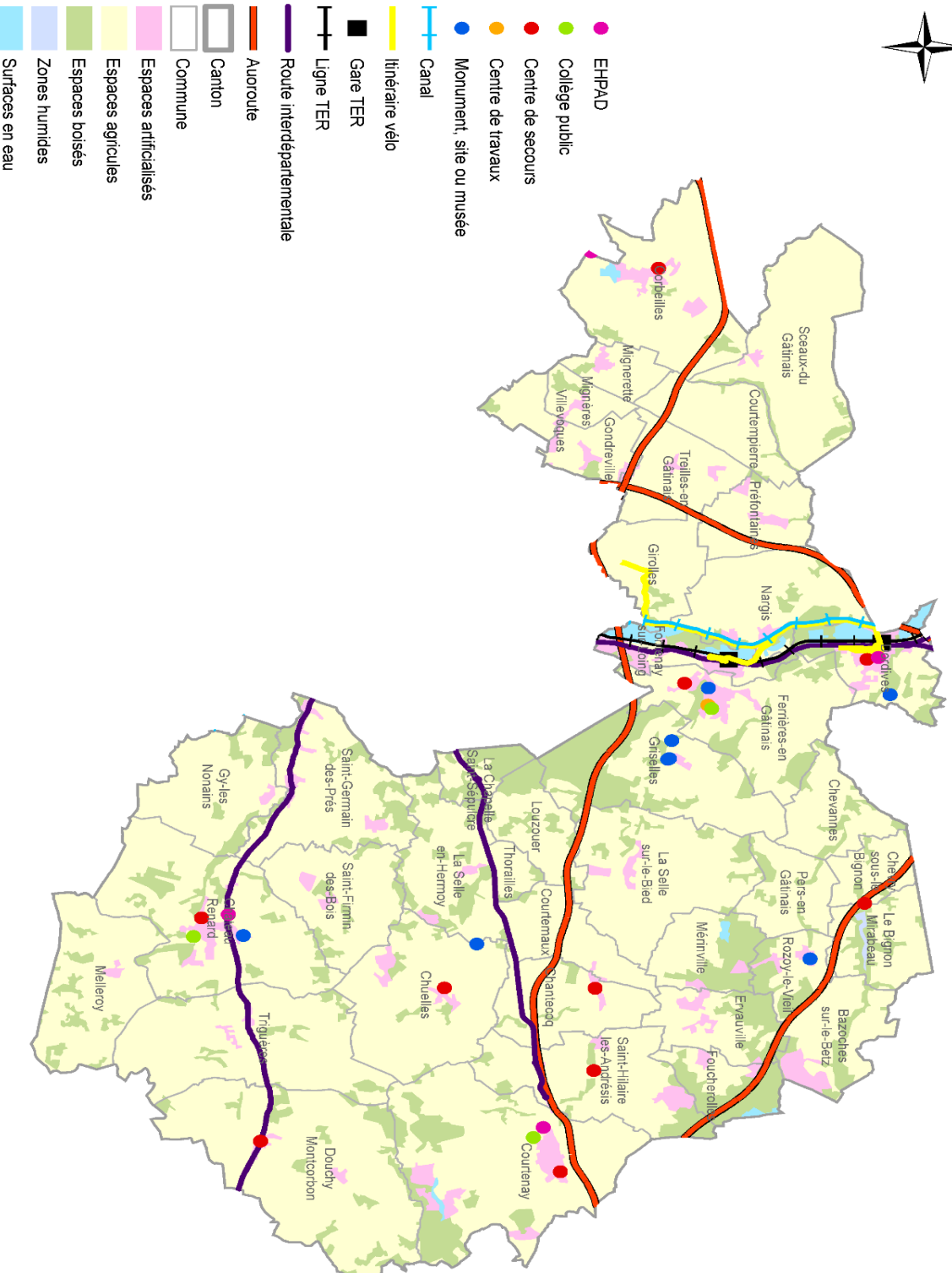
Réseau numérique

	Courtenay	% du Loiret	Loiret
Fibre optique (en km)	99	5,5	1 800
Nombre de NRA*	23	18	128

Source : Conseil départemental du Loiret 2021

*NRA : nœud de raccordement d'abonnés

Courtenay



Observatoire de l'Economie et des Territoires - Mars 2021

BD TOPO V3@IGN 2020; Corine Land Cover 2018, CD 45

Les infrastructures et équipements publics

Conseil départemental du Loiret
45000 Orléans
Téléphone 02 38 25 45 45
www.loiret.fr



OBSERVATOIRE
DE L'ÉCONOMIE
ET DES TERRITOIRES

Loiret
votre Département

A graphic element of three stylized yellow leaves or petals pointing to the right, positioned to the right of the text 'Loiret'.