



OBSERVATOIRE
DE L'ÉCONOMIE
ET DES TERRITOIRES

Canton de Gien



www.loiret.fr

Loiret
votre Département 

Le Canton de Gien

26 communes



- > Bureau centralisateur
- > Superficie
- > Densité
- > Arrondissement(s)
- > Intercommunalités

Gien
737 km²
47,3 habitants au km²
Montargis
2 EPCI : CC Berry Loire Puisaye, CC Giennes
1 PETR : Pays Giennois

GLOSSAIRE

EPCI	Établissement public de coopération intercommunale
CC	Communauté de communes
CA	Communauté d'agglomération
PETR	Pôle d'équilibre territorial et rural

Le Conseil départemental dans le canton, c'est :



Centres de secours et d'intervention :

CPI Beaulieu-sur-Loire, CSP Gien, CS Châtillon-sur-Loire, CPI Autry-le-Châtel, CS Bonny-sur-Loire, CPI Ouzouer-sur-Trézée, CS Briare.



Centre de travaux :

Gien.

 **394 km** de routes départementales.



4 Collèges publics : Collège Ernest Bildstein, Collège Jean Mermoz, Collège Albert Camus, Collège Pierre Dezarnaulds.

Maison du département (MDD)
compétente :

Gien.

Agences territoriales compétentes :

Montargis, Sully sur Loire.

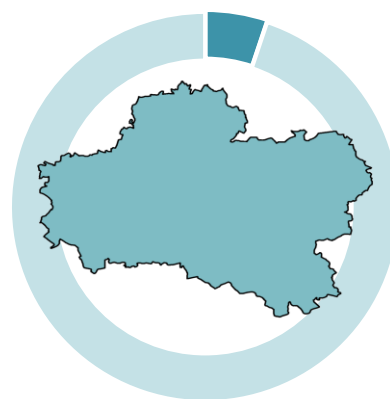
Démographie

Communes	Population 2012	Population 2017	Taux de variation annuel moyen (%)
Adon	196	220	+ 2,34
Autry-le-Châtel	1 011	961	- 1,01
Batilly-en-Puisaye	112	116	+ 0,70
Beaulieu-sur-Loire	1 804	1 815	+ 0,12
Boismorand	881	815	- 1,55
Bonny-sur-Loire	2 009	1 952	- 0,57
Breteau	74	90	+ 3,99
Briare	5 760	5 209	- 1,99
Bussière	807	805	- 0,05
Cernoy-en-Berry	463	451	- 0,52
Champoulet	46	55	+ 3,64
Châtillon-sur-Loire	3 137	3 144	+ 0,04
Choux	472	515	+ 1,76
Dammarie-en-Puisaye	181	173	- 0,90
Escrignelles	59	52	- 2,49
Faverelles	152	154	+ 0,26
Feins-en-Gâtinais	44	35	- 4,47
Gien	14 519	14 007	- 0,72
Langesse	76	79	+ 0,78
Moulinet-sur-Solin	142	119	- 3,47
Nevoy	1 179	1 171	- 0,14
Ousson-sur-Loire	737	752	+ 0,40
Ouzouer-sur-Trézée	1 206	1 131	- 1,28
Pierrefitte-ès-Bois	291	309	+ 1,21
Saint-Firmin-sur-Loire	525	521	- 0,15
Thou	235	229	- 0,52
Total	36 118	34 880	- 0,70
<i>Total Loiret</i>	662 297	678 105	+ 0,47

Source : INSEE RP 2012 et 2017 - exploitation principale

34 880 habitants en 2017

5,1 % de la population du Loiret



Source : INSEE RP 2017 - exploitation principale



-0,7 %

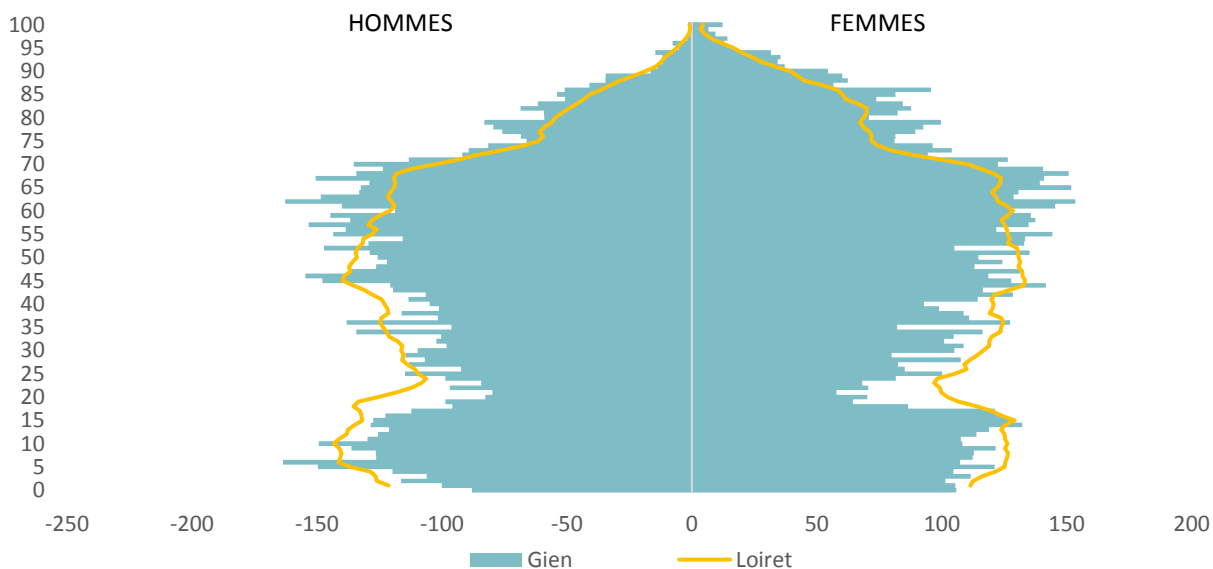
Taux de variation annuel moyen de la population entre 2012 et 2017.



Loiret
+0,47 %

Source : INSEE RP 2012 et 2017 - exploitation principale

Structure par âge en 2017*



*pour 10 000 habitants

Source : INSEE RP 2017 - exploitation principale

Population par tranches d'âges en 2017

	Gien	%	Loiret	%
Population	34 880		678 105	
0-14 ans	6 221	17,8	130 712	19,3
15-29 ans	4 992	14,3	116 003	17,1
30-44 ans	5 792	16,6	125 602	18,5
45-59 ans	6 903	19,8	132 646	19,6
60-74 ans	6 696	19,2	109 801	16,2
75 ans et plus	4 276	12,3	63 340	9,3

Source : INSEE RP 2017 - exploitation principale



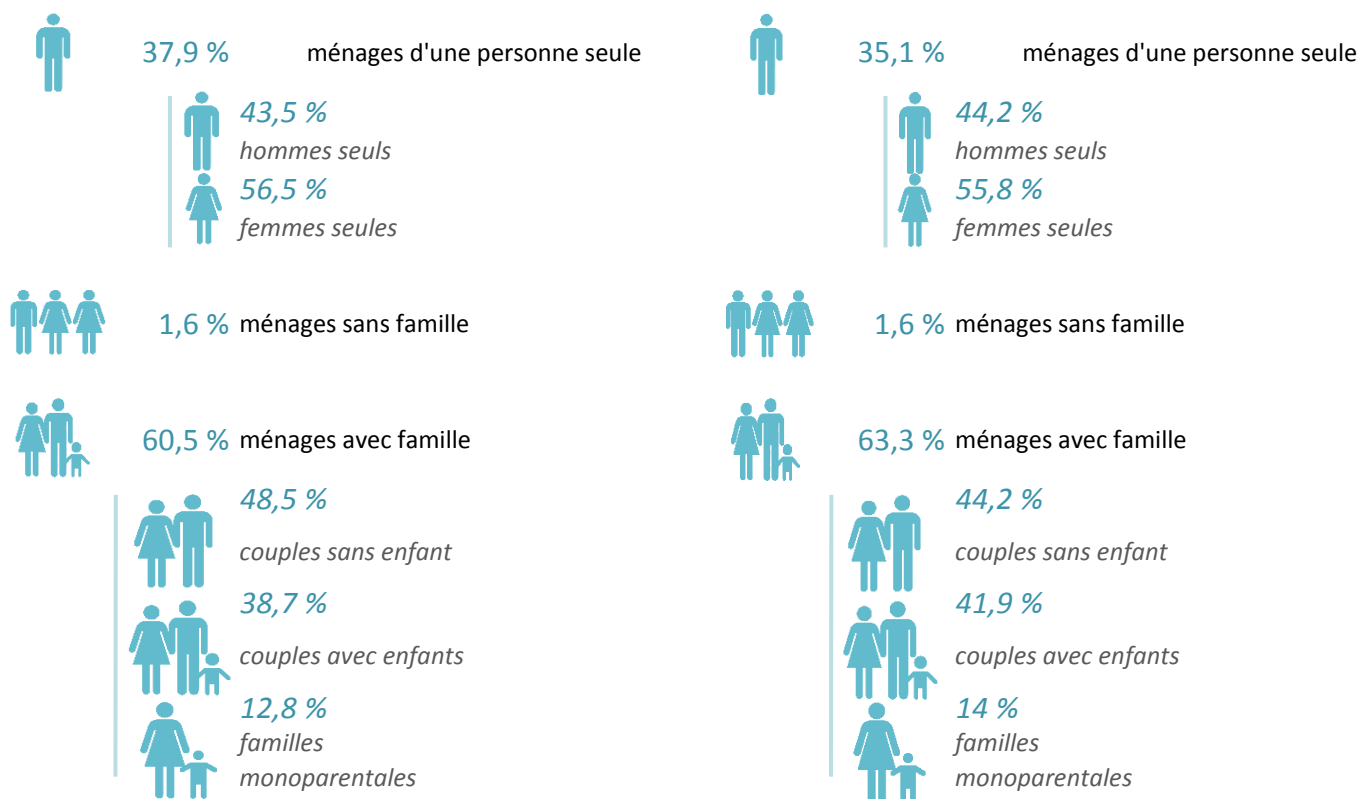
15 789 ménages en 2017

Source : INSEE RP 2017 - exploitation principale

La composition des ménages en 2017

Gien

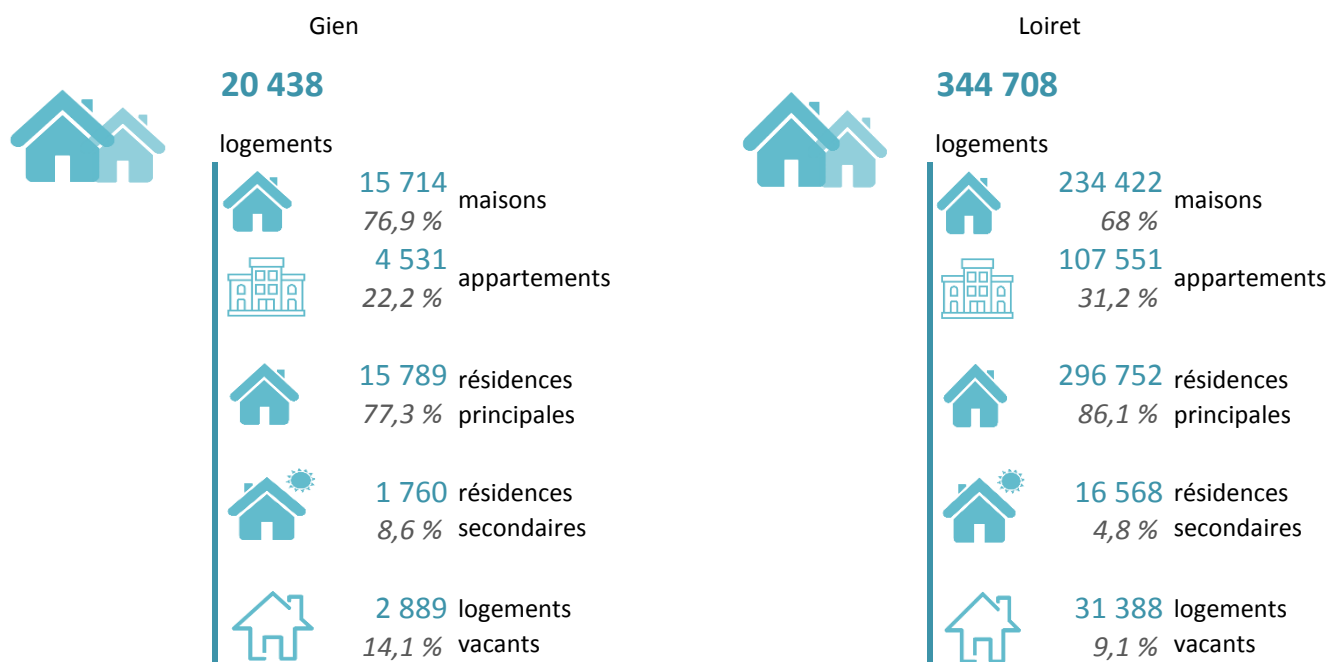
Loiret



Source : INSEE RP 2017 - exploitation complémentaire

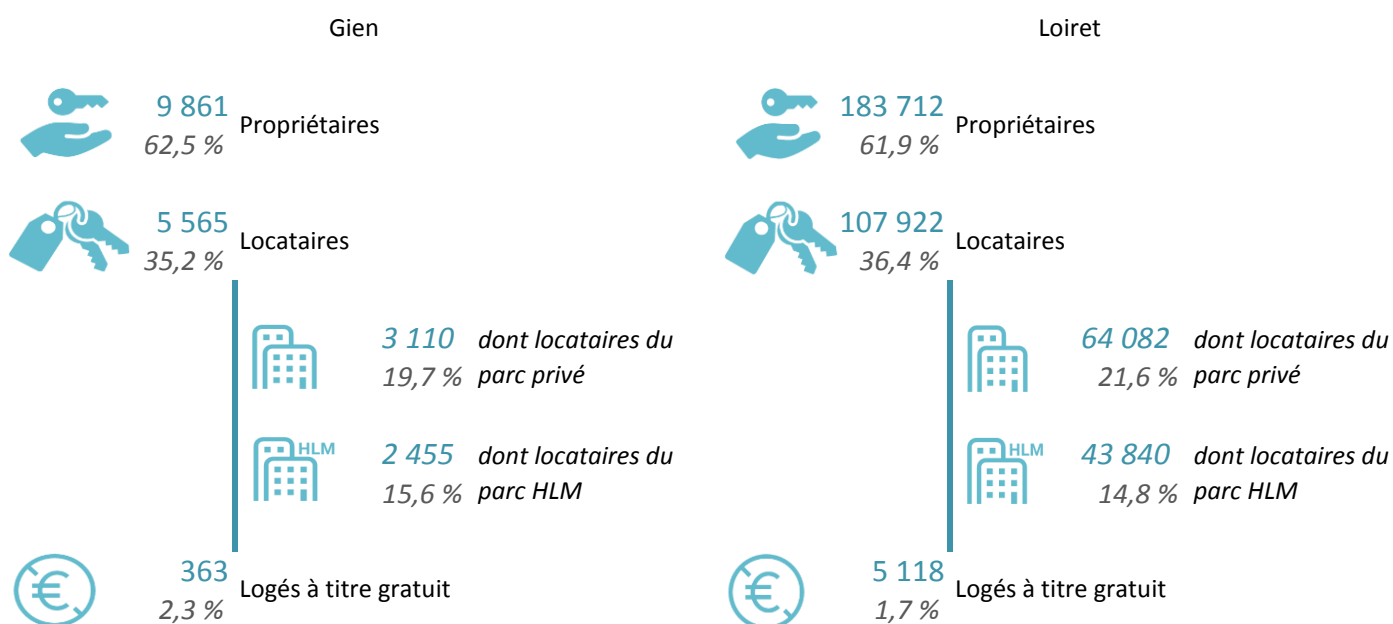
Habitat - Logement

La structure du parc de logements en 2017



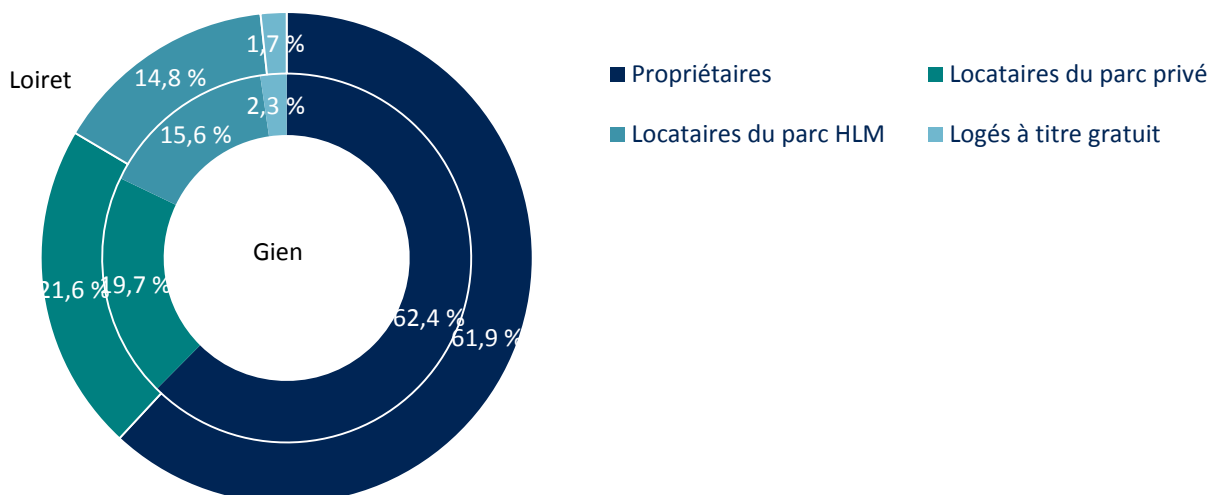
Source : INSEE RP 2017 - exploitation principale

Statut d'occupation des résidences principales en 2017



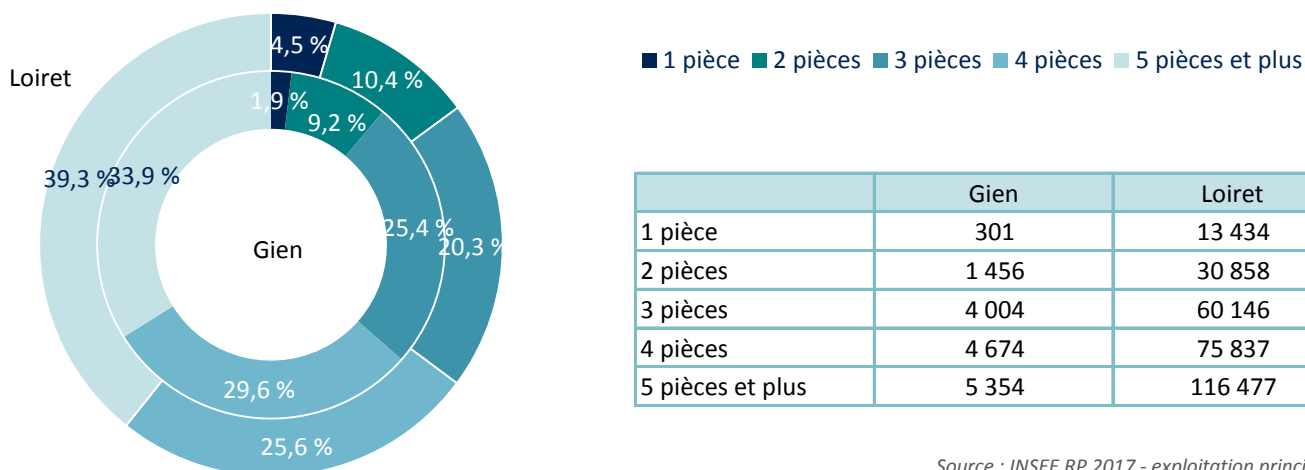
Source : INSEE RP 2017 - exploitation principale

Statut d'occupation des résidences principales en 2017



Source : INSEE RP 2017 - exploitation principale

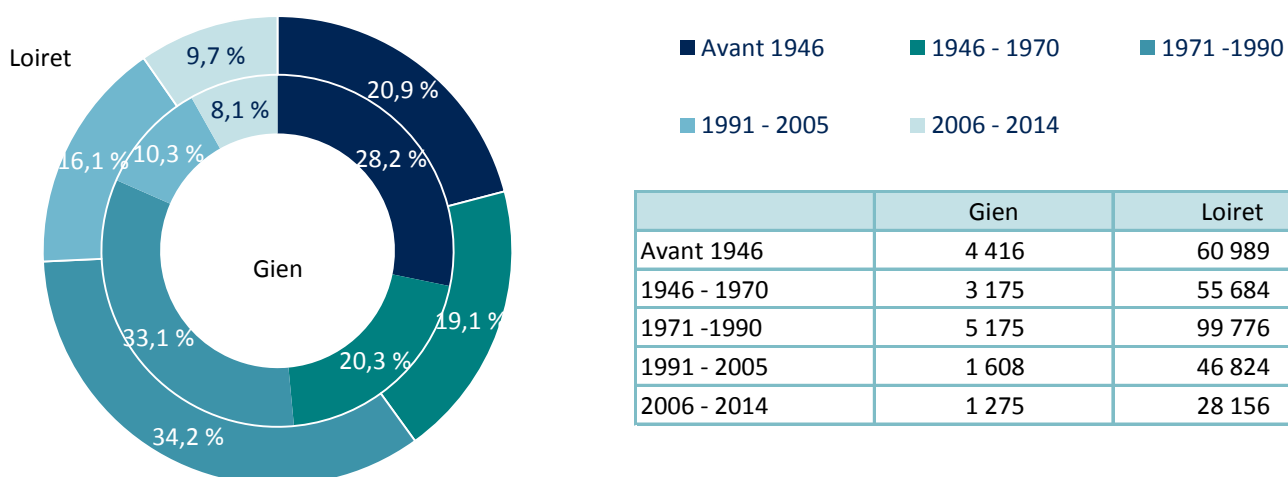
Taille des résidences principales en 2017



	Gien	Loiret
1 pièce	301	13 434
2 pièces	1 456	30 858
3 pièces	4 004	60 146
4 pièces	4 674	75 837
5 pièces et plus	5 354	116 477

Source : INSEE RP 2017 - exploitation principale

Date de construction des résidences principales en 2017



	Gien	Loiret
Avant 1946	4 416	60 989
1946 - 1970	3 175	55 684
1971 - 1990	5 175	99 776
1991 - 2005	1 608	46 824
2006 - 2014	1 275	28 156

Source : INSEE RP 2017 - exploitation principale

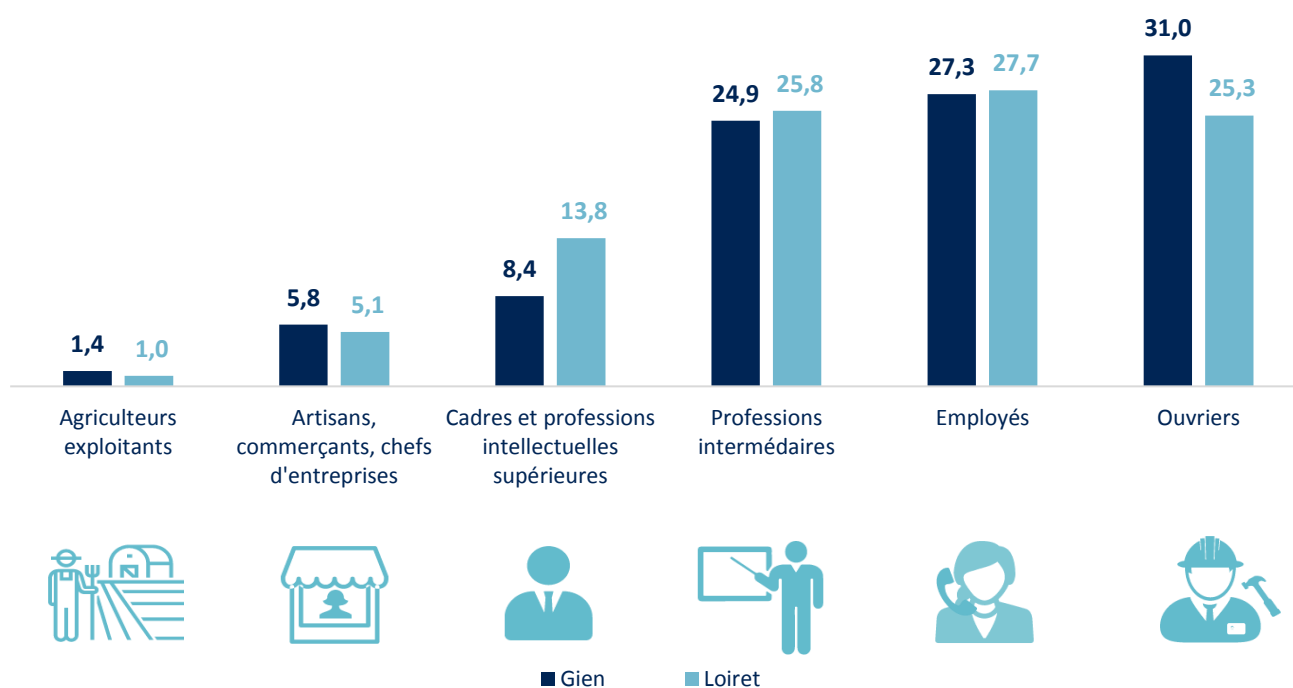
La population active

Répartition de la population des 15-64 ans en 2017

	Gien	%	Loiret	%
Population de 15 à 64 ans	20 109		415 425	
Actifs	14 397	71,6	313 452	75,5
Actifs occupés	12 093	60,1	272 365	65,6
Inactifs	5 712	28,4	101 973	24,5
Élèves, étudiants, stagiaires non rémunérés	1 532	7,6	41 427	10,0
Retraités, préretraités	1 828	9,1	30 396	7,3
Autres inactifs	2 352	11,7	30 150	7,3

Source : INSEE RP 2017 - exploitation principale

Les catégories socio-professionnelles des actifs de 15 à 64 ans en 2017 (en %)

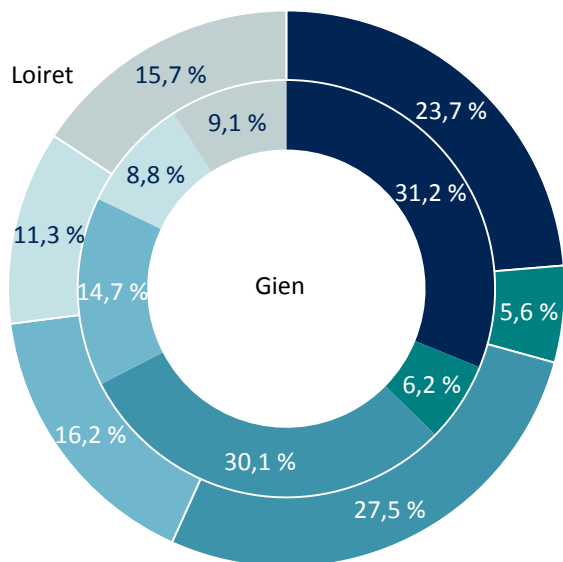


Source : INSEE RP 2017 - exploitation complémentaire

	Gien	Loiret
Agriculteurs exploitants	206	3 116
Artisans, commerçants, chefs d'entreprises	827	16 013
Cadres et professions intellectuelles supérieures	1 209	43 468
Professions intermédiaires	3 562	80 935
Employés	3 917	86 953
Ouvriers	4 436	79 538

Source : INSEE RP 2017 - exploitation complémentaire

Niveau de formation de la population non scolarisée de plus de 15 ans (diplôme le plus élevé) en 2017

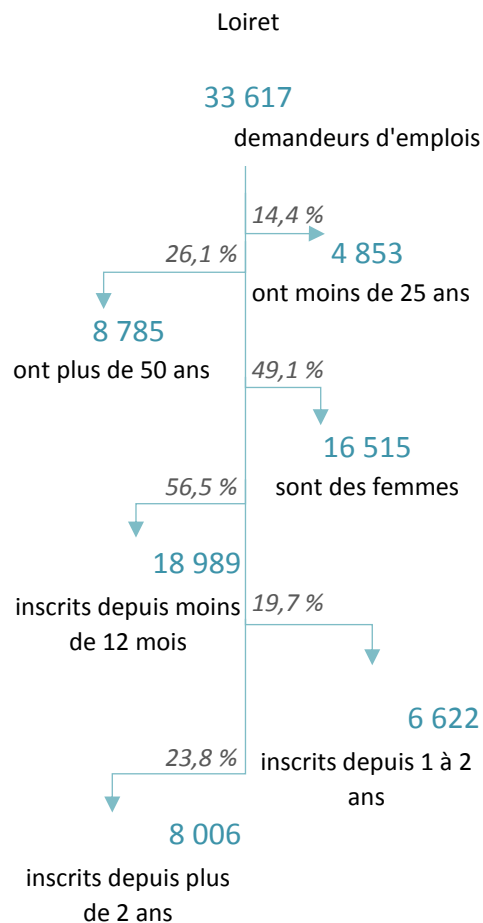
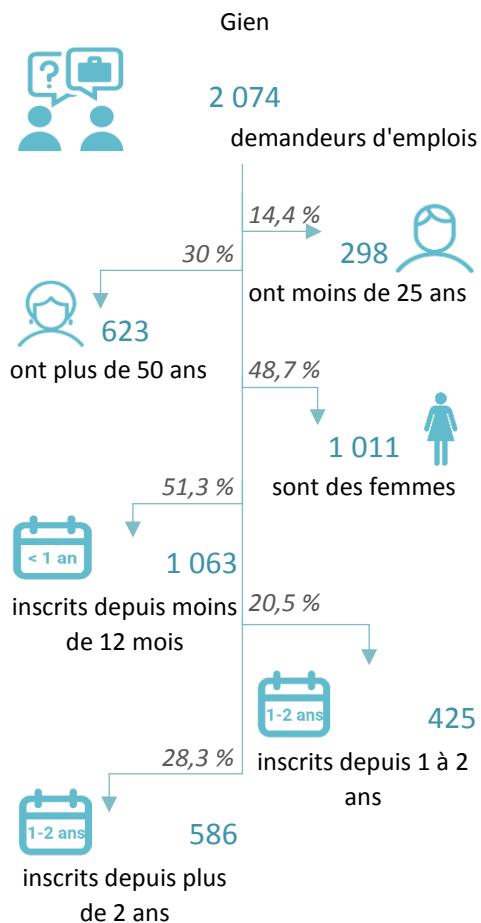


- Sans diplôme ou CEP
- BEPC
- CAP ou BEP
- BAC
- Enseignement supérieur court
- Enseignement supérieur long

	Gien	Loiret
Sans diplôme ou CEP	8 346	116 479
BEPC	1 666	27 620
CAP ou BEP	8 055	135 094
BAC	3 927	79 940
Enseignement supérieur court	2 360	55 471
Enseignement supérieur long	2 439	77 452

Source : INSEE RP 2017 - exploitation principale

Demands d'emplois de catégorie A au 31/12/2020



Source : Pôle Emploi - DEFM au 31/12/2020

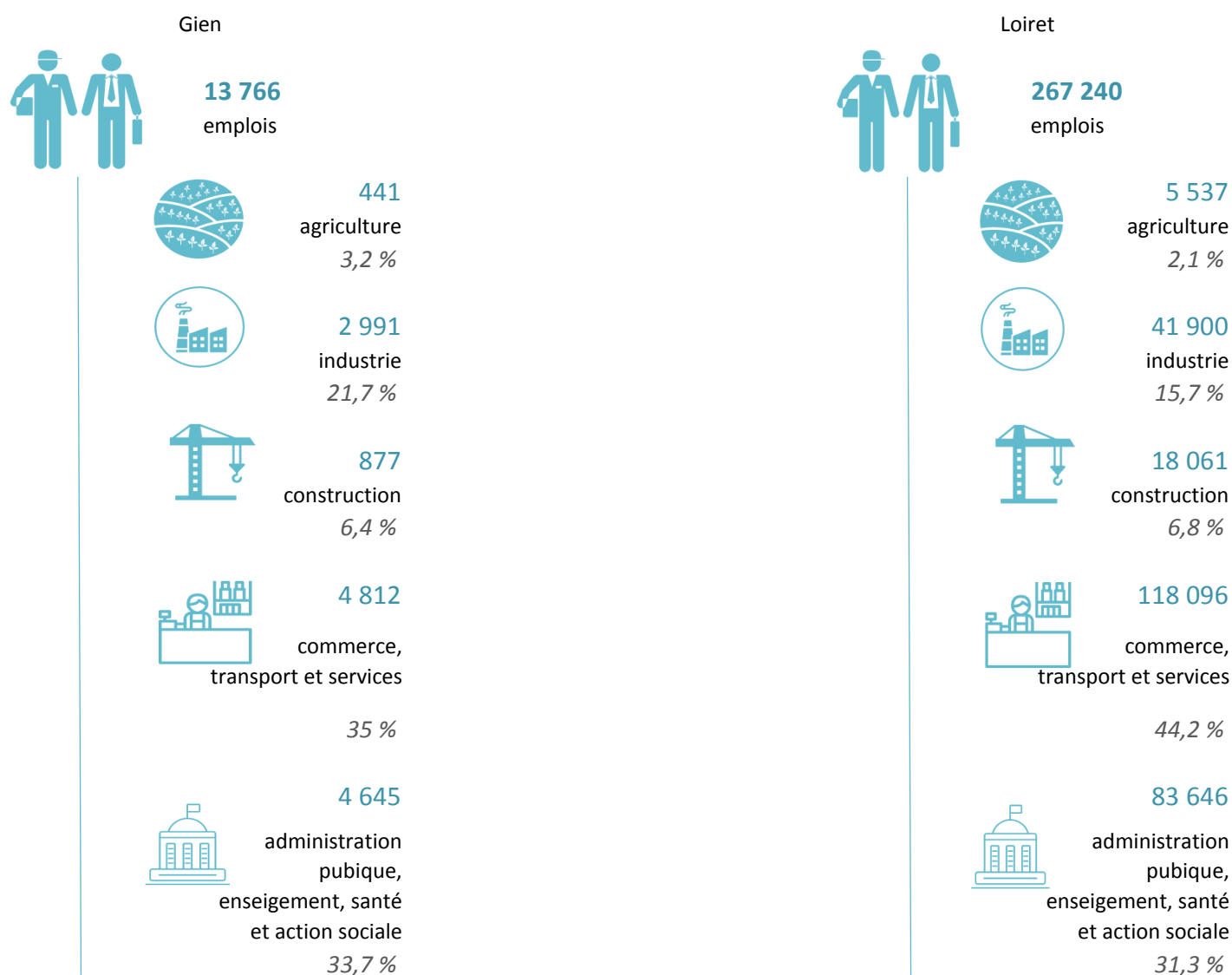
L'activité économique

Nombre d'établissements par secteurs d'activités

	Gien	%	Loiret	%
Total des établissements	4 707		92 447	
Agriculture	449	9,5	5 709	6,2
Commerce	708	15	13 162	14,2
Construction	326	6,9	7 397	8
Industrie	248	5,3	3 830	4,1
Services	2 976	63,2	62 349	67,4

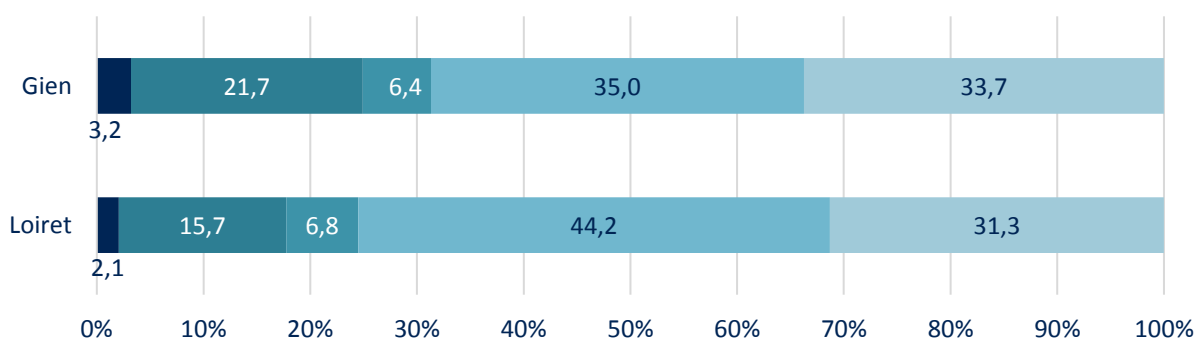
Source : SIRENE au 01/03/2021

Nombre d'emplois par secteurs d'activités en 2017



Source : INSEE RP 2017 - exploitation complémentaire

Répartition des emplois par secteurs d'activités en 2017



- Agriculture
- Industrie
- Construction
- Commerce, transport et services divers
- Administration publique, enseignement, santé et action sociale

Source : INSEE RP 2017 - exploitation complémentaire

Établissements par taille

	Gien	%	Loiret	%
Établissements sans salarié	1 181	58,1	19 645	56
Établissements de 1 à 9 salariés	670	33	11 849	33,8
Établissements de 10 à 19 salariés	83	4,1	1 723	4,9
Établissements de 20 à 49 salariés	66	3,2	1 137	3,2
Établissements de 50 salariés ou plus	32	1,6	748	2,1

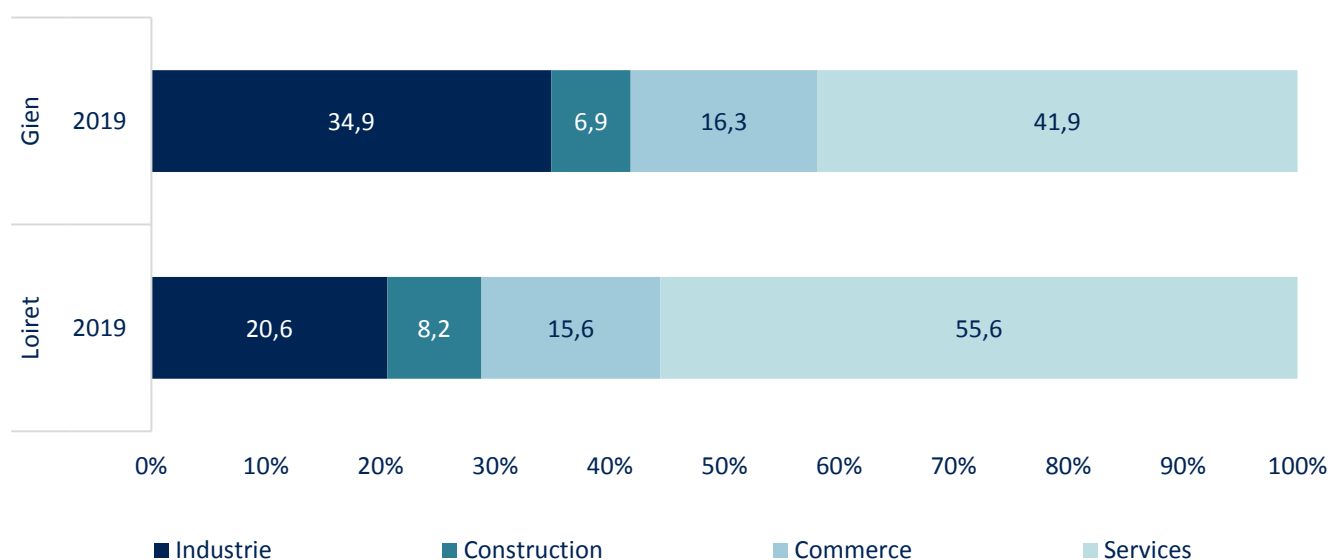
Source : SIRENE au 01/03/2021



Zoom sur l'emploi salarié privé (hors agriculture)

	Gien	Loiret
Emplois salariés privés en 2019	9 031	189 971
Industrie	3 151	39 092
Construction	626	15 602
Commerce	1 469	29 662
Services	3 785	105 615

Répartition de l'emploi salarié privé par grands secteurs en 2019



Évolution de l'emploi salarié privé par grands secteurs entre 2017 et 2019

Gien	+ 7,8 % + 227 emplois	+ 12,4 % + 69 emplois	-0,5 % -7 emplois	-3 % -117 emplois
Loiret	+ 0,5 % + 197 emplois	+ 3,5 % + 526 emplois	+ 2,2 % + 648 emplois	-0,8 % -904 emplois



industrie



construction



commerce



services

Source : URSSAF

Hébergements touristiques en 2020

Gien



14 hôtels

313 chambres dans hôtels



6 campings

466 emplacements de camping



1 Villages vacances



0 Résidences de
tourisme



Auberges de
0 jeunesse - centres
sportifs

*0 lits dans auberges de jeunesse - centres
sportifs*

Loiret



142 hôtels

4 849 chambres dans hôtels



38 campings

3 200 emplacements de camping



1 Villages vacances



5 Résidences de
tourisme



Auberges de
2 jeunesse - centres
sportifs

*157 lits dans auberges de jeunesse -
centres sportifs*

Source : INSEE - Capacité d'hébergements touristiques 2020

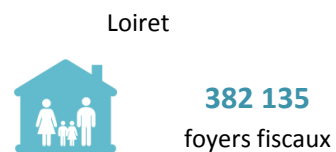
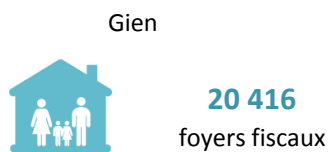
Patrimoine culturel

Le Petit Château	Pont aux soeurs	Musée des Deux Marines et du Pont-canal
Pont-Canal de Briare	Espace culturel-Mairie	Ecluse et gare d'eau de Mantelot
Musée municipal de Préhistoire et d'Histoire	Grange pyramidale de la fontaine Bénat	Musée de la Faïencerie
Château-musée de Gien. Chasse, Histoire et Nature en Val de Loire	Visite virtuelle du Château-musée de Gien	Château de La Bussière
Visite virtuelle du Château de La Bussière	Château de Pont-Chevron	

Source : Tourinsoft

Niveau de vie et prestations sociales

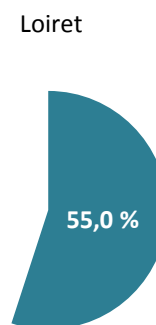
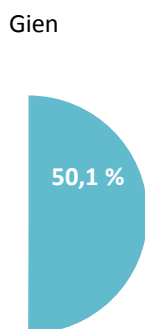
Revenus, foyers fiscaux imposés et non imposés en 2018



Source : DGFIP 2018



Part des foyers imposés



Source : DGFIP 2018



Impôt moyen par foyer fiscal



Revenu moyen déclaré par foyer fiscal

1 165 €

Gien

1 615 €

Loiret

23 443 €

Gien

26 951 €

Loiret

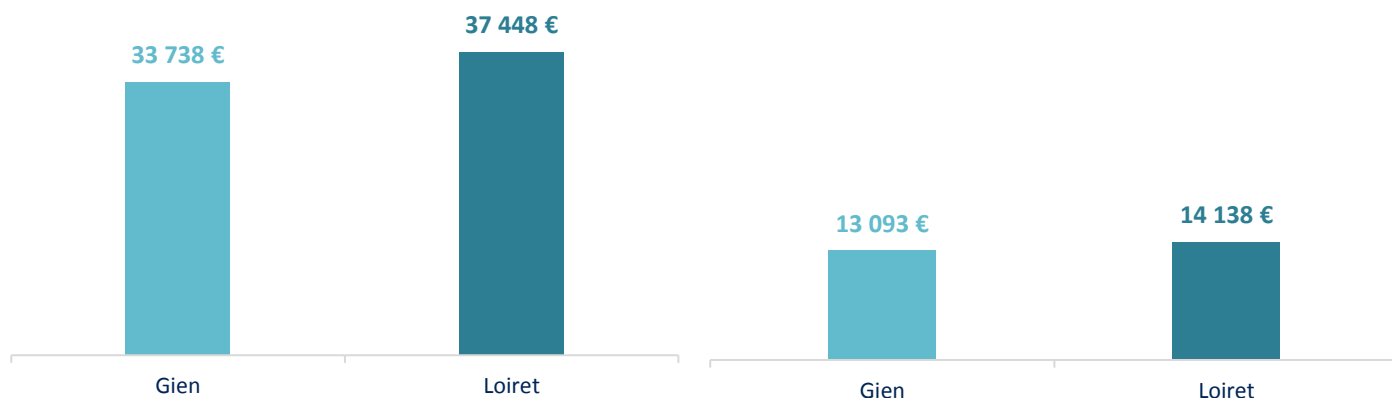
Source : DGFIP 2018



Revenu moyen déclaré par
foyer fiscal imposé



Revenu moyen déclaré par
foyer fiscal non imposé



Source : DGFIP 2018

Prestations sociales au 31/12/2020

	Gien	% du Loiret	Loiret
Nombre de bénéficiaires de la PCH	142	4,3	3 269
Adultes bénéficiaires de la PCH	136	4,5	2 992
Enfants bénéficiaires de la PCH	6	2,2	277
Nombre de bénéficiaires de l'APA	527	5,4	9 677
En établissements (hors dotation globale)	41	6,0	678
A domicile	486	5,4	8 999
Nombre de foyers allocataires du RSA	1 240	6,4	19 238

Source : Conseil Départemental du Loiret 2021 (PCH et APA : ayants droit au 31/12/2020
et RSA : foyers avec droits payables au 31/12/2020)

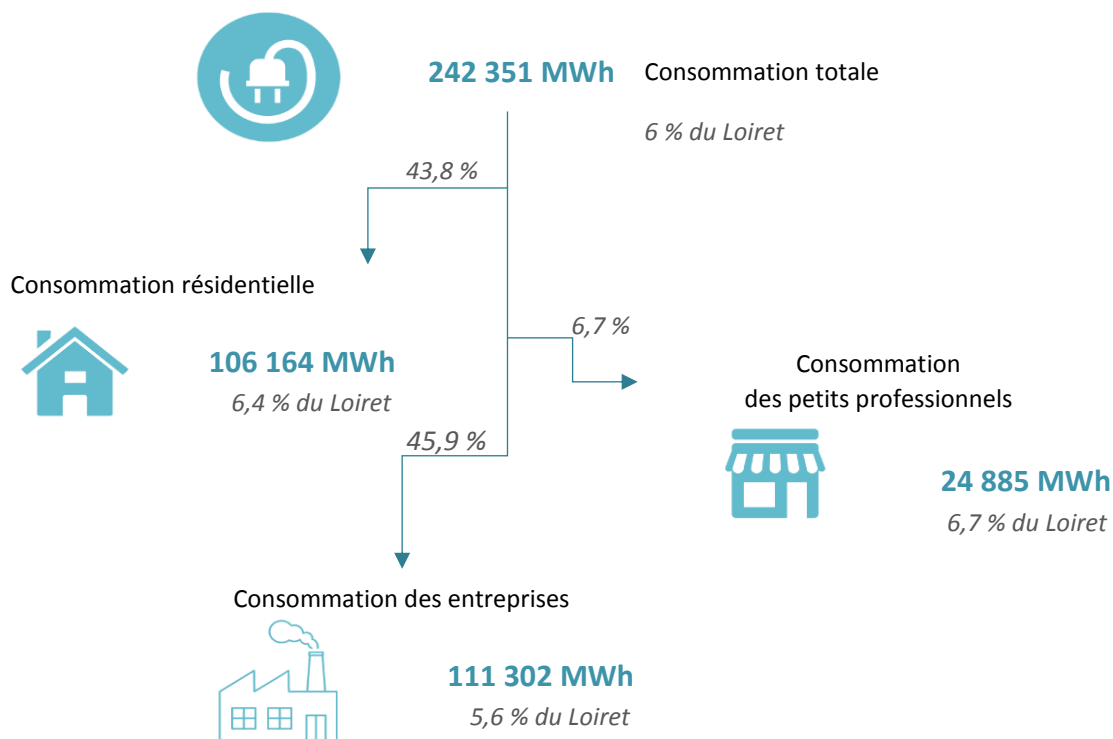
Les services à la population

	Gien	Loiret
Police	0	5
Direction régionale des Finances publiques (trésoreries et services des impôts)	3	47
Gendarmerie	3	27
Cour d'appel (CA)	0	1
Tribunal de grande instance (TGI)	0	2
Tribunal d'instance (TI)	0	2
Conseil de prud'hommes	0	2
Tribunal de commerce	0	1
Agence Pôle Emploi	2	16
Poste (bureau, agence ou relais)	11	162
École maternelle et primaire (public et privé)	26	494
Collège (public et privé)	5	71
Lycée (public et privé)	6	57
Enseignement supérieur universitaire	1	13
Établissements et services de santé	10	76
Établissements d'hébergement pour personnes âgées	6	85
Crèches collectives ou parentales, haltes-garderies	3	116
Gare SNCF	2	21

Source : INSEE BPE 2019

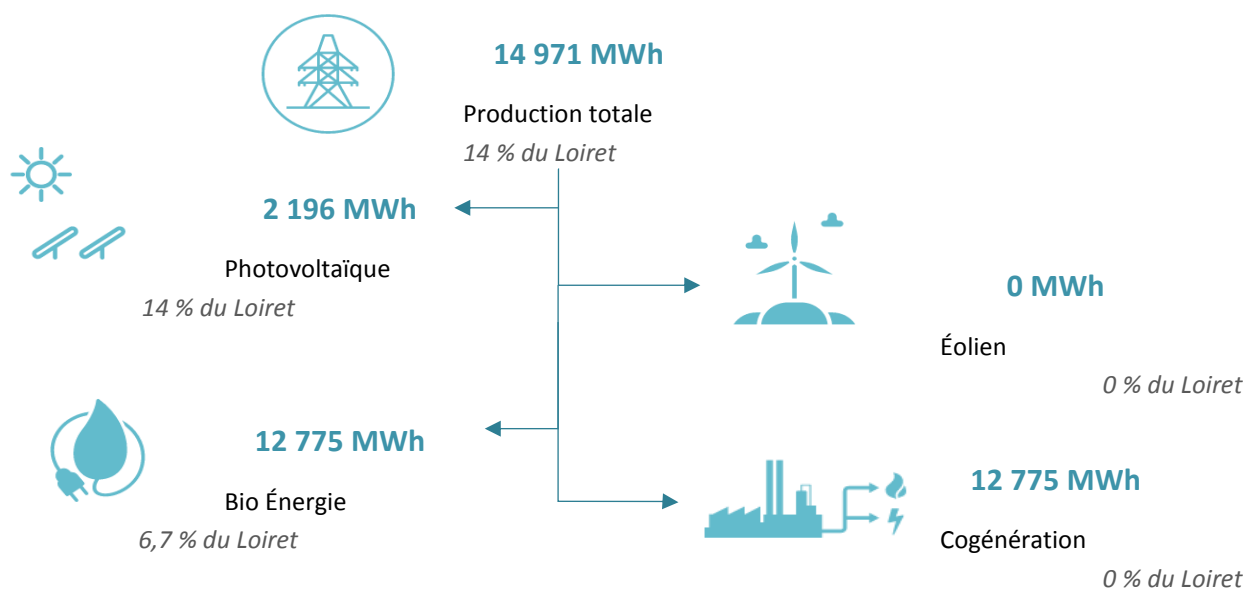
Environnement et risques majeurs

La consommation d'électricité en 2019



Source : ENEDIS

La production d'électricité issue d'énergies renouvelables en 2019



Source : ENEDIS

Les espaces naturels

<i>Superficie en km²</i>	Gien	% du Loiret	Loiret
Natura 2000 (ZPS)	21,9	5,1	428
Natura 2000 (SIC - ZSC)	20,8	2,2	928
ZNIEFF 1	12,7	20,1	63
ZNIEFF 2	125,5	20	626
Sites classés	3,7	13,5	27,5
Sites Inscrits	0,8	4	19,9

Source : INPN

La ressource en eau

<i>Superficie en km²</i>	Gien	% du Loiret	Loiret
SAGE	221,6	5,2	4 242
<i>SAGE Nappe de Beauce et milieux aquatiques associés</i>	222	5,7	3 892
Autorités compétentes GEMAPI	736,8	10,2	7 218
<i>Etablissement Public d'Aménagement et de Gestion de l'Eau</i>	350,6	14,7	2 392
<i>CC Berry Loire Puisaye</i>	386,2	100	386

Source : Conseil Départemental du Loiret 2021

Randonnées pédestres

<i>Longueur en km</i>	Gien	% du Loiret	Loiret
Total	404,4	16,4	2 466
Adon	20,5		
Autry-le-Châtel	34,7		
Batilly-en-Puisaye	21,8		
Beaulieu-sur-Loire	36,9		
Bonny-sur-Loire	23,7		
Breteau	4,3		
Briare	38,6		
Bussière	30,6		
Cernoy-en-Berry	16,3		
Champoulet	2,8		
Châtillon-sur-Loire	19,3		
Choux	9,3		
Dammarie-en-Puisaye	8,7		
Feins-en-Gâtinais	13,7		
Gien	6,8		
Moulinet-sur-Solin	13,6		
Ouzouer-sur-Trézée	36,9		
Pierrefitte-ès-Bois	39,9		
Saint-Firmin-sur-Loire	21,7		
Thou	4,4		

Source : Conseil Départemental du Loiret 2021

Le Loiret au fil de l'eau

Longueur en km	Gien	% du Loiret	Loiret
Scandibérique	12,8	21,6	59,5
La Loire à vélo	46,5	27,7	168

Source : Conseil Départemental du Loiret 2021

Les risques naturels et technologiques

Nombre de communes concernées	Gien	% du Loiret	Loiret
Risque nucléaire	24	28,9	83
Risque transport de matières dangereuses	13	6,3	205
Nombre de sites SEVESO (seuil haut)	1	8,3	12

Source : Ministère de la Transition Ecologique et Solidaire (Géorisques, 03/2021) et GASPAR

Les risques argilo-calcaires

Superficie en km ²	Gien	% du Loiret	Loiret
Exposition faible	65	10,2	639
Exposition moyenne	654	13,0	5 033
Exposition forte	0	0,0	760

Source : BRGM 2019

Les documents réglementaires relatifs aux risques naturels et technologiques

Nombre de communes concernées	Gien	% du Loiret	Loiret
DICRIM	10	10,5	95
PCS	12	13,2	91
PPRI	8	8,6	93
PPRT	1	11,1	9

Source : GASPAR

GLOSSAIRE

Natura 2000 - ZPS	Natura 2000 - Zones de Protection Spéciale
Natura 2000 - SIC et ZSC	Natura 2000 - Site d'Intérêt Communautaires et Zones Spéciales de Conservation
ZNIEFF 1	Zones Naturelles d'Intérêt Écologique Faunistique et Floristique 1
ZNIEFF 2	Zones Naturelles d'Intérêt Écologique Faunistique et Floristique 2
CEN	Conservatoire des Espaces Naturels
SAGE	Schéma d'Aménagement et de Gestion des Eaux
DICRIM	Dossier d'Information Communal sur les Risques Majeurs
PCS	Plan Communal de Sauvegarde
PPRI	Plan de Prévention du Risque Inondation
PPRT	Plan de Prévention du Risque Technologique

Infrastructures et déplacements

Réseau routier départemental

Longueur en km	Gien	% du Loiret	Loiret
Autoroutes	33,7	12,6	268
Routes départementales	394	10,6	3 732
Réseau interdépartemental (Cat.1)	89	13,4	665
Réseau départemental structurant (Cat. 2)	29	5,9	494
Réseau départemental de liaison (Cat. 3)	22	7,9	286
Réseau local (Cat. 4)	254	11,1	2 287

Source : BD TOPO 2020, Conseil départemental du Loiret 2021

Réseau de transport en commun départemental



38 km

de lignes de chemin de fer TER

22,2 % du Loiret (171 km au total)



2

gares de voyageurs TER

9,5 % du Loiret (21 gares au total)



39 km

de canaux

23,2 % du Loiret (168,7 km au total)



2

aérodromes

7 aérodromes au total dans le Loiret

Source : BD TOPO 2020

Réseau numérique

	Gien	% du Loiret	Loiret
Fibre optique (en km)	246	13,6	1 800
Nombre de NRA*	12	9,4	128

Source : Conseil départemental du Loiret 2021

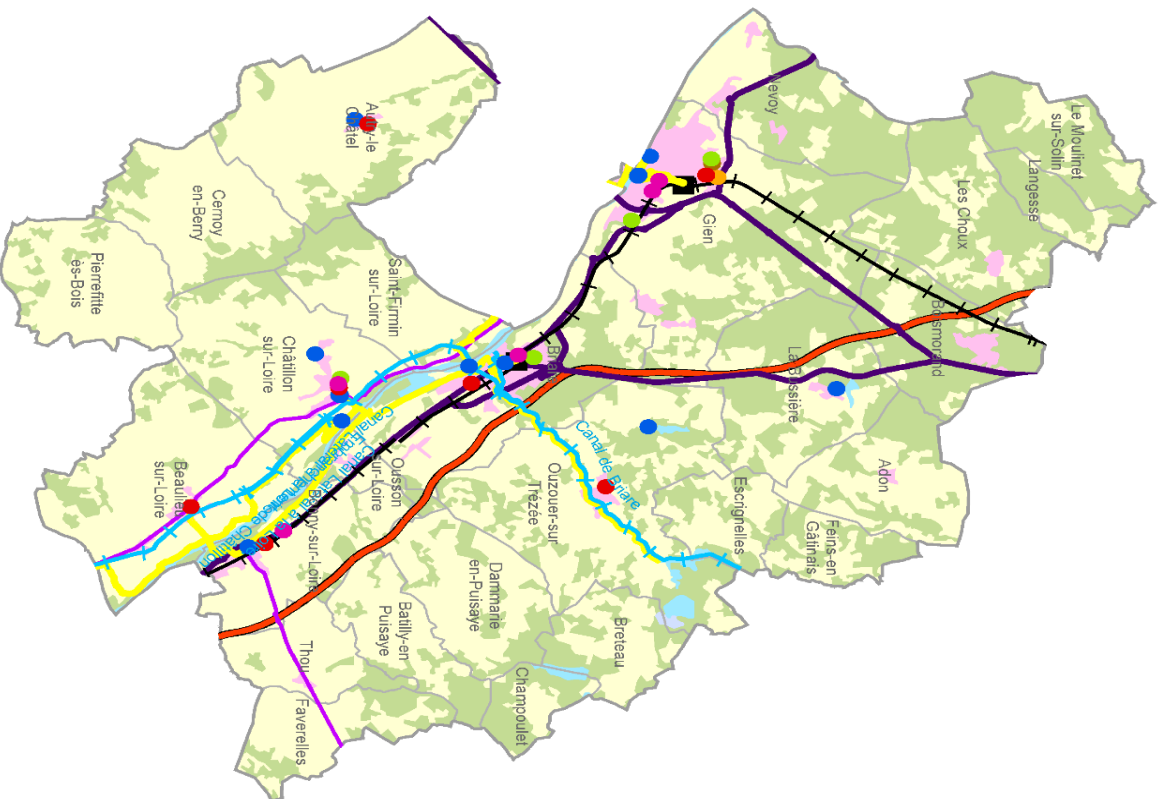
*NRA : nœud de raccordement d'abonnés

Gien



Les infrastructures et équipements publics

- EHPAD
- Collège public
- Centre de secours
- Centre de travaux
- Maisons du Département
- Monument, site ou musée
- Canal
- Itinéraire vélo
- Gare TER
- Ligne TER
- Réseau départemental structurant
- Route interdépartementale
- Autoroute
- Canton
- Commune
- Espaces artificialisés
- Espaces agricoles
- Espaces boisés
- Zones humides
- Surfaces en eau



Observatoire de l'Economie et des Territoires - Mars 2021

BD TOPO V3@IGN 2020, Corine Land Cover 2018, CD 45

Conseil départemental du Loiret
45000 Orléans
Téléphone 02 38 25 45 45
www.loiret.fr



OBSERVATOIRE
DE L'ÉCONOMIE
ET DES TERRITOIRES

Loiret
votre Département

