



OBSERVATOIRE  
DE L'ÉCONOMIE  
ET DES TERRITOIRES

# Canton de Lorris



[www.loiret.fr](http://www.loiret.fr)

**Loiret**  
votre Département

# Le Canton de Lorris

38 communes

 Canton de Lorris



> Bureau centralisateur	Lorris
> Superficie	755 km <sup>2</sup>
> Densité	36,7 habitants au km <sup>2</sup>
> Arrondissement(s)	Montargis
> Intercommunalités	1 EPCI : CC Canaux et Forêts en Gâtinais
	1 PETR : PETR Gâtinais Montargois

## GLOSSAIRE

EPCI	Établissement public de coopération intercommunale
CC	Communauté de communes
CA	Communauté d'agglomération
PETR	Pôle d'équilibre territorial et rural

## Le Conseil départemental dans le canton, c'est :



Centres de secours et d'intervention :

CS Châtillon-Coligny, CS Ouzouer-sous-Bellegarde, CPI Varennes-Changy, CS Lorris, CS Nogent-sur-Vernisson (Futur), CPI Montcresson, CPI Saint-Maurice-sur-Aveyron.



Centres de travaux :

Ste Genevieve des Bois, Lorris, Bellegarde.

 **398 km** de routes départementales.



**3** Collèges publics : Collège Henri Becquerel, Collège Charles Desvergues, Collège Guillaume de Lorris.

Maison du département (MDD)  
compétente :

**Montargis.**

Agences territoriales compétentes :

**Sully sur Loire, Montargis, Pithiviers.**

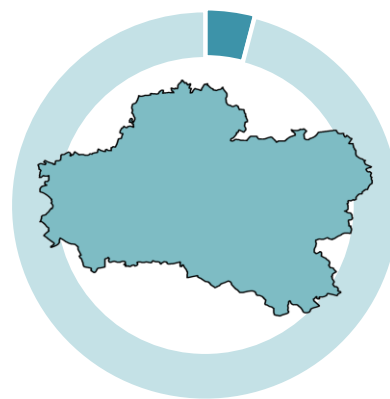
## Démographie

Communes	Population 2012	Population 2017	Taux de variation annuel moyen (%)
Aillant-sur-Milleron	386	398	+ 0,61
Auvilliers-en-Gâtinais	357	360	+ 0,17
Beauchamps-sur-Huillard	415	405	- 0,49
Bellegarde	1 770	1 620	- 1,76
Chailly-en-Gâtinais	705	683	- 0,63
Chapelle-sur-Aveyron	619	636	+ 0,54
Chapelon	274	257	- 1,27
Charme	149	151	+ 0,27
Châtenoy	441	471	+ 1,32
Châtillon-Coligny	1 976	1 889	- 0,90
Cortrat	90	76	- 3,32
Coudroy	347	322	- 1,48
Cour-Marigny	326	350	+ 1,43
Dammarie-sur-Loing	517	489	- 1,11
Fréville-du-Gâtinais	186	180	- 0,65
Ladon	1 361	1 389	+ 0,41
Lorris	3 034	2 943	- 0,61
Mézières-en-Gâtinais	258	272	+ 1,06
Montbouy	744	739	- 0,13
Montcresson	1 300	1 281	- 0,29
Montereau	629	608	- 0,68
Moulon	200	195	- 0,51
Nesploy	402	368	- 1,75
Nogent-sur-Vernisson	2 593	2 556	- 0,29
Noyers	763	756	- 0,18
Oussoy-en-Gâtinais	417	409	- 0,39
Ouzouer-des-Champs	270	244	- 2,00
Ouzouer-sous-Bellegarde	313	313	0,00
Presnoy	245	246	+ 0,08
Pressigny-les-Pins	478	498	+ 0,82
Quiers-sur-Bézonde	1 163	1 152	- 0,19
Sainte-Geneviève-des-Bois	1 088	1 083	- 0,09
Saint-Hilaire-sur-Puiseaux	166	175	+ 1,06
Saint-Maurice-sur-Aveyron	850	865	+ 0,35
Thimory	745	737	- 0,22
Varennes-Changy	1 545	1 489	- 0,74
Vieilles-Maisons-sur-Joudry	630	638	+ 0,25
Villemoutiers	483	486	+ 0,12
<b>Total</b>	<b>28 235</b>	<b>27 729</b>	<b>- 0,36</b>
<i>Total Loiret</i>	662 297	678 105	+ 0,47

Source : INSEE RP 2012 et 2017 - exploitation principale

**27 729** habitants en 2017

**4,1 %** de la population du Loiret



Source : INSEE RP 2017 - exploitation principale



**-0,36 %**

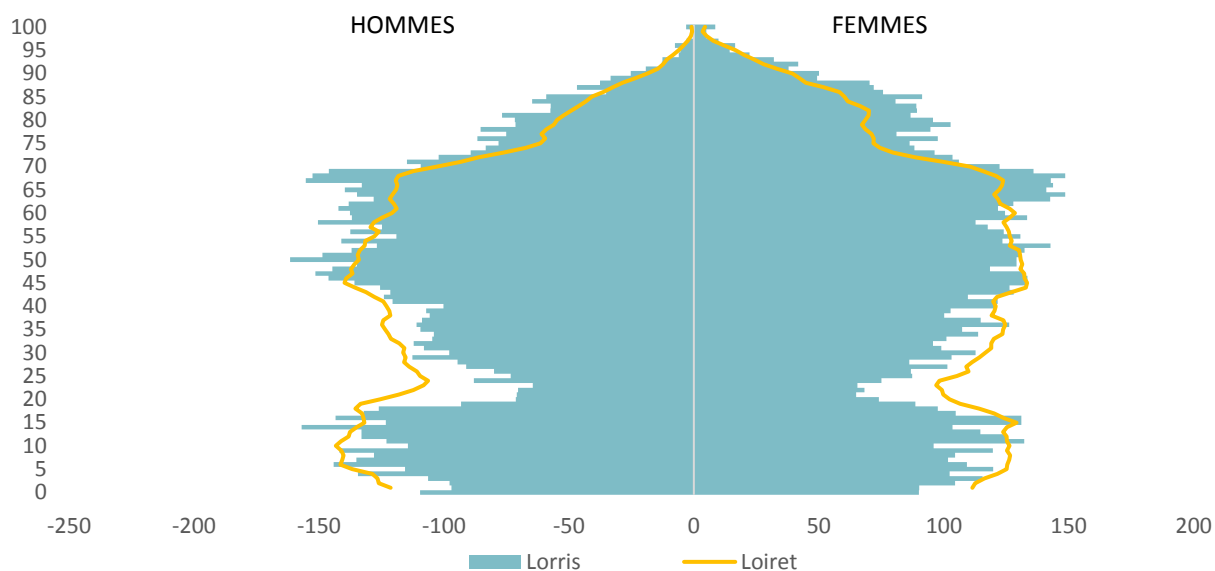
Taux de variation annuel moyen de la population entre 2012 et 2017.



Loiret  
**+ 0,47 %**

Source : INSEE RP 2012 et 2017 - exploitation principale

## Structure par âge en 2017\*



\*pour 10 000 habitants

Source : INSEE RP 2017 - exploitation principale

## Population par tranches d'âges en 2017

	Lorriss	%	Loiret	%
<b>Population</b>	<b>27 729</b>		<b>678 105</b>	
0-14 ans	4 845	17,5	130 712	19,3
15-29 ans	3 881	14	116 003	17,1
30-44 ans	4 633	16,7	125 602	18,5
45-59 ans	5 570	20,1	132 646	19,6
60-74 ans	5 269	19	109 801	16,2
75 ans et plus	3 532	12,7	63 340	9,3

Source : INSEE RP 2017 - exploitation principale



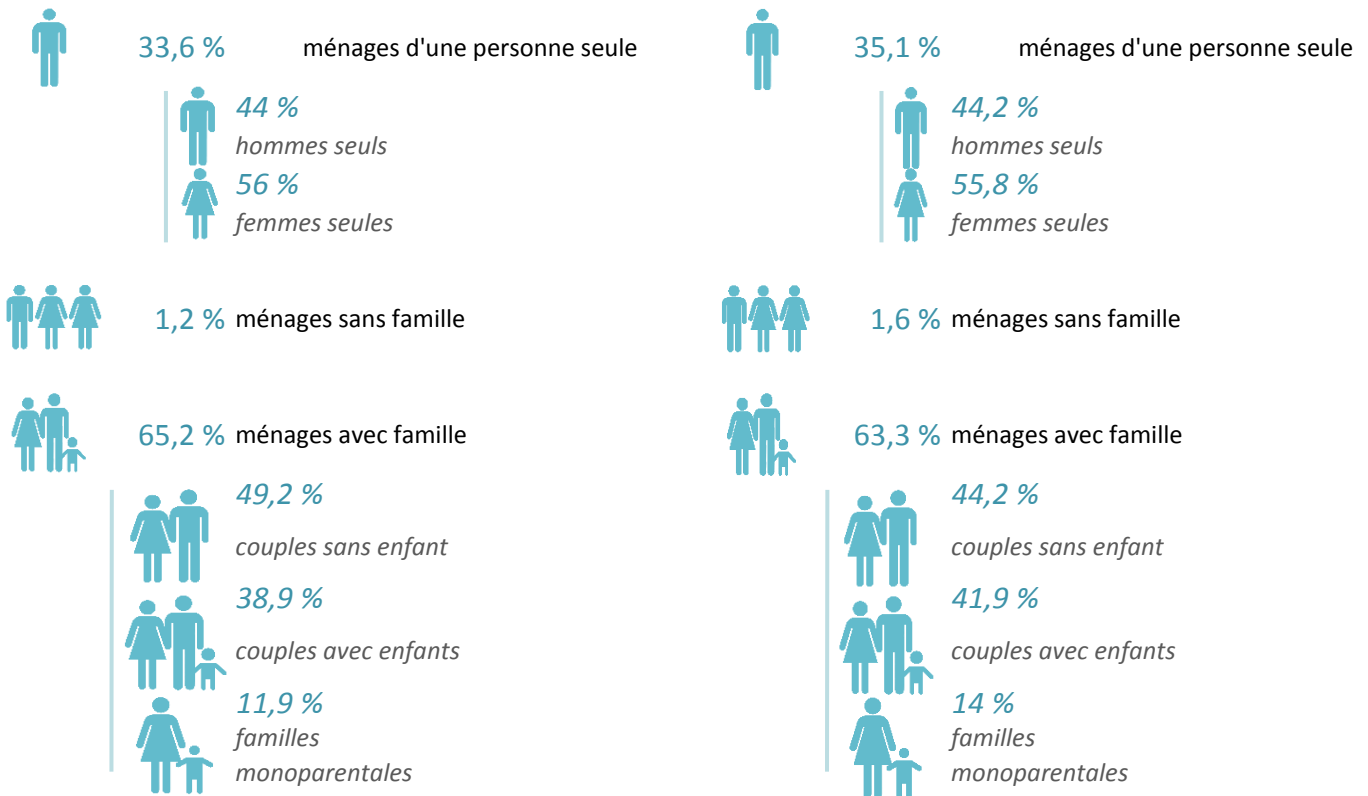
12 395 ménages en 2017

Source : INSEE RP 2017 - exploitation principale

### La composition des ménages en 2017

Lorris

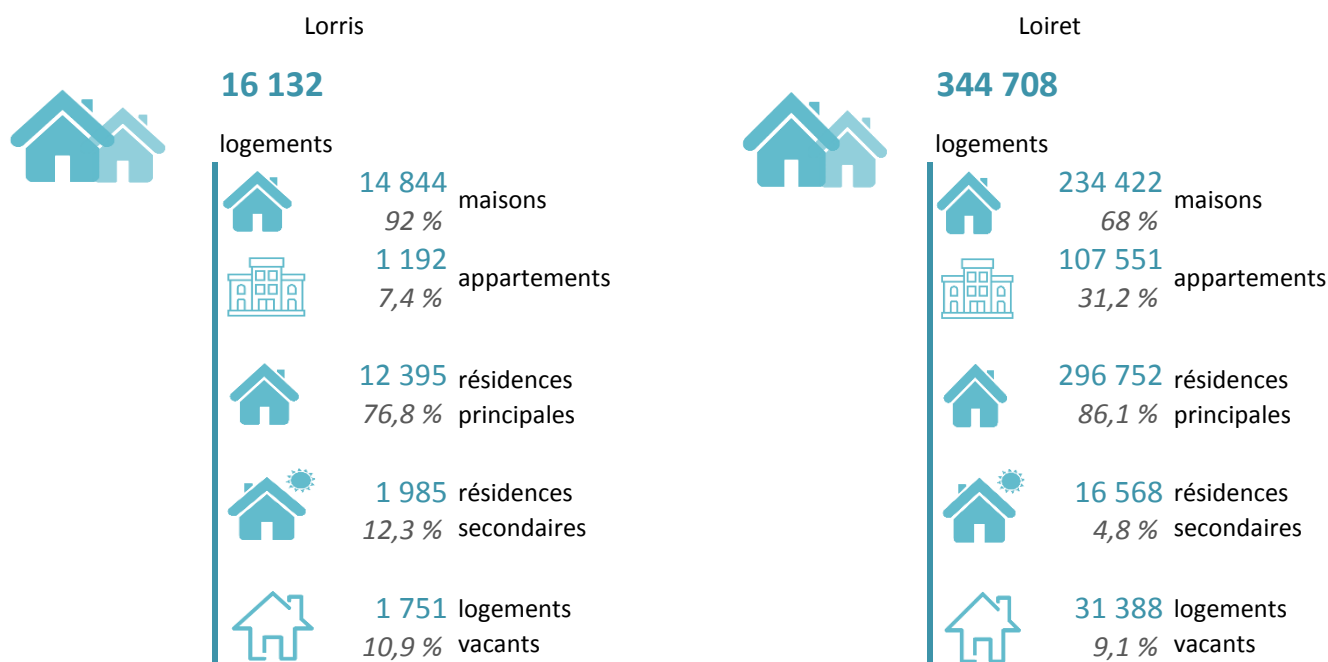
Loiret



Source : INSEE RP 2017 - exploitation complémentaire

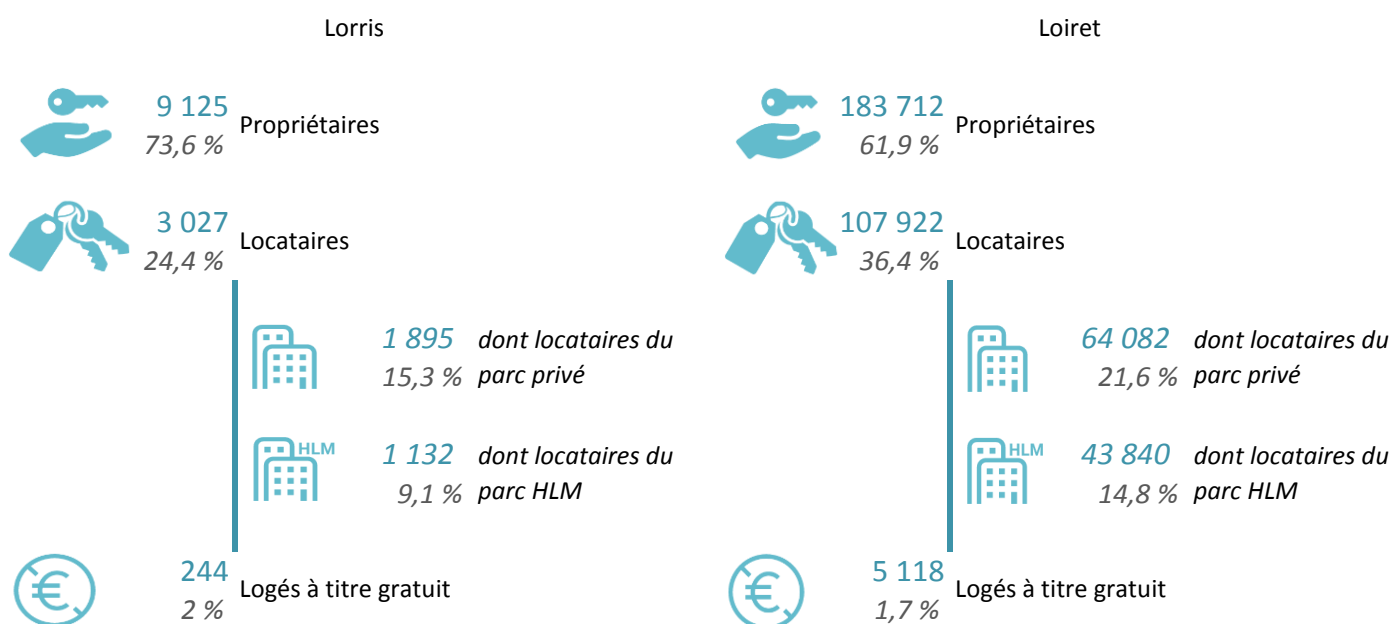
## Habitat - Logement

### La structure du parc de logements en 2017



Source : INSEE RP 2017 - exploitation principale

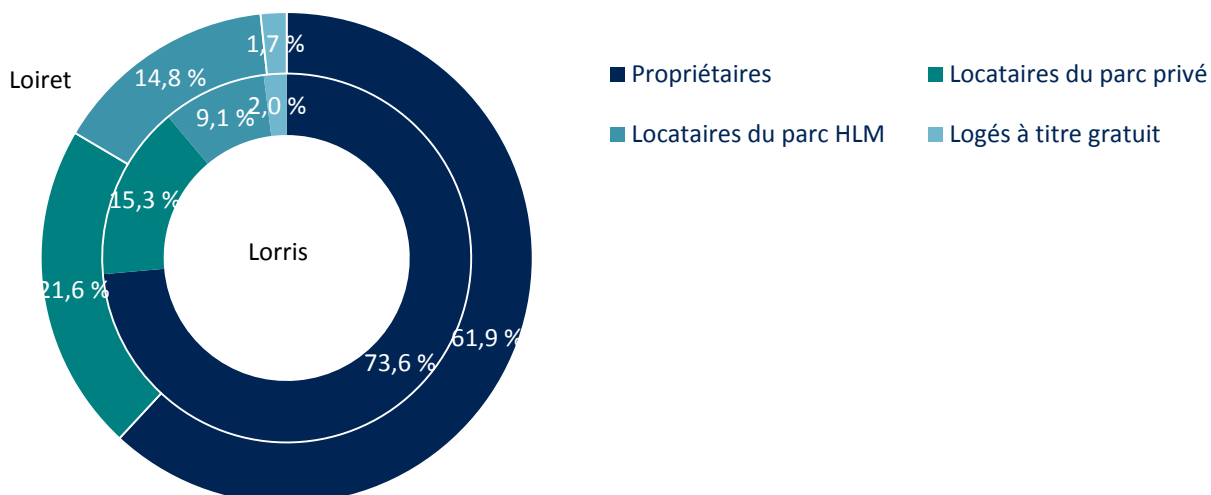
### Statut d'occupation des résidences principales en 2017



Source : INSEE RP 2017 - exploitation principale

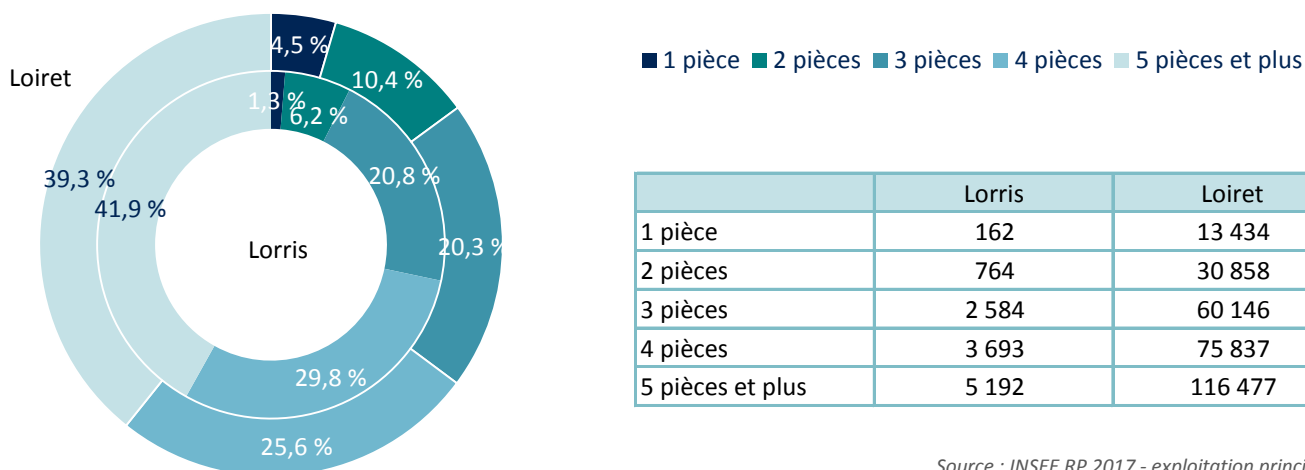


## Statut d'occupation des résidences principales en 2017



Source : INSEE RP 2017 - exploitation principale

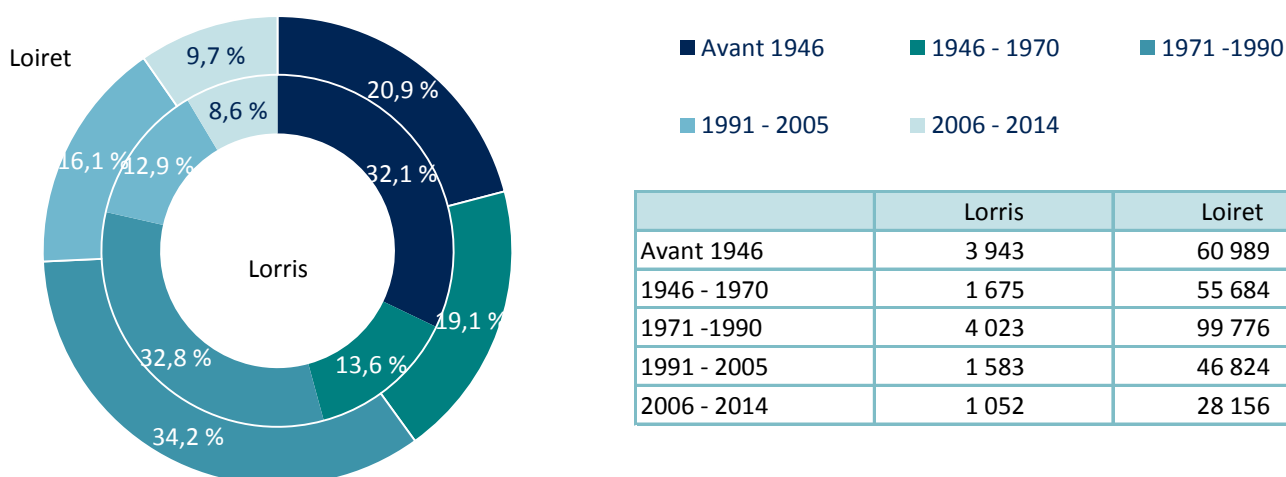
## Taille des résidences principales en 2017



	Lorris	Loiret
1 pièce	162	13 434
2 pièces	764	30 858
3 pièces	2 584	60 146
4 pièces	3 693	75 837
5 pièces et plus	5 192	116 477

Source : INSEE RP 2017 - exploitation principale

## Date de construction des résidences principales en 2017



	Lorris	Loiret
Avant 1946	3 943	60 989
1946 - 1970	1 675	55 684
1971 - 1990	4 023	99 776
1991 - 2005	1 583	46 824
2006 - 2014	1 052	28 156

Source : INSEE RP 2017 - exploitation principale

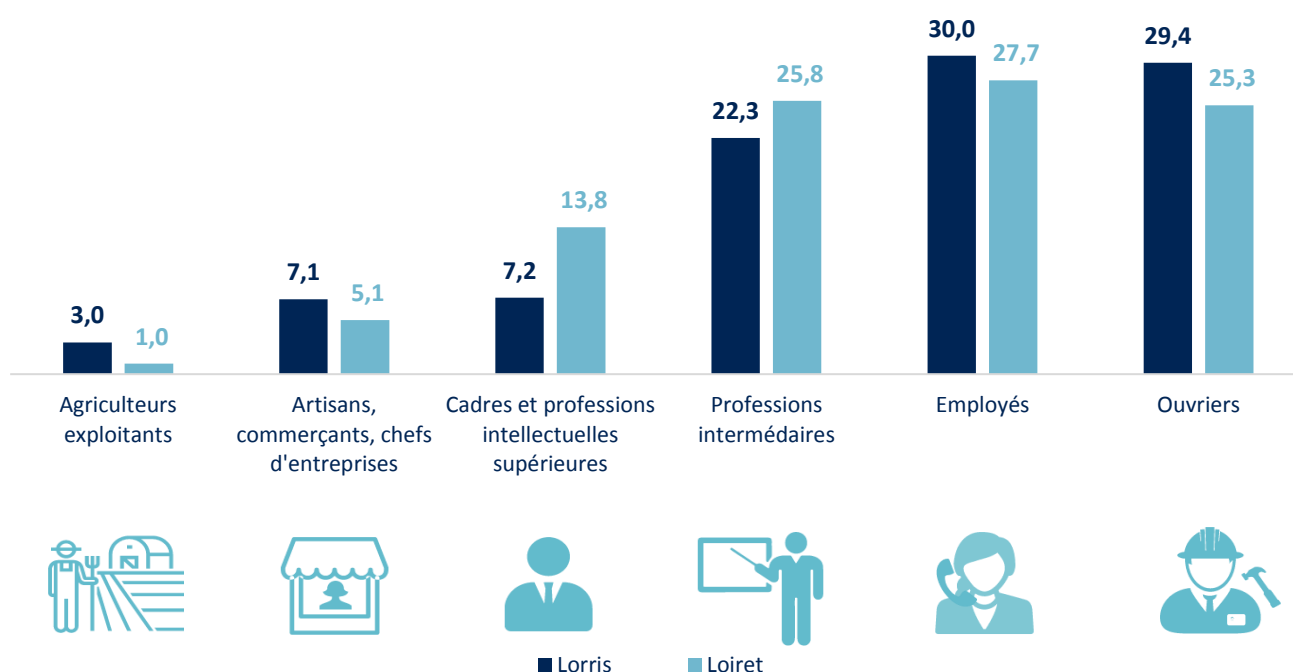
## La population active

### Répartition de la population des 15-64 ans en 2017

	Lorris	%	Loiret	%
<b>Population de 15 à 64 ans</b>	<b>15 950</b>		<b>415 425</b>	
Actifs	12 211	76,6	313 452	75,5
Actifs occupés	10 671	66,9	272 365	65,6
Inactifs	3 739	23,4	101 973	24,5
Élèves, étudiants, stagiaires non rémunérés	1 304	8,2	41 427	10,0
Retraités, préretraités	1 399	8,8	30 396	7,3
Autres inactifs	1 036	6,5	30 150	7,3

Source : INSEE RP 2017 - exploitation principale

### Les catégories socio-professionnelles des actifs de 15 à 64 ans en 2017 (en %)

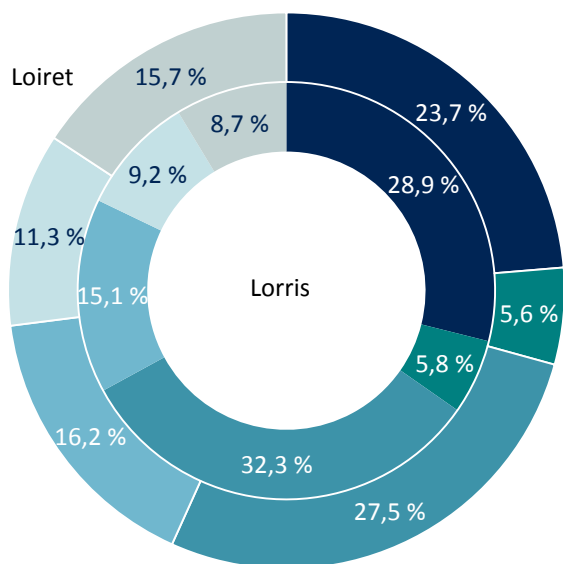


Source : INSEE RP 2017 - exploitation complémentaire

	Lorris	Loiret
Agriculteurs exploitants	367	3 116
Artisans, commerçants, chefs d'entreprises	865	16 013
Cadres et professions intellectuelles supérieures	885	43 468
Professions intermédiaires	2 731	80 935
Employés	3 682	86 953
Ouvriers	3 599	79 538

Source : INSEE RP 2017 - exploitation complémentaire

## Niveau de formation de la population non scolarisée de plus de 15 ans (diplôme le plus élevé) en 2017

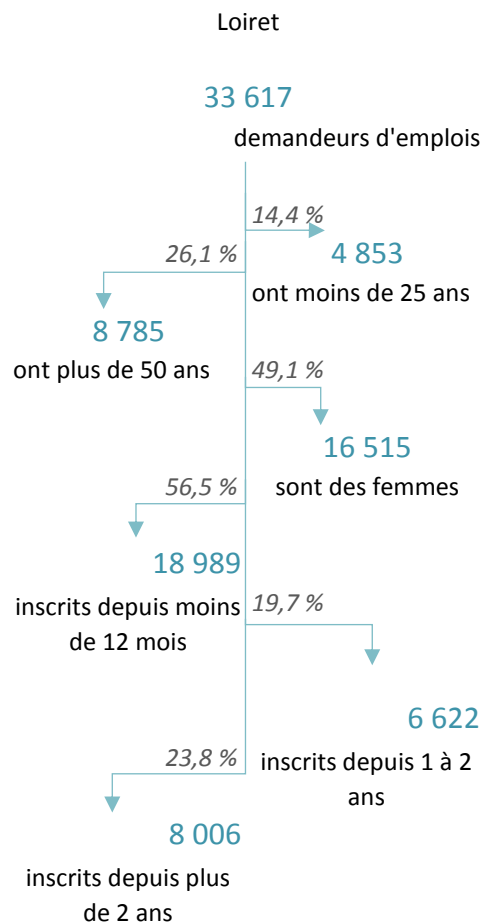
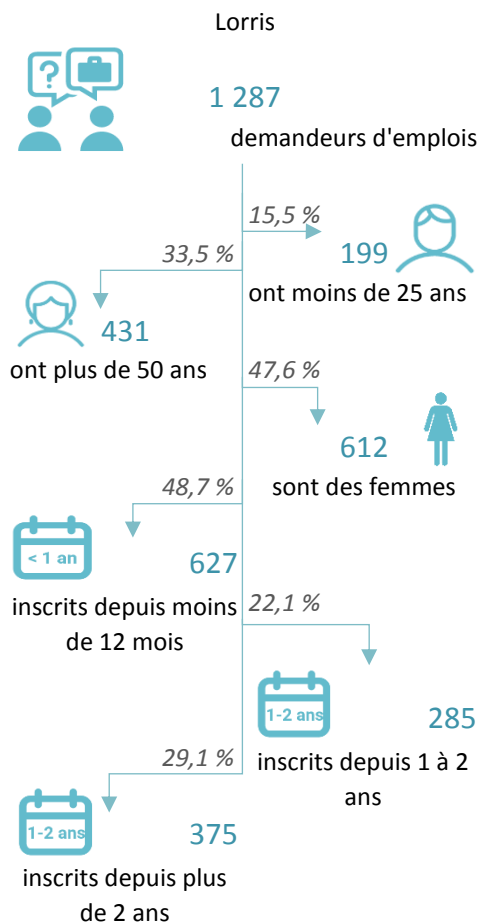


- Sans diplôme ou CEP
- BEPC
- CAP ou BEP
- BAC
- Enseignement supérieur court
- Enseignement supérieur long

	Lorris	Loiret
Sans diplôme ou CEP	6 112	116 479
BEPC	1 229	27 620
CAP ou BEP	6 840	135 094
BAC	3 189	79 940
Enseignement supérieur court	1 948	55 471
Enseignement supérieur long	1 833	77 452

Source : INSEE RP 2017 - exploitation principale

## Demands d'emplois de catégorie A au 31/12/2020



Source : Pôle Emploi - DEFM au 31/12/2020

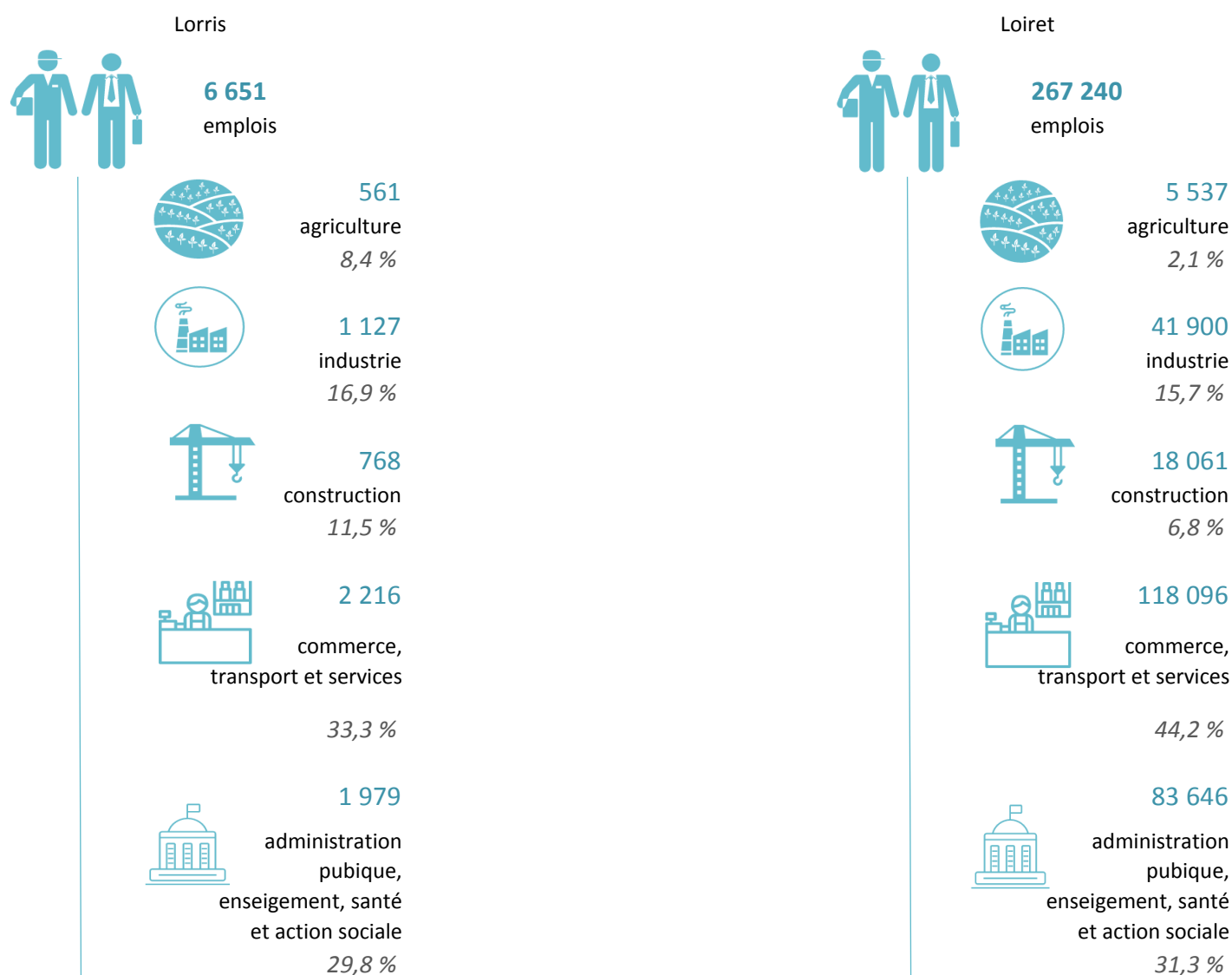
## L'activité économique

### Nombre d'établissements par secteurs d'activités

	Lorris	%	Loiret	%
<b>Total des établissements</b>	<b>4 012</b>		<b>92 447</b>	
Agriculture	653	16,3	5 709	6,2
Commerce	562	14	13 162	14,2
Construction	345	8,6	7 397	8
Industrie	208	5,2	3 830	4,1
Services	2 244	55,9	62 349	67,4

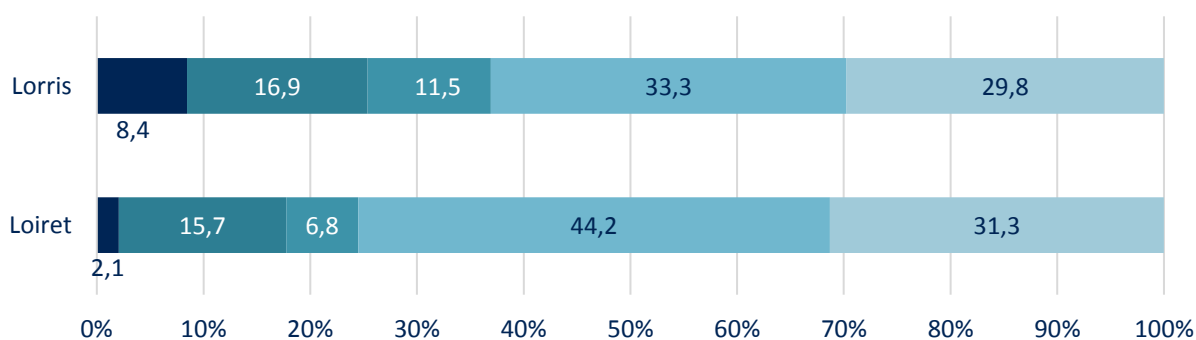
Source : SIRENE au 01/03/2021

### Nombre d'emplois par secteurs d'activités en 2017



Source : INSEE RP 2017 - exploitation complémentaire

## Répartition des emplois par secteurs d'activités en 2017



- Agriculture
- Industrie
- Construction
- Commerce, transport et services divers
- Administration publique, enseignement, santé et action sociale

Source : INSEE RP 2017 - exploitation complémentaire

## Établissements par taille

	Lorraine	%	Loiret	%
Établissements sans salarié	1 054	65,7	19 645	56
Établissements de 1 à 9 salariés	451	28,1	11 849	33,8
Établissements de 10 à 19 salariés	52	3,2	1 723	4,9
Établissements de 20 à 49 salariés	28	1,7	1 137	3,2
Établissements de 50 salariés ou plus	20	1,2	748	2,1

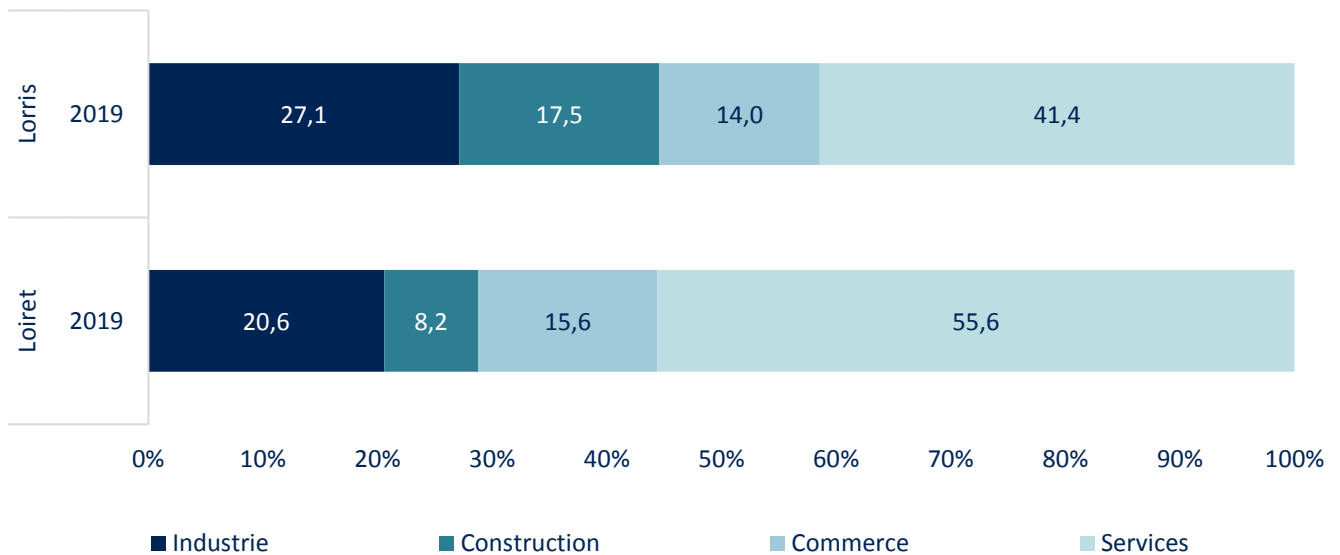
Source : SIRENE au 01/03/2021







## Zoom sur l'emploi salarié privé (hors agriculture)

	Lorris	Loiret
<b>Emplois salariés privés en 2019</b>	<b>3 494</b>	<b>189 971</b>
Industrie	948	39 092
Construction	610	15 602
Commerce	489	29 662
Services	1 447	105 615

### Répartition de l'emploi salarié privé par grands secteurs en 2019



### Évolution de l'emploi salarié privé par grands secteurs entre 2017 et 2019

Lorris	-3,1 % -30 emplois	-3,8 % -24 emplois	+ 6,1 % + 28 emplois	-8,5 % -134 emplois
Loiret	+ 0,5 % + 197 emplois	+ 3,5 % + 526 emplois	+ 2,2 % + 648 emplois	-0,8 % -904 emplois
	 industrie	 construction	 commerce	 services

Source : URSSAF

## Hébergements touristiques en 2020

### Lorris



**4** hôtels

*34 chambres dans hôtels*



**3** campings

*146 emplacements de camping*



**0** Villages vacances



**0** Résidences de  
tourisme



Auberges de  
**0** jeunesse - centres  
sportifs

*0 lits dans auberges de jeunesse - centres  
sportifs*

### Loiret



**142** hôtels

*4 849 chambres dans hôtels*



**38** campings

*3 200 emplacements de camping*



**1** Villages vacances



**5** Résidences de  
tourisme



Auberges de  
**2** jeunesse - centres  
sportifs

*157 lits dans auberges de jeunesse -  
centres sportifs*

Source : INSEE - Capacité d'hébergements touristiques 2020

## Patrimoine culturel

Eglise Saint-Laurent

Château de Bellegarde

Parc Coligny

Eglise Saint-Hilaire

Eglise Notre-Dame

Château de la Valette

Le Jardin des Arbres

Collection de Sculptures Ch. Desvergues

Moulin à vent Gaillardin

Musée Historique à l'Ancien Hôtel Dieu

Visite virtuelle du Musée départemental  
de la Résistance et de la Déportation

Amphithéâtre de Chenevières

Jardin à thèmes

Belle de Grignon

Eglise Notre-Dame

Auto Sport Museum

Halle de Ladon

Musée départemental de la Résistance et  
de la Déportation

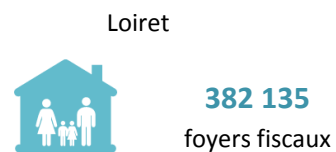
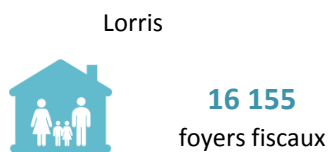
Arboretum National des Barres

La Machine à vapeur

Source : Tourinsoft

## Niveau de vie et prestations sociales

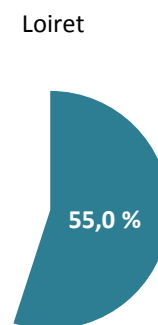
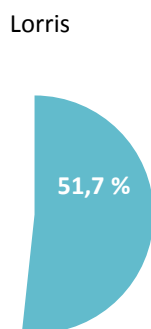
### Revenus, foyers fiscaux imposés et non imposés en 2018



Source : DGFIP 2018



### Part des foyers imposés



Source : DGFIP 2018



### Impôt moyen par foyer fiscal



### Revenu moyen déclaré par foyer fiscal

**1 101 €**

Lorris

**1 615 €**

Loiret

**24 136 €**

Lorris

**26 951 €**

Loiret

Source : DGFIP 2018

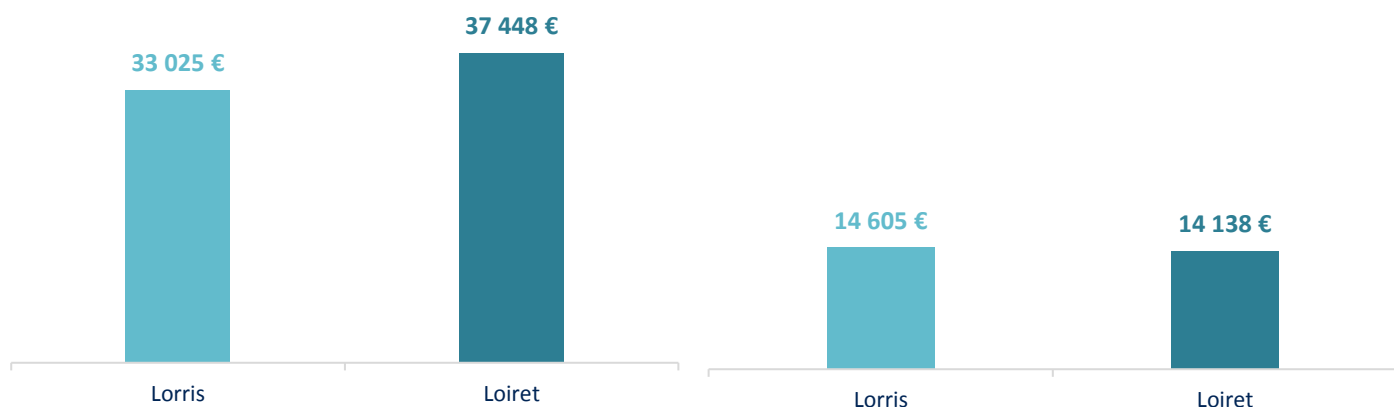




Revenu moyen déclaré par  
foyer fiscal imposé



Revenu moyen déclaré par  
foyer fiscal non imposé



Source : DGFIP 2018

### Prestations sociales au 31/12/2020

	Lorraine	% du Loiret	Loiret
Nombre de bénéficiaires de la PCH	127	3,9	3 269
Adultes bénéficiaires de la PCH	116	3,9	2 992
Enfants bénéficiaires de la PCH	11	4,0	277
Nombre de bénéficiaires de l'APA	618	6,4	9 677
En établissements (hors dotation globale)	35	5,2	678
A domicile	583	6,5	8 999
Nombre de foyers allocataires du RSA	657	3,4	19 238

Source : Conseil Départemental du Loiret 2021 (PCH et APA : ayants droit au 31/12/2020  
et RSA : foyers avec droits payables au 31/12/2020)

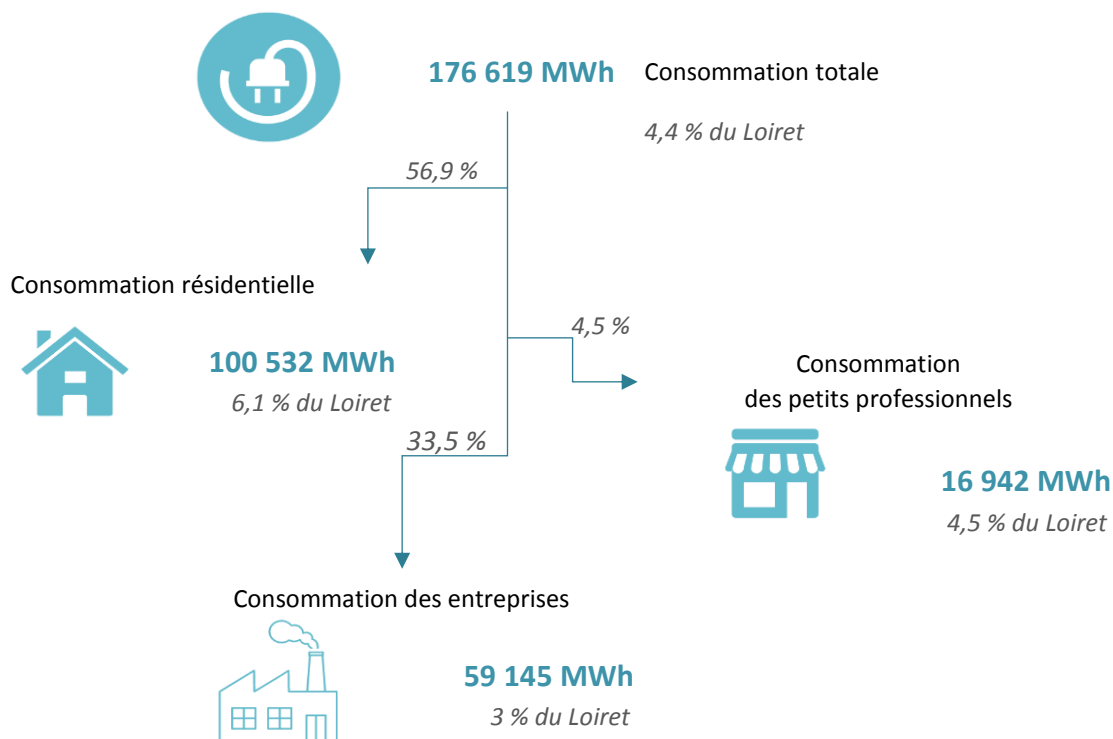
## Les services à la population

	Lorris	Loiret
Police	0	5
Direction régionale des Finances publiques (trésoreries et services des impôts)	2	47
Gendarmerie	3	27
Cour d'appel (CA)	0	1
Tribunal de grande instance (TGI)	0	2
Tribunal d'instance (TI)	0	2
Conseil de prud'hommes	0	2
Tribunal de commerce	0	1
Agence Pôle Emploi	1	16
Poste (bureau, agence ou relais)	12	162
École maternelle et primaire (public et privé)	24	494
Collège (public et privé)	3	71
Lycée (public et privé)	2	57
Enseignement supérieur universitaire	0	13
Établissements et services de santé	1	76
Établissements d'hébergement pour personnes âgées	5	85
Crèches collectives ou parentales, haltes-garderies	2	116
Gare SNCF	1	21

Source : INSEE BPE 2019

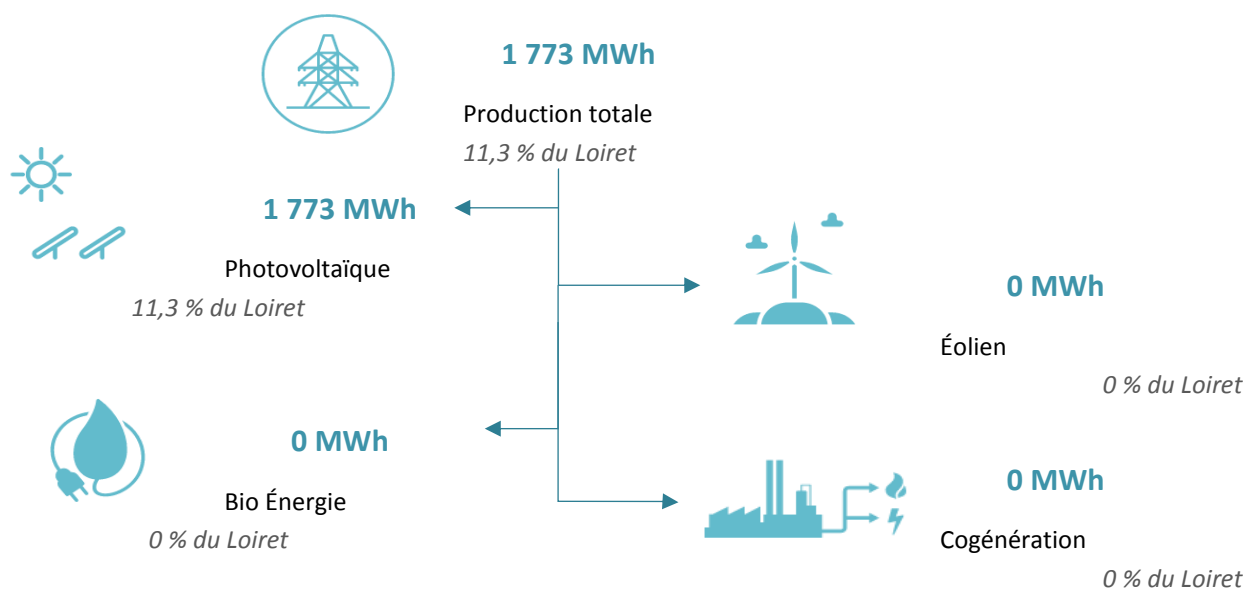
## Environnement et risques majeurs

### La consommation d'électricité en 2019



Source : ENEDIS

### La production d'électricité issue d'énergies renouvelables en 2019



Source : ENEDIS

## Les espaces naturels

Superficie en km <sup>2</sup>	Lorris	% du Loiret	Loiret
Natura 2000 (ZPS)	51,3	12	428
Natura 2000 (SIC - ZSC)	4,9	0,5	928
ZNIEFF 1	3,7	5,9	63
ZNIEFF 2	59,1	9,4	626
Sites classés	0,4	1,5	27,5
Sites Inscrits	-	-	19,9

Source : INPN

## La ressource en eau

Superficie en km <sup>2</sup>	Lorris	% du Loiret	Loiret
SAGE	506,2	11,9	4 242
<i>SAGE Nappe de Beauce et milieux aquatiques associés</i>	506	13,0	3 892
Autorité compétente GEMAPI	754,9	10,5	7 218
<i>Etablissement Public d'Aménagement et de Gestion de l'Eau</i>	754,9	31,6	2 392

Source : Conseil Départemental du Loiret 2021

## Randonnées pédestres

Longueur en km	Lorris	% du Loiret	Loiret
<b>Total</b>	<b>265,0</b>	<b>10,7</b>	<b>2 466</b>
Aillant-sur-Milleron	5,6		
Chailly-en-Gâtinais	13,7		
Chapelle-sur-Aveyron	8,1		
Charme	4,0		
Châtillon-Coligny	18,3		
Cortrat	3,0		
Coudroy	4,2		
Cour-Marigny	8,3		
Dammarie-sur-Loing	26,0		
Lorris	11,0		
Montbouy	16,7		
Montcresson	14,7		
Montereau	3,4		
Nesploy	1,1		
Nogent-sur-Vernisson	10,5		
Noyers	3,4		
Oussoy-en-Gâtinais	13,9		
Ouvrouer-les-Champs	0,4		
Ouzouer-des-Champs	6,8		
Presnoy	4,1		
Pressigny-les-Pins	11,2		

Longueur en km	Lorris	% du Loiret	Loiret
Sainte-Geneviève-des-Bois	26,0		
Saint-Hilaire-sur-Puiseaux	5,8		
Saint-Maurice-sur-Aveyron	15,1		
Varennes-Changy	20,7		
Vieilles-Maisons-sur-Joudry	8,8		

Source : Conseil Départemental du Loiret 2021

### Le Loiret au fil de l'eau

Longueur en km	Lorris	% du Loiret	Loiret
Scandibérique	25,7	43,2	59,5
La Loire à vélo	-	-	168

Source : Conseil Départemental du Loiret 2021

### Les risques naturels et technologiques

Nombre de communes concernées	Lorris	% du Loiret	Loiret
Risque nucléaire	13	15,7	83
Risque transport de matières dangereuses	15	7,3	205
Nombre de sites SEVESO (seuil haut)	-	-	12

Source : Ministère de la Transition Ecologique et Solidaire (Géorisques, 03/2021) et GASPAR

### Les risques argilo-calcaires

Superficie en km <sup>2</sup>	Lorris	% du Loiret	Loiret
Exposition faible	39	6,0	639
Exposition moyenne	607	12,1	5 033
Exposition forte	106	14,0	760

Source : BRGM 2019

### Les documents réglementaires relatifs aux risques naturels et technologiques

Nombre de communes concernées	Lorris	% du Loiret	Loiret
DICRIM	2	2,1	95
PCS	4	4,4	91
PPRI	5	5,4	93
PPRT	-	-	9

Source : GASPAR

## GLOSSAIRE

Natura 2000 - ZPS	Natura 2000 - Zones de Protection Spéciale
Natura 2000 - SIC et ZSC	Natura 2000 - Site d'Intérêt Communautaires et Zones Spéciales de Conservation
ZNIEFF 1	Zones Naturelles d'Intérêt Écologique Faunistique et Floristique 1
ZNIEFF 2	Zones Naturelles d'Intérêt Écologique Faunistique et Floristique 2
CEN	Conservatoire des Espaces Naturels
SAGE	Schéma d'Aménagement et de Gestion des Eaux
DICRIM	Dossier d'Information Communal sur les Risques Majeurs
PCS	Plan Communal de Sauvegarde
PPRI	Plan de Prévention du Risque Inondation
PPRT	Plan de Prévention du Risque Technologique

## Infrastructures et déplacements

### Réseau routier départemental

Longueur en km	Lorris	% du Loiret	Loiret
Autoroutes	12,6	4,7	268
Routes départementales	398	10,7	3 732
Réseau interdépartemental (Cat.1)	28	4,2	665
Réseau départemental structurant (Cat. 2)	49	9,9	494
Réseau départemental de liaison (Cat. 3)	61	21,4	286
Réseau local (Cat. 4)	259	11,3	2 287

Source : BD TOPO 2020, Conseil départemental du Loiret 2021

### Réseau de transport en commun départemental



**10 km**

de lignes de chemin de fer TER

5,7 % du Loiret (171 km au total)



**1**

gare de voyageurs TER

4,8 % du Loiret (21 gares au total)



**46 km**

de canaux

27,2 % du Loiret (168,7 km au total)



-  
aérodrome

Source : BD TOPO 2020

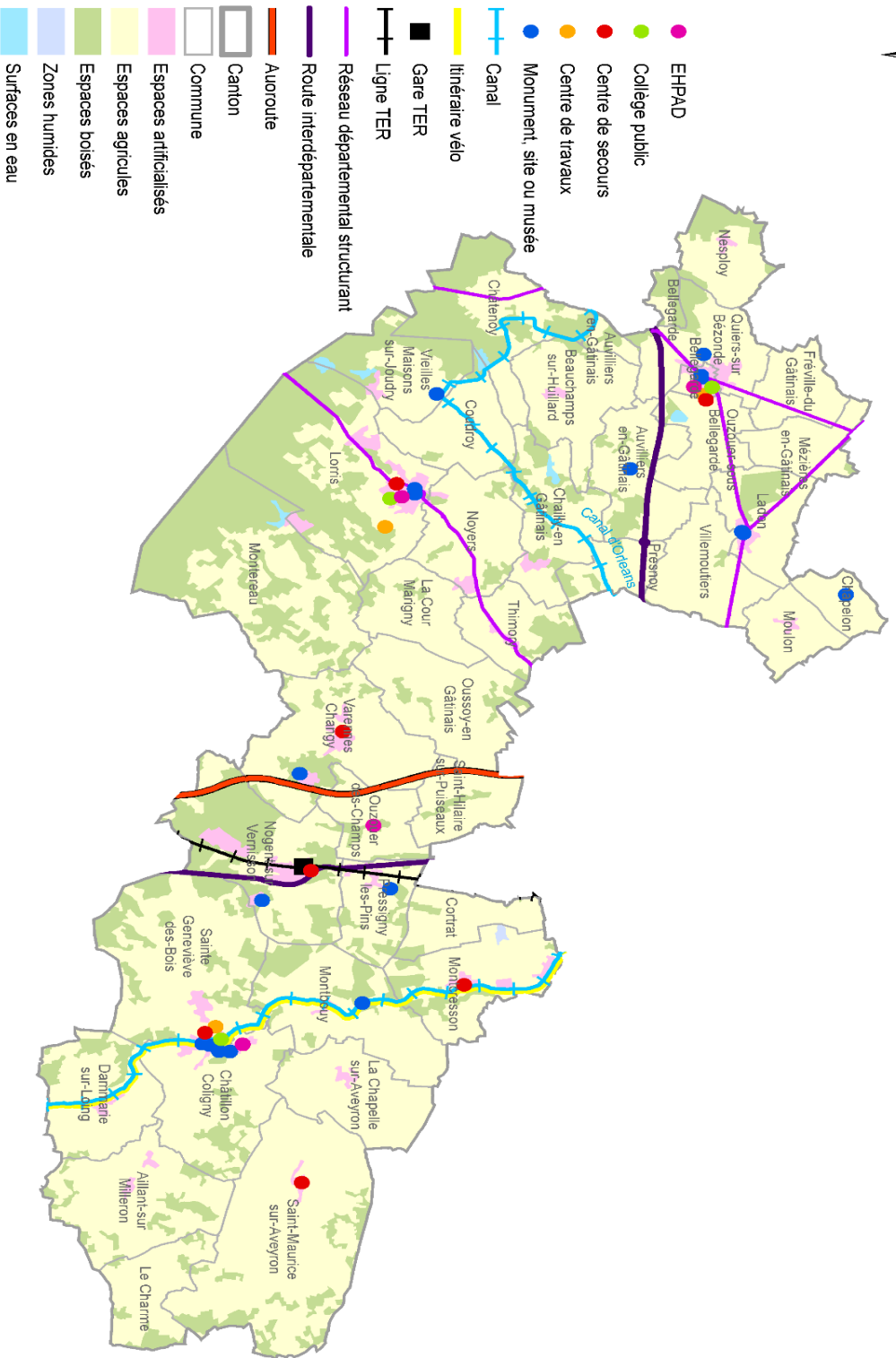
### Réseau numérique

	Lorris	% du Loiret	Loiret
Fibre optique (en km)	0	0	1 800
Nombre de NRA*	17	13,3	128

Source : Conseil départemental du Loiret 2021

\*NRA : nœud de raccordement d'abonnés

**Lorris**



Observatoire de l'Économie et des Territoires - Mars 2021

BD TOPO V3@IGN 2020, Corine Land Cover 2018, CD 45

Les infrastructures et équipements publics





Conseil départemental du Loiret  
45000 Orléans  
Téléphone 02 38 25 45 45  
[www.loiret.fr](http://www.loiret.fr)



OBSERVATOIRE  
DE L'ÉCONOMIE  
ET DES TERRITOIRES

**Loiret**  
votre Département

