



OBSERVATOIRE  
DE L'ÉCONOMIE  
ET DES TERRITOIRES

# Canton de Meung-sur-Loire



[www.loiret.fr](http://www.loiret.fr)

**Loiret**  
votre Département

## Le Canton de Meung-sur-Loire

32 communes

 Canton de Meung-sur-Loire



> Bureau centralisateur	Meung-sur-Loire
> Superficie	591 km <sup>2</sup>
> Densité	60,5 habitants au km <sup>2</sup>
> Arrondissement(s)	Orléans
> Intercommunalités	2 EPCI : CC de la Beauce Loirétaine, CC des Terres du Val de Loire
	1 PETR : PETR Pays Loire Beauce

## GLOSSAIRE

EPCI	Établissement public de coopération intercommunale
CC	Communauté de communes
CA	Communauté d'agglomération
PETR	Pôle d'équilibre territorial et rural

### Le Conseil départemental dans le canton, c'est :




Centres de secours et d'intervention :

CPI Boulay - Bricy - Coinces, CPI Cercottes, CS Patay, CPI Chaingy, CPI Gidy, CS Chevilly, CS Meung-sur-Loire, CS Artenay.



Centre de travaux :

Artenay.

 **251 km** de routes départementales.



4 Collèges publics : Collège Nelson Mandela, Collège Jean Moulin, Collège Gaston Couté, Collège Alfred de Musset.

Maison du département (MDD)  
compétente :

**Orléans Ouest.**

Agences territoriales compétentes :

**Pithiviers, Orléans.**

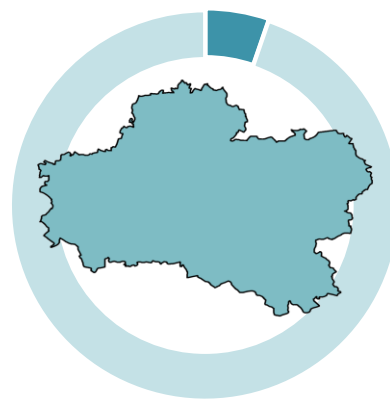
## Démographie

Communes	Population 2012	Population 2017	Taux de variation annuel moyen (%)
Artenay	1 835	1 890	+ 0,59
Bardon	1 044	1 036	- 0,15
Boulay-les-Barres	1 079	982	- 1,87
Bricy	548	554	+ 0,22
Bucy-le-Roi	187	171	- 1,77
Bucy-Saint-Liphard	201	191	- 1,02
Cercottes	1 343	1 459	+ 1,67
Chaingy	3 551	3 663	+ 0,62
Chapelle-Onzerain	115	124	+ 1,52
Charsonville	580	616	+ 1,21
Chevilly	2 647	2 662	+ 0,11
Coinces	567	543	- 0,86
Coulmiers	556	536	- 0,73
Épieds-en-Beauce	1 450	1 435	- 0,21
Gémigny	232	206	- 2,35
Gidy	1 647	2 009	+ 4,05
Huêtre	282	283	+ 0,07
Huisseau-sur-Mauves	1 658	1 655	- 0,04
Lion-en-Beauce	146	140	- 0,84
Meung-sur-Loire	6 115	6 440	+ 1,04
Patay	2 060	2 190	+ 1,23
Rouvray-Sainte-Croix	136	142	+ 0,87
Rozières-en-Beauce	191	194	+ 0,31
Ruan	227	205	- 2,02
Saint-Ay	3 188	3 454	+ 1,62
Saint-Péravy-la-Colombe	719	759	+ 1,09
Saint-Sigismond	316	262	- 3,68
Sougy	853	826	- 0,64
Tournoisis	382	407	+ 1,28
Trinay	228	225	- 0,26
Villamblain	272	285	+ 0,94
Villeneuve-sur-Conie	208	206	- 0,19
<b>Total</b>	<b>34 563</b>	<b>35 750</b>	<b>+ 0,68</b>
<i>Total Loiret</i>	662 297	678 105	+ 0,47

Source : INSEE RP 2012 et 2017 - exploitation principale

**35 750** habitants en 2017

**5,3 %** de la population du Loiret



Source : INSEE RP 2017 - exploitation principale



**+ 0,68 %**

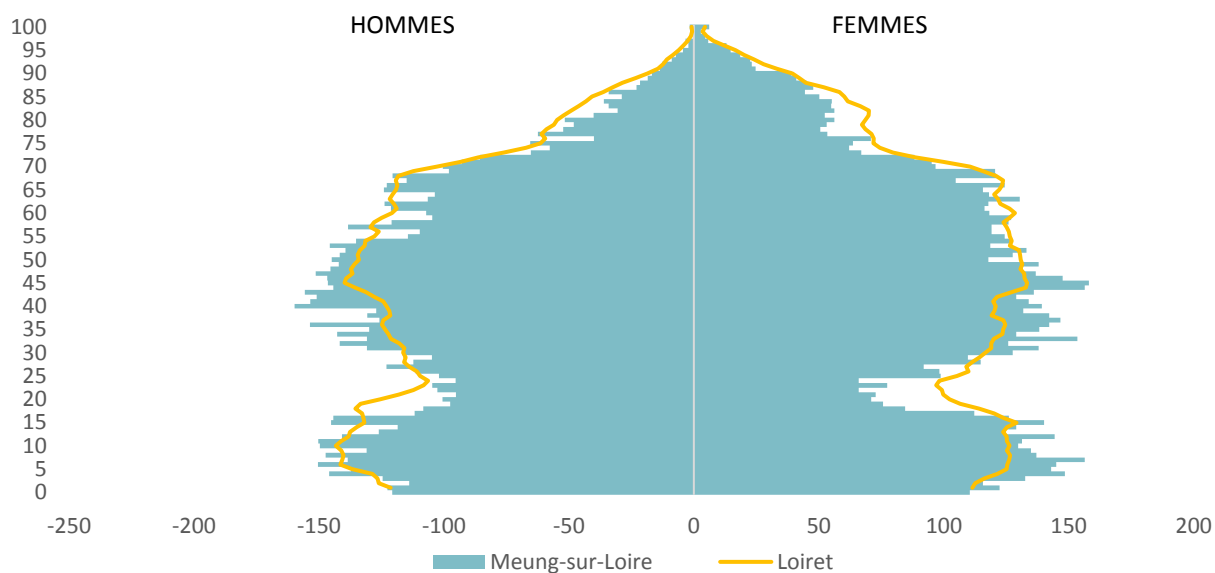
Taux de variation annuel moyen de la population entre 2012 et 2017.



Loiret  
**+ 0,47 %**

Source : INSEE RP 2012 et 2017 - exploitation principale

## Structure par âge en 2017\*



\*pour 10 000 habitants

Source : INSEE RP 2017 - exploitation principale

## Population par tranches d'âges en 2017

	Meung-sur-Loire	%	Loiret	%
<b>Population</b>	<b>35 750</b>		<b>678 105</b>	
0-14 ans	7 192	20,1	130 712	19,3
15-29 ans	5 479	15,3	116 003	17,1
30-44 ans	7 444	20,8	125 602	18,5
45-59 ans	7 114	19,9	132 646	19,6
60-74 ans	5 614	15,7	109 801	16,2
75 ans et plus	2 907	8,1	63 340	9,3

Source : INSEE RP 2017 - exploitation principale



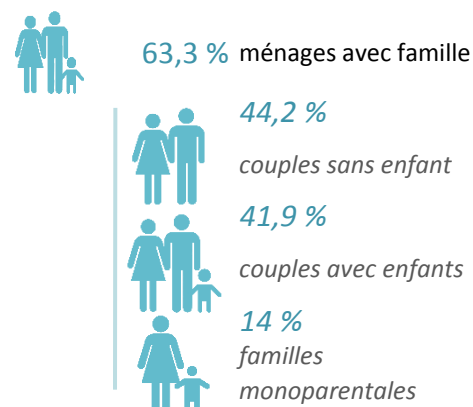
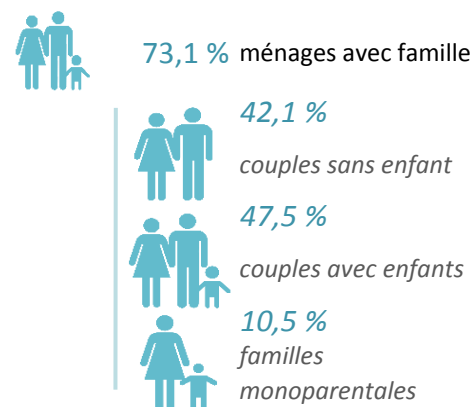
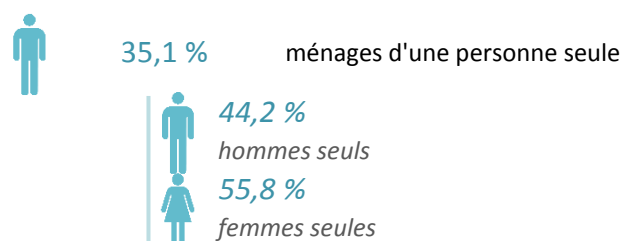
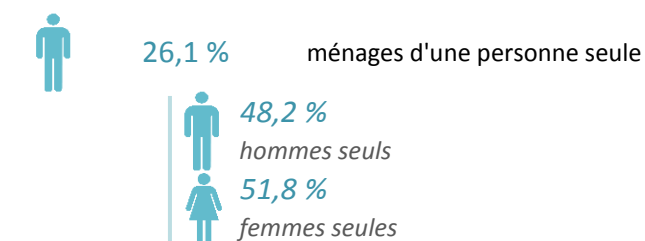
14 276 ménages en 2017

Source : INSEE RP 2017 - exploitation principale

## La composition des ménages en 2017

### Meung-sur-Loire

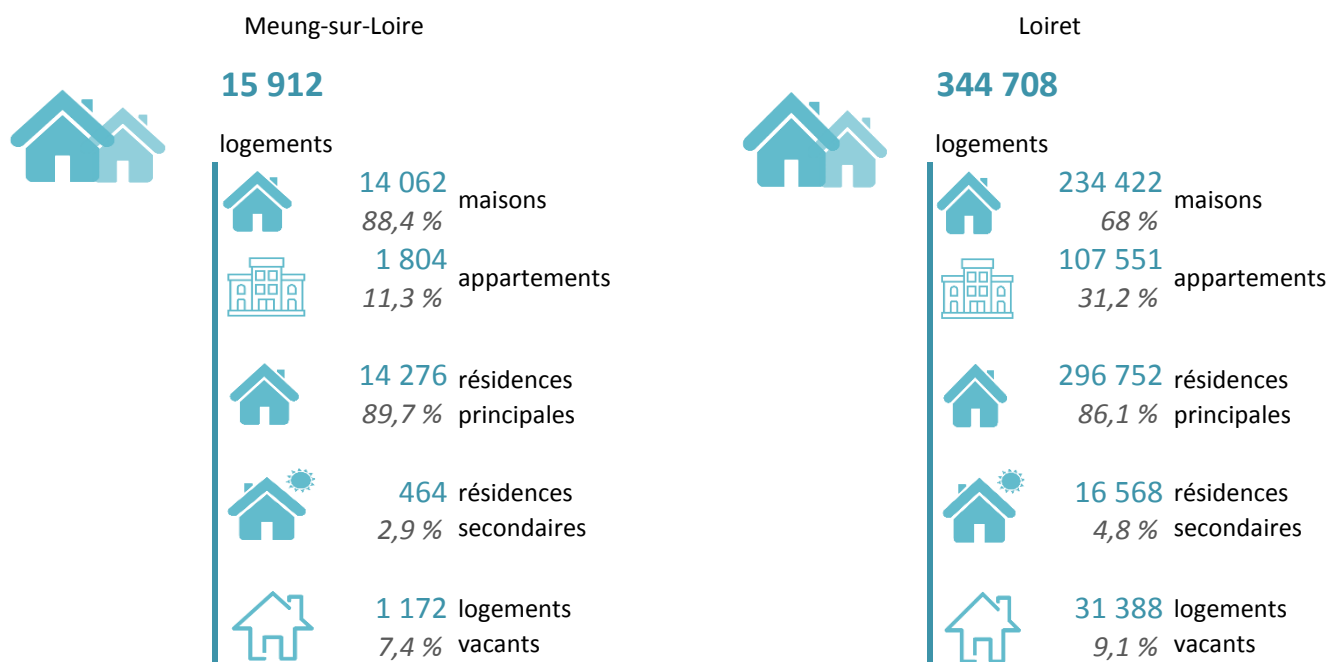
### Loiret



Source : INSEE RP 2017 - exploitation complémentaire

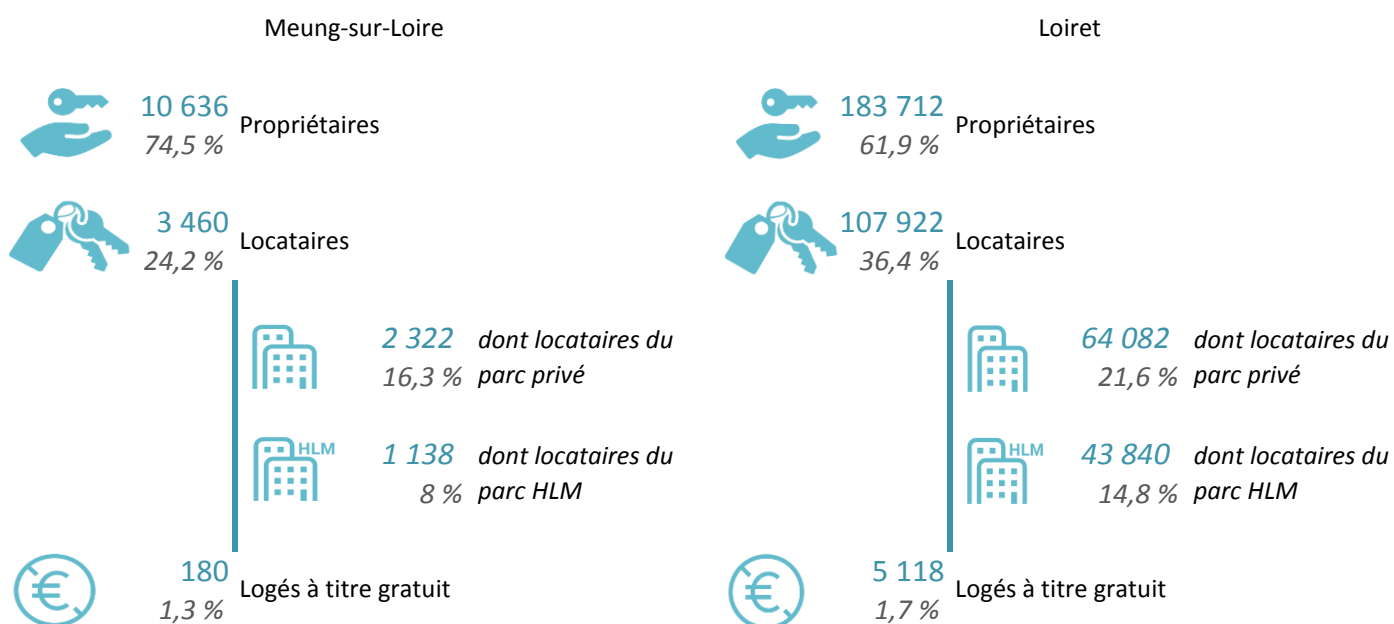
## Habitat - Logement

### La structure du parc de logements en 2017



Source : INSEE RP 2017 - exploitation principale

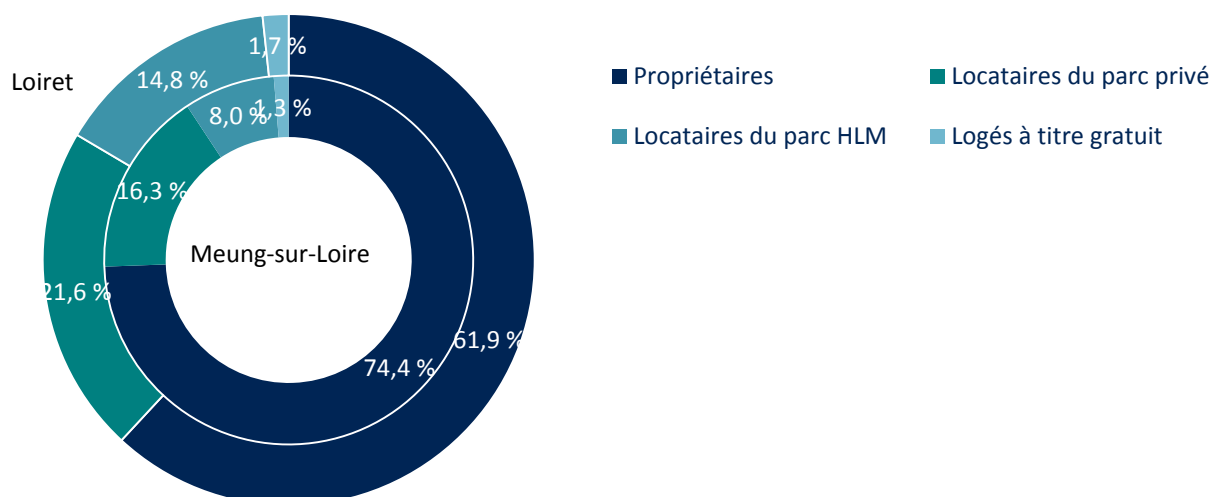
### Statut d'occupation des résidences principales en 2017



Source : INSEE RP 2017 - exploitation principale

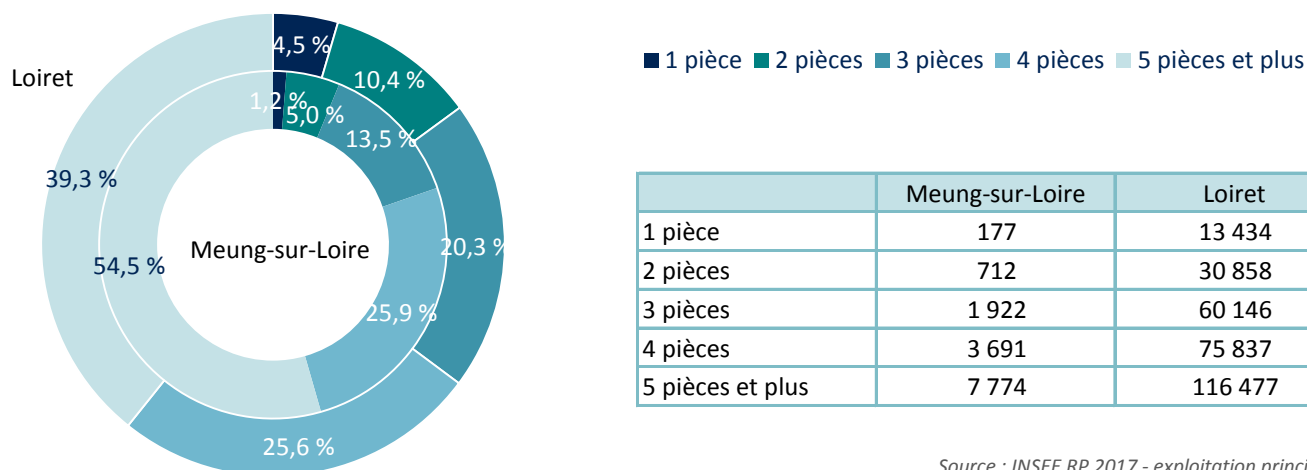


## Statut d'occupation des résidences principales en 2017



Source : INSEE RP 2017 - exploitation principale

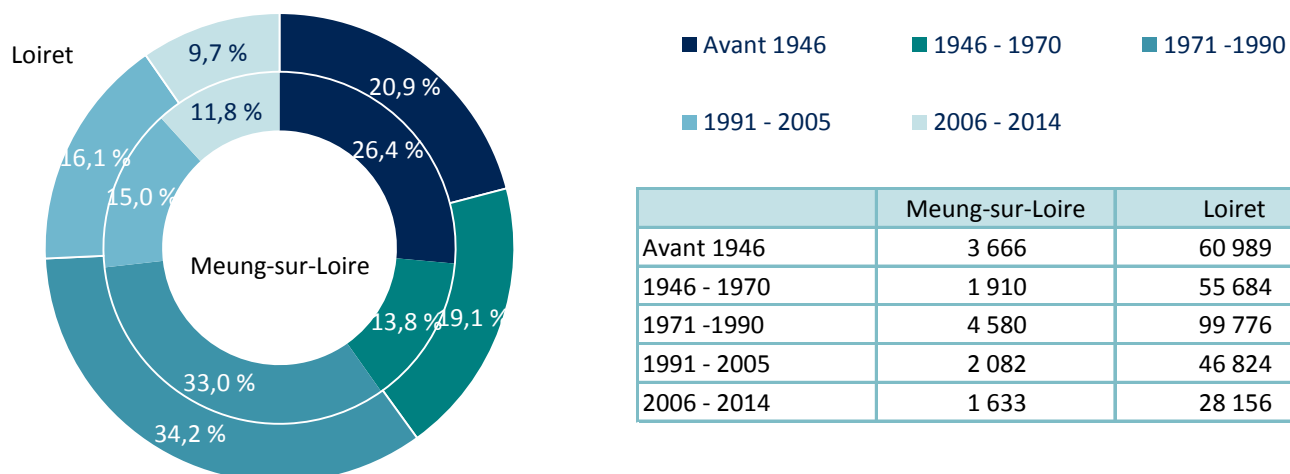
## Taille des résidences principales en 2017



	Meung-sur-Loire	Loiret
1 pièce	177	13 434
2 pièces	712	30 858
3 pièces	1 922	60 146
4 pièces	3 691	75 837
5 pièces et plus	7 774	116 477

Source : INSEE RP 2017 - exploitation principale

## Date de construction des résidences principales en 2017



	Meung-sur-Loire	Loiret
Avant 1946	3 666	60 989
1946 - 1970	1 910	55 684
1971 - 1990	4 580	99 776
1991 - 2005	2 082	46 824
2006 - 2014	1 633	28 156

Source : INSEE RP 2017 - exploitation principale

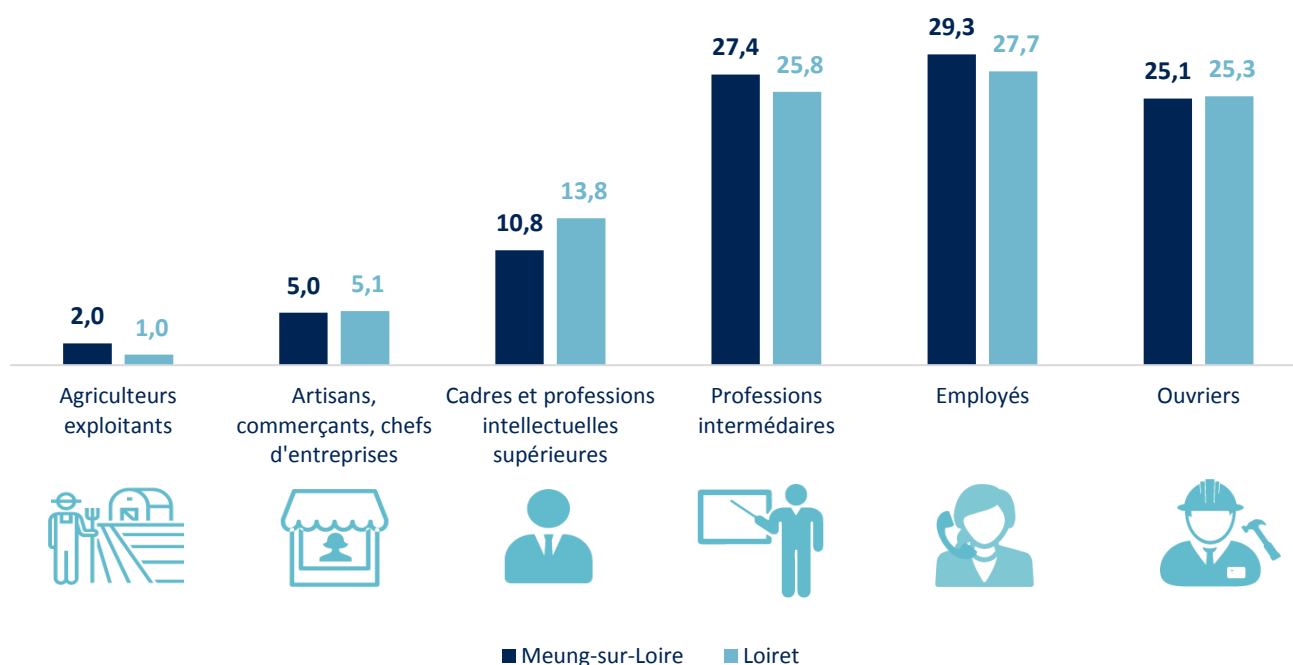
## La population active

### Répartition de la population des 15-64 ans en 2017

	Meung-sur-Loire	%	Loiret	%
<b>Population de 15 à 64 ans</b>	<b>22 116</b>		<b>415 425</b>	
Actifs	17 705	80,1	313 452	75,5
Actifs occupés	16 228	73,4	272 365	65,6
Inactifs	4 411	19,9	101 973	24,5
Élèves, étudiants, stagiaires non rémunérés	1 711	7,7	41 427	10,0
Retraités, préretraités	1 603	7,2	30 396	7,3
Autres inactifs	1 097	5,0	30 150	7,3

Source : INSEE RP 2017 - exploitation principale

### Les catégories socio-professionnelles des actifs de 15 à 64 ans en 2017 (en %)

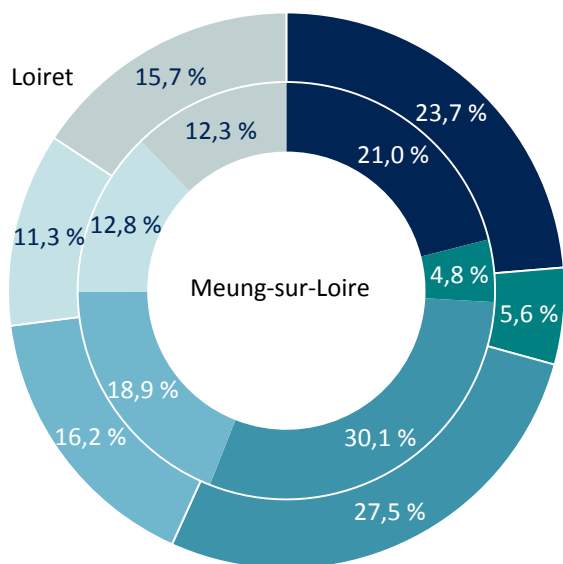


Source : INSEE RP 2017 - exploitation complémentaire

	Meung-sur-Loire	Loiret
Agriculteurs exploitants	359	3 116
Artisans, commerçants, chefs d'entreprises	871	16 013
Cadres et professions intellectuelles supérieures	1 903	43 468
Professions intermédiaires	4 816	80 935
Employés	5 147	86 953
Ouvriers	4 418	79 538

Source : INSEE RP 2017 - exploitation complémentaire

## Niveau de formation de la population non scolarisée de plus de 15 ans (diplôme le plus élevé) en 2017

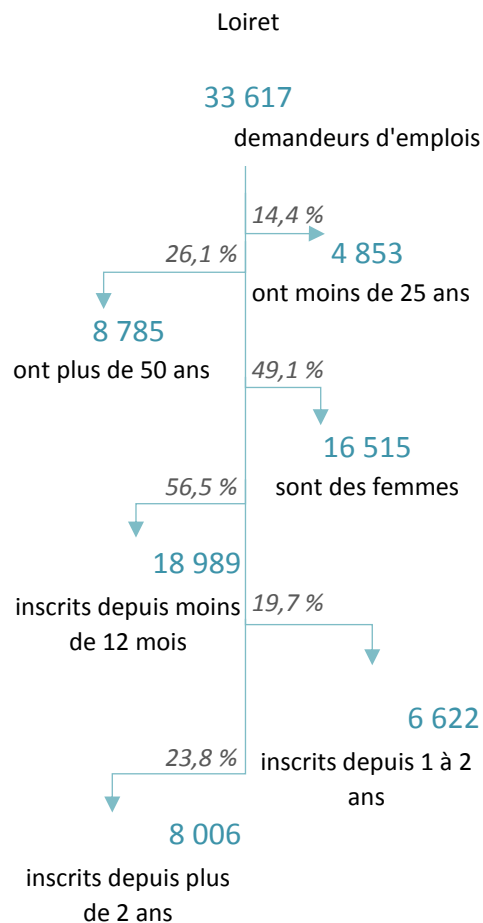
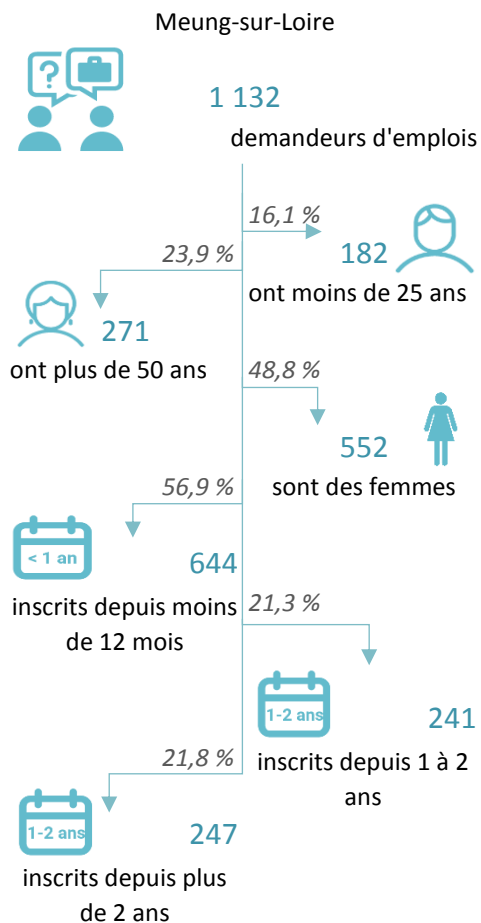


- Sans diplôme ou CEP
- BEPC
- CAP ou BEP
- BAC
- Enseignement supérieur court
- Enseignement supérieur long

	Meung-sur-Loire	Loiret
Sans diplôme ou CEP	5 532	116 479
BEPC	1 269	27 620
CAP ou BEP	7 910	135 094
BAC	4 976	79 940
Enseignement supérieur court	3 370	55 471
Enseignement supérieur long	3 226	77 452

Source : INSEE RP 2017 - exploitation principale

## Demands d'emplois de catégorie A au 31/12/2020



Source : Pôle Emploi - DEFM au 31/12/2020

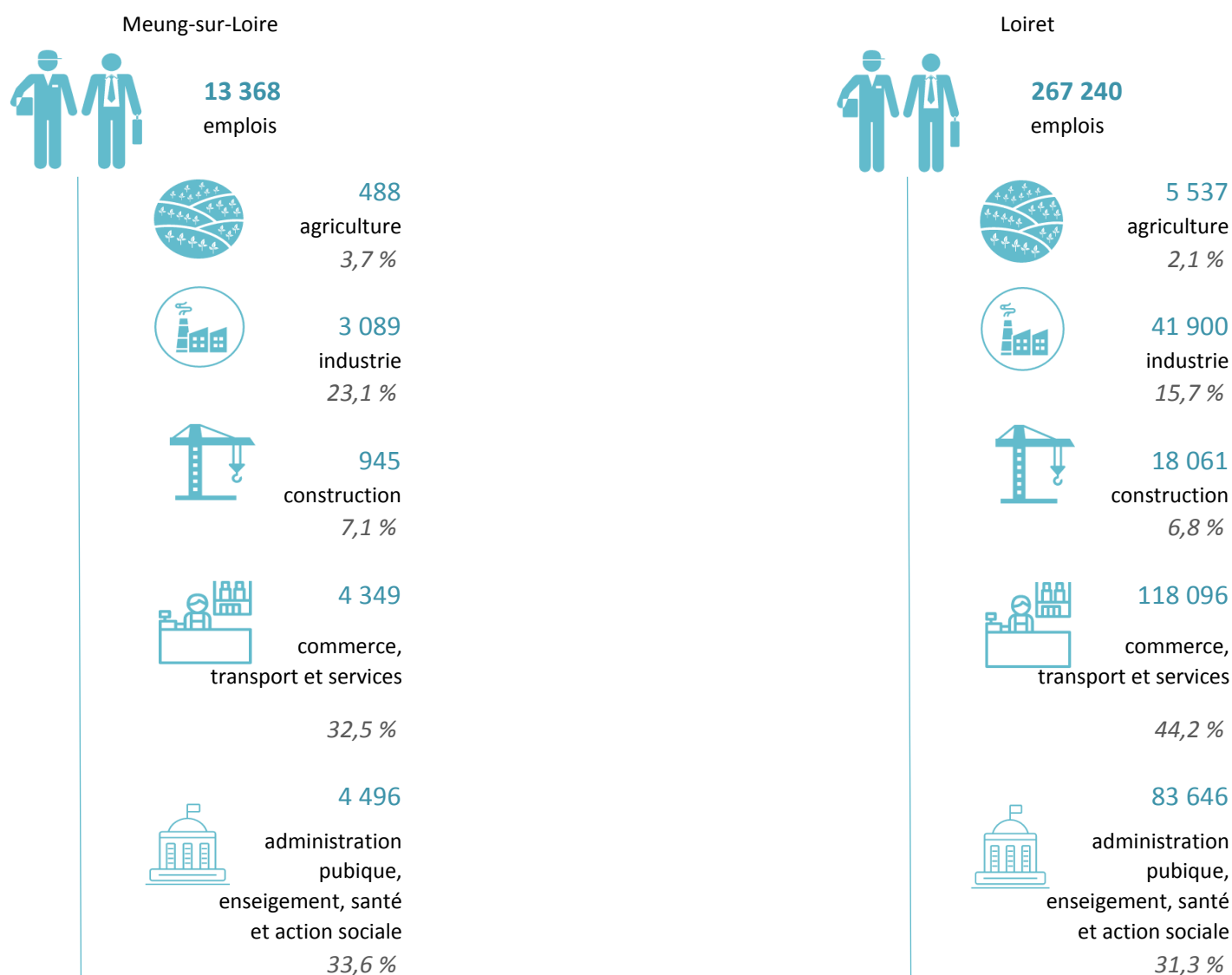
## L'activité économique

### Nombre d'établissements par secteurs d'activités

	Meung-sur-Loire	%	Loiret	%
<b>Total des établissements</b>	<b>4 650</b>		<b>92 447</b>	
Agriculture	605	13	5 709	6,2
Commerce	529	11,4	13 162	14,2
Construction	442	9,5	7 397	8
Industrie	256	5,5	3 830	4,1
Services	2 818	60,6	62 349	67,4

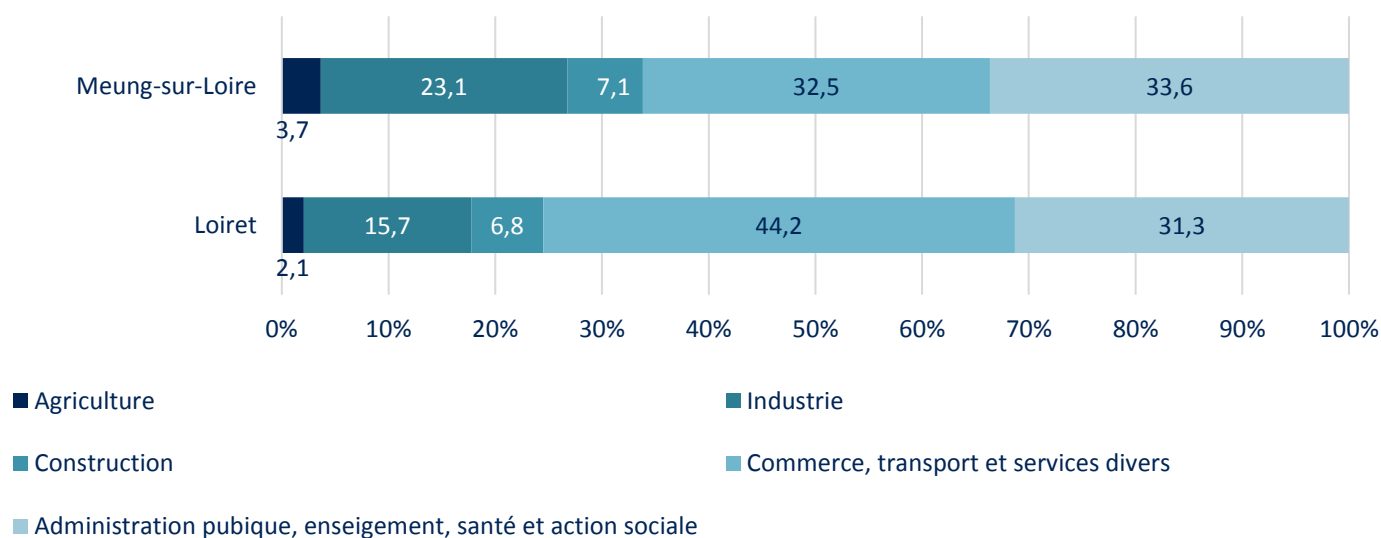
Source : SIRENE au 01/03/2021

### Nombre d'emplois par secteurs d'activités en 2017



Source : INSEE RP 2017 - exploitation complémentaire

## Répartition des emplois par secteurs d'activités en 2017



Source : INSEE RP 2017 - exploitation complémentaire

## Établissements par taille

	Meung-sur-Loire	%	Loiret	%
Établissements sans salarié	1 194	61,9	19 645	56
Établissements de 1 à 9 salariés	568	29,4	11 849	33,8
Établissements de 10 à 19 salariés	87	4,5	1 723	4,9
Établissements de 20 à 49 salariés	44	2,3	1 137	3,2
Établissements de 50 salariés ou plus	37	1,9	748	2,1

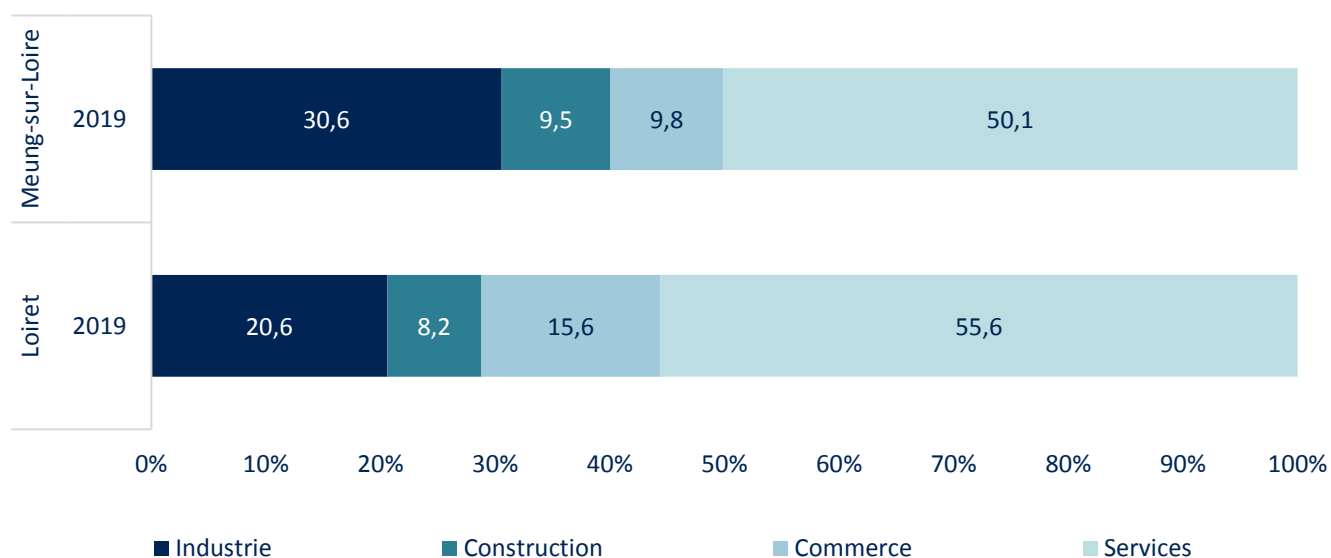
Source : SIRENE au 01/03/2021







## Zoom sur l'emploi salarié privé (hors agriculture)

	Meung-sur-Loire	Loiret
<b>Emplois salariés privés en 2019</b>	<b>8 218</b>	<b>189 971</b>
Industrie	2 512	39 092
Construction	780	15 602
Commerce	809	29 662
Services	4 117	105 615

### Répartition de l'emploi salarié privé par grands secteurs en 2019



### Évolution de l'emploi salarié privé par grands secteurs entre 2017 et 2019

Meung-sur-Loire	-0,5 %	+ 6,4 %	-2,1 %	+ 9,2 %
	-13 emplois	+ 47 emplois	-17 emplois	+ 347 emplois
Loiret	+ 0,5 %	+ 3,5 %	+ 2,2 %	-0,8 %
	+ 197 emplois	+ 526 emplois	+ 648 emplois	-904 emplois
				
	industrie	construction	commerce	services

Source : URSSAF

## Hébergements touristiques en 2020

### Meung-sur-Loire



**10** hôtels

*270 chambres dans hôtels*



**1** campings

*80 emplacements de camping*



**0** Villages vacances



**0** Résidences de tourisme



Auberges de jeunesse - centres sportifs

*0 lits dans auberges de jeunesse - centres sportifs*

### Loiret



**142** hôtels

*4 849 chambres dans hôtels*



**38** campings

*3 200 emplacements de camping*



**1** Villages vacances



**5** Résidences de tourisme



Auberges de jeunesse - centres sportifs

*157 lits dans auberges de jeunesse - centres sportifs*

Source : INSEE - Capacité d'hébergements touristiques 2020

## Patrimoine culturel

Musée du Théâtre Forain

Monument de l'Armée de la Loire

Jardin Arboretum d'Ilex

La porte d'amont

Musée de Meung sur Loire - Espace Culturel La Monnaye

Moulin de pierre d'Artenay

Les Jardins de Roquelin

Musée Van Oeveren et de l'arme blanche

Galerie Rive Mauve

Château de Chevilly

Château de Meung-sur-Loire

Collégiale Saint-Liphard

Visite virtuelle du Château de Meung-sur-Loire

Source : Tourinsoft

## Niveau de vie et prestations sociales

### Revenus, foyers fiscaux imposés et non imposés en 2018

Meung-sur-Loire



**19 184**  
foyers fiscaux

Loiret



**382 135**  
foyers fiscaux

Source : DGFIP 2018



Part des foyers imposés

Meung-sur-Loire



Loiret



Source : DGFIP 2018



Impôt moyen par foyer fiscal



Revenu moyen déclaré par foyer fiscal

1 546 €

Meung-sur-Loire

1 615 €

Loiret

28 945 €

Meung-sur-Loire

26 951 €

Loiret

Source : DGFIP 2018





Revenu moyen déclaré par  
foyer fiscal imposé



Revenu moyen déclaré par  
foyer fiscal non imposé

36 962 €

37 448 €

16 987 €

14 138 €

Meung-sur-Loire

Loiret

Meung-sur-Loire

Loiret

Source : DGFIP 2018

### Prestations sociales au 31/12/2020

	Meung-sur-Loire	% du Loiret	Loiret
Nombre de bénéficiaires de la PCH	150	4,6	3 269
<i>Adultes bénéficiaires de la PCH</i>	131	4,4	2 992
<i>Enfants bénéficiaires de la PCH</i>	19	6,9	277
Nombre de bénéficiaires de l'APA	371	3,8	9 677
<i>En établissements (hors dotation globale)</i>	23	3,4	678
<i>A domicile</i>	348	3,9	8 999
Nombre de foyers allocataires du RSA	384	2,0	19 238

Source : Conseil Départemental du Loiret 2021 (PCH et APA : ayants droit au 31/12/2020  
et RSA : foyers avec droits payables au 31/12/2020)

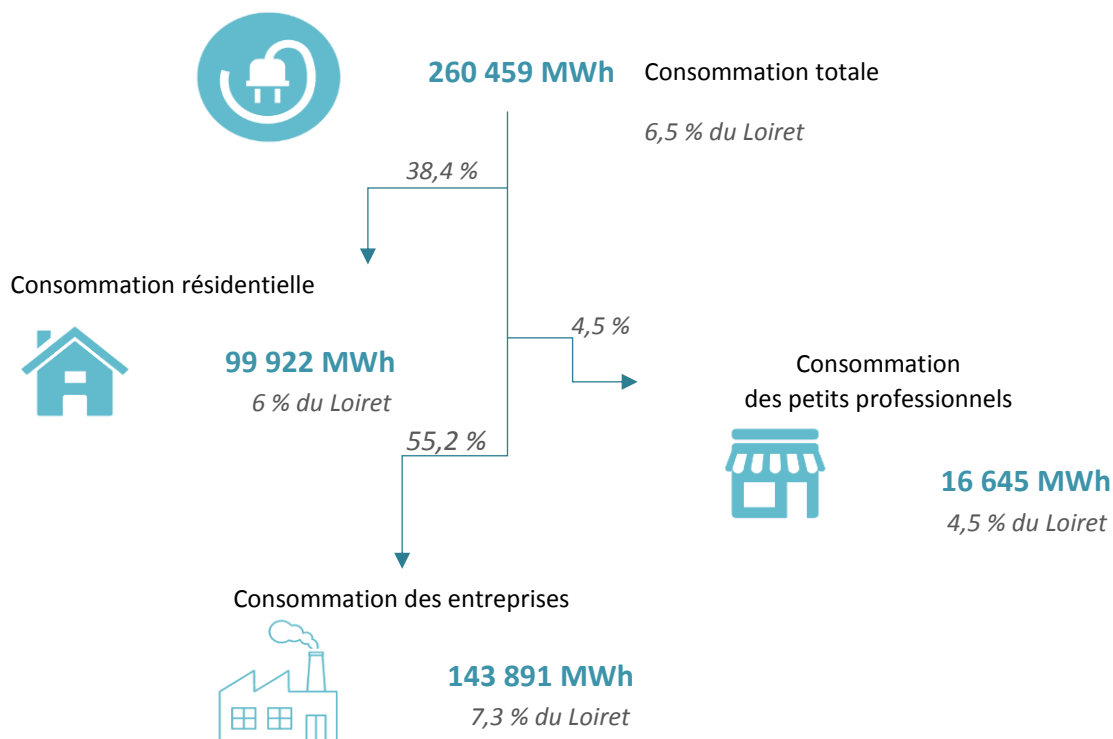
## Les services à la population

	Meung-sur-Loire	Loiret
Police	0	5
Direction régionale des Finances publiques (trésoreries et services des impôts)	2	47
Gendarmerie	3	27
Cour d'appel (CA)	0	1
Tribunal de grande instance (TGI)	0	2
Tribunal d'instance (TI)	0	2
Conseil de prud'hommes	0	2
Tribunal de commerce	0	1
Agence Pôle Emploi	1	16
Poste (bureau, agence ou relais)	11	162
École maternelle et primaire (public et privé)	30	494
Collège (public et privé)	5	71
Lycée (public et privé)	1	57
Enseignement supérieur universitaire	0	13
Établissements et services de santé	1	76
Établissements d'hébergement pour personnes âgées	5	85
Crèches collectives ou parentales, haltes-garderies	7	116
Gare SNCF	6	21

Source : INSEE BPE 2019

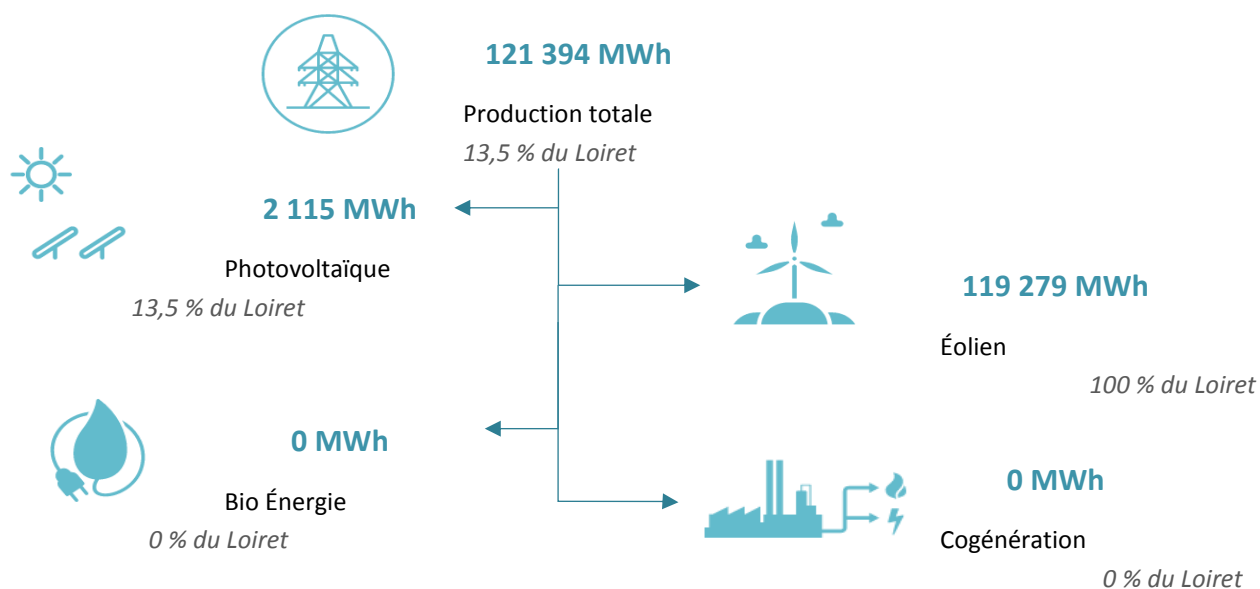
## Environnement et risques majeurs

### La consommation d'électricité en 2019



Source : ENEDIS

### La production d'électricité issue d'énergies renouvelables en 2019



Source : ENEDIS

## Les espaces naturels

Superficie en km <sup>2</sup>	Meung-sur-Loire	% du Loiret	Loiret
Natura 2000 (ZPS)	31,6	7,4	428
Natura 2000 (SIC - ZSC)	3,3	0,4	928
ZNIEFF 1	0,8	1,2	63
ZNIEFF 2	6,6	1	626
Sites classés	0,2	0,7	27,5
Sites Inscrits	0,1	0,5	19,9

Source : INPN

## La ressource en eau

Superficie en km <sup>2</sup>	Meung-sur-Loire	% du Loiret	Loiret
SAGE	605,3	14,3	4 242
SAGE Loir	18	99,4	18
SAGE Loiret	0,0	0,0	332
SAGE Nappe de Beauce et milieux aquatiques associés	587,3	15,1	3 892
Autorités compétentes GEMAPI	590,7	8,2	7 218
CC de la Beauce Loirétaine	252,1	100	252
CC des Terres du Val de Loire	189,8	67	283
Syndicat Intercommunal d'Aménagement du Bassin de la Retrève	47,7	70,2	68
Syndicat Intercommunal du Bassin du Nan	101,1	65,5	154

Source : Conseil Départemental du Loiret 2021

## Randonnées pédestres

Longueur en km	Meung-sur-Loire	% du Loiret	Loiret
<b>Total</b>	<b>8,0</b>	<b>0,3</b>	<b>2 466</b>
Chaingy	5,6		
Meung-sur-Loire	2,4		

Source : Conseil Départemental du Loiret 2021

## Le Loiret au fil de l'eau

Longueur en km	Meung-sur-Loire	% du Loiret	Loiret
Scandibérique	-	-	59,5
La Loire à vélo	6	3,6	168

Source : Conseil Départemental du Loiret 2021

## Les risques naturels et technologiques

Nombre de communes concernées	Meung-sur-Loire	% du Loiret	Loiret
Risque nucléaire	4	4,8	83
Risque transport de matières dangereuses	26	12,7	205
Nombre de sites SEVESO (seuil haut)	2	16,7	12

Source : Ministère de la Transition Ecologique et Solidaire (Géorisques, 03/2021) et GASPAP

## Les risques argilo-calcaires

Superficie en km <sup>2</sup>	Meung-sur-Loire	% du Loiret	Loiret
Exposition faible	115	17,9	639
Exposition moyenne	324	6,4	5 033
Exposition forte	151	19,9	760

Source : BRGM 2019

## Les documents réglementaires relatifs aux risques naturels et technologiques

Nombre de communes concernées	Meung-sur-Loire	% du Loiret	Loiret
DICRIM	5	5,3	95
PCS	4	4,4	91
PPRI	3	3,2	93
PPRT	1	11,1	9

Source : GASPAP

## GLOSSAIRE

Natura 2000 - ZPS	Natura 2000 - Zones de Protection Spéciale
Natura 2000 - SIC et ZSC	Natura 2000 - Site d'Intérêt Communautaires et Zones Spéciales de Conservation
ZNIEFF 1	Zones Naturelles d'Intérêt Écologique Faunistique et Floristique 1
ZNIEFF 2	Zones Naturelles d'Intérêt Écologique Faunistique et Floristique 2
CEN	Conservatoire des Espaces Naturels
SAGE	Schéma d'Aménagement et de Gestion des Eaux
DICRIM	Dossier d'Information Communal sur les Risques Majeurs
PCS	Plan Communal de Sauvegarde
PPRI	Plan de Prévention du Risque Inondation
PPRT	Plan de Prévention du Risque Technologique

## Infrastructures et déplacements

### Réseau routier départemental

Longueur en km	Meung-sur-Loire	% du Loiret	Loiret
Autoroutes	38,1	14,2	268
Routes départementales	251	6,7	3 732
Réseau interdépartemental (Cat.1)	73	11	665
Réseau départemental structurant (Cat. 2)	14	2,8	494
Réseau départemental de liaison (Cat. 3)	8	2,8	286
Réseau local (Cat. 4)	157	6,9	2 287

Source : BD TOPO 2020, Conseil départemental du Loiret 2021

### Réseau de transport en commun départemental



**30 km**

de lignes de chemin de fer TER

17,5 % du Loiret (171 km au total)



**6**

gares de voyageurs TER

28,6 % du Loiret (21 gares au total)



**- km**

de canaux



**1**

aérodrome

7 aérodromes au total dans le Loiret

Source : BD TOPO 2020

### Réseau numérique

	Meung-sur-Loire	% du Loiret	Loiret
Fibre optique (en km)	161	9	1 800
Nombre de NRA*	12	9,4	128

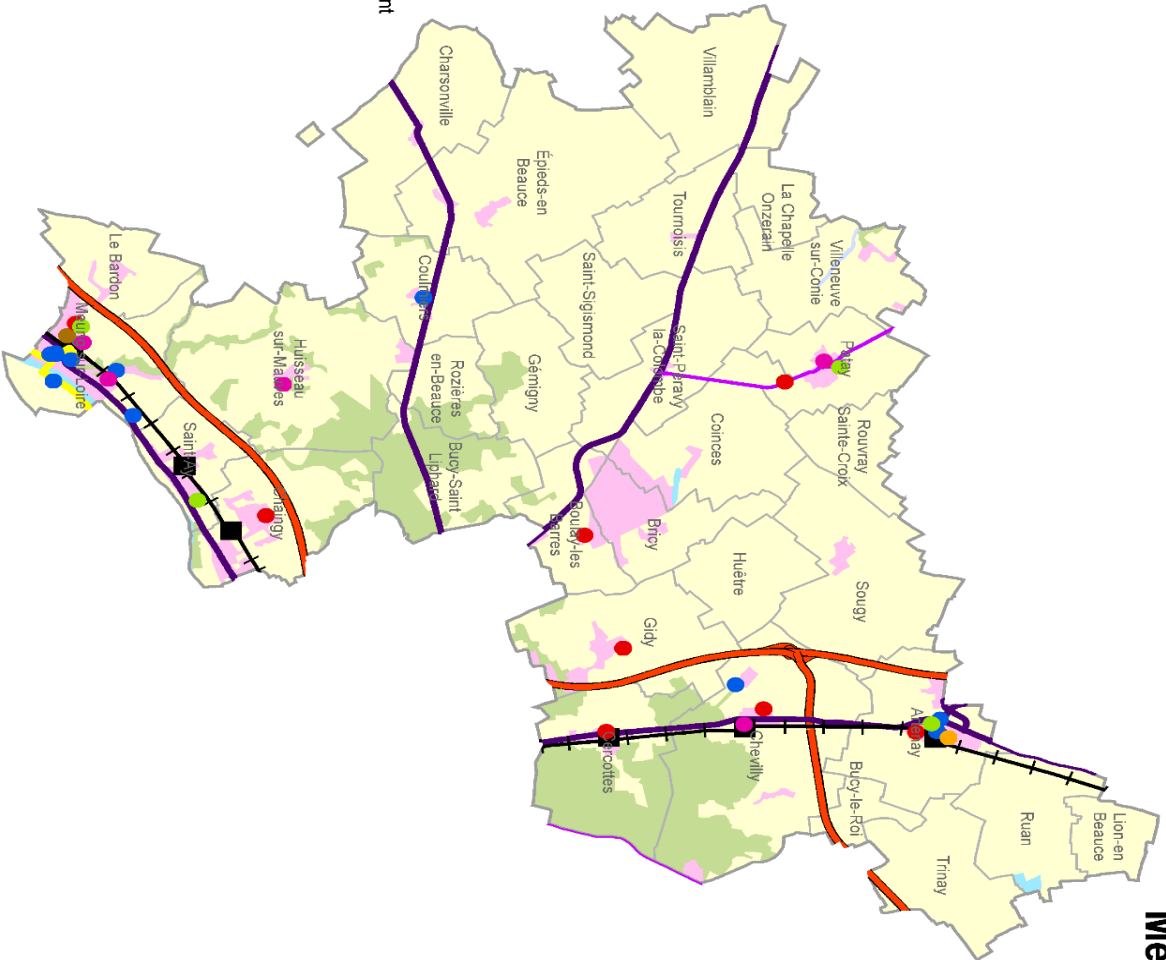
Source : Conseil départemental du Loiret 2021

\*NRA : nœud de raccordement d'abonnés

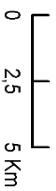
Les infrastructures et équipements publics



- EHPAD
- Collège public
- Centre de secours
- Centre de travaux
- Maisons du Département
- Monument, site ou musée
- Itinéraire vélo
- Gare TER
- |— Ligne TER
- Réseau départemental structurant
- Route interdépartementale
- Autoroute
- Canton
- Commune
- Espaces artificialisés
- Espaces agricoles
- Espaces boisés
- Zones humides
- Surfaces en eau



Meung-sur-Loire



Observatoire de l'Économie et des Territoires - Mars 2021

BD TOPO V3@IGN 2020, Corine Land Cover 2018, CD 45

Conseil départemental du Loiret  
45000 Orléans  
Téléphone 02 38 25 45 45  
[www.loiret.fr](http://www.loiret.fr)



OBSERVATOIRE  
DE L'ÉCONOMIE  
ET DES TERRITOIRES

**Loiret**  
votre Département

A graphic element of three stylized yellow leaves or petals pointing to the right, positioned to the right of the text 'Loiret'.