



OBSERVATOIRE
DE L'ÉCONOMIE
ET DES TERRITOIRES

Canton de Orléans-1



www.loiret.fr

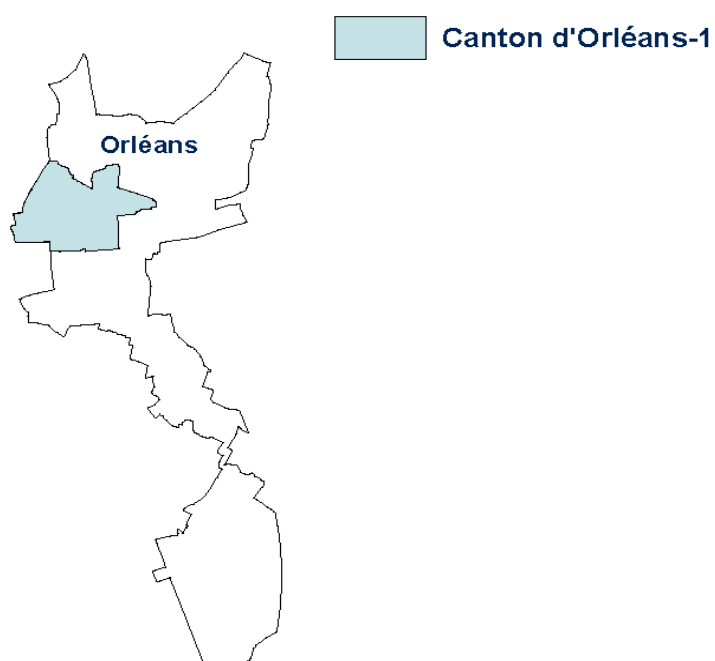
Loiret
votre Département

Le Canton de Orléans-1

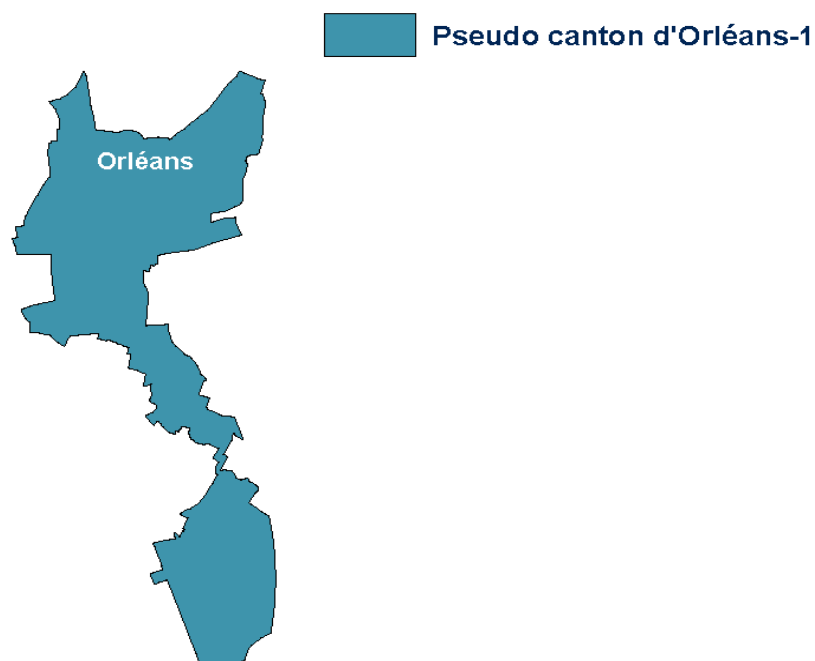
1 commune (partie)

Orléans :

Bannier-Médiathèque, Beaumont-Vauquois, Carmes-République, Carmes-Sud, Ecale-Rives de Loire, Faubourg St-Jean, Martroi-Cathédrale, Sonis-St Jean, St-Laurent-Sanitas.



Le pseudo canton de Orléans-1



Certaines données n'étant pas disponibles à l'échelle infracommunale, le territoire de référence utilisé sera le pseudo canton.

Le pseudo canton d'Orléans-1 correspond à la ville d'Orléans.

> Bureau centralisateur	Orléans
> Superficie	3 km ²
> Densité	7089,3 habitants au km ²
> Arrondissement(s)	
> Intercommunalités	1 EPCI : Orléans Métropole

GLOSSAIRE

EPCI	Établissement public de coopération intercommunale
CC	Communauté de communes
CA	Communauté d'agglomération
PETR	Pôle d'équilibre territorial et rural

Le Conseil départemental dans le canton, c'est :



- Centres de secours et d'intervention :



- Centres de travaux :



0 km de routes départementales.



2 Collèges publics : Collège Jean Dunois, Collège Jeanne D'Arc.

Maison du département (MDD)
compétente :

Orléans.

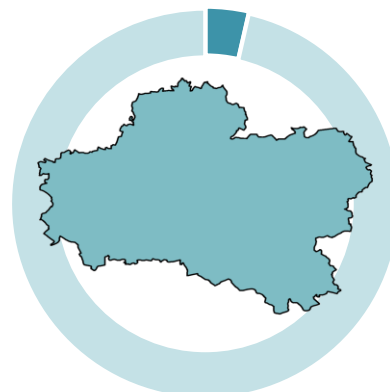
Démographie

Communes	Population 2012	Population 2017	Taux de variation annuel moyen (%)
Orléans (partie)	23 331	24 312	+ 0,83
Total	23 331	24 312	+ 0,83
Total Loiret	662 297	678 105	+ 0,47

Source : INSEE RP 2012 et 2017 - exploitation principale

24 312 habitants en 2017

3,6 % de la population du Loiret



Source : INSEE RP 2017 - exploitation principale



+ 0,83 %

Taux de variation annuel moyen de la population entre 2012 et 2017.

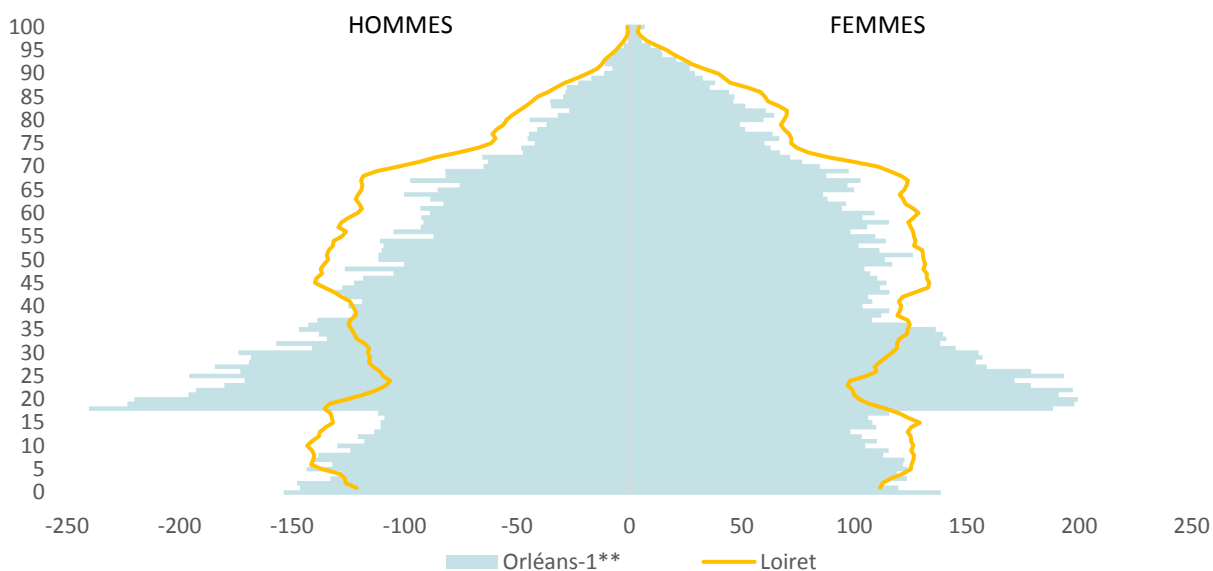


Loiret

+ 0,47 %

Source : INSEE RP 2012 et 2017 - exploitation principale

Structure par âge en 2017*



*pour 10 000 habitants

**Pseudo canton

Source : INSEE RP 2017 - exploitation principale

Population par tranches d'âges en 2017

	Orléans-1	%	Loiret	%
Population	24 312		678 105	
0-14 ans	3 358	13,8	130 712	19,3
15-29 ans	6 968	28,7	116 003	17,1
30-44 ans	5 063	20,8	125 602	18,5
45-59 ans	3 785	15,6	132 646	19,6
60-74 ans	3 182	13,1	109 801	16,2
75 ans et plus	1 955	8	63 340	9,3

Source : INSEE RP 2017 - exploitation principale



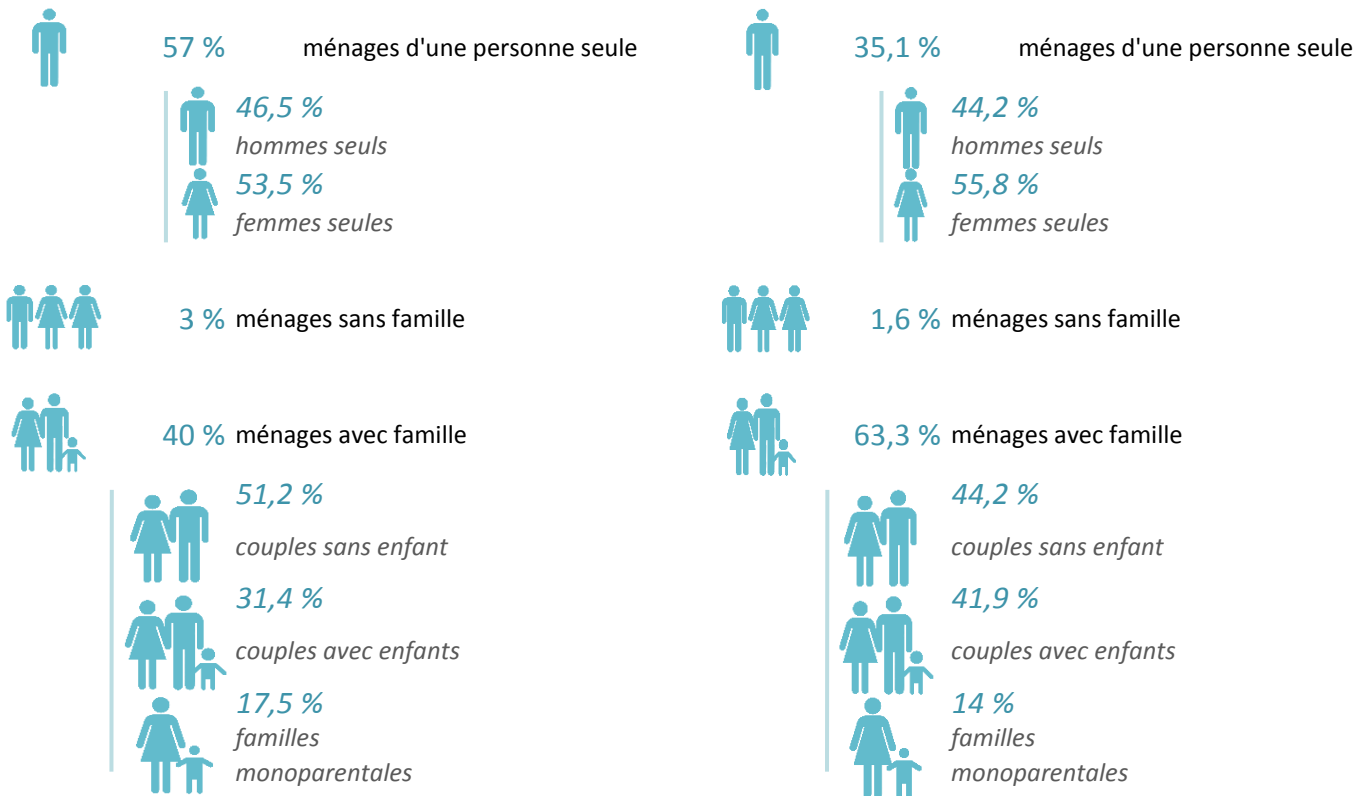
13 943 ménages en 2017

Source : INSEE RP 2017 - exploitation principale

La composition des ménages en 2017

Orléans-1

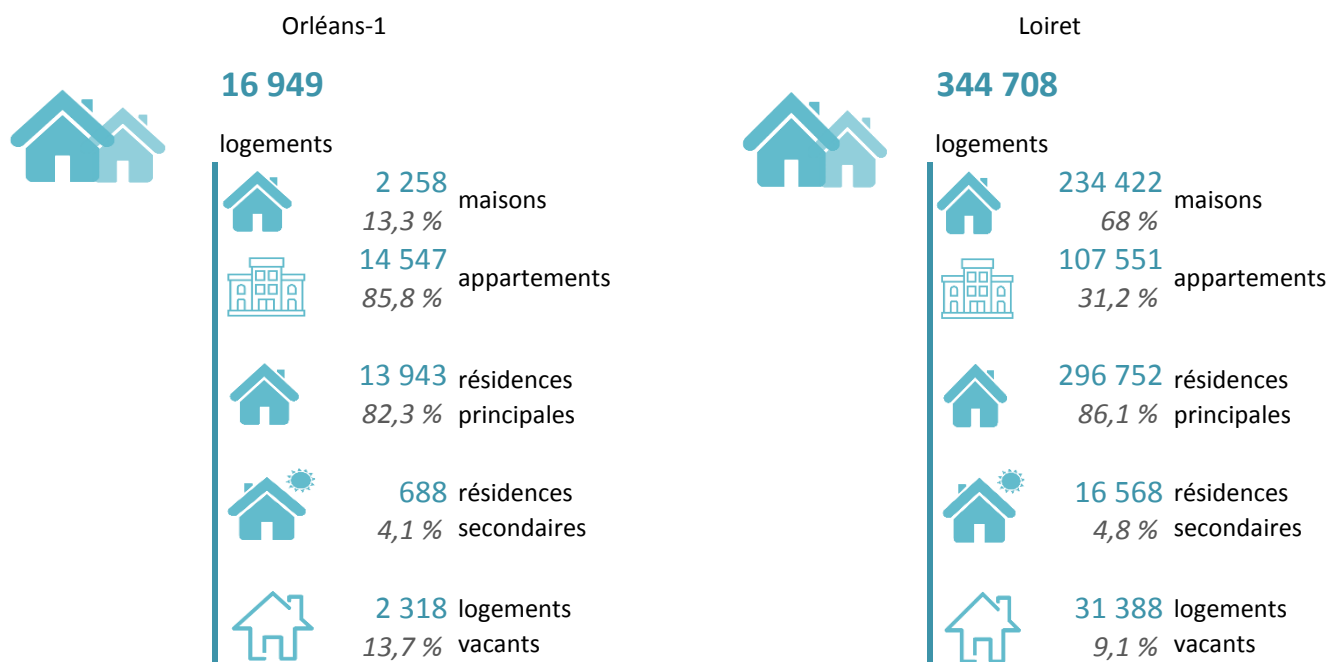
Loiret



Source : INSEE RP 2017 - exploitation complémentaire

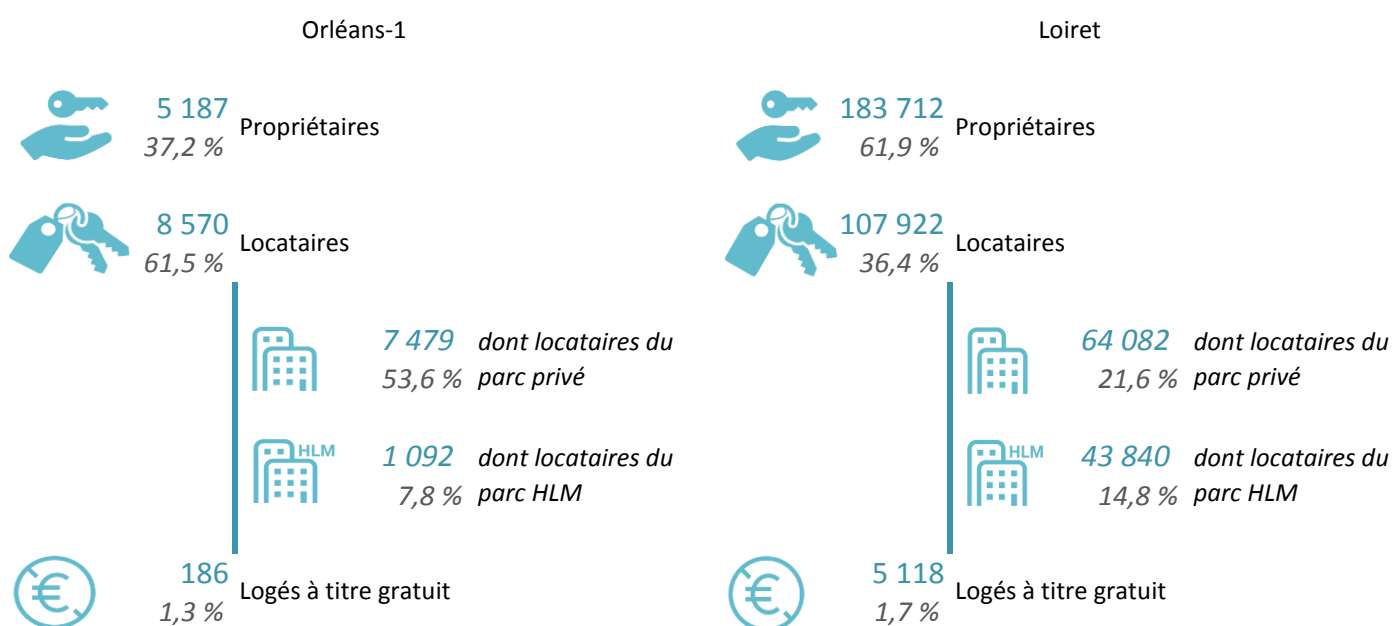
Habitat - Logement

La structure du parc de logements en 2017



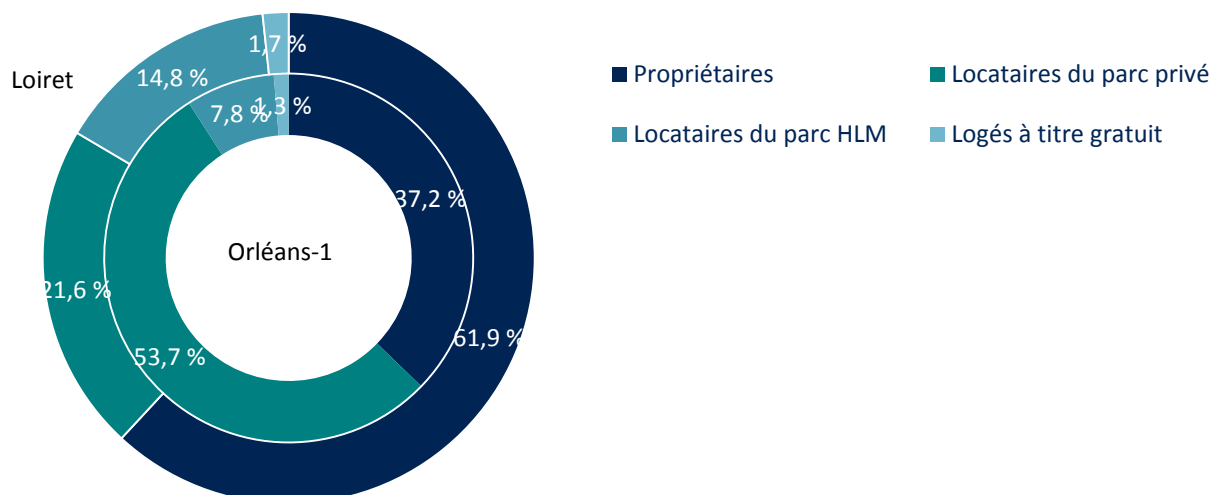
Source : INSEE RP 2017 - exploitation principale

Statut d'occupation des résidences principales en 2017



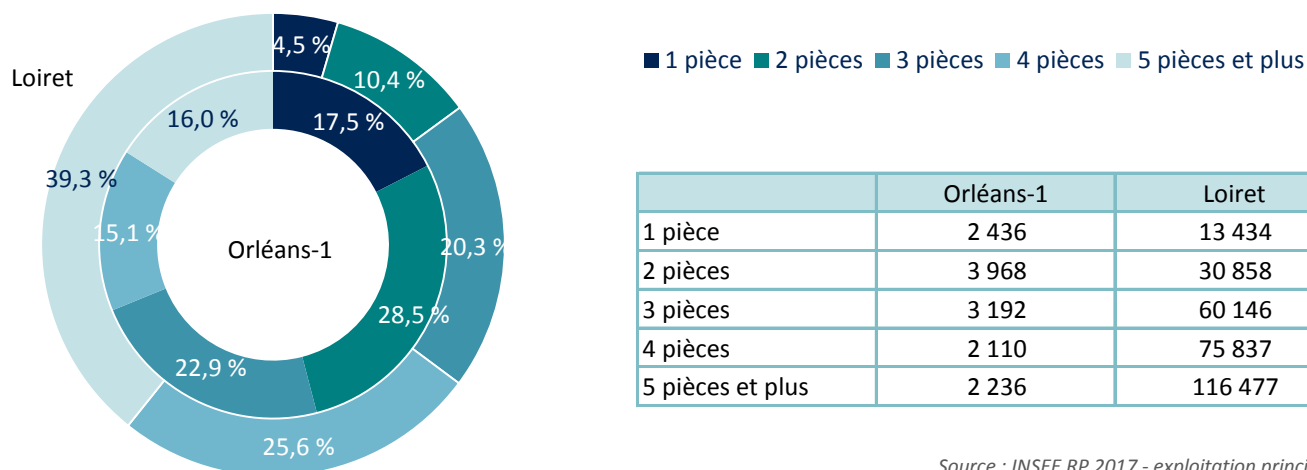
Source : INSEE RP 2017 - exploitation principale

Statut d'occupation des résidences principales en 2017



Source : INSEE RP 2017 - exploitation principale

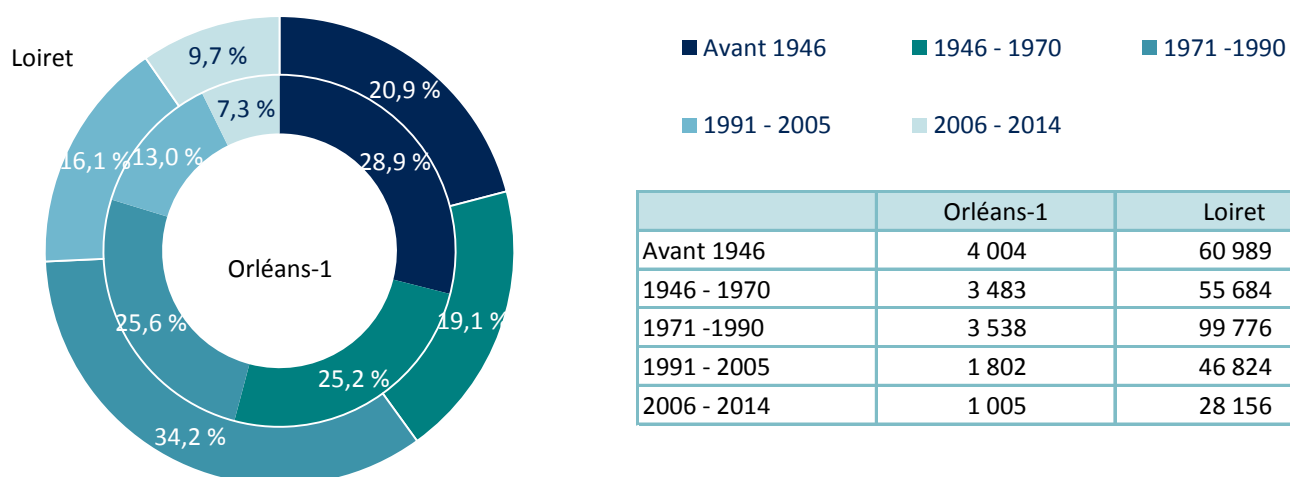
Taille des résidences principales en 2017



	Orléans-1	Loiret
1 pièce	2 436	13 434
2 pièces	3 968	30 858
3 pièces	3 192	60 146
4 pièces	2 110	75 837
5 pièces et plus	2 236	116 477

Source : INSEE RP 2017 - exploitation principale

Date de construction des résidences principales en 2017



	Orléans-1	Loiret
Avant 1946	4 004	60 989
1946 - 1970	3 483	55 684
1971 - 1990	3 538	99 776
1991 - 2005	1 802	46 824
2006 - 2014	1 005	28 156

Source : INSEE RP 2017 - exploitation principale

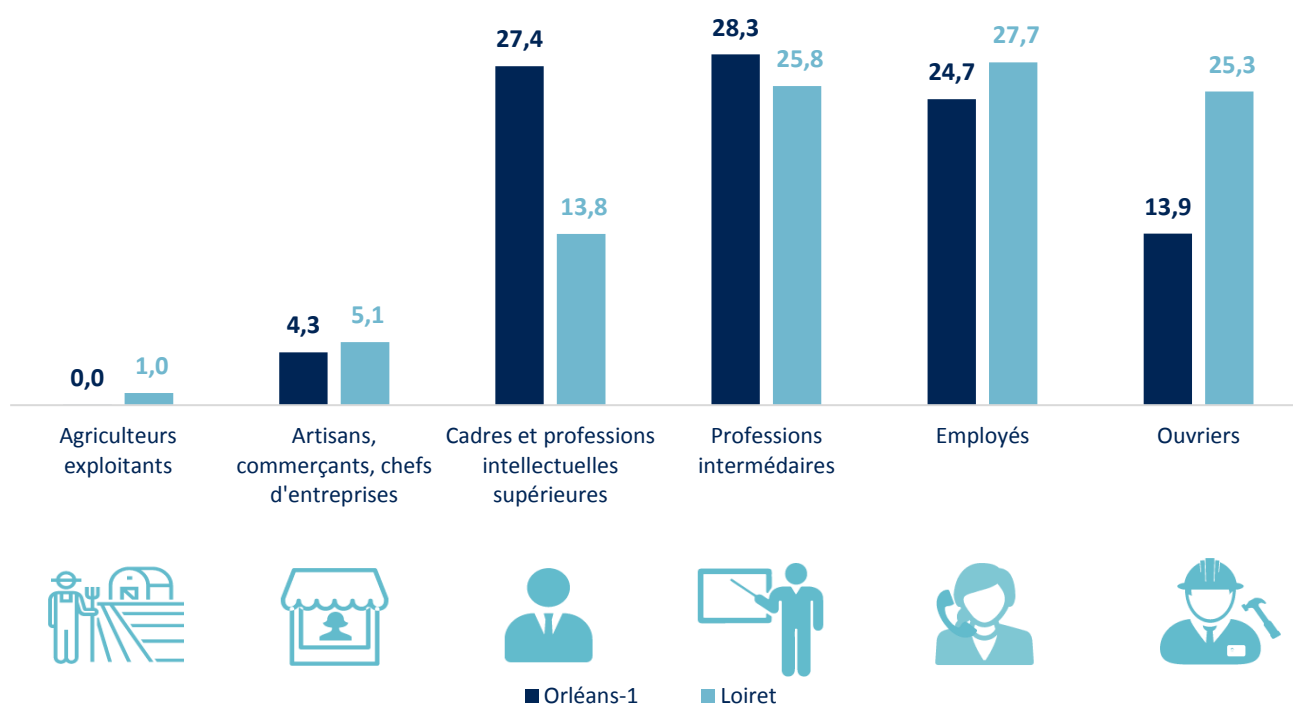
La population active

Répartition de la population des 15-64 ans en 2017

	Orléans-1	%	Loiret	%
Population de 15 à 64 ans	16 972		415 425	
Actifs	13 070	77,0	313 452	75,5
Actifs occupés	11 213	66,1	272 365	65,6
Inactifs	3 901	23,0	101 973	24,5
Élèves, étudiants, stagiaires non rémunérés	2 241	13,2	41 427	10,0
Retraités, préretraités	572	3,4	30 396	7,3
Autres inactifs	1 088	6,4	30 150	7,3

Source : INSEE RP 2017 - exploitation principale

Les catégories socio-professionnelles des actifs de 15 à 64 ans en 2017 (en %)

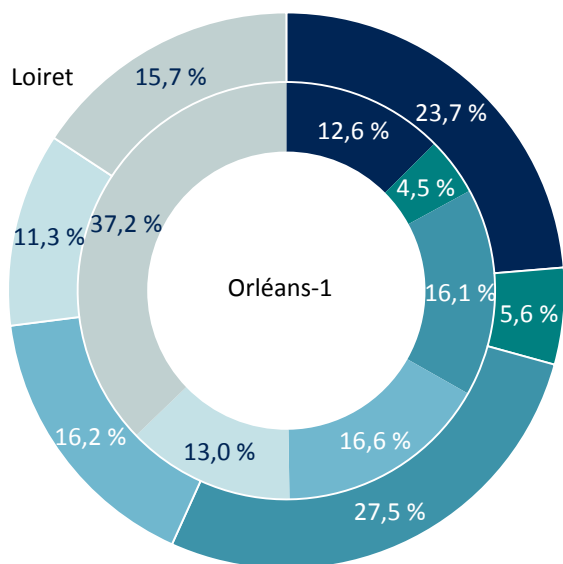


Source : INSEE RP 2017 - exploitation complémentaire

	Orléans-1	Loiret
Agriculteurs exploitants	4	3 116
Artisans, commerçants, chefs d'entreprises	556	16 013
Cadres et professions intellectuelles supérieures	3 579	43 468
Professions intermédiaires	3 701	80 935
Employés	3 228	86 953
Ouvriers	1 810	79 538

Source : INSEE RP 2017 - exploitation complémentaire

Niveau de formation de la population non scolarisée de plus de 15 ans (diplôme le plus élevé) en 2017

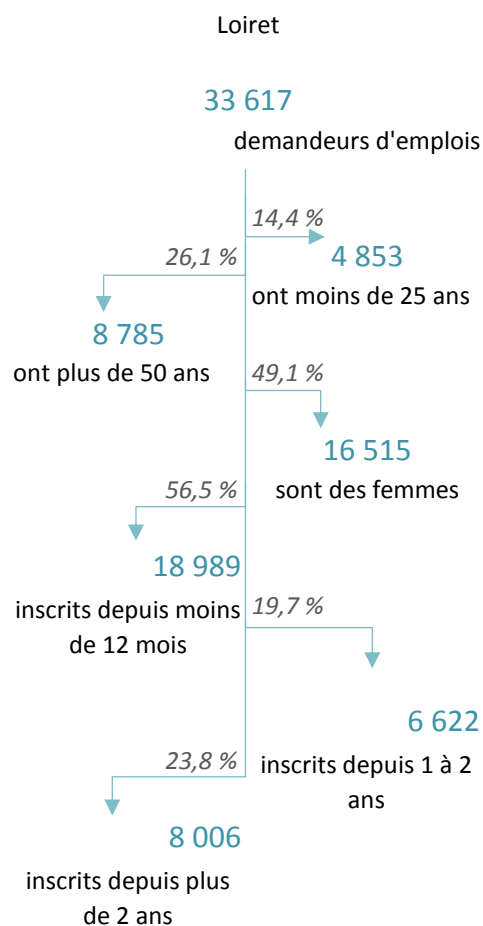
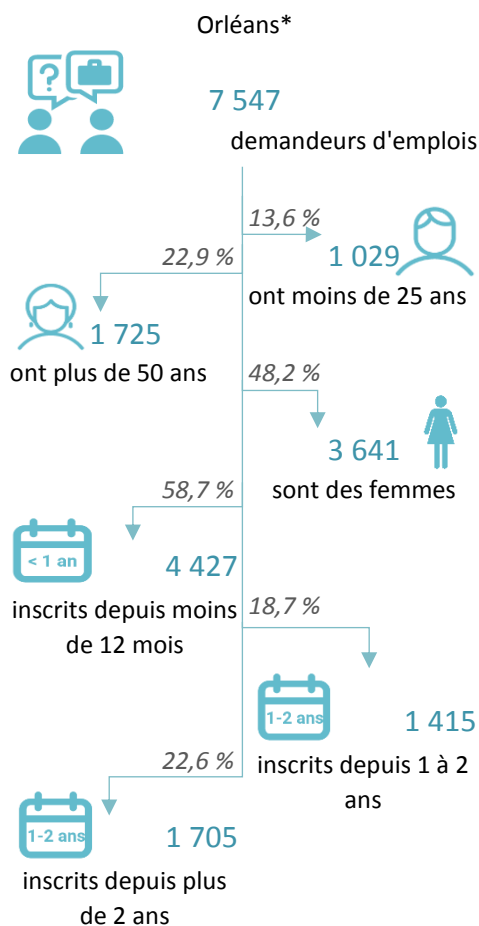


- Sans diplôme ou CEP
- BEPC
- CAP ou BEP
- BAC
- Enseignement supérieur court
- Enseignement supérieur long

	Orléans-1	Loiret
Sans diplôme ou CEP	2 206	116 479
BEPC	791	27 620
CAP ou BEP	2 836	135 094
BAC	2 908	79 940
Enseignement supérieur court	2 290	55 471
Enseignement supérieur long	6 535	77 452

Source : INSEE RP 2017 - exploitation principale

Demands d'emplois de catégorie A au 31/12/2020



*Pseudo canton

Source : Pôle Emploi - DEFM au 31/12/2020

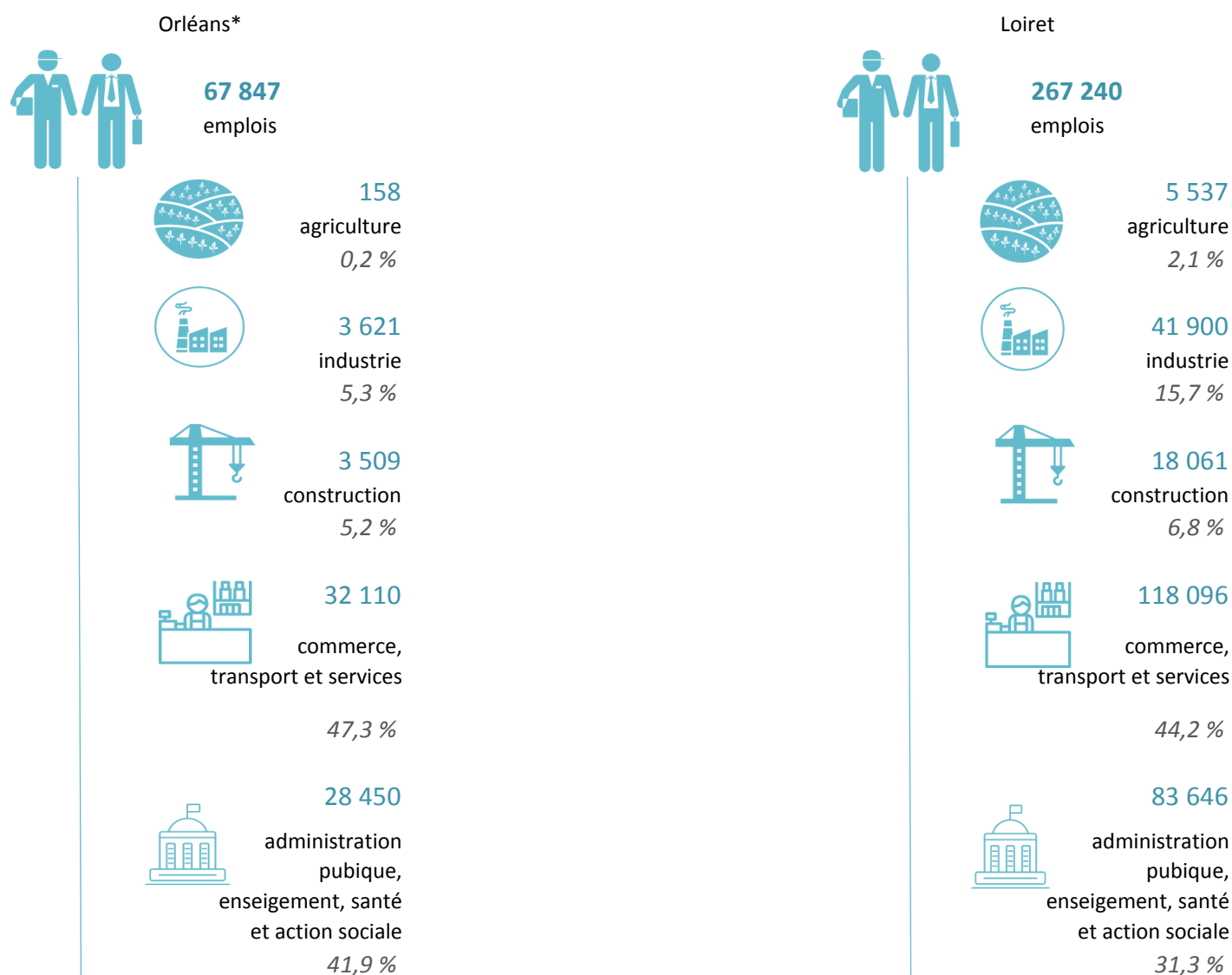
L'activité économique

Nombre d'établissements par secteurs d'activités

	Orléans-1	%	Loiret	%
Total des établissements	6 925		92 447	
Agriculture	10	0,1	5 709	6,2
Commerce	828	12	13 162	14,2
Construction	259	3,7	7 397	8
Industrie	109	1,6	3 830	4,1
Services	5 719	82,6	62 349	67,4

Source : SIRENE au 01/03/2021

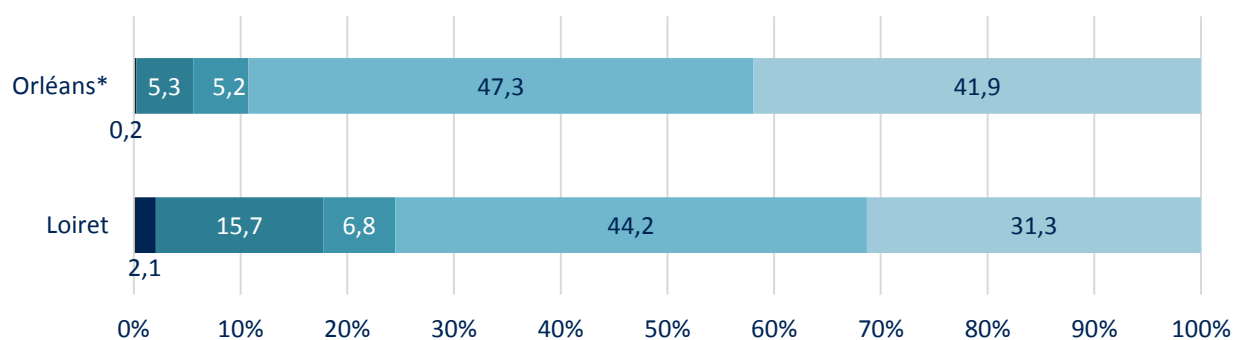
Nombre d'emplois par secteurs d'activités en 2017



*Pseudo canton

Source : INSEE RP 2017 - exploitation complémentaire

Répartition des emplois par secteurs d'activités en 2017



■ Agriculture

■ Industrie

■ Construction

■ Commerce, transport et services divers

■ Administration publique, enseignement, santé et action sociale

*Pseudo canton

Source : INSEE RP 2017 - exploitation complémentaire

Établissements par taille

	Orléans-1	%	Loiret	%
Établissements sans salarié	1 516	56,8	19 645	56
Établissements de 1 à 9 salariés	909	34,1	11 849	33,8
Établissements de 10 à 19 salariés	122	4,6	1 723	4,9
Établissements de 20 à 49 salariés	73	2,7	1 137	3,2
Établissements de 50 salariés ou plus	49	1,8	748	2,1

Source : SIRENE au 01/03/2021

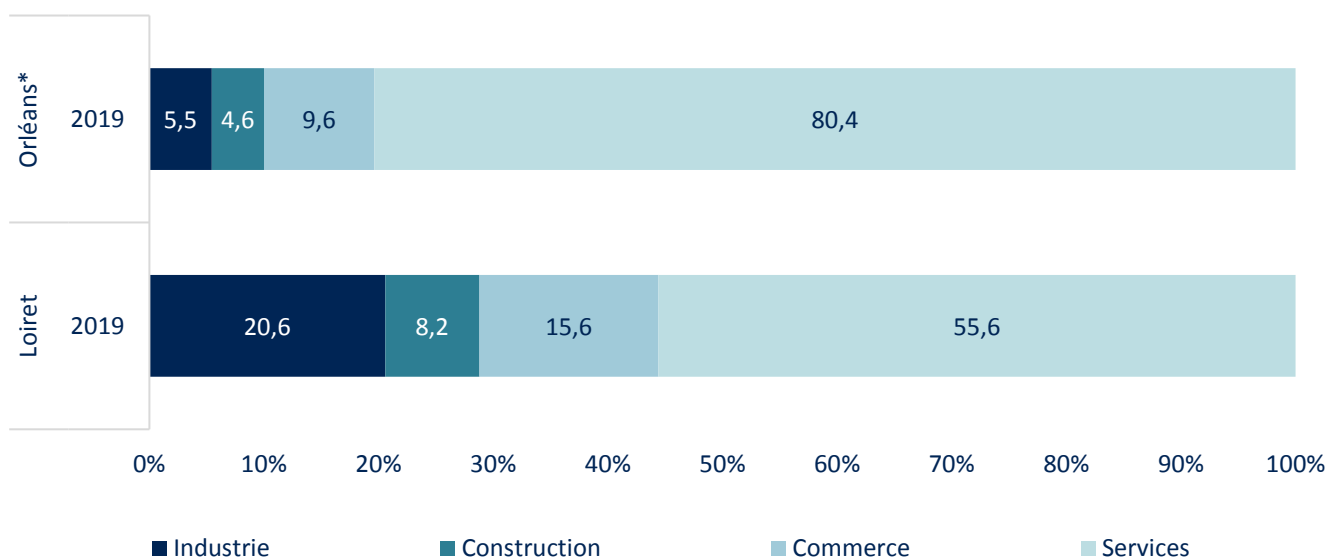


Zoom sur l'emploi salarié privé (hors agriculture)

	Orléans*	Loiret
Emplois salariés privés en 2019	43 611	189 971
Industrie	2 378	39 092
Construction	1 986	15 602
Commerce	4 194	29 662
Services	35 053	105 615





*Pseudo canton

Répartition de l'emploi salarié privé par grands secteurs en 2019



*Pseudo canton

Évolution de l'emploi salarié privé par grands secteurs entre 2017 et 2019

Orléans*	-6,6 % -168 emplois	+ 3,1 % + 60 emplois	+ 2,4 % + 100 emplois	-5,1 % -1880 emplois
Loiret	+ 0,5 % + 197 emplois	+ 3,5 % + 526 emplois	+ 2,2 % + 648 emplois	-0,8 % -904 emplois
	 industrie	 construction	 commerce	 services

*Pseudo canton

Source : URSSAF

Hébergements touristiques en 2020

Orléans*



23 hôtels

1 084 chambres dans hôtels



0 campings

0 emplacements de camping



0 Villages vacances



4 Résidences de
tourisme



Auberges de
1 jeunesse - centres
sportifs

*60 lits dans auberges de jeunesse - centres
sportifs*

Loiret



142 hôtels

4 849 chambres dans hôtels



38 campings

3 200 emplacements de camping



1 Villages vacances



5 Résidences de
tourisme



Auberges de
2 jeunesse - centres
sportifs

*157 lits dans auberges de jeunesse -
centres sportifs*

*Pseudo canton

Source : INSEE - Capacité d'hébergements touristiques 2020

Patrimoine culturel

Centre Charles Peguy

Campo Santo

Le Jardin du Petit Chasseur

Musée des Beaux-Arts

Porte Bannier

Maison de Jeanne d'Arc

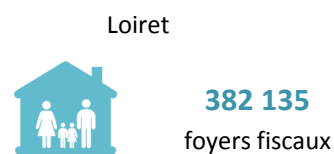
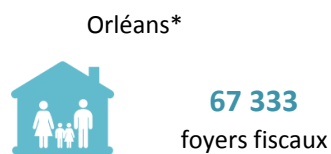
Hôtel Groslot

Frac Centre-Val de Loire

Source : Tourinsoft

Niveau de vie et prestations sociales

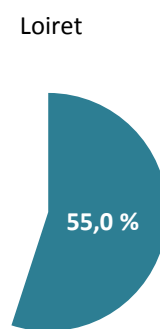
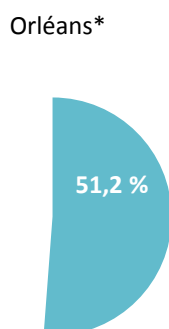
Revenus, foyers fiscaux imposés et non imposés en 2018



*Pseudo canton
Source : DGFIP 2018



Part des foyers imposés



*Pseudo canton
Source : DGFIP 2018



Impôt moyen par foyer fiscal



Revenu moyen déclaré par foyer fiscal

1 881 €

Orléans*

1 615 €

Loiret

25 146 €

Orléans*

26 951 €

Loiret

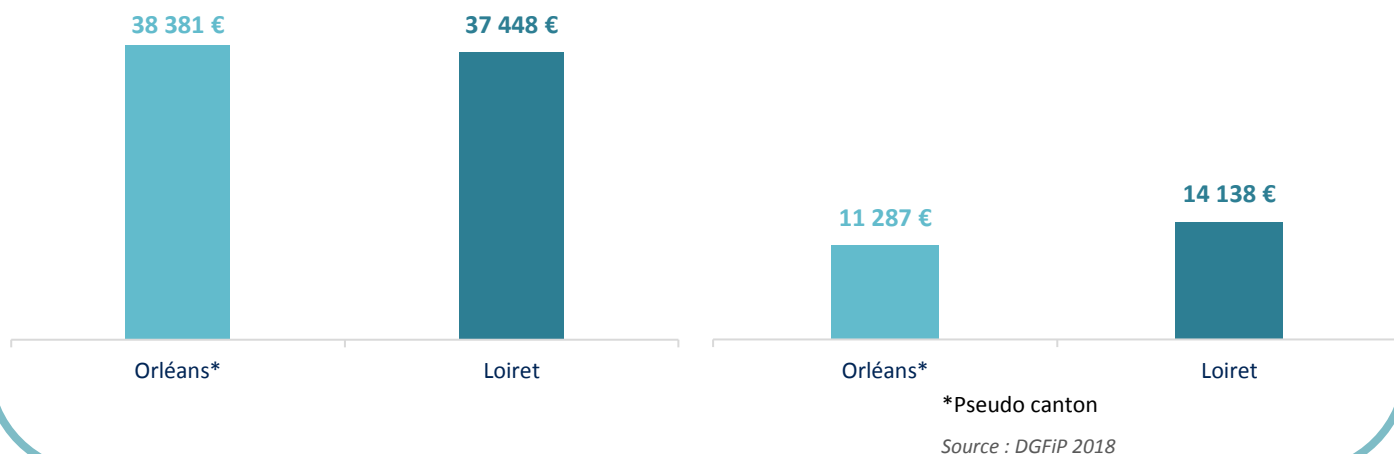
*Pseudo canton
Source : DGFIP 2018



Revenu moyen déclaré par
foyer fiscal imposé



Revenu moyen déclaré par
foyer fiscal non imposé



Prestations sociales au 31/12/2020

	Orléans-1	% du Loiret	Loiret
Nombre de bénéficiaires de la PCH	118	3,6	3 269
Adultes bénéficiaires de la PCH	113	3,8	2 992
Enfants bénéficiaires de la PCH	5	1,8	277
Nombre de bénéficiaires de l'APA	275	2,8	9 677
En établissements (hors dotation globale)	23	3,4	678
A domicile	252	2,8	8 999
Nombre de foyers allocataires du RSA	1 154	6,0	19 238

Source : Conseil Départemental du Loiret 2021 (PCH et APA : ayants droit au 31/12/2020
et RSA : foyers avec droits payables au 31/12/2020)

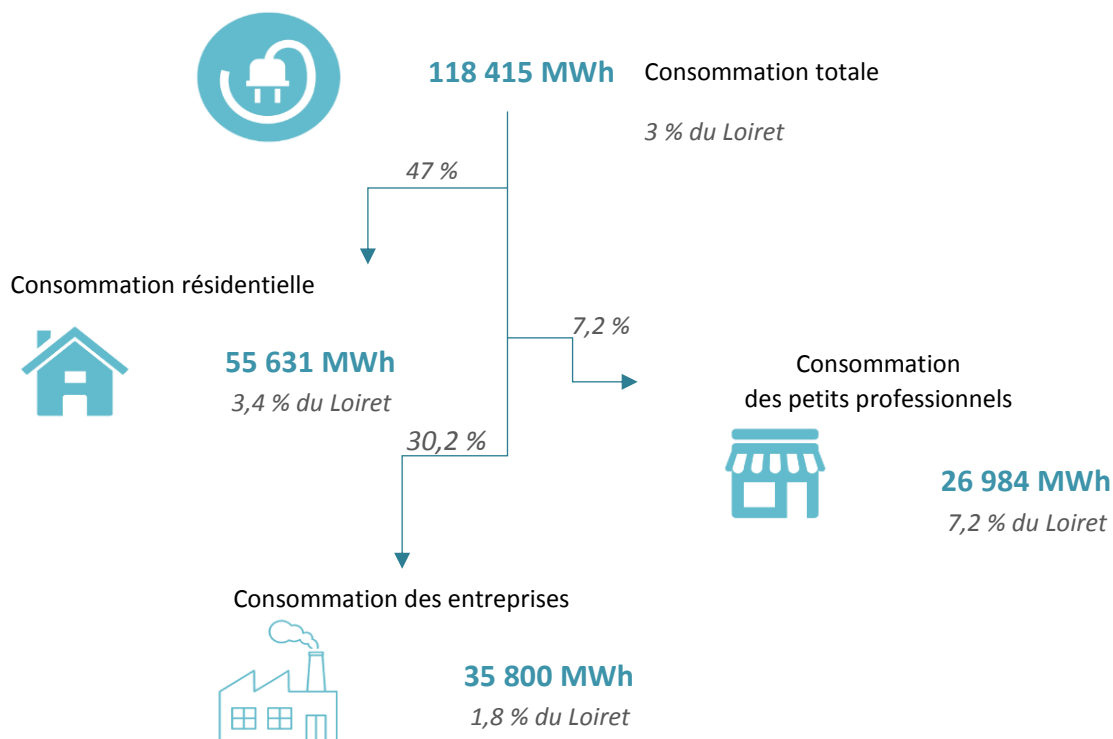
Les services à la population

	Orléans-1	Loiret
Police	2	5
Direction régionale des Finances publiques (trésoreries et services des impôts)	3	47
Gendarmerie	0	27
Cour d'appel (CA)	1	1
Tribunal de grande instance (TGI)	1	2
Tribunal d'instance (TI)	1	2
Conseil de prud'hommes	1	2
Tribunal de commerce	1	1
Agence Pôle Emploi	0	16
Poste (bureau, agence ou relais)	2	162
École maternelle et primaire (public et privé)	17	494
Collège (public et privé)	3	71
Lycée (public et privé)	2	57
Enseignement supérieur universitaire	1	13
Établissements et services de santé	3	76
Établissements d'hébergement pour personnes âgées	3	85
Crèches collectives ou parentales, haltes-garderies	4	116
Gare SNCF	0	21

Source : INSEE BPE 2019

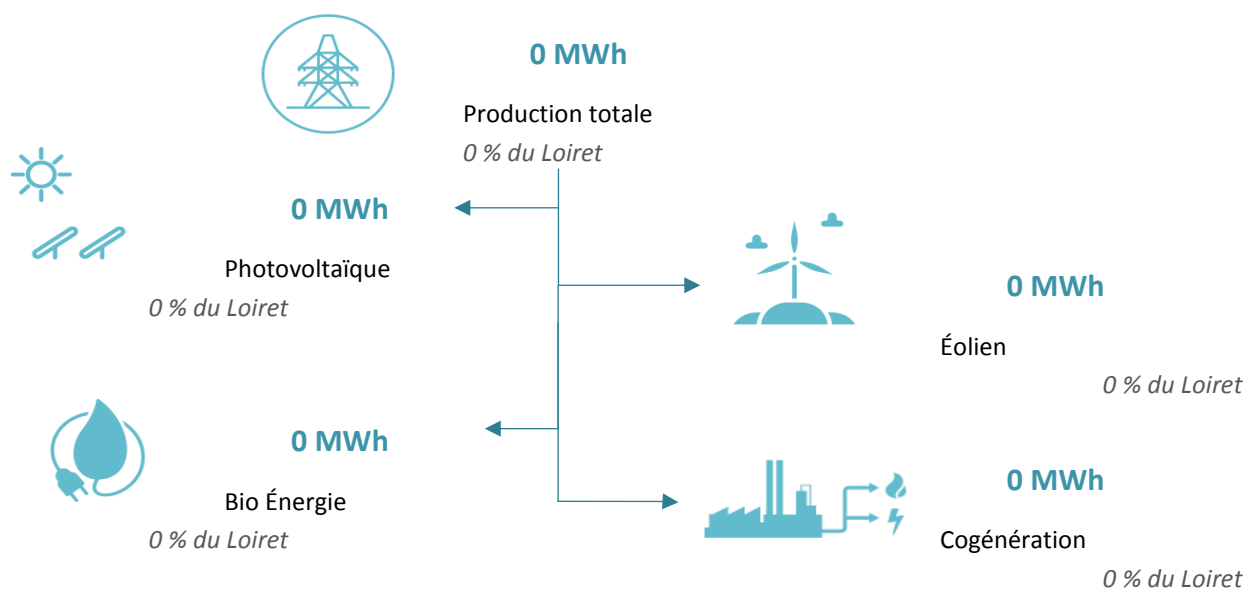
Environnement et risques majeurs

La consommation d'électricité en 2019



Source : ENEDIS

La production d'électricité issue d'énergies renouvelables en 2019



Source : ENEDIS

Les espaces naturels

<i>Superficie en km²</i>	Orléans-1	% du Loiret	Loiret
Natura 2000 (ZPS)	0,6	0,1	428
Natura 2000 (SIC - ZSC)	0,6	0,1	928
ZNIEFF 1	-	-	63
ZNIEFF 2	0,6	0,1	626
Sites classés	-	-	27,5
Sites Inscrits	0,4	2	19,9

Source : INPN

La ressource en eau

<i>Superficie en km²</i>	Orléans-1	% du Loiret	Loiret
SAGE	3,4	0,1	4 242
<i>SAGE Loiret</i>	0	0,1	332
<i>SAGE Nappe de Beauce et milieux aquatiques associés</i>	3,1	0,1	3 892
Autorité compétente GEMAPI	3,4	0,0	7 218
<i>Syndicat Intercommunal du Bassin du Loiret</i>	3,4	0,8	435

Source : Conseil Départemental du Loiret 2021

Randonnées pédestres

<i>Longueur en km</i>	Orléans-1	% du Loiret	Loiret
Total	-	-	2 466

Source : Conseil Départemental du Loiret 2021

Le Loiret au fil de l'eau

<i>Longueur en km</i>	Orléans-1	% du Loiret	Loiret
Scandibérique	-	-	59,5
La Loire à vélo	-	-	168

Source : Conseil Départemental du Loiret 2021

Les risques naturels et technologiques

Nombre de communes concernées	Orléans-1	% du Loiret	Loiret
Risque nucléaire	-	-	83
Risque transport de matières dangereuses	1	0,5	205
Nombre de sites SEVESO (seuil haut)	-	-	12

Source : Ministère de la Transition Ecologique et Solidaire (Géorisques, 03/2021) et GASPAP

Les risques argilo-calcaires

Superficie en km ²	Orléans-1	% du Loiret	Loiret
Exposition faible			639
Exposition moyenne	2	0,0	5 033
Exposition forte	1	0,2	760

Source : BRGM 2019

Les documents réglementaires relatifs aux risques naturels et technologiques

Nombre de communes concernées	Orléans-1	% du Loiret	Loiret
DICRIM	1	1,1	95
PCS	1	1,1	91
PPRI	1	1,1	93
PPRT	-	-	9

Source : GASPAP

GLOSSAIRE

Natura 2000 - ZPS	Natura 2000 - Zones de Protection Spéciale
Natura 2000 - SIC et ZSC	Natura 2000 - Site d'Intérêt Communautaires et Zones Spéciales de Conservation
ZNIEFF 1	Zones Naturelles d'Intérêt Écologique Faunistique et Floristique 1
ZNIEFF 2	Zones Naturelles d'Intérêt Écologique Faunistique et Floristique 2
CEN	Conservatoire des Espaces Naturels
SAGE	Schéma d'Aménagement et de Gestion des Eaux
DICRIM	Dossier d'Information Communal sur les Risques Majeurs
PCS	Plan Communal de Sauvegarde
PPRI	Plan de Prévention du Risque Inondation
PPRT	Plan de Prévention du Risque Technologique

Infrastructures et déplacements

Réseau routier départemental

Longueur en km	Orléans-1	% du Loiret	Loiret
Autoroutes			
Routes départementales	0	0	3 732
Réseau interdépartemental (Cat.1)			
Réseau départemental structurant (Cat. 2)	0	0	494
Réseau départemental de liaison (Cat. 3)			
Réseau local (Cat. 4)			

Source : BD TOPO 2020, Conseil départemental du Loiret 2021

Réseau de transport en commun départemental



- km
de lignes de chemin de fer TER



-
gare de voyageurs TER



- km
de canaux



-
aérodrome

Source : BD TOPO 2020

Réseau numérique

	Orléans-1	% du Loiret	Loiret
Fibre optique (en km)	-	-	1 800
Nombre de NRA*	-	-	128

Source : Conseil départemental du Loiret 2021

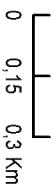
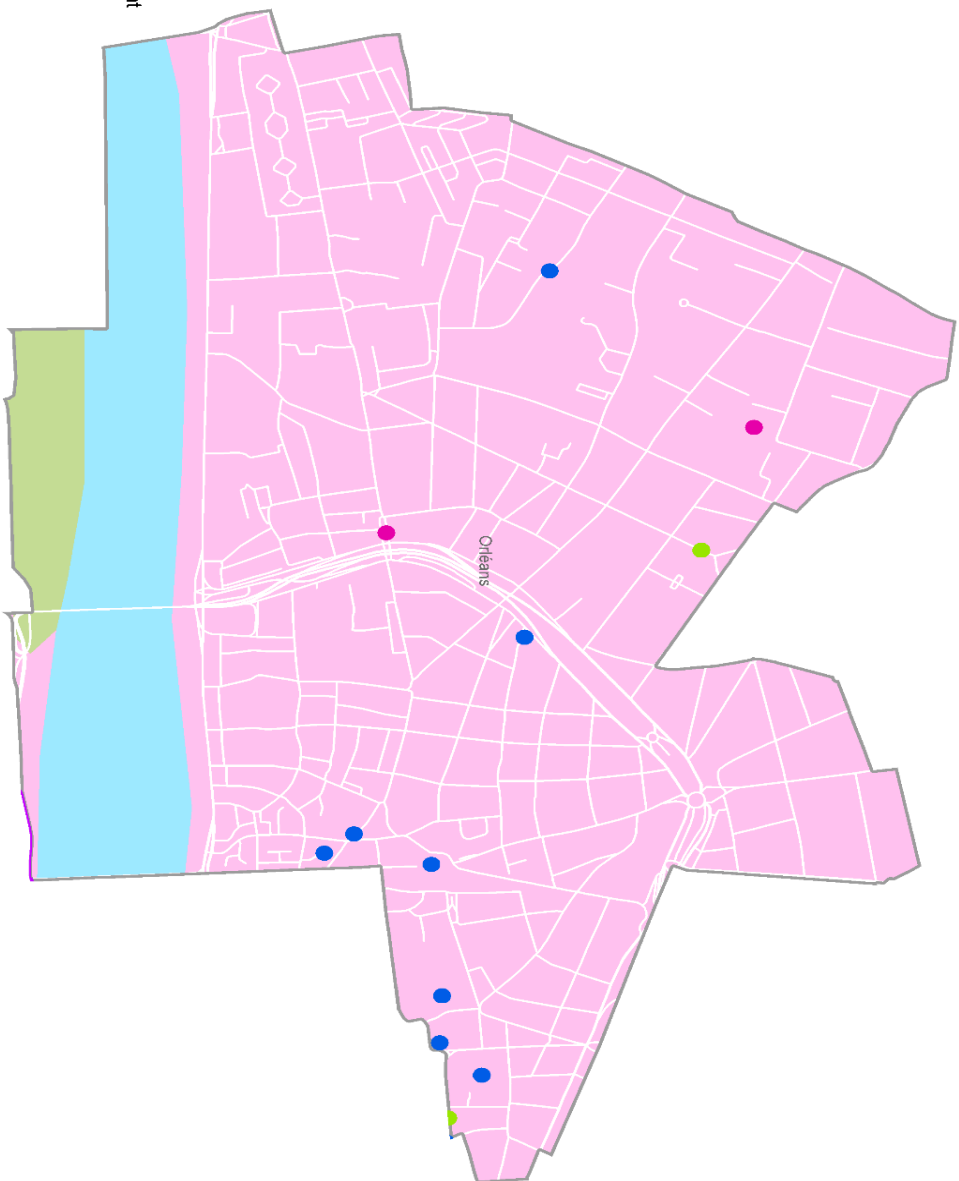
*NRA : nœud de raccordement d'abonnés

Les infrastructures et équipements publics



Orléans-1

- EHPAD
- Collège public
- Monument, site ou musée
- Réseau départemental structurant
- ▭ Canton
- ▭ Commune
- ▭ Espaces artificialisés
- ▭ Espaces boisés
- ▭ Surfaces en eau



Observatoire de l'Économie et des Territoires - Mars 2021

BD TOPO V3@IGN 2020, Corine Land Cover 2018, CD 45

Conseil départemental du Loiret
45000 Orléans
Téléphone 02 38 25 45 45
www.loiret.fr



OBSERVATOIRE
DE L'ÉCONOMIE
ET DES TERRITOIRES

Loiret
votre Département

A graphic element of three stylized yellow leaves or petals pointing to the right, positioned to the right of the text 'Loiret'.