



OBSERVATOIRE
DE L'ÉCONOMIE
ET DES TERRITOIRES

Canton de Orléans-3

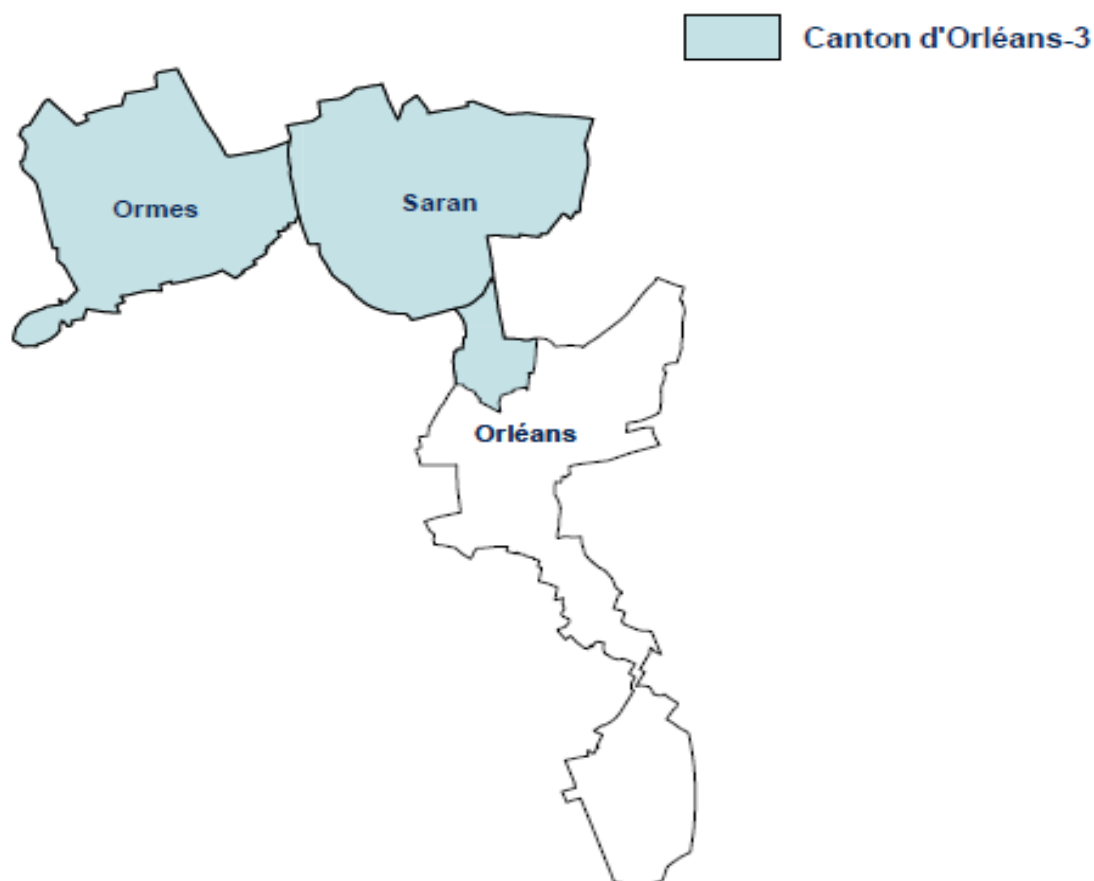


www.loiret.fr

Loiret
votre Département 

Le Canton de Orléans-3

2 communes

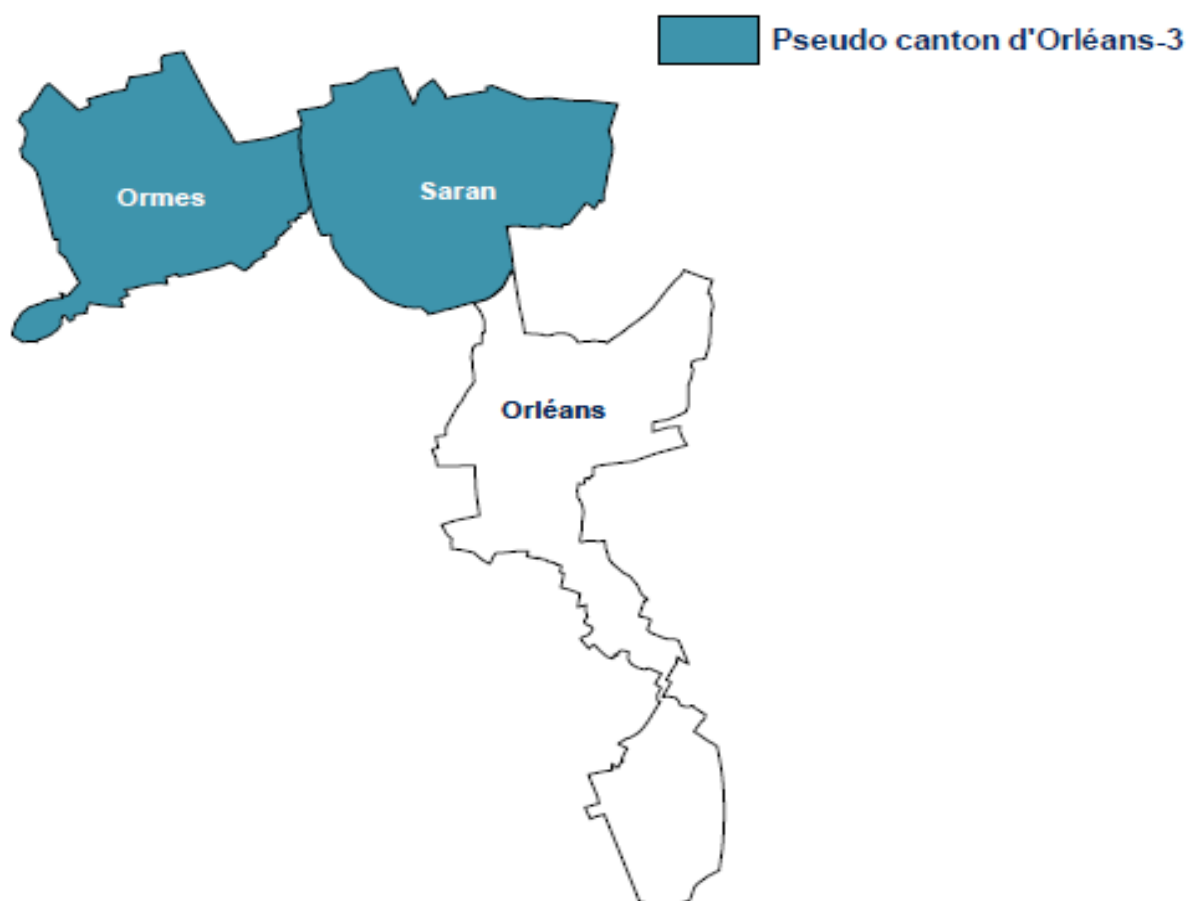


+1 partie d'Orléans

Quartiers d'Orléans :

Acacias-Bannier-Groues, Bannier-Coligny, Bannier-Nord Ouest-Murlins, Chateaudun-Dunois, Les Blossières-Mairie, Ormes, Centre, Le Chêne Maillard, Le Vilpot, Les Champs Gareaux, Les Sablonnières, Sud Ouest.

Le pseudo canton de Orléans-3



Certaines données n'étant pas disponibles à l'échelle infracommunale, le territoire de référence utilisé sera le pseudo canton.

Le pseudo canton d'Orléans-3 correspond au canton d'Orléans-3 sans la partie d'Orléans.

> Bureau centralisateur	Orléans
> Superficie	41 km ²
> Densité	856,2 habitants au km ²
> Arrondissement(s)	Orléans
> Intercommunalités	1 EPCI : Orléans Métropole

GLOSSAIRE

EPCI	Établissement public de coopération intercommunale
CC	Communauté de communes
CA	Communauté d'agglomération
PETR	Pôle d'équilibre territorial et rural

Le Conseil départemental dans le canton, c'est :



Centre de secours et d'intervention :

PA Nord Ouest d'Ormes.



Centres de travaux :



47 km de routes départementales.



3 Collèges publics : Collège Jean Dunois - SEGPA, Collège Jean Pelletier, Collège Montjoie.

Maisons du département (MDD)
compétentes :

Orléans, Orléans Ouest.

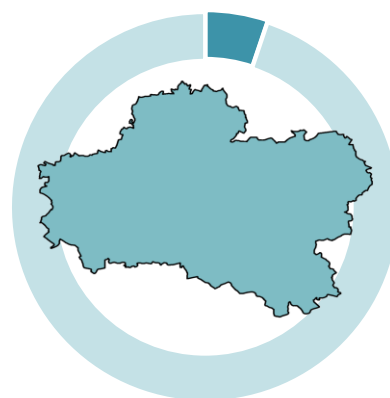
Démographie

Communes	Population 2012	Population 2017	Taux de variation annuel moyen (%)
Orléans (partie)	15 081	14 612	- 0,63
Ormes	3 628	4 122	+ 2,59
Saran	15 298	16 365	+ 1,36
Total	34 007	35 099	+ 0,63
<i>Total Loiret</i>	662 297	678 105	+ 0,47

Source : INSEE RP 2012 et 2017 - exploitation principale

35 099 habitants en 2017

5,2 % de la population du Loiret



Source : INSEE RP 2017 - exploitation principale



+ 0,63 %

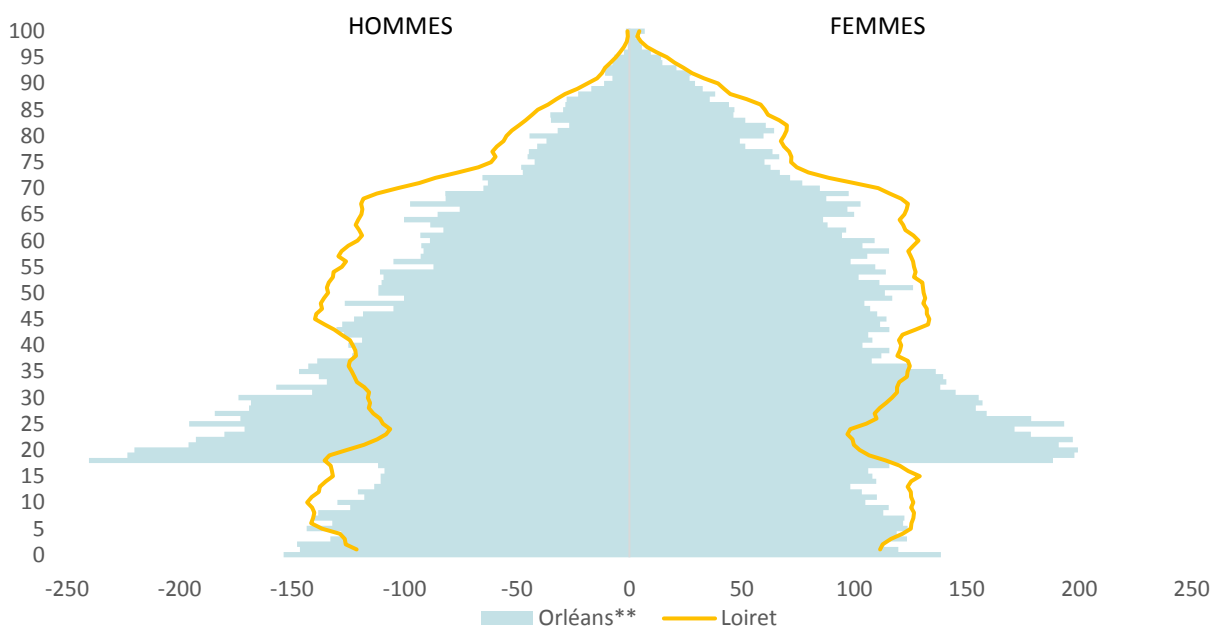
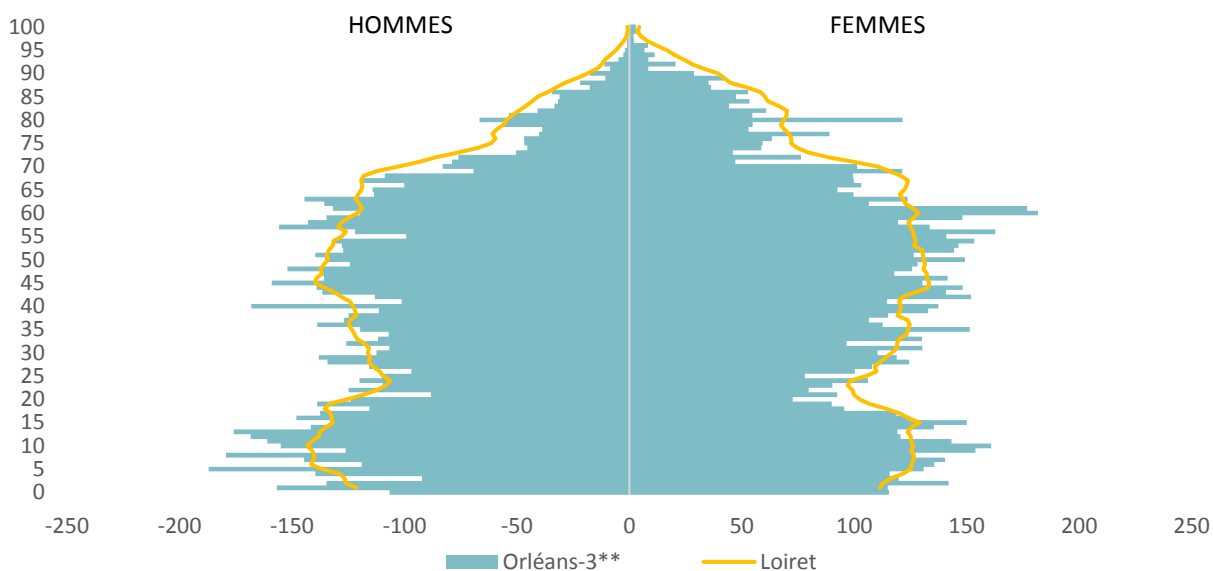
Taux de variation annuel moyen de la population entre 2012 et 2017.



Loiret
+ 0,47 %

Source : INSEE RP 2012 et 2017 - exploitation principale

Structure par âge en 2017*



*pour 10 000 habitants

**Pseudo canton

Source : INSEE RP 2017 - exploitation principale

Population par tranches d'âges en 2017

	Orléans-3	%	Loiret	%
Population	35 099		678 105	
0-14 ans	7 061	20,1	130 712	19,3
15-29 ans	6 649	18,9	116 003	17,1
30-44 ans	6 838	19,5	125 602	18,5
45-59 ans	6 706	19,1	132 646	19,6
60-74 ans	5 069	14,4	109 801	16,2
75 ans et plus	2 776	7,9	63 340	9,3

Source : INSEE RP 2017 - exploitation principale



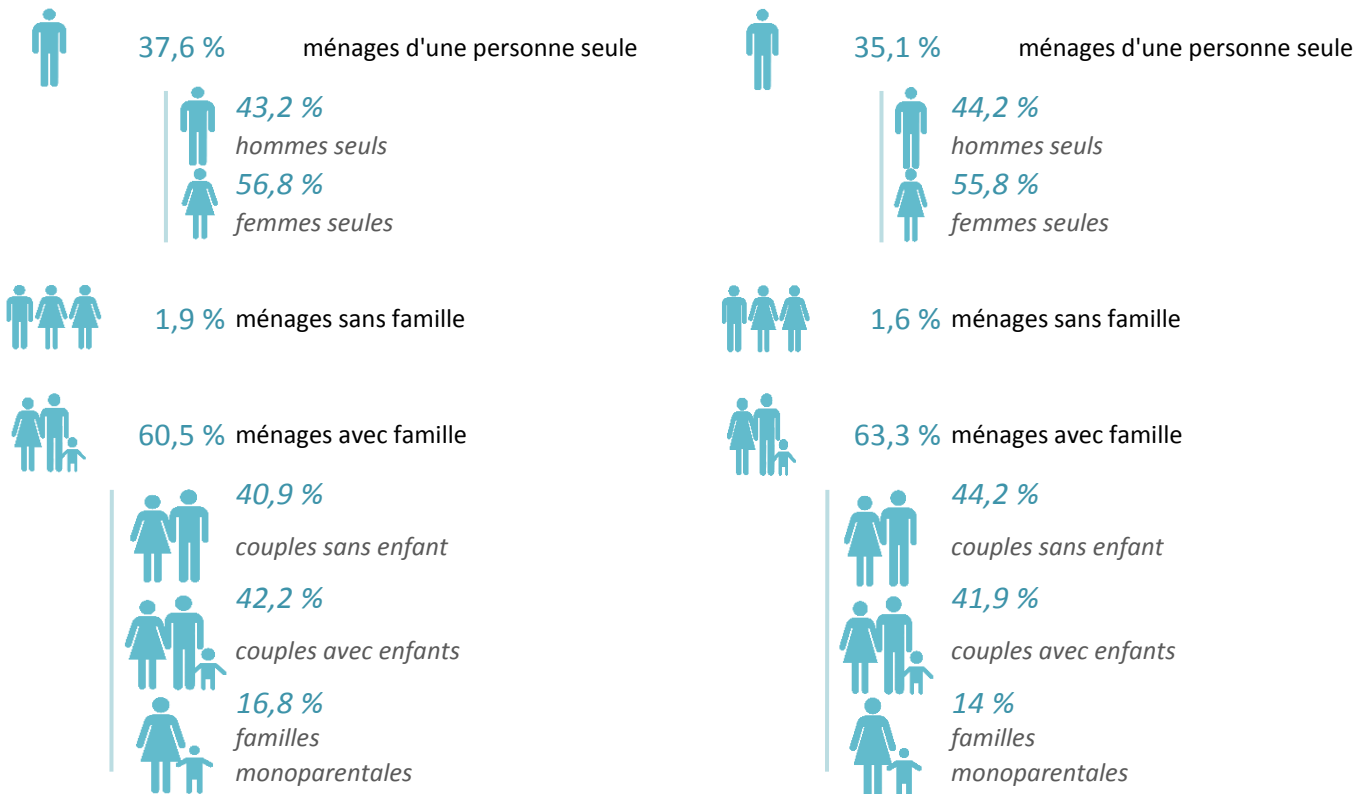
15 160 ménages en 2017

Source : INSEE RP 2017 - exploitation principale

La composition des ménages en 2017

Orléans-3

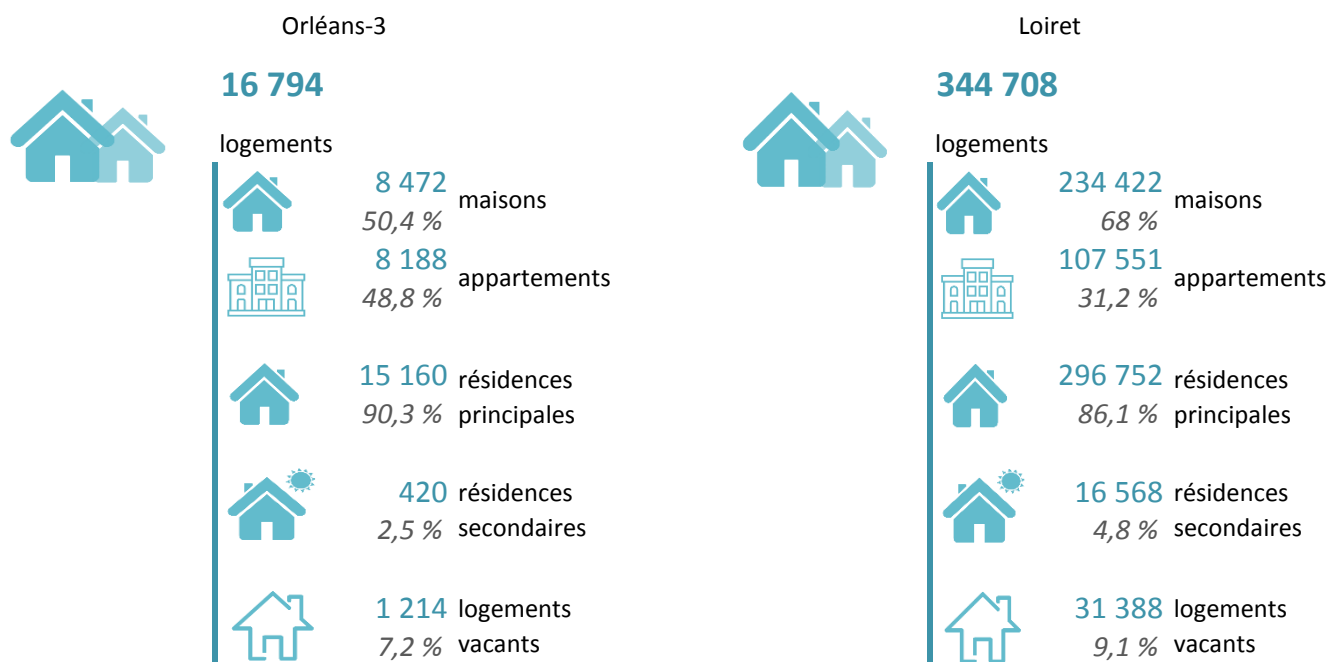
Loiret



Source : INSEE RP 2017 - exploitation complémentaire

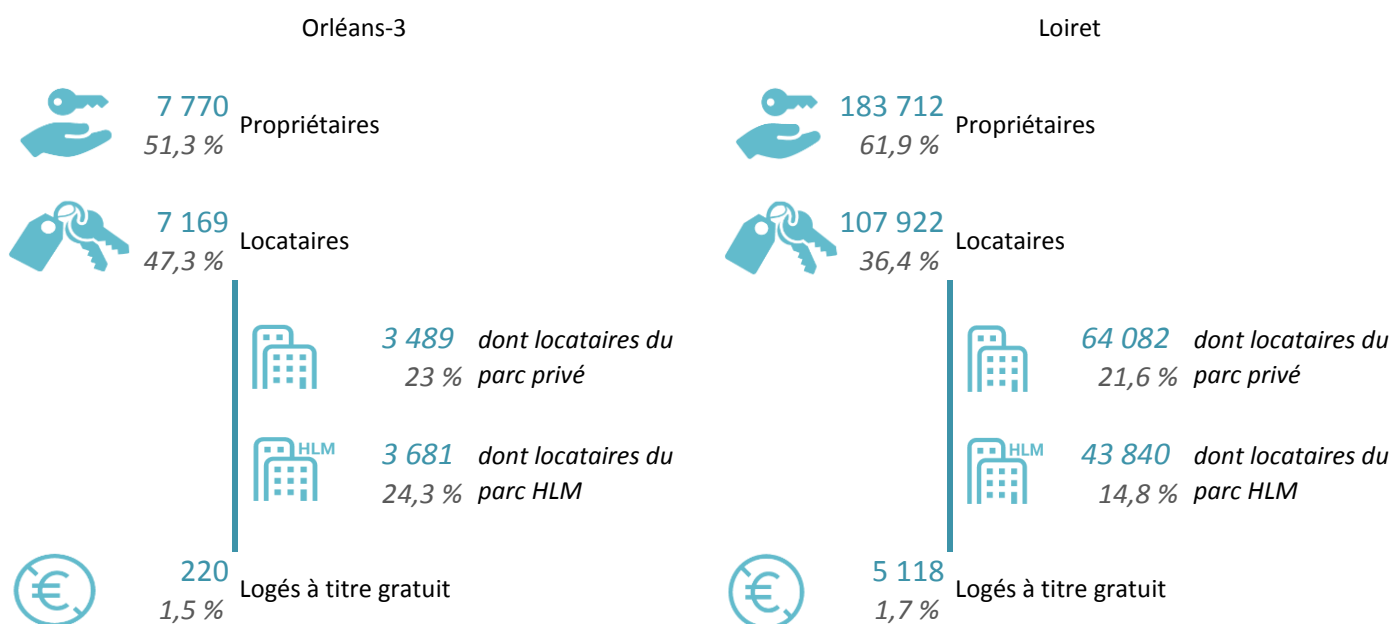
Habitat - Logement

La structure du parc de logements en 2017



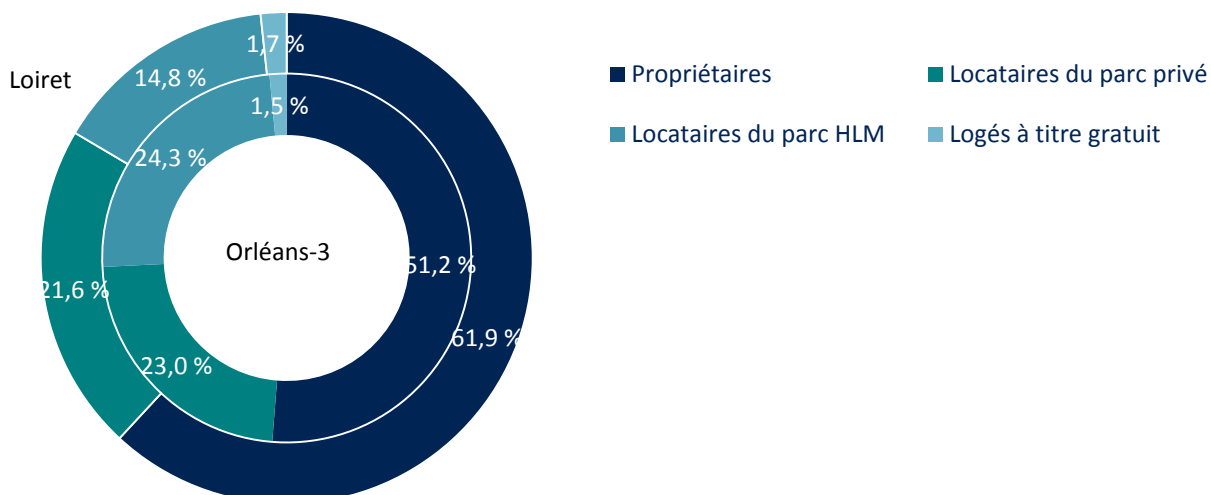
Source : INSEE RP 2017 - exploitation principale

Statut d'occupation des résidences principales en 2017



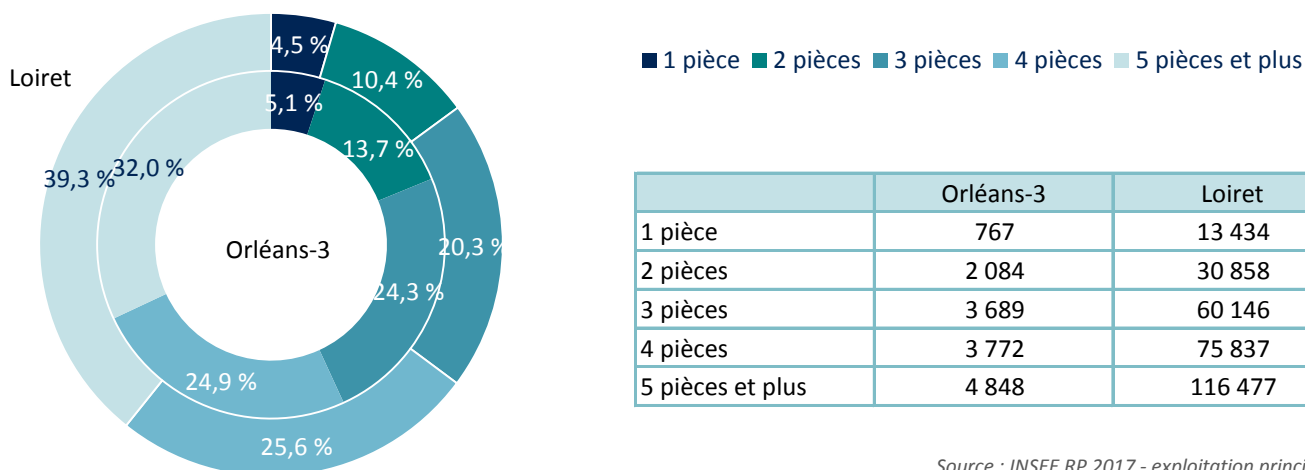
Source : INSEE RP 2017 - exploitation principale

Statut d'occupation des résidences principales en 2017



Source : INSEE RP 2017 - exploitation principale

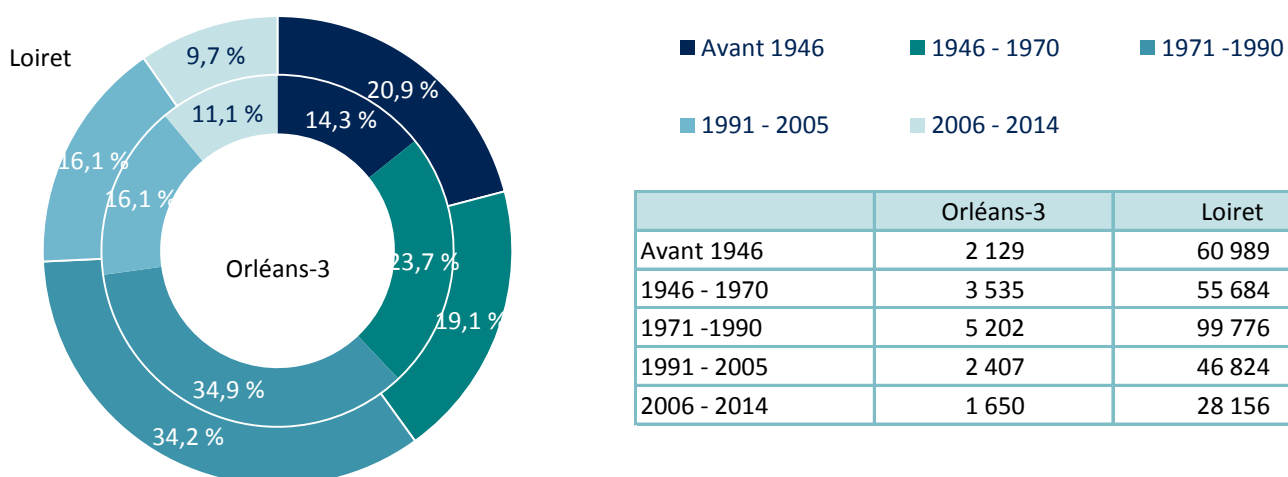
Taille des résidences principales en 2017



	Orléans-3	Loiret
1 pièce	767	13 434
2 pièces	2 084	30 858
3 pièces	3 689	60 146
4 pièces	3 772	75 837
5 pièces et plus	4 848	116 477

Source : INSEE RP 2017 - exploitation principale

Date de construction des résidences principales en 2017



	Orléans-3	Loiret
Avant 1946	2 129	60 989
1946 - 1970	3 535	55 684
1971 - 1990	5 202	99 776
1991 - 2005	2 407	46 824
2006 - 2014	1 650	28 156

Source : INSEE RP 2017 - exploitation principale

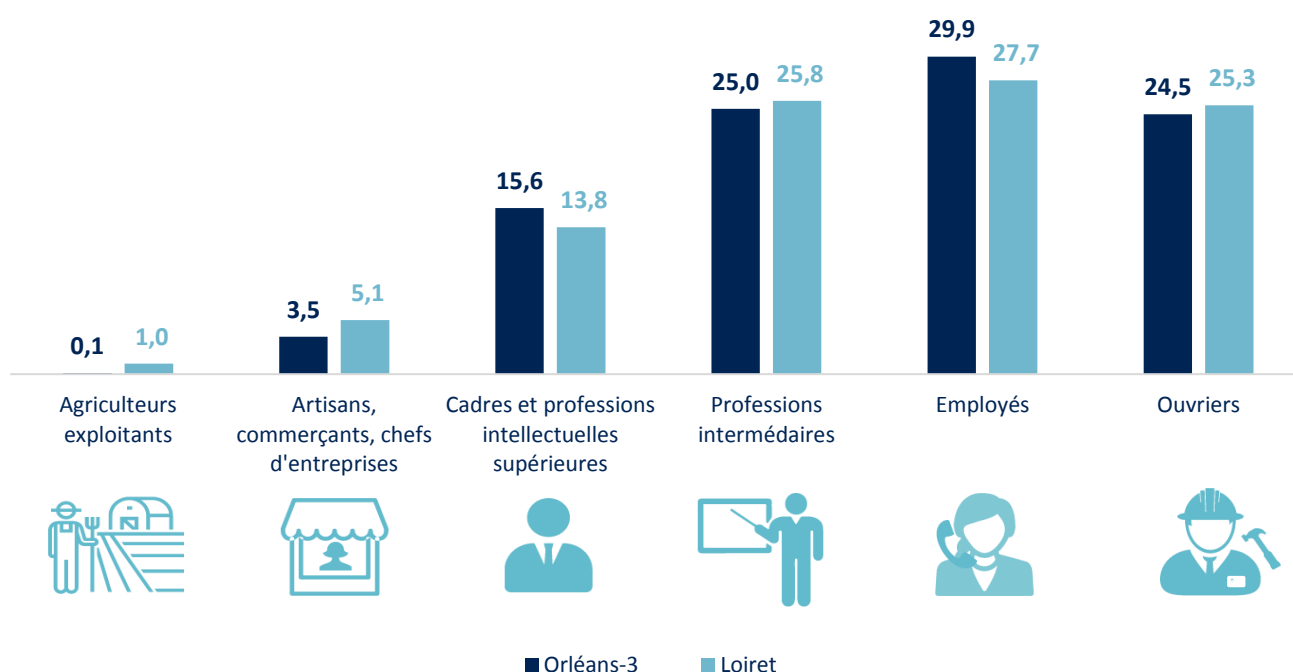
La population active

Répartition de la population des 15-64 ans en 2017

	Orléans-3	%	Loiret	%
Population de 15 à 64 ans	22 325		415 425	
Actifs	16 777	75,1	313 452	75,5
Actifs occupés	14 451	64,7	272 365	65,6
Inactifs	5 549	24,9	101 973	24,5
Élèves, étudiants, stagiaires non rémunérés	2 135	9,6	41 427	10,0
Retraités, préretraités	1 464	6,6	30 396	7,3
Autres inactifs	1 949	8,7	30 150	7,3

Source : INSEE RP 2017 - exploitation principale

Les catégories socio-professionnelles des actifs de 15 à 64 ans en 2017 (en %)

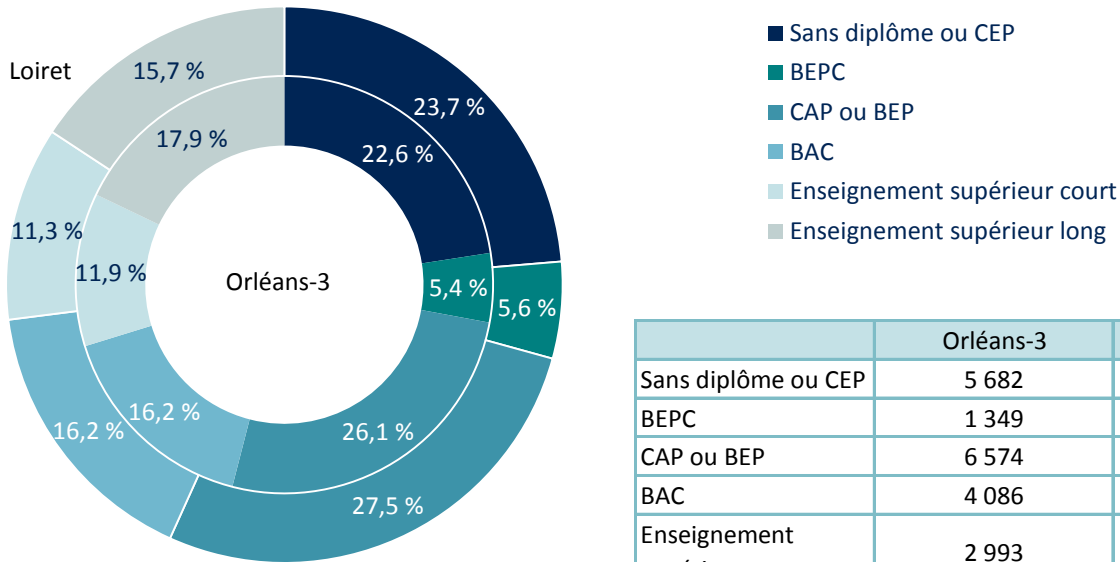


Source : INSEE RP 2017 - exploitation complémentaire

	Orléans-3	Loiret
Agriculteurs exploitants	15	3 116
Artisans, commerçants, chefs d'entreprises	592	16 013
Cadres et professions intellectuelles supérieures	2 616	43 468
Professions intermédiaires	4 180	80 935
Employés	5 006	86 953
Ouvriers	4 098	79 538

Source : INSEE RP 2017 - exploitation complémentaire

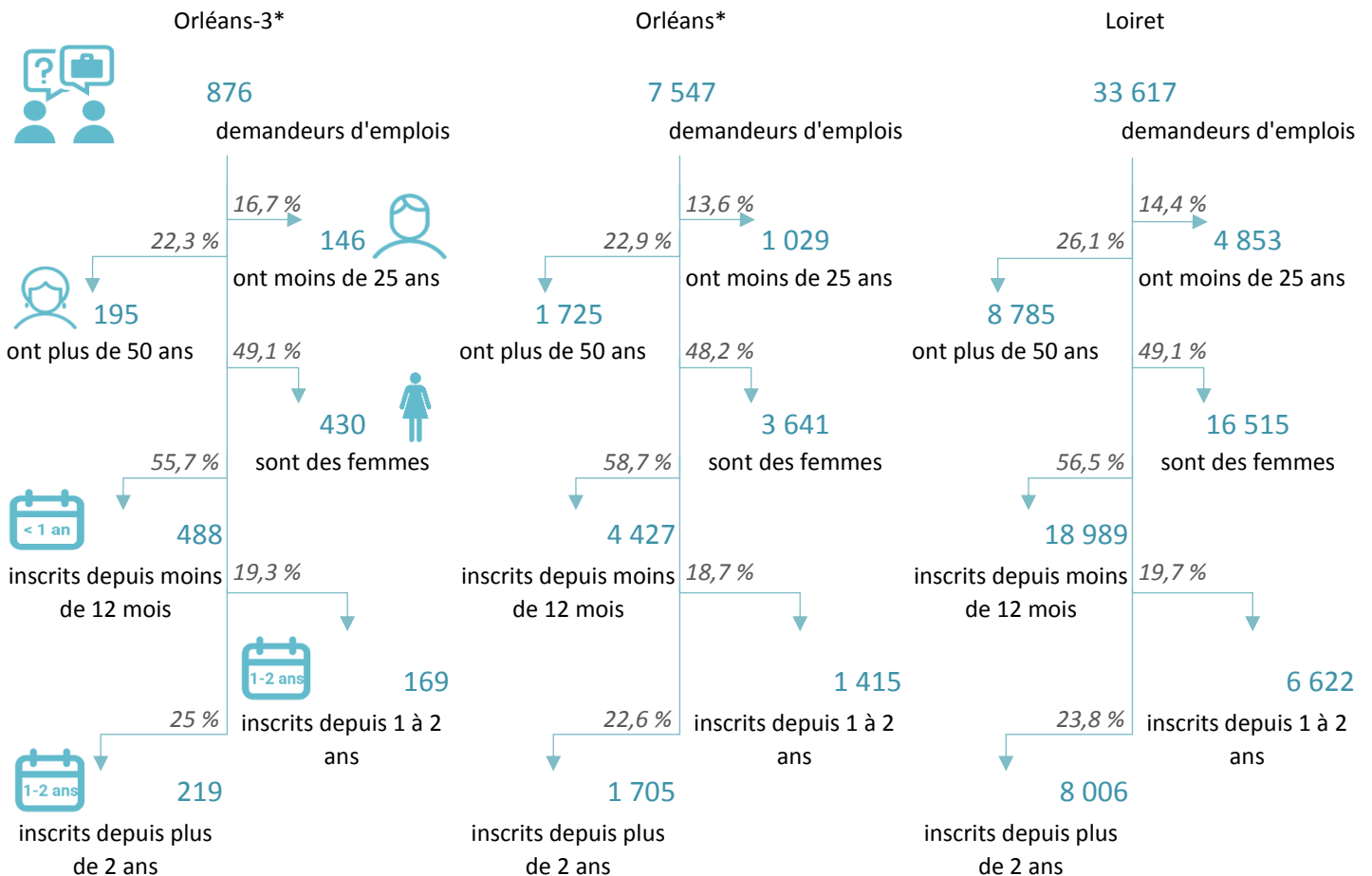
Niveau de formation de la population non scolarisée
de plus de 15 ans (diplôme le plus élevé) en 2017



	Orléans-3	Loiret
Sans diplôme ou CEP	5 682	116 479
BEPC	1 349	27 620
CAP ou BEP	6 574	135 094
BAC	4 086	79 940
Enseignement supérieur court	2 993	55 471
Enseignement supérieur long	4 505	77 452

Source : INSEE RP 2017 - exploitation principale

Demandeurs d'emplois de catégorie A au 31/12/2020



*Pseudo canton

Source : Pôle Emploi - DEFM au 31/12/2020

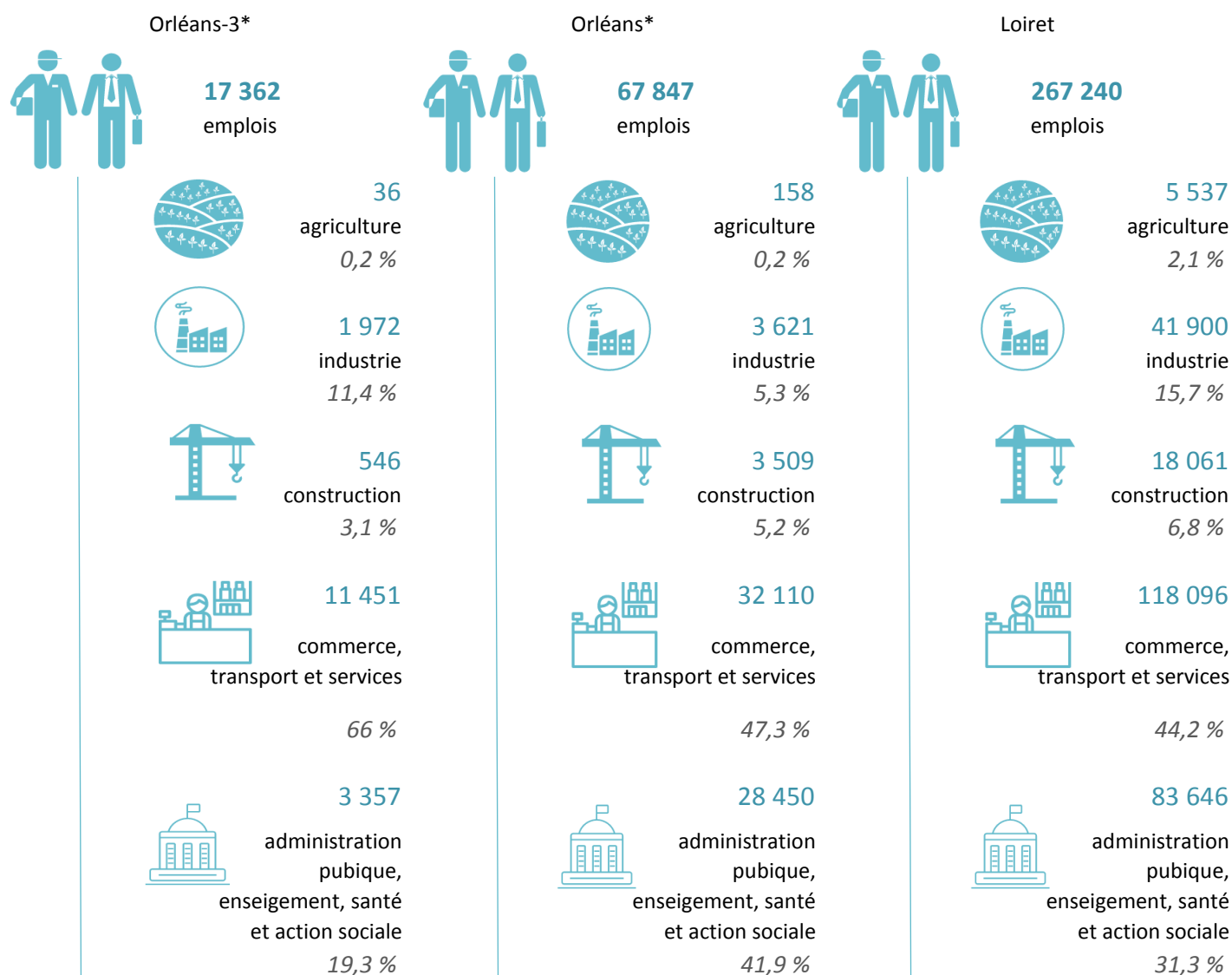
L'activité économique

Nombre d'établissements par secteurs d'activités

	Orléans-3	%	Loiret	%
Total des établissements	4 331		92 447	
Agriculture	43	1	5 709	6,2
Commerce	682	15,7	13 162	14,2
Construction	326	7,5	7 397	8
Industrie	127	2,9	3 830	4,1
Services	3 153	72,8	62 349	67,4

Source : SIRENE au 01/03/2021

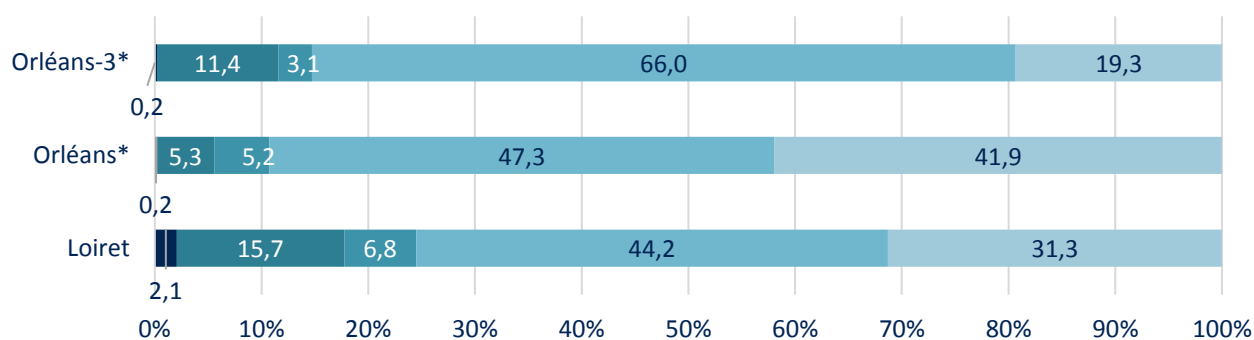
Nombre d'emplois par secteurs d'activités en 2017



*Pseudo canton

Source : INSEE RP 2017 - exploitation complémentaire

Répartition des emplois par secteurs d'activités en 2017



■ Agriculture

■ Industrie

■ Construction

■ Commerce, transport et services divers

■ Administration publique, enseignement, santé et action sociale

*Pseudo canton

Source : INSEE RP 2017 - exploitation complémentaire

Établissements par taille

	Orléans-3	%	Loiret	%
Établissements sans salarié	660	44,4	19 645	56
Établissements de 1 à 9 salariés	550	37	11 849	33,8
Établissements de 10 à 19 salariés	128	8,6	1 723	4,9
Établissements de 20 à 49 salariés	80	5,4	1 137	3,2
Établissements de 50 salariés ou plus	69	4,6	748	2,1

Source : SIRENE au 01/03/2021

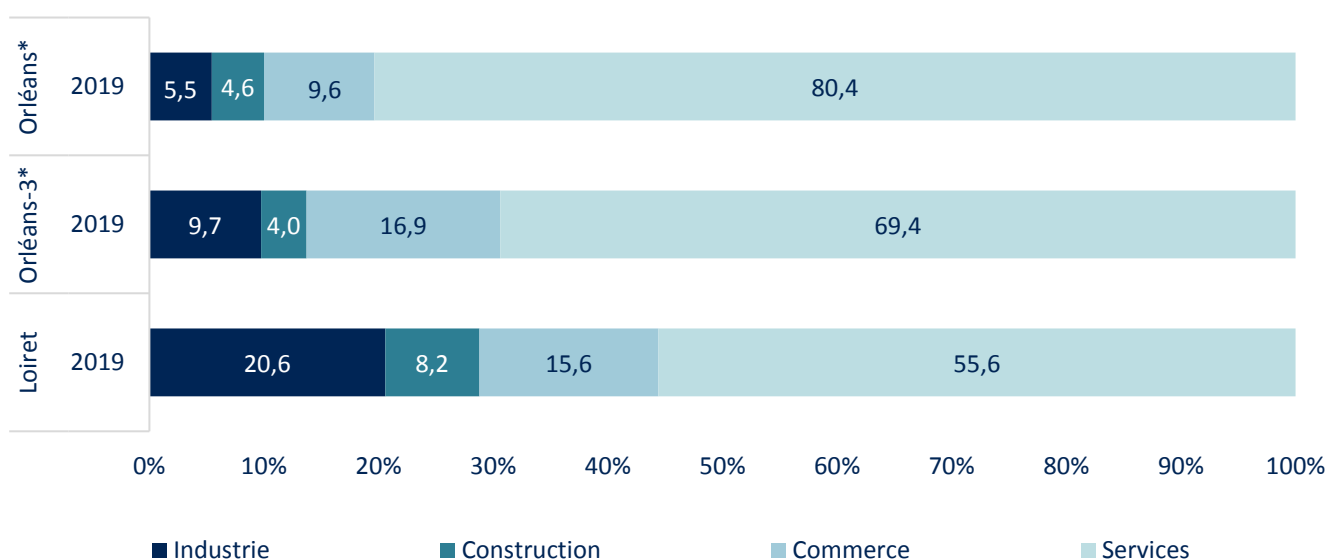


Zoom sur l'emploi salarié privé (hors agriculture)

	Orléans-3*	Orléans*	Loiret
Emplois salariés privés en 2019	16 118	43 611	189 971
Industrie	1 570	2 378	39 092
Construction	640	1 986	15 602
Commerce	2 725	4 194	29 662
Services	11 183	35 053	105 615

*Pseudo canton

Répartition de l'emploi salarié privé par grands secteurs en 2019



*Pseudo canton

Évolution de l'emploi salarié privé par grands secteurs entre 2017 et 2019

Orléans*	-6,6 % -168 emplois	+ 3,1 % + 60 emplois	+ 2,4 % + 100 emplois	-5,1 % -1880 emplois
Orléans-3*	+ 3 % + 45 emplois	+ 1,3 % + 8 emplois	+ 7,1 % + 180 emplois	-2,1 % -239 emplois
Loiret	+ 0,5 % + 197 emplois	+ 3,5 % + 526 emplois	+ 2,2 % + 648 emplois	-0,8 % -904 emplois



industrie



construction



commerce



services

*Pseudo canton

Source : URSSAF

Hébergements touristiques en 2020

Orléans-3*



10 hôtels

572 chambres dans hôtels



0 campings

0 emplacements de camping



0 Villages vacances



1 Résidences de
tourisme



Auberges de
0 jeunesse - centres
sportifs

*0 lits dans auberges de jeunesse - centres
sportifs*

Orléans*



23 hôtels

1 084 chambres dans hôtels



0 campings

0 emplacements de camping



0 Villages vacances



1 Résidences de
tourisme



Auberges de
0 jeunesse - centres
sportifs

*0 lits dans auberges de jeunesse - centres
sportifs*

Loiret



142 hôtels

4 849 chambres dans hôtels



38 campings

3 200 emplacements de camping



1 Villages vacances



5 Résidences de
tourisme



Auberges de
2 jeunesse - centres
sportifs

*157 lits dans auberges de jeunesse -
centres sportifs*

*Pseudo canton

Source : INSEE - Capacité d'hébergements touristiques 2020

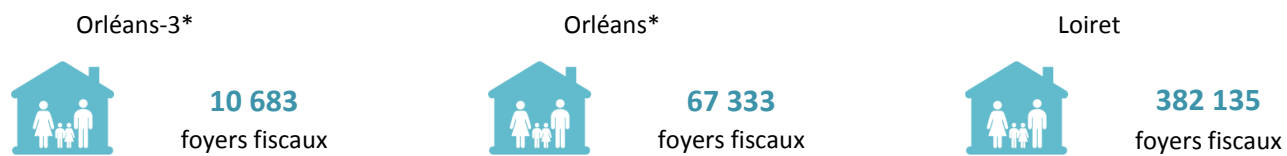
Patrimoine culturel

Maison de la Polyculture

Source : Tourinsoft

Niveau de vie et prestations sociales

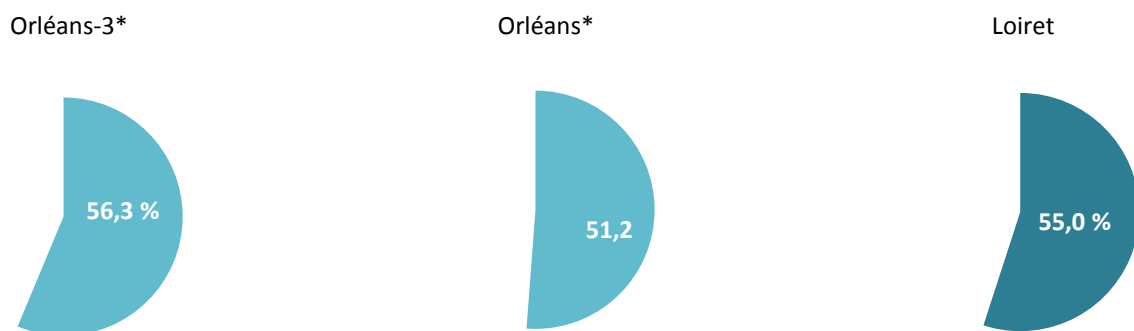
Revenus, foyers fiscaux imposés et non imposés en 2018



*Pseudo canton
Source : DGFIP 2018



Part des foyers imposés



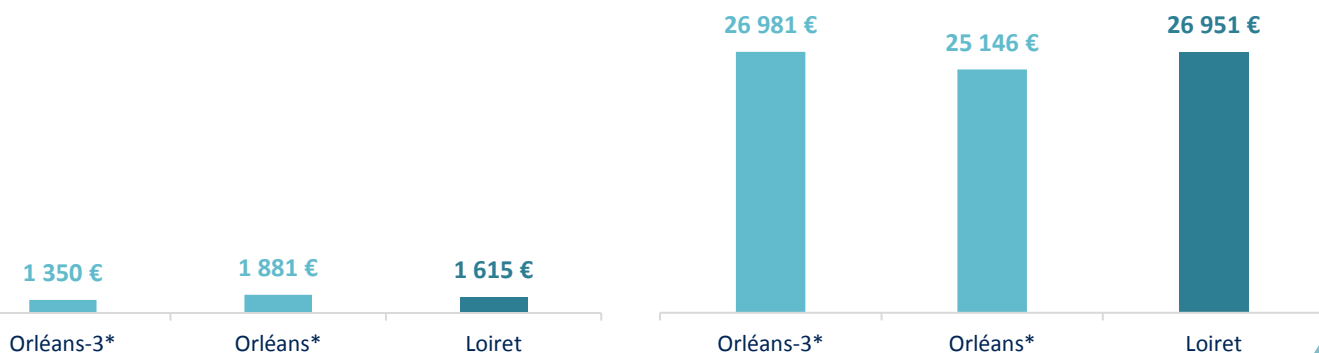
*Pseudo canton
Source : DGFIP 2018



Impôt moyen par foyer fiscal



Revenu moyen déclaré par foyer fiscal



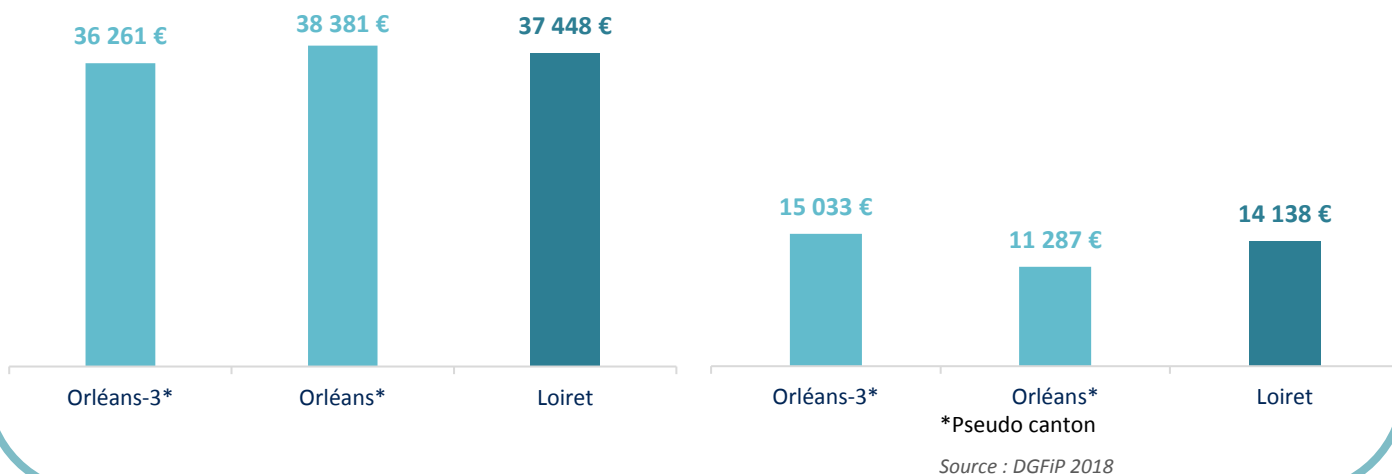
*Pseudo canton
Source : DGFIP 2018



Revenu moyen déclaré par
foyer fiscal imposé



Revenu moyen déclaré par
foyer fiscal non imposé



Prestations sociales au 31/12/2020

	Orléans-3	% du Loiret	Loiret
Nombre de bénéficiaires de la PCH	212	6,5	3 269
Adultes bénéficiaires de la PCH	194	6,5	2 992
Enfants bénéficiaires de la PCH	18	6,5	277
Nombre de bénéficiaires de l'APA	456	4,7	9 677
En établissements (hors dotation globale)	24	3,5	678
A domicile	432	4,8	8 999
Nombre de foyers allocataires du RSA	1 139	5,9	19 238

Source : Conseil Départemental du Loiret 2021 (PCH et APA : ayants droit au 31/12/2020 et RSA : foyers avec droits payables au 31/12/2020)

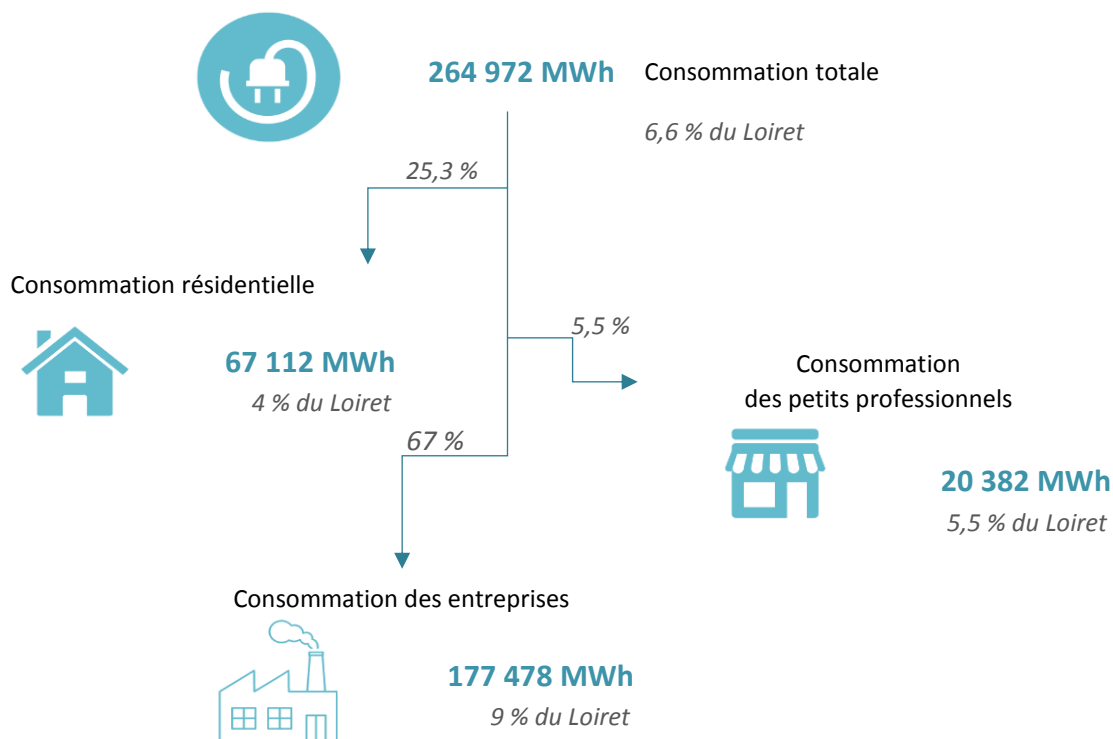
Les services à la population

	Orléans-3	Loiret
Police	1	5
Direction régionale des Finances publiques (trésoreries et services des impôts)	19	47
Gendarmerie	0	27
Cour d'appel (CA)	0	1
Tribunal de grande instance (TGI)	0	2
Tribunal d'instance (TI)	0	2
Conseil de prud'hommes	0	2
Tribunal de commerce	0	1
Agence Pôle Emploi	1	16
Poste (bureau, agence ou relais)	3	162
École maternelle et primaire (public et privé)	16	494
Collège (public et privé)	3	71
Lycée (public et privé)	1	57
Enseignement supérieur universitaire	1	13
Établissements et services de santé	8	76
Établissements d'hébergement pour personnes âgées	3	85
Crèches collectives ou parentales, haltes-garderies	7	116
Gare SNCF	0	21

Source : INSEE BPE 2019

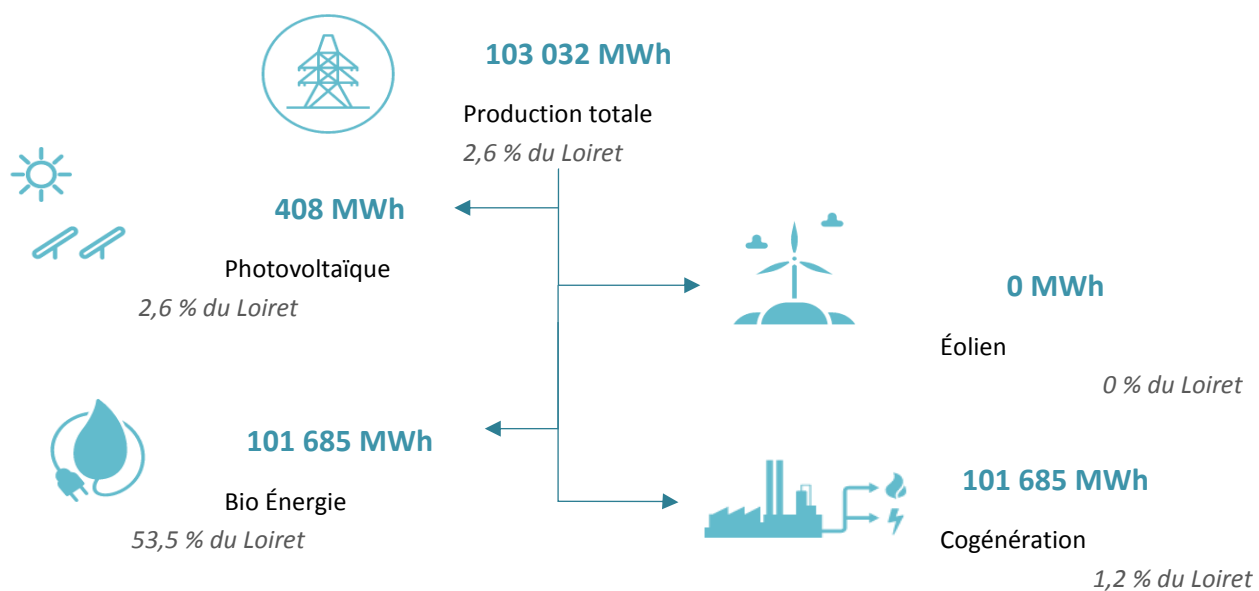
Environnement et risques majeurs

La consommation d'électricité en 2019



Source : ENEDIS

La production d'électricité issue d'énergies renouvelables en 2019



Source : ENEDIS

Les espaces naturels

Superficie en km ²	Orléans-3	% du Loiret	Loiret
Natura 2000 (ZPS)	-	-	428
Natura 2000 (SIC - ZSC)	-	-	928
ZNIEFF 1	-	-	63
ZNIEFF 2	-	-	626
Sites classés	-	-	27,5
Sites Inscrits	-	-	19,9

Source : INPN

La ressource en eau

Superficie en km ²	Orléans-3	% du Loiret	Loiret
SAGE	41,0	1,0	4 242
SAGE Nappe de Beauce et milieux aquatiques associés	41	1,1	3 892
Autorités compétentes GEMAPI	41,0	0,6	7 218
Orléans Métropole	18,2	23,3	78
Syndicat Intercommunal d'Aménagement du Bassin de la Retrève	20,3	29,8	68
Syndicat Intercommunal du Bassin du Loiret	2,5	0,6	435

Source : Conseil Départemental du Loiret 2021

Randonnées pédestres

Longueur en km	Orléans-3	% du Loiret	Loiret
Total	12,3	0,5	2 466
Ormes	4,5		
Saran	7,8		

Source : Conseil Départemental du Loiret 2021

Le Loiret au fil de l'eau

Longueur en km	Orléans-3	% du Loiret	Loiret
Scandibérique	-	-	59,5
La Loire à vélo	-	-	168

Source : Conseil Départemental du Loiret 2021

Les risques naturels et technologiques

Nombre de communes concernées	Orléans-3	% du Loiret	Loiret
Risque nucléaire	-	-	83
Risque transport de matières dangereuses	3	1,5	205
Nombre de sites SEVESO (seuil haut)	1	8,3	12

Source : Ministère de la Transition Ecologique et Solidaire (Géorisques, 03/2021) et GASPARE

Les risques argilo-calcaires

Superficie en km ²	Orléans-3	% du Loiret	Loiret
Exposition faible	1	0,2	639
Exposition moyenne	14	0,3	5 033
Exposition forte	26	3,4	760

Source : BRGM 2019

Les documents réglementaires relatifs aux risques naturels et technologiques

Nombre de communes concernées	Orléans-3	% du Loiret	Loiret
DICRIM	2	2,1	95
PCS	2	2,2	91
PPRI	-	-	93
PPRT	1	11,1	9

Source : GASPARE

GLOSSAIRE

Natura 2000 - ZPS	Natura 2000 - Zones de Protection Spéciale
Natura 2000 - SIC et ZSC	Natura 2000 - Site d'Intérêt Communautaires et Zones Spéciales de Conservation
ZNIEFF 1	Zones Naturelles d'Intérêt Écologique Faunistique et Floristique 1
ZNIEFF 2	Zones Naturelles d'Intérêt Écologique Faunistique et Floristique 2
CEN	Conservatoire des Espaces Naturels
SAGE	Schéma d'Aménagement et de Gestion des Eaux
DICRIM	Dossier d'Information Communal sur les Risques Majeurs
PCS	Plan Communal de Sauvegarde
PPRI	Plan de Prévention du Risque Inondation
PPRT	Plan de Prévention du Risque Technologique

Infrastructures et déplacements

Réseau routier départemental

Longueur en km	Orléans-3	% du Loiret	Loiret
Autoroutes	3,4	1,3	268
Routes départementales	47	1,2	3 732
Réseau interdépartemental (Cat.1)	38	5,7	665
Réseau départemental structurant (Cat. 2)	7	1,4	494
Réseau départemental de liaison (Cat. 3)	2	0,6	286
Réseau local (Cat. 4)	-	-	2 287

Source : BD TOPO 2020, Conseil départemental du Loiret 2021

Réseau de transport en commun départemental



5 km

de lignes de chemin de fer TER

3,2 % du Loiret (171 km au total)



-
gare de voyageurs TER



- km

de canaux



-
aérodrome

Source : BD TOPO 2020

Réseau numérique

	Orléans-3	% du Loiret	Loiret
Fibre optique (en km)	5	0,3	1 800
Nombre de NRA*	-	-	128

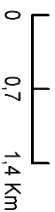
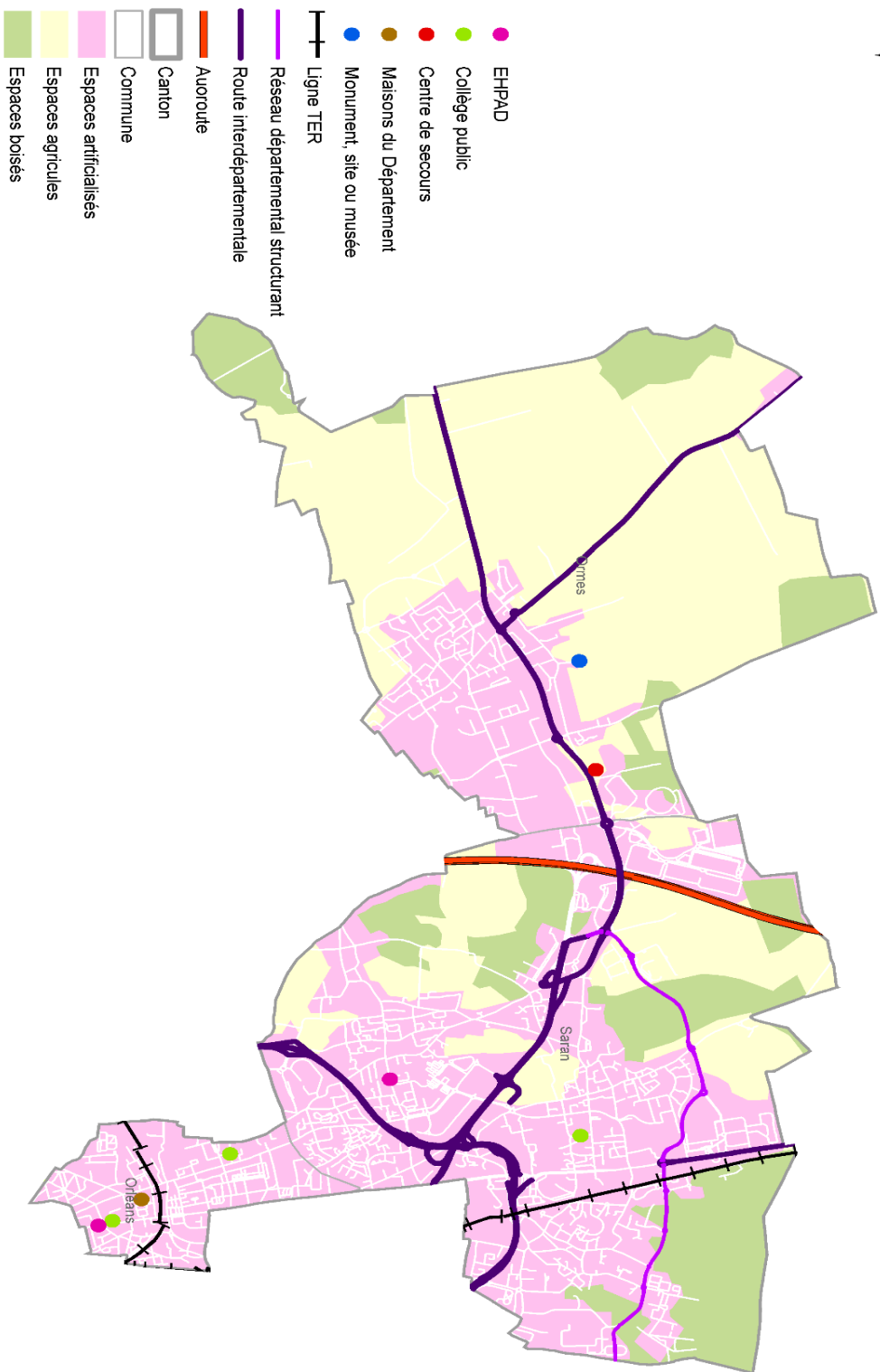
Source : Conseil départemental du Loiret 2021

*NRA : nœud de raccordement d'abonnés

Les infrastructures et équipements publics



Orléans-3



Observatoire de l'Economie et des Territoires - Mars 2021

BD TOPO V3@IGN 2020, Corine Land Cover 2018, CD 45

Conseil départemental du Loiret
45000 Orléans
Téléphone 02 38 25 45 45
www.loiret.fr



OBSERVATOIRE
DE L'ÉCONOMIE
ET DES TERRITOIRES

Loiret
votre Département

A graphic element of three stylized yellow leaves or petals pointing upwards and to the right, positioned to the right of the text 'Loiret'.