



OBSERVATOIRE
DE L'ÉCONOMIE
ET DES TERRITOIRES

Canton de Pithiviers

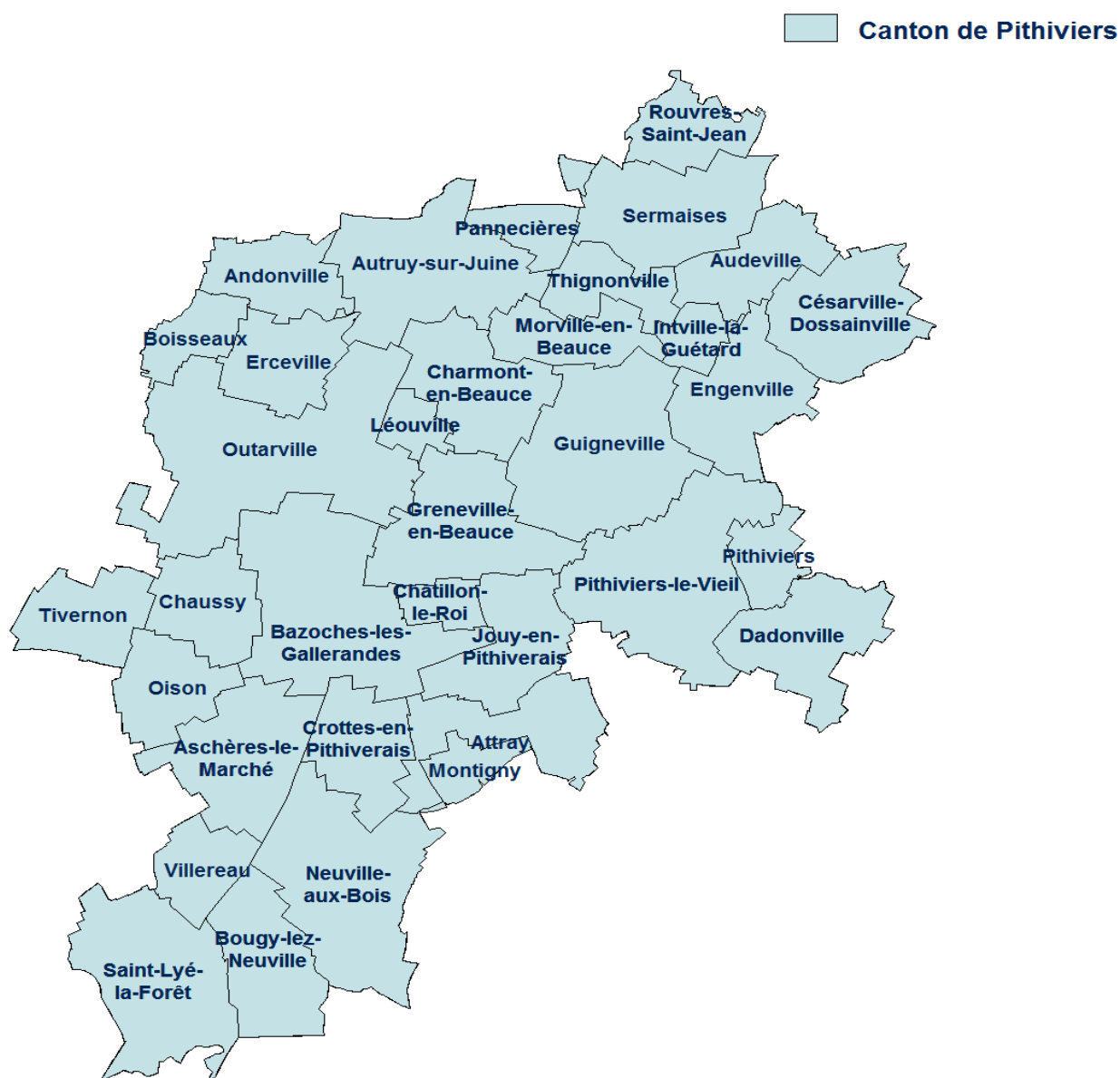


www.loiret.fr

Loiret
votre Département

Le Canton de Pithiviers

35 communes



| | |
|-------------------------|-------------------------------------------------------------------------------------------------------------------------------------------------------------------------------|
| > Bureau centralisateur | Pithiviers |
| > Superficie | 592 km ² |
| > Densité | 55,6 habitants au km ² |
| > Arrondissement(s) | Pithiviers et Orléans (5 communes) |
| > Intercommunalités | 3 EPCI : CC de la Plaine du Nord Loiret, CC du Pithiverais, CC de la Forêt 2 PETR : PETR Forêt d'Orléans-Loire-Sologne, PETR pour le développement du Pays Beauce Gâtinais |

GLOSSAIRE

| | |
|------|----------------------------------------------------|
| EPCI | Établissement public de coopération intercommunale |
| CC | Communauté de communes |
| CA | Communauté d'agglomération |
| PETR | Pôle d'équilibre territorial et rural |

Le Conseil départemental dans le canton, c'est :



Centres de secours et d'intervention :

CS Outarville, CS Neuville-aux-Bois, CS Sermaises, CSP Pithiviers (futur), CPI Aschères-le-Marché.



Centres de travaux :

Pithiviers (Morailles), Zoches, Pithiviers (Malterie).



366 km de routes départementales.



4 Collèges publics : Collège Léon Delagrangé, Collège Denis Poisson, Collège Louis Joseph Soulas, Collège Dadonville.

Maisons du département (MDD)
compétentes :

Orléans Est, Pithiviers.

Agences territoriales compétentes :

Pithiviers, Orléans.

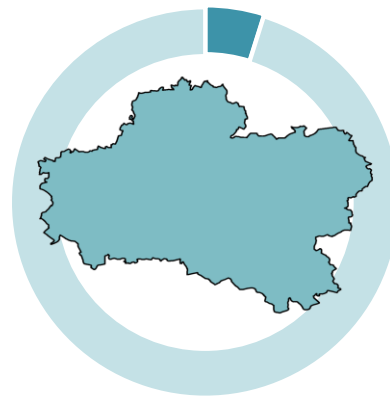
Démographie

| Communes | Population 2012 | Population 2017 | Taux de variation annuel moyen (%) |
|--------------------------|-----------------|-----------------|------------------------------------|
| Andonville | 208 | 246 | + 3,41 |
| Aschères-le-Marché | 1 182 | 1 145 | - 0,63 |
| Attray | 216 | 211 | - 0,47 |
| Audeville | 183 | 190 | + 0,75 |
| Autruy-sur-Juine | 704 | 688 | - 0,46 |
| Bazoches-les-Gallerandes | 1 484 | 1 538 | + 0,72 |
| Boisseaux | 441 | 497 | + 2,42 |
| Bougy-lez-Neuville | 189 | 159 | - 3,40 |
| Césarville-Dossainville | 230 | 273 | + 3,49 |
| Charmont-en-Beauce | 421 | 367 | - 2,71 |
| Châtillon-le-Roi | 275 | 276 | + 0,07 |
| Chaussy | 336 | 316 | - 1,22 |
| Crottes-en-Pithiverais | 331 | 339 | + 0,48 |
| Dadonville | 2 437 | 2 433 | - 0,03 |
| Engenville | 547 | 564 | + 0,61 |
| Erceville | 333 | 307 | - 1,61 |
| Greneville-en-Beauce | 666 | 700 | + 1,00 |
| Guigneville | 530 | 529 | - 0,04 |
| Intville-la-Guépard | 129 | 140 | + 1,65 |
| Jouy-en-Pithiverais | 247 | 272 | + 1,95 |
| Léouville | 72 | 83 | + 2,88 |
| Montigny | 249 | 246 | - 0,24 |
| Morville-en-Beauce | 178 | 168 | - 1,15 |
| Neuville-aux-Bois | 4 228 | 4 714 | + 2,20 |
| Oison | 136 | 130 | - 0,90 |
| Outarville | 1 418 | 1 337 | - 1,17 |
| Pannecières | 120 | 131 | + 1,77 |
| Pithiviers | 8 966 | 8 981 | + 0,03 |
| Pithiviers-le-Vieil | 1 823 | 1 813 | - 0,11 |
| Rouvres-Saint-Jean | 284 | 281 | - 0,21 |
| Saint-Lyé-la-Forêt | 1 109 | 1 170 | + 1,08 |
| Sermaises | 1 568 | 1 646 | + 0,98 |
| Thignonville | 350 | 400 | + 2,71 |
| Tivernon | 247 | 285 | + 2,90 |
| Villereau | 392 | 375 | - 0,88 |
| Total | 32 229 | 32 950 | + 0,44 |
| <i>Total Loiret</i> | 662 297 | 678 105 | + 0,47 |

Source : INSEE RP 2012 et 2017 - exploitation principale

32 950 habitants en 2017

4,9 % de la population du Loiret



Source : INSEE RP 2017 - exploitation principale



+ 0,44 %

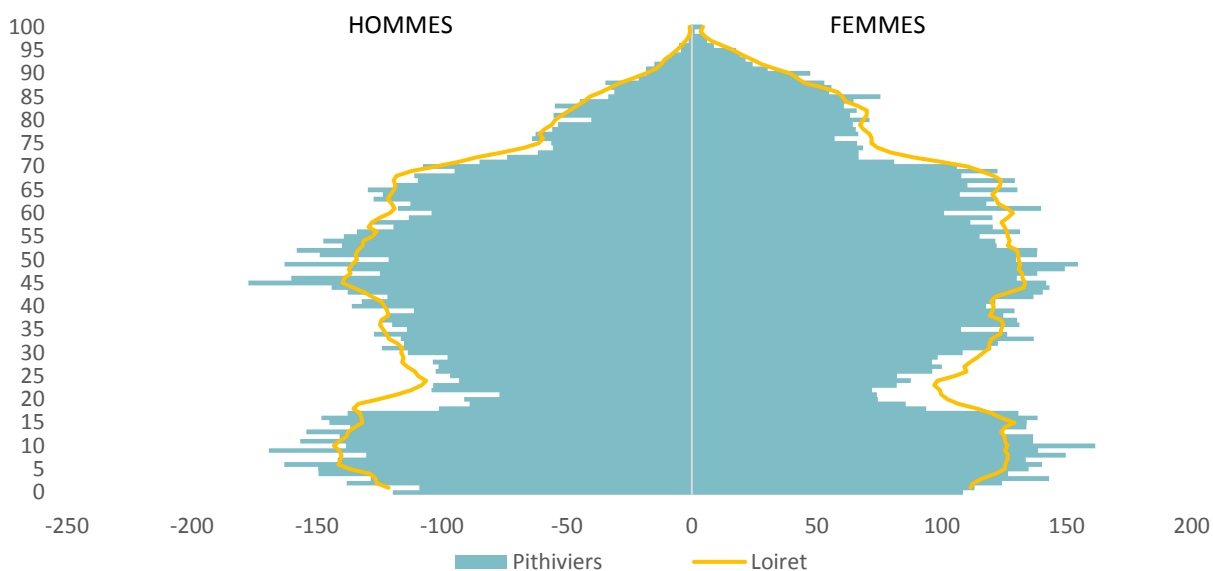
Taux de variation annuel moyen de la population entre 2012 et 2017.



Loiret
+ 0,47 %

Source : INSEE RP 2012 et 2017 - exploitation principale

Structure par âge en 2017*



*pour 10 000 habitants

Source : INSEE RP 2017 - exploitation principale

Population par tranches d'âges en 2017

| | Pithiviers | % | Loiret | % |
|-------------------|---------------|------|----------------|------|
| Population | 32 950 | | 678 105 | |
| 0-14 ans | 6 803 | 20,6 | 130 712 | 19,3 |
| 15-29 ans | 5 001 | 15,2 | 116 003 | 17,1 |
| 30-44 ans | 6 190 | 18,8 | 125 602 | 18,5 |
| 45-59 ans | 6 710 | 20,4 | 132 646 | 19,6 |
| 60-74 ans | 5 126 | 15,6 | 109 801 | 16,2 |
| 75 ans et plus | 3 121 | 9,5 | 63 340 | 9,3 |

Source : INSEE RP 2017 - exploitation principale



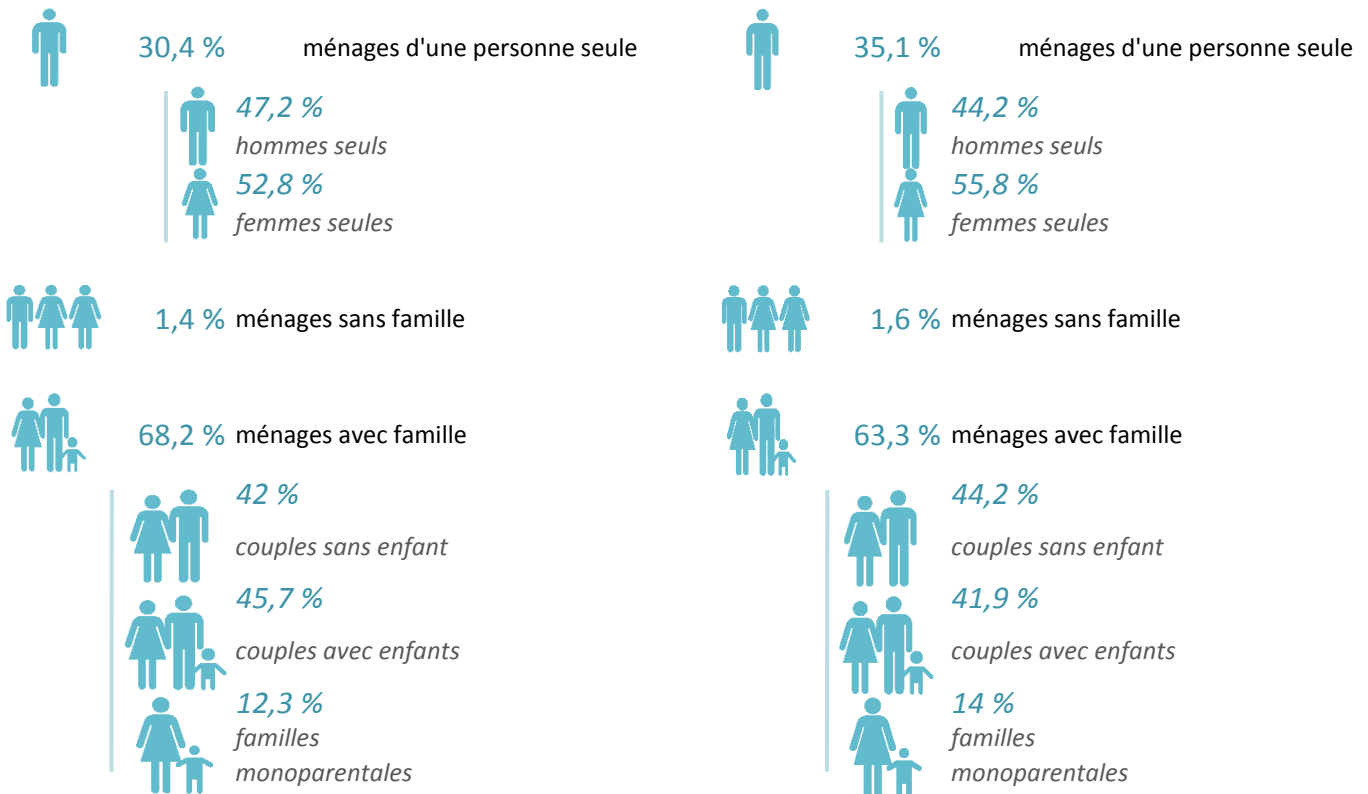
13 611 ménages en 2017

Source : INSEE RP 2017 - exploitation principale

La composition des ménages en 2017

Pithiviers

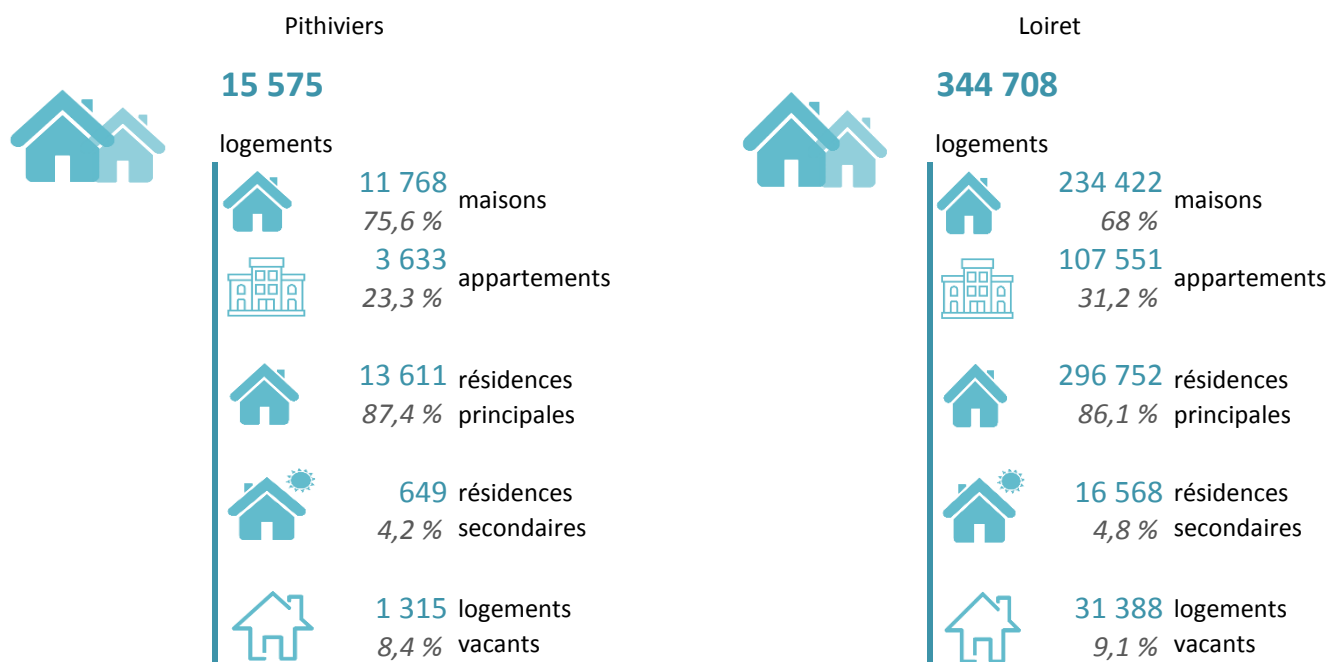
Loiret



Source : INSEE RP 2017 - exploitation complémentaire

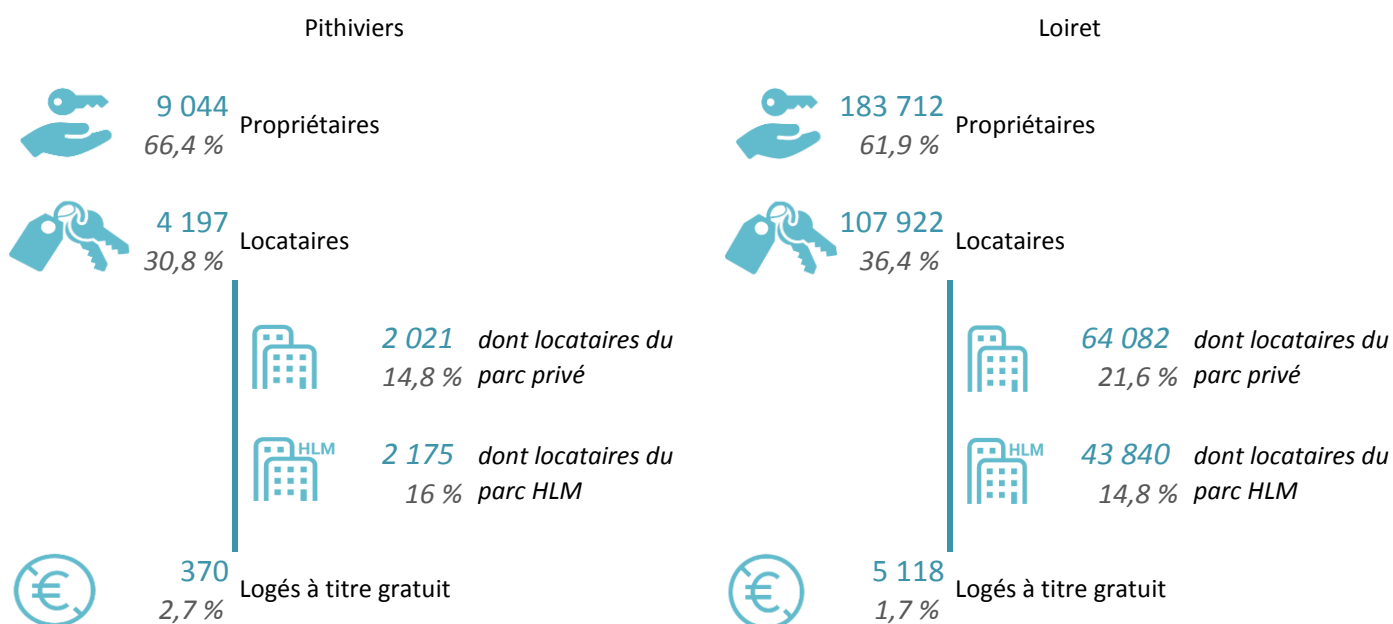
Habitat - Logement

La structure du parc de logements en 2017



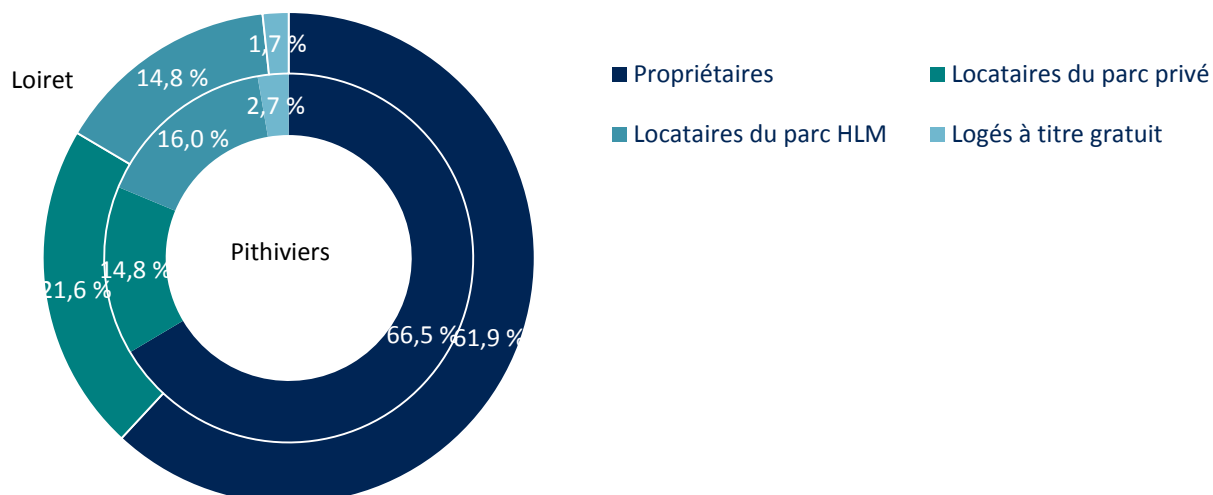
Source : INSEE RP 2017 - exploitation principale

Statut d'occupation des résidences principales en 2017



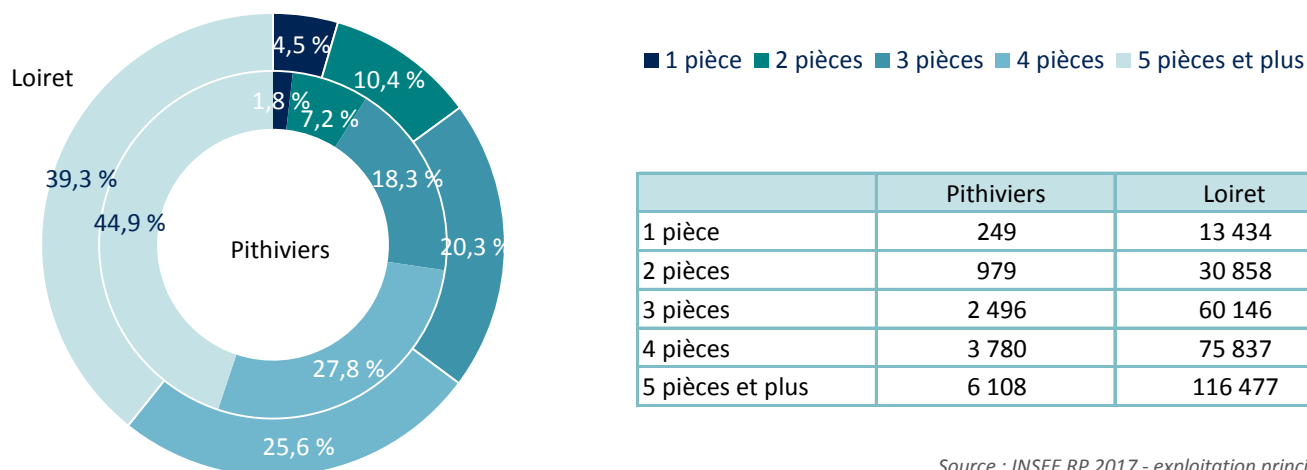
Source : INSEE RP 2017 - exploitation principale

Statut d'occupation des résidences principales en 2017



Source : INSEE RP 2017 - exploitation principale

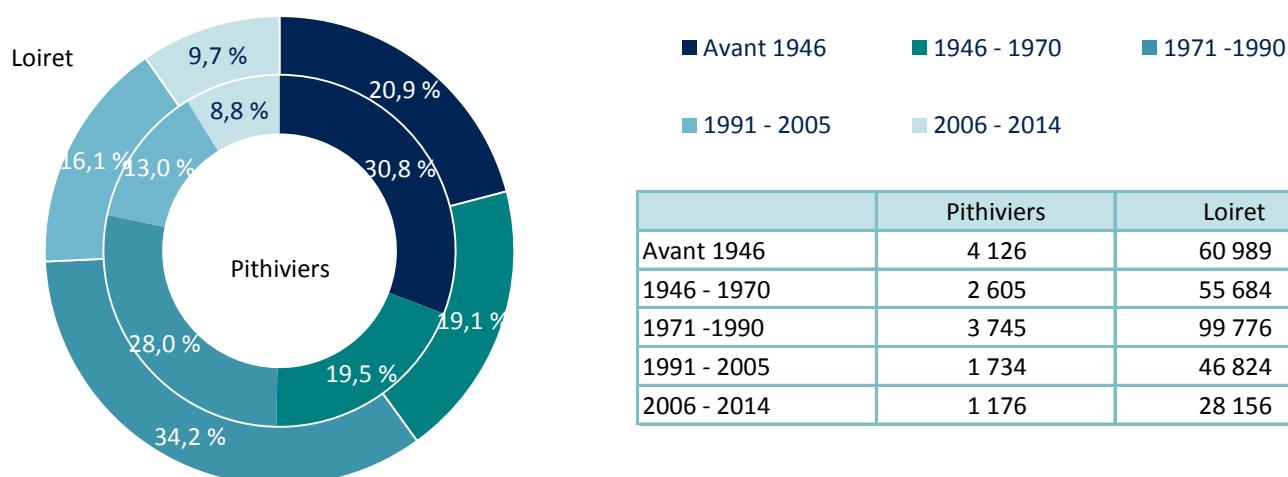
Taille des résidences principales en 2017



| | Pithiviers | Loiret |
|------------------|------------|---------|
| 1 pièce | 249 | 13 434 |
| 2 pièces | 979 | 30 858 |
| 3 pièces | 2 496 | 60 146 |
| 4 pièces | 3 780 | 75 837 |
| 5 pièces et plus | 6 108 | 116 477 |

Source : INSEE RP 2017 - exploitation principale

Date de construction des résidences principales en 2017



| | Pithiviers | Loiret |
|-------------|------------|--------|
| Avant 1946 | 4 126 | 60 989 |
| 1946 - 1970 | 2 605 | 55 684 |
| 1971 - 1990 | 3 745 | 99 776 |
| 1991 - 2005 | 1 734 | 46 824 |
| 2006 - 2014 | 1 176 | 28 156 |

Source : INSEE RP 2017 - exploitation principale

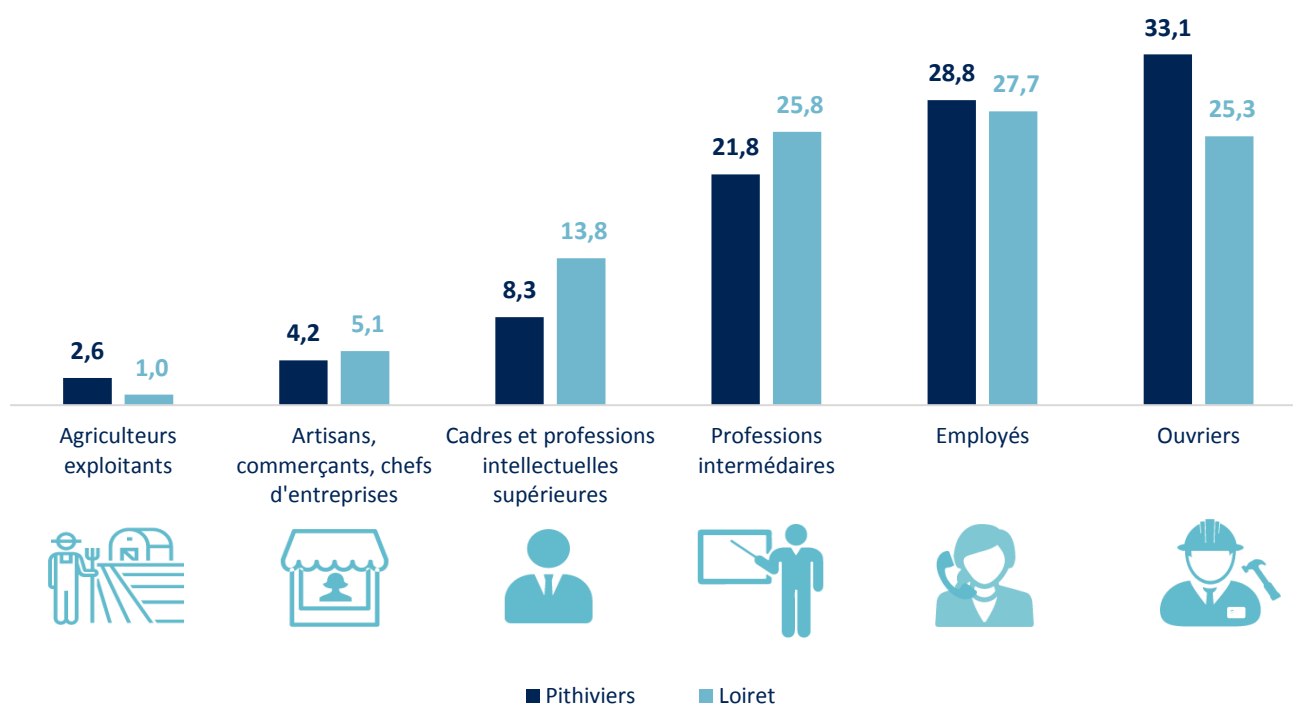
La population active

Répartition de la population des 15-64 ans en 2017

| | Pithiviers | % | Loiret | % |
|---------------------------------------------|---------------|------|----------------|------|
| Population de 15 à 64 ans | 19 833 | | 415 425 | |
| Actifs | 15 361 | 77,5 | 313 452 | 75,5 |
| Actifs occupés | 13 271 | 66,9 | 272 365 | 65,6 |
| Inactifs | 4 472 | 22,5 | 101 973 | 24,5 |
| Élèves, étudiants, stagiaires non rémunérés | 1 654 | 8,3 | 41 427 | 10,0 |
| Retraités, préretraités | 1 409 | 7,1 | 30 396 | 7,3 |
| Autres inactifs | 1 409 | 7,1 | 30 150 | 7,3 |

Source : INSEE RP 2017 - exploitation principale

Les catégories socio-professionnelles des actifs de 15 à 64 ans en 2017 (en %)

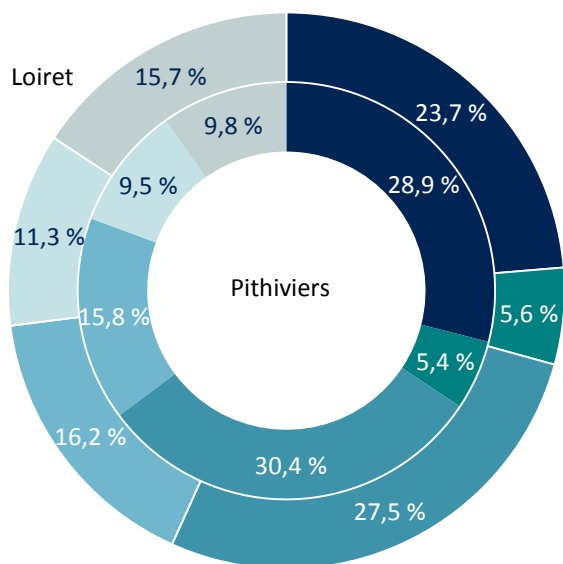


Source : INSEE RP 2017 - exploitation complémentaire

| | Pithiviers | Loiret |
|---------------------------------------------------|------------|--------|
| Agriculteurs exploitants | 393 | 3 116 |
| Artisans, commerçants, chefs d'entreprises | 644 | 16 013 |
| Cadres et professions intellectuelles supérieures | 1 266 | 43 468 |
| Professions intermédiaires | 3 312 | 80 935 |
| Employés | 4 380 | 86 953 |
| Ouvriers | 5 036 | 79 538 |

Source : INSEE RP 2017 - exploitation complémentaire

Niveau de formation de la population non scolarisée de plus de 15 ans (diplôme le plus élevé) en 2017

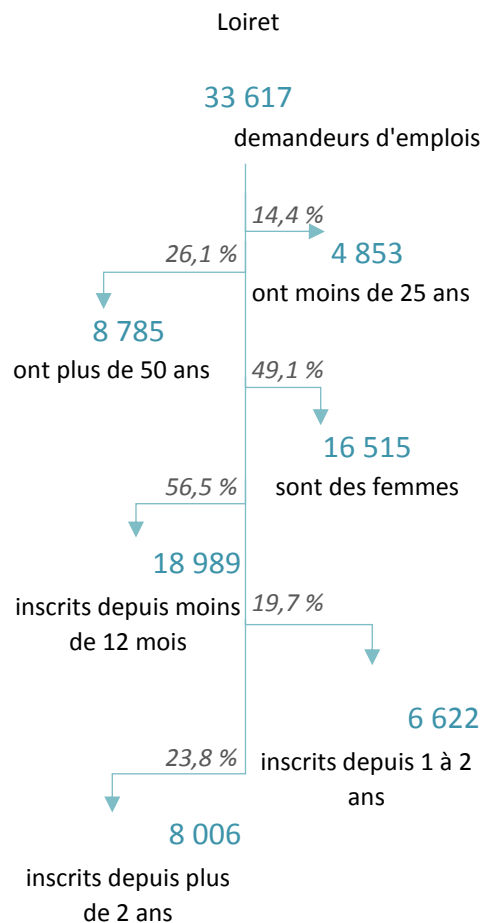
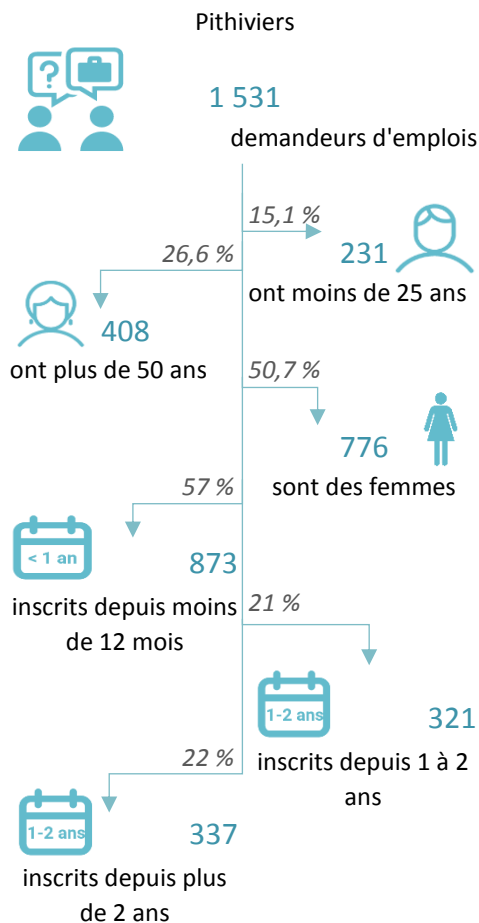


- Sans diplôme ou CEP
- BEPC
- CAP ou BEP
- BAC
- Enseignement supérieur court
- Enseignement supérieur long

| | Pithiviers | Loiret |
|------------------------------|------------|---------|
| Sans diplôme ou CEP | 6 951 | 116 479 |
| BEPC | 1 305 | 27 620 |
| CAP ou BEP | 7 305 | 135 094 |
| BAC | 3 806 | 79 940 |
| Enseignement supérieur court | 2 288 | 55 471 |
| Enseignement supérieur long | 2 362 | 77 452 |

Source : INSEE RP 2017 - exploitation principale

Demands d'emplois de catégorie A au 31/12/2020



Source : Pôle Emploi - DEFM au 31/12/2020

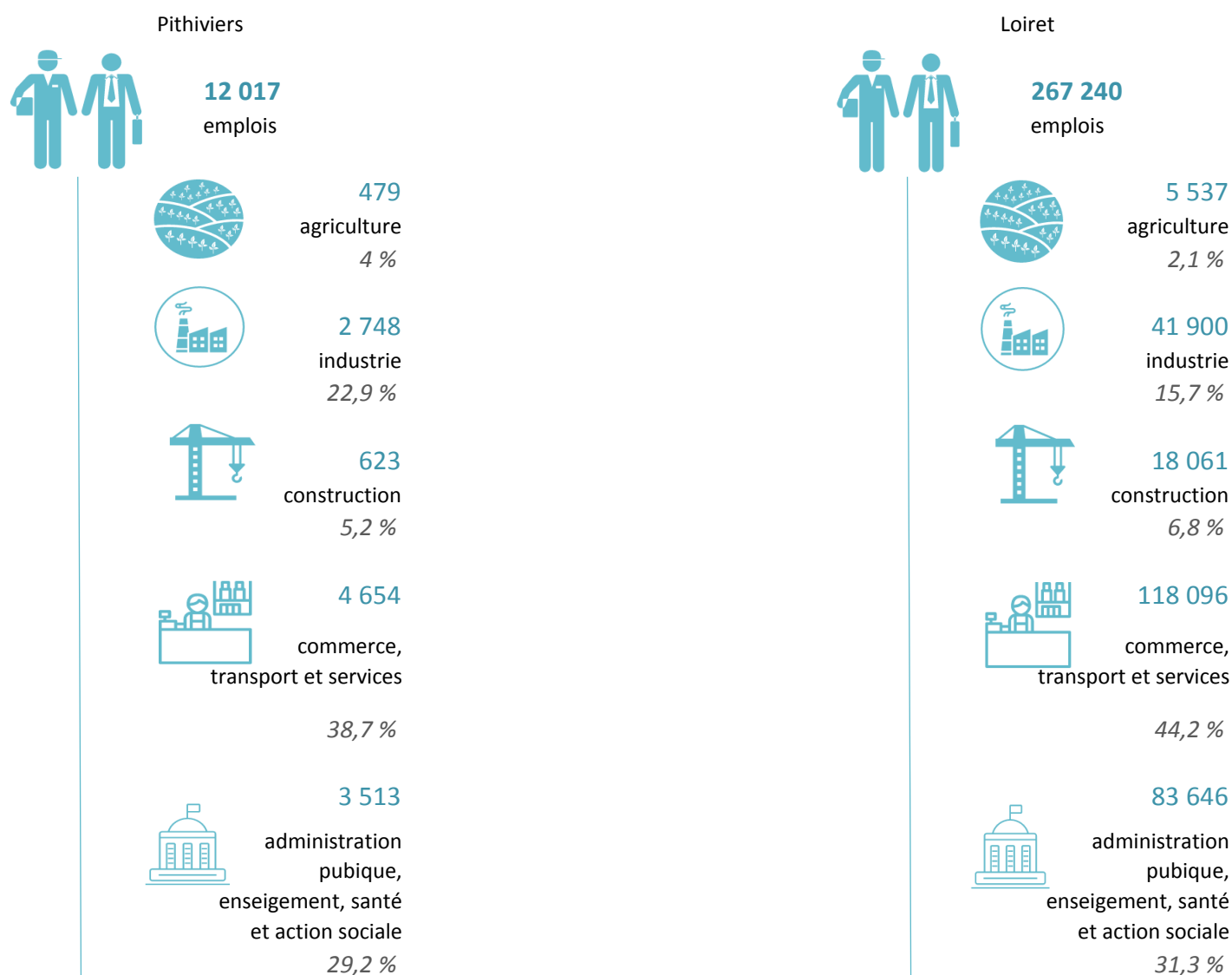
L'activité économique

Nombre d'établissements par secteurs d'activités

| | Pithiviers | % | Loiret | % |
|---------------------------------|--------------|------|---------------|------|
| Total des établissements | 4 337 | | 92 447 | |
| Agriculture | 605 | 13,9 | 5 709 | 6,2 |
| Commerce | 626 | 14,4 | 13 162 | 14,2 |
| Construction | 330 | 7,6 | 7 397 | 8 |
| Industrie | 245 | 5,6 | 3 830 | 4,1 |
| Services | 2 531 | 58,4 | 62 349 | 67,4 |

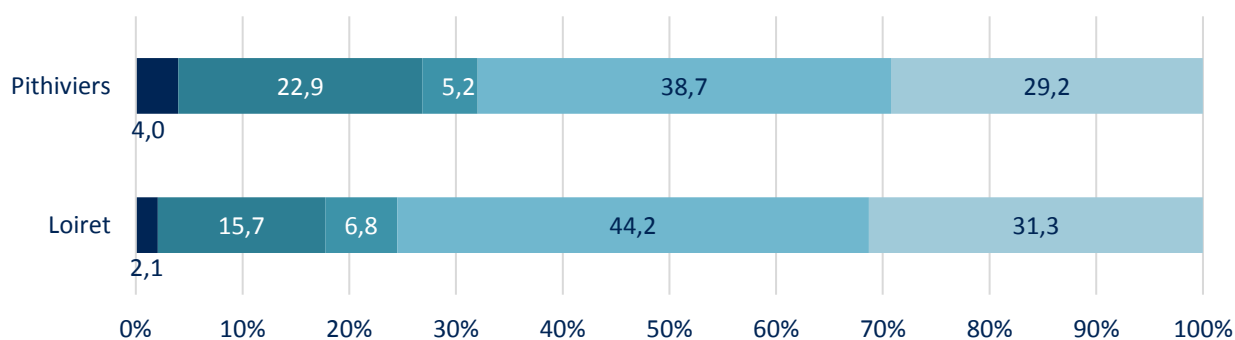
Source : SIRENE au 01/03/2021

Nombre d'emplois par secteurs d'activités en 2017



Source : INSEE RP 2017 - exploitation complémentaire

Répartition des emplois par secteurs d'activités en 2017



- Agriculture
- Industrie
- Construction
- Commerce, transport et services divers
- Administration publique, enseignement, santé et action sociale

Source : INSEE RP 2017 - exploitation complémentaire

Établissements par taille

| | Pithiviers | % | Loiret | % |
|---------------------------------------|------------|------|--------|------|
| Établissements sans salarié | 1 164 | 60,2 | 19 645 | 56 |
| Établissements de 1 à 9 salariés | 590 | 30,5 | 11 849 | 33,8 |
| Établissements de 10 à 19 salariés | 86 | 4,5 | 1 723 | 4,9 |
| Établissements de 20 à 49 salariés | 55 | 2,8 | 1 137 | 3,2 |
| Établissements de 50 salariés ou plus | 37 | 1,9 | 748 | 2,1 |

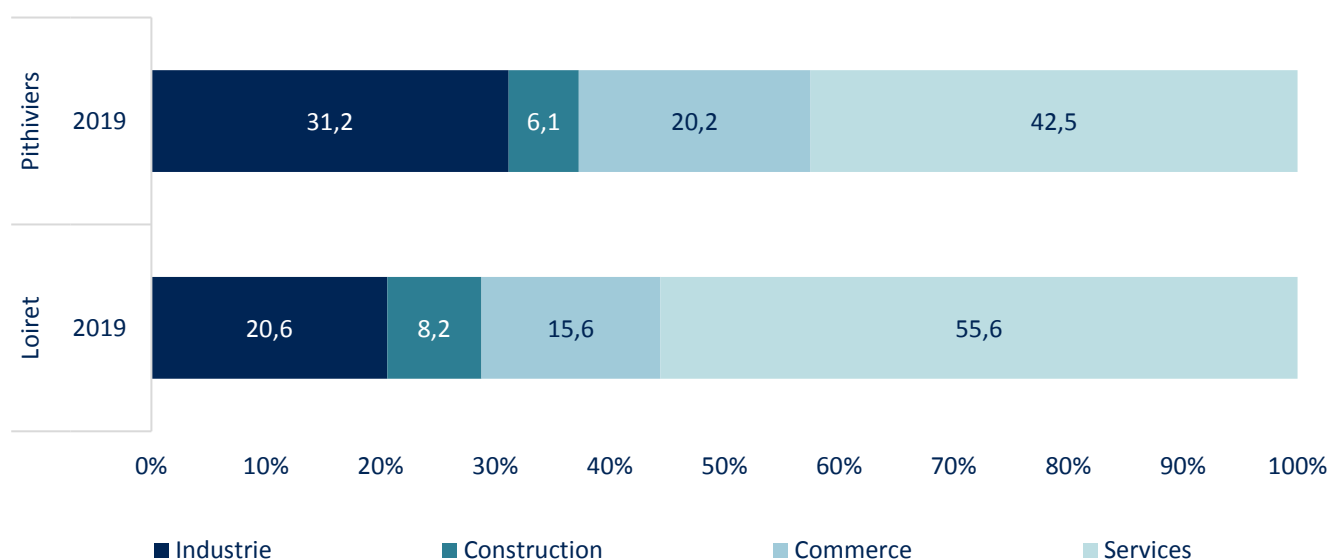
Source : SIRENE au 01/03/2021







Zoom sur l'emploi salarié privé (hors agriculture)

| | Pithiviers | Loiret |
|----------------------------------------|--------------|----------------|
| Emplois salariés privés en 2019 | 7 520 | 189 971 |
| Industrie | 2 344 | 39 092 |
| Construction | 460 | 15 602 |
| Commerce | 1 522 | 29 662 |
| Services | 3 194 | 105 615 |

Répartition de l'emploi salarié privé par grands secteurs en 2019



Évolution de l'emploi salarié privé par grands secteurs entre 2017 et 2019

| | | | | |
|------------|-------------------------------------------------------------------------------------|-------------------------------------------------------------------------------------|-------------------------------------------------------------------------------------|---------------------------------------------------------------------------------------|
| Pithiviers | + 2 % | + 1,1 % | -1,4 % | + 7,1 % |
| | + 47 emplois | + 5 emplois | -21 emplois | + 211 emplois |
| Loiret | + 0,5 % | + 3,5 % | + 2,2 % | -0,8 % |
| | + 197 emplois | + 526 emplois | + 648 emplois | -904 emplois |
| |  |  |  |  |
| | industrie | construction | commerce | services |

Source : URSSAF

Hébergements touristiques en 2020

Pithiviers



3 hôtels

98 chambres dans hôtels



2 campings

331 emplacements de camping



0 Villages vacances



0 Résidences de
tourisme



Auberges de
0 jeunesse - centres
sportifs

*0 lits dans auberges de jeunesse - centres
sportifs*

Loiret



142 hôtels

4 849 chambres dans hôtels



38 campings

3 200 emplacements de camping



1 Villages vacances



5 Résidences de
tourisme



Auberges de
2 jeunesse - centres
sportifs

*157 lits dans auberges de jeunesse -
centres sportifs*

Source : INSEE - Capacité d'hébergements touristiques 2020

Patrimoine culturel

Le Jardin des 4 saisons

Musée des Transports

Roseaie de Morailles

Châteaux d'eau de Guigneville

Jardin personnel d'André Eve

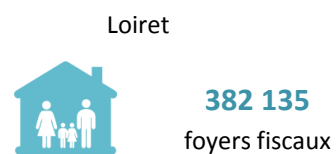
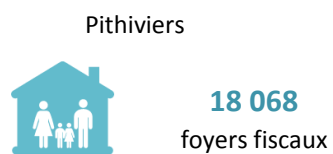
Centre archéologique et historique André
Thibault

Micro-folie de Pithiviers

Source : Tourinsoft

Niveau de vie et prestations sociales

Revenus, foyers fiscaux imposés et non imposés en 2018



Source : DGFIP 2018



Part des foyers imposés

Pithiviers



Loiret



Source : DGFIP 2018



Impôt moyen par foyer fiscal



Revenu moyen déclaré par foyer fiscal

1 199 €

Pithiviers

1 615 €

Loiret

25 126 €

Pithiviers

26 951 €

Loiret

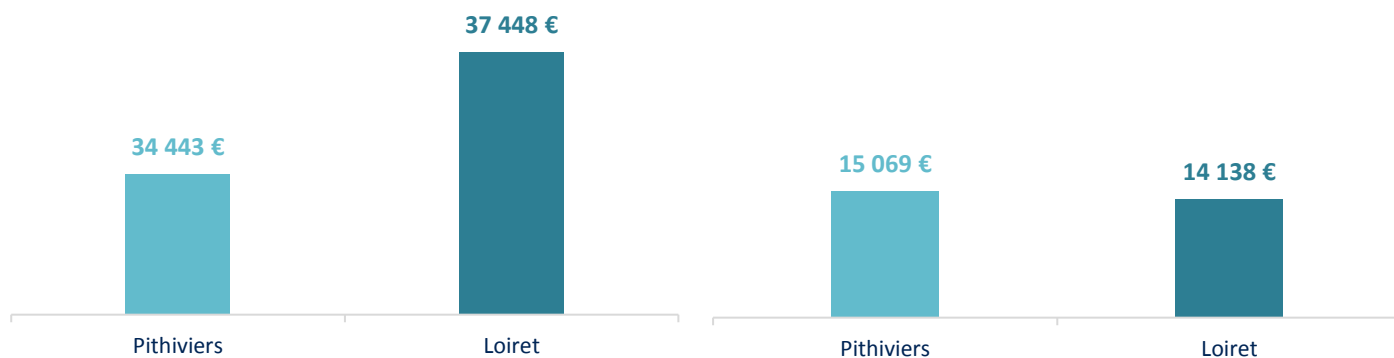
Source : DGFIP 2018



Revenu moyen déclaré par
foyer fiscal imposé



Revenu moyen déclaré par
foyer fiscal non imposé



Source : DGFIP 2018

Prestations sociales au 31/12/2020

| | Pithiviers | % du Loiret | Loiret |
|-------------------------------------------|------------|-------------|--------|
| Nombre de bénéficiaires de la PCH | 110 | 3,4 | 3 269 |
| Adultes bénéficiaires de la PCH | 103 | 3,4 | 2 992 |
| Enfants bénéficiaires de la PCH | 7 | 2,5 | 277 |
| Nombre de bénéficiaires de l'APA | 574 | 5,9 | 9 677 |
| En établissements (hors dotation globale) | 38 | 5,6 | 678 |
| A domicile | 536 | 6,0 | 8 999 |
| Nombre de foyers allocataires du RSA | 727 | 3,8 | 19 238 |

Source : Conseil Départemental du Loiret 2021 (PCH et APA : ayants droit au 31/12/2020
et RSA : foyers avec droits payables au 31/12/2020)

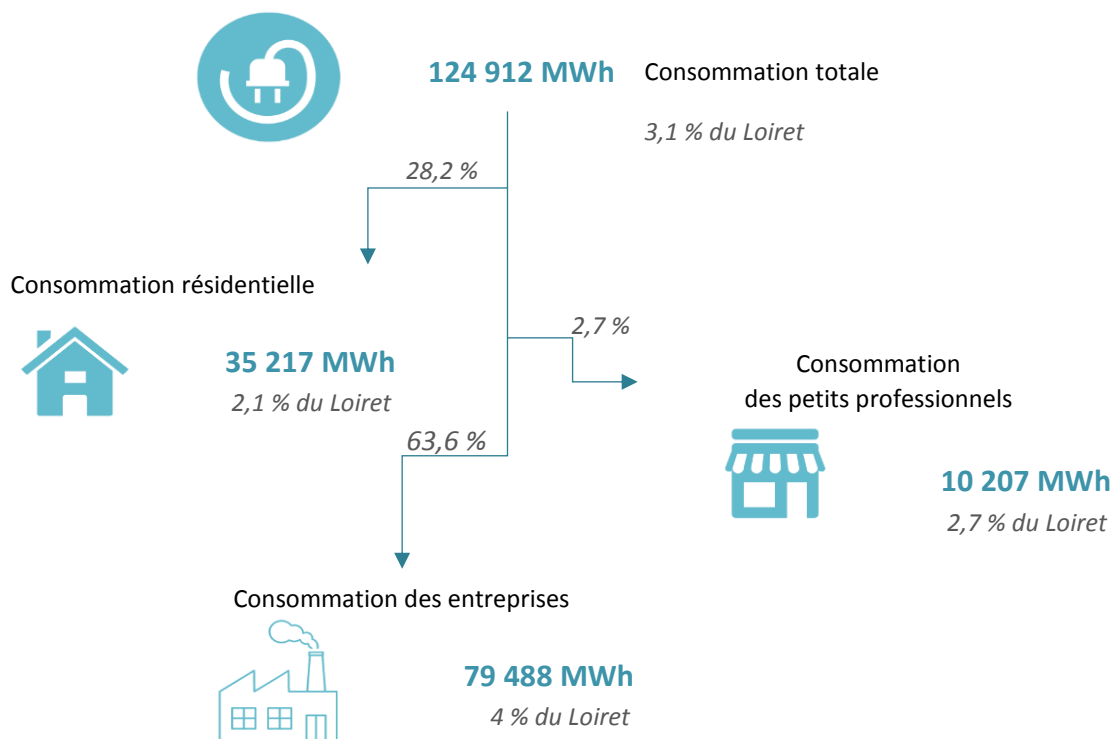
Les services à la population

| | Pithiviers | Loiret |
|---------------------------------------------------------------------------------|------------|--------|
| Police | 0 | 5 |
| Direction régionale des Finances publiques (trésoreries et services des impôts) | 4 | 47 |
| Gendarmerie | 3 | 27 |
| Cour d'appel (CA) | 0 | 1 |
| Tribunal de grande instance (TGI) | 0 | 2 |
| Tribunal d'instance (TI) | 0 | 2 |
| Conseil de prud'hommes | 0 | 2 |
| Tribunal de commerce | 0 | 1 |
| Agence Pôle Emploi | 1 | 16 |
| Poste (bureau, agence ou relais) | 7 | 162 |
| École maternelle et primaire (public et privé) | 32 | 494 |
| Collège (public et privé) | 4 | 71 |
| Lycée (public et privé) | 4 | 57 |
| Enseignement supérieur universitaire | 0 | 13 |
| Établissements et services de santé | 7 | 76 |
| Établissements d'hébergement pour personnes âgées | 4 | 85 |
| Crèches collectives ou parentales, haltes-garderies | 2 | 116 |
| Gare SNCF | 1 | 21 |

Source : INSEE BPE 2019

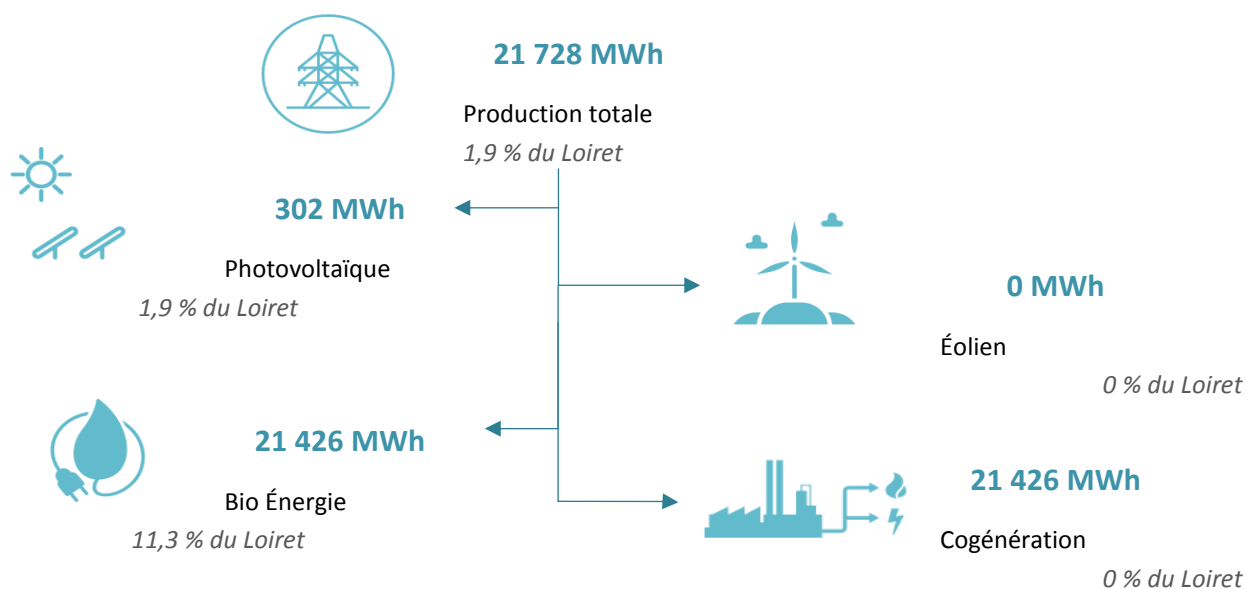
Environnement et risques majeurs

La consommation d'électricité en 2019



Source : ENEDIS

La production d'électricité issue d'énergies renouvelables en 2019



Source : ENEDIS

Les espaces naturels

| Superficie en km ² | Pithiviers | % du Loiret | Loiret |
|-------------------------------|------------|-------------|--------|
| Natura 2000 (ZPS) | - | - | 428 |
| Natura 2000 (SIC - ZSC) | 0,6 | 0,1 | 928 |
| ZNIEFF 1 | 0,1 | 0,1 | 63 |
| ZNIEFF 2 | 3,6 | 0,6 | 626 |
| Sites classés | 0,2 | 0,7 | 27,5 |
| Sites Inscrits | 0 | 0 | 19,9 |

Source : INPN

La ressource en eau

| Superficie en km ² | Pithiviers | % du Loiret | Loiret |
|---------------------------------------------------------------------------------------------|------------|-------------|--------|
| SAGE | 592,1 | 14,0 | 4 242 |
| SAGE Nappe de Beauce et milieux aquatiques associés | 592 | 15,2 | 3 892 |
| Autorités compétentes GEMAPI | 609,0 | 8,4 | 7 218 |
| CC de la Forêt | 21,0 | 100 | 21 |
| CC de la Plaine du Nord Loiret | 138,8 | 100 | 139 |
| CC du Pithiverais | 145,5 | 100 | 146 |
| Syndicat Intercommunal du Bassin du Nan | 53,3 | 34,5 | 154 |
| Syndicat Mixte de l'Oeuf, de la Rimarde et de l'Essonne | 223,3 | 29,4 | 759 |
| Syndicat Mixte pour l'Aménagement et l'Entretien de la Rivière la Juine et de ses Affluents | 27,1 | 100 | 27 |

Source : Conseil Départemental du Loiret 2021

Randonnées pédestres

| Longueur en km | Pithiviers | % du Loiret | Loiret |
|---------------------|-------------|-------------|--------------|
| Total | 32,6 | 1,3 | 2 466 |
| Attray | 2,2 | | |
| Autruy-sur-Juine | 4,5 | | |
| Bougy-lez-Neuville | 6,7 | | |
| Neuville-aux-Bois | 3,9 | | |
| Pithiviers | 3,2 | | |
| Pithiviers-le-Vieil | 1,0 | | |
| Saint-Lyé-la-Forêt | 8,0 | | |
| Villereau | 3,1 | | |

Source : Conseil Départemental du Loiret 2021

Le Loiret au fil de l'eau

| Longueur en km | Pithiviers | % du Loiret | Loiret |
|-----------------|------------|-------------|--------|
| Scandibérique | - | - | 59,5 |
| La Loire à vélo | - | - | 168 |

Source : Conseil Départemental du Loiret 2021

Les risques naturels et technologiques

| Nombre de communes concernées | Pithiviers | % du Loiret | Loiret |
|------------------------------------------|------------|-------------|--------|
| Risque nucléaire | - | - | 83 |
| Risque transport de matières dangereuses | 21 | 10,2 | 205 |
| Nombre de sites SEVESO (seuil haut) | 3 | 25,0 | 12 |

Source : Ministère de la Transition Ecologique et Solidaire (Géorisques, 03/2021) et GASPAR

Les risques argilo-calcaires

| Superficie en km ² | Pithiviers | % du Loiret | Loiret |
|-------------------------------|------------|-------------|--------|
| Exposition faible | 184 | 28,8 | 639 |
| Exposition moyenne | 240 | 4,8 | 5 033 |
| Exposition forte | 78 | 10,3 | 760 |

Source : BRGM 2019

Les documents réglementaires relatifs aux risques naturels et technologiques

| Nombre de communes concernées | Pithiviers | % du Loiret | Loiret |
|-------------------------------|------------|-------------|--------|
| DICRIM | 1 | 1,1 | 95 |
| PCS | 1 | 1,1 | 91 |
| PPRI | - | - | 93 |
| PPRT | 1 | 11,1 | 9 |

Source : GASPAR

GLOSSAIRE

| | |
|--------------------------|--------------------------------------------------------------------------------|
| Natura 2000 - ZPS | Natura 2000 - Zones de Protection Spéciale |
| Natura 2000 - SIC et ZSC | Natura 2000 - Site d'Intérêt Communautaires et Zones Spéciales de Conservation |
| ZNIEFF 1 | Zones Naturelles d'Intérêt Écologique Faunistique et Floristique 1 |
| ZNIEFF 2 | Zones Naturelles d'Intérêt Écologique Faunistique et Floristique 2 |
| CEN | Conservatoire des Espaces Naturels |
| SAGE | Schéma d'Aménagement et de Gestion des Eaux |
| DICRIM | Dossier d'Information Communal sur les Risques Majeurs |
| PCS | Plan Communal de Sauvegarde |
| PPRI | Plan de Prévention du Risque Inondation |
| PPRT | Plan de Prévention du Risque Technologique |

Infrastructures et déplacements

Réseau routier départemental

| Longueur en km | Pithiviers | % du Loiret | Loiret |
|-------------------------------------------|------------|-------------|--------|
| Autoroutes | 13,5 | 5,0 | 268 |
| Routes départementales | 366 | 9,8 | 3 732 |
| Réseau interdépartemental (Cat.1) | 34 | 5,1 | 665 |
| Réseau départemental structurant (Cat. 2) | 74 | 14,9 | 494 |
| Réseau départemental de liaison (Cat. 3) | 12 | 4,3 | 286 |
| Réseau local (Cat. 4) | 246 | 10,8 | 2 287 |

Source : BD TOPO 2020, Conseil départemental du Loiret 2021

Réseau de transport en commun départemental



5 km

de lignes de chemin de fer TER

3 % du Loiret (171 km au total)



1

gare de voyageurs TER

4,8 % du Loiret (21 gares au total)



- km

de canaux



1

aérodrome

7 aérodromes au total dans le Loiret

Source : BD TOPO 2020

Réseau numérique

| | Pithiviers | % du Loiret | Loiret |
|-----------------------|------------|-------------|--------|
| Fibre optique (en km) | 128 | 7,1 | 1 800 |
| Nombre de NRA* | 7 | 5,5 | 128 |

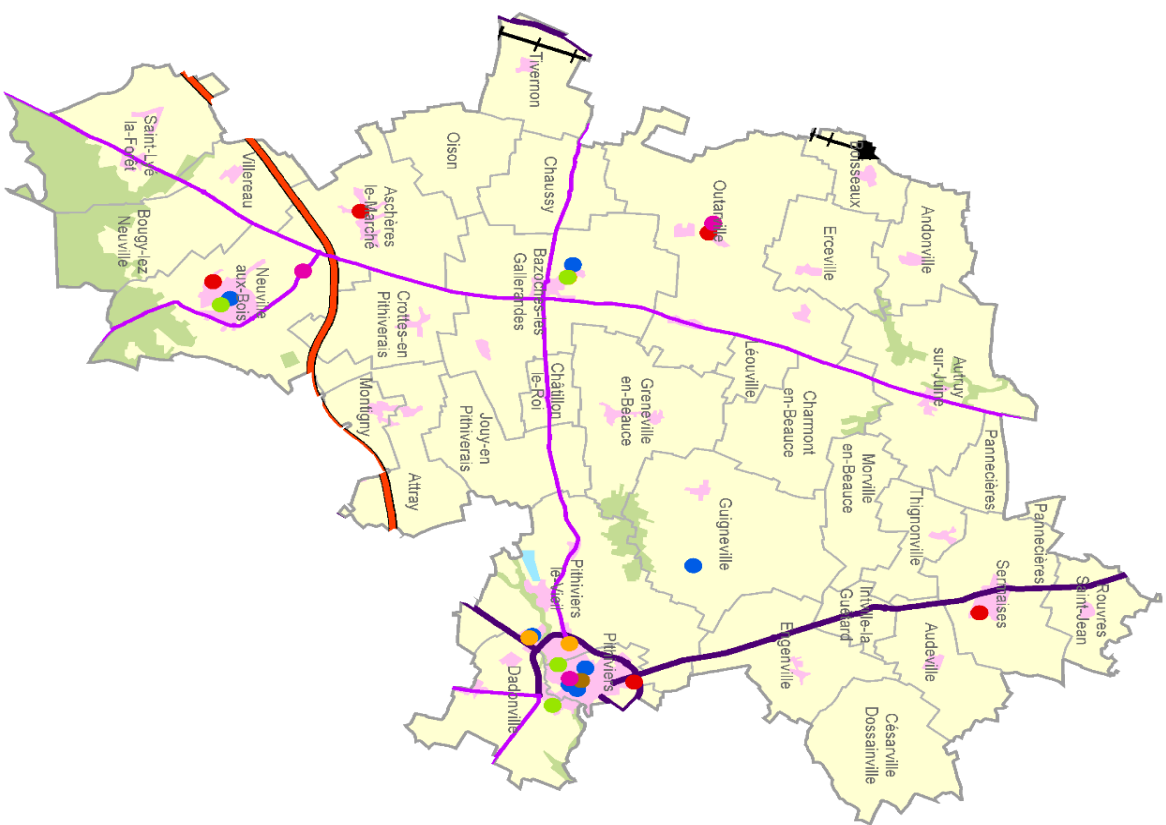
Source : Conseil départemental du Loiret 2021

*NRA : nœud de raccordement d'abonnés

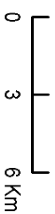
Les infrastructures et équipements publics



- EHPAD
- Collège public
- Centre de secours
- Centre de travaux
- Maisons du Département
- Monument, site ou musée
- Gare TER
- Ligne TER
- Réseau départemental structurant
- Route interdépartementale
- Auroroute
- Canton
- Commune
- Espaces artificialisés
- Espaces agricoles
- Espaces boisés
- Surfaces en eau



Pithiviers



Observatoire de l'Économie et des Territoires - Mars 2021

BD TOPO V3@IGN 2020, Corine Land Cover 2018, CD 45

Conseil départemental du Loiret
45000 Orléans
Téléphone 02 38 25 45 45
www.loiret.fr



OBSERVATOIRE
DE L'ÉCONOMIE
ET DES TERRITOIRES

Loiret
votre Département

The graphic part of the Loiret logo features three stylized yellow leaves or petals of varying lengths, positioned to the right of the text.