



OBSERVATOIRE
DE L'ÉCONOMIE
ET DES TERRITOIRES

Canton de Saint-Jean-de-la-Ruelle

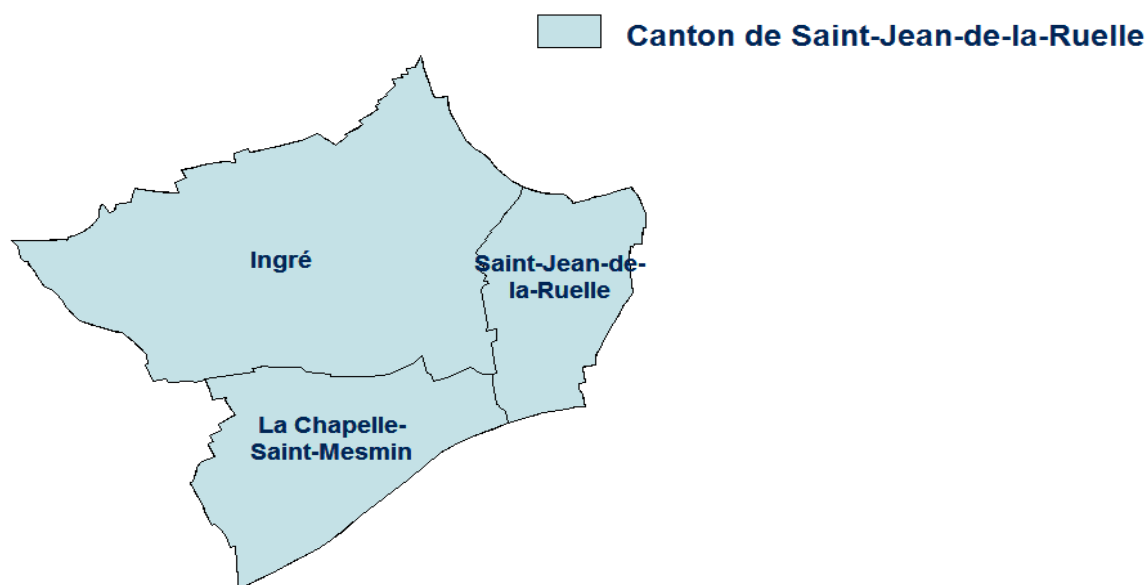


www.loiret.fr

Loiret
votre Département

Le Canton de Saint-Jean-de-la-Ruelle

3 communes



> Bureau centralisateur	Saint-Jean-de-la-Ruelle
> Superficie	36 km ²
> Densité	996,9 habitants au km ²
> Arrondissement(s)	Orléans
> Intercommunalités	1 EPCI : Orléans Métropole

GLOSSAIRE

EPCI	Établissement public de coopération intercommunale
CC	Communauté de communes
CA	Communauté d'agglomération
PETR	Pôle d'équilibre territorial et rural

Le Conseil départemental dans le canton, c'est :



Centres de secours et d'intervention :
CPI Ingré, CPI La Chapelle-Saint-Mesmin.



Centre de travaux :
St Jean Ruelle.



16 km de routes départementales.



4 Collèges publics : Collège André Malraux, Collège Montabuzard, Collège Max Jacob.

Maison du département (MDD)
compétente :

Orléans Ouest.

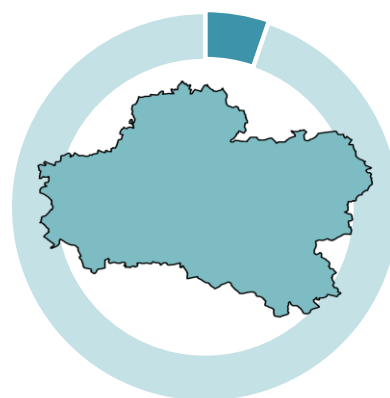
Démographie

Communes	Population 2012	Population 2017	Taux de variation annuel moyen (%)
Chapelle-Saint-Mesmin	9 937	10 353	+ 0,82
Ingré	8 104	9 087	+ 2,32
Saint-Jean-de-la-Ruelle	16 833	16 273	- 0,67
Total	34 874	35 713	+ 0,48
<i>Total Loiret</i>	662 297	678 105	+ 0,47

Source : INSEE RP 2012 et 2017 - exploitation principale

35 713 habitants en 2017

5,3 % de la population du Loiret



Source : INSEE RP 2017 - exploitation principale



+ 0,48 %

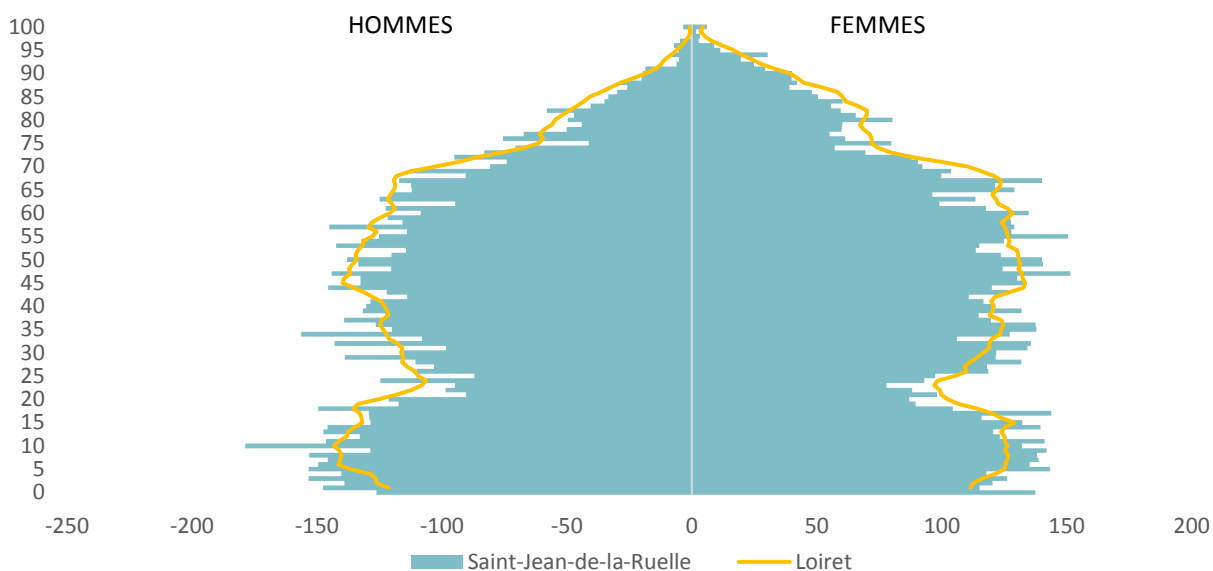
Taux de variation annuel moyen de la population entre 2012 et 2017.



Loiret
+ 0,47 %

Source : INSEE RP 2012 et 2017 - exploitation principale

Structure par âge en 2017*



*pour 10 000 habitants

Source : INSEE RP 2017 - exploitation principale

Population par tranches d'âges en 2017

	Saint-Jean-de-la-Ruelle	%	Loiret	%
Population	35 713		678 105	
0-14 ans	7 416	20,8	130 712	19,3
15-29 ans	5 978	16,7	116 003	17,1
30-44 ans	6 721	18,8	125 602	18,5
45-59 ans	6 951	19,5	132 646	19,6
60-74 ans	5 487	15,4	109 801	16,2
75 ans et plus	3 161	8,9	63 340	9,3

Source : INSEE RP 2017 - exploitation principale

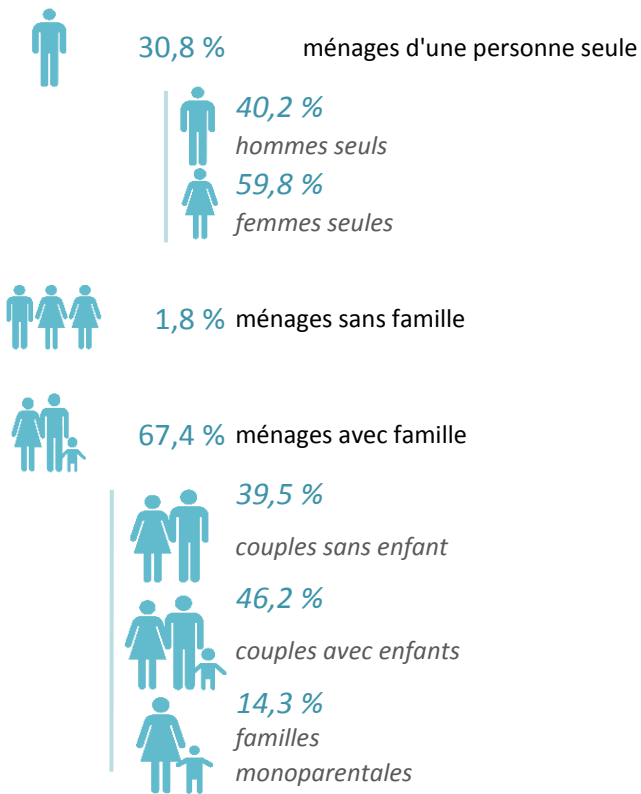


14 663 ménages en 2017

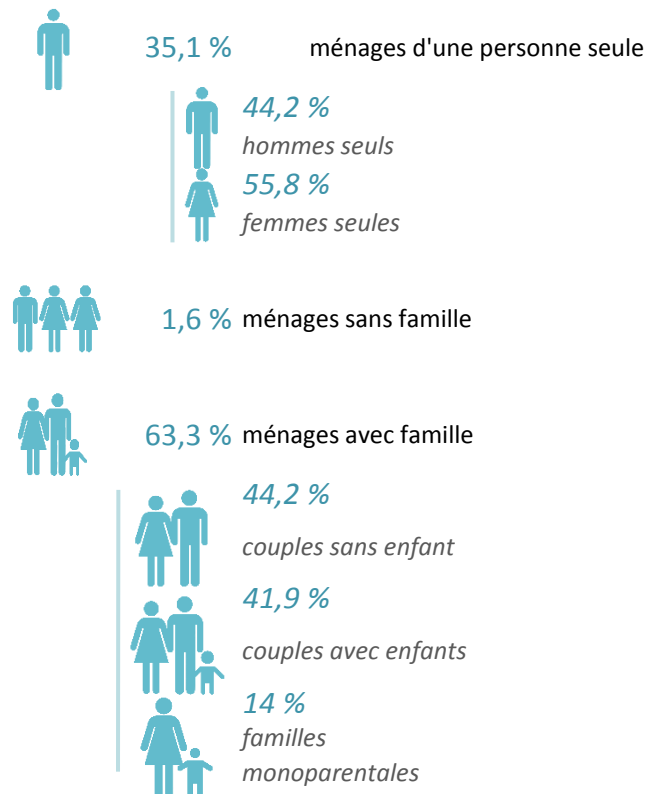
Source : INSEE RP 2017 - exploitation principale

La composition des ménages en 2017

Saint-Jean-de-la-Ruelle



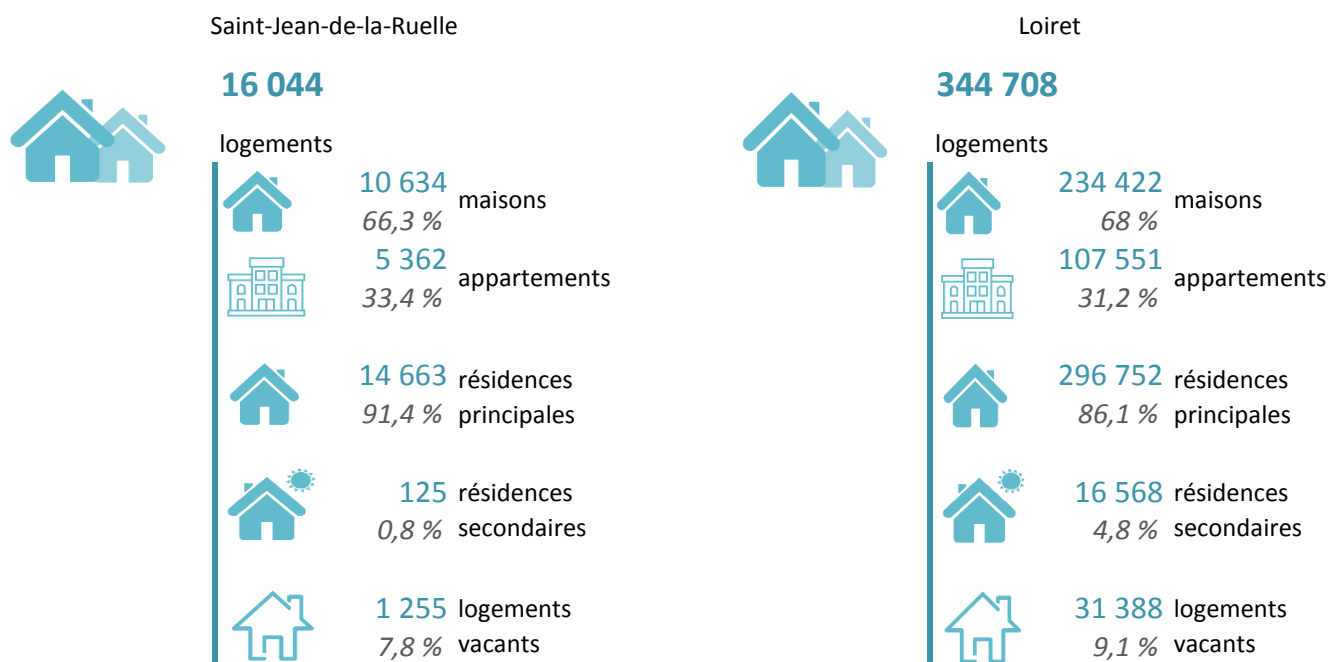
Loiret



Source : INSEE RP 2017 - exploitation complémentaire

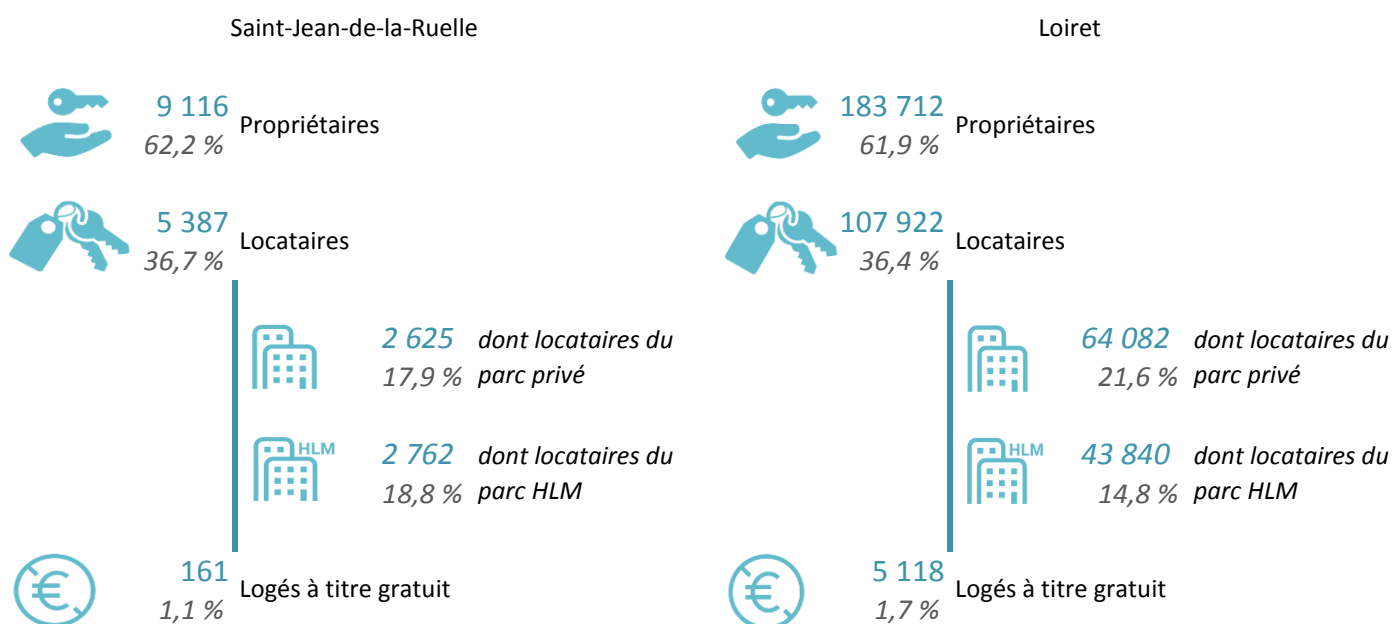
Habitat - Logement

La structure du parc de logements en 2017



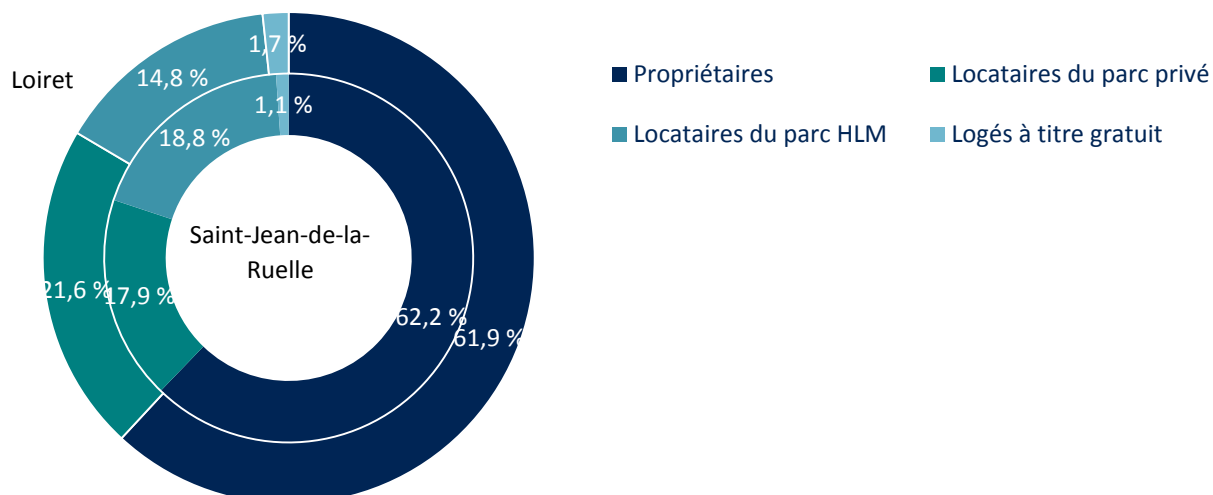
Source : INSEE RP 2017 - exploitation principale

Statut d'occupation des résidences principales en 2017



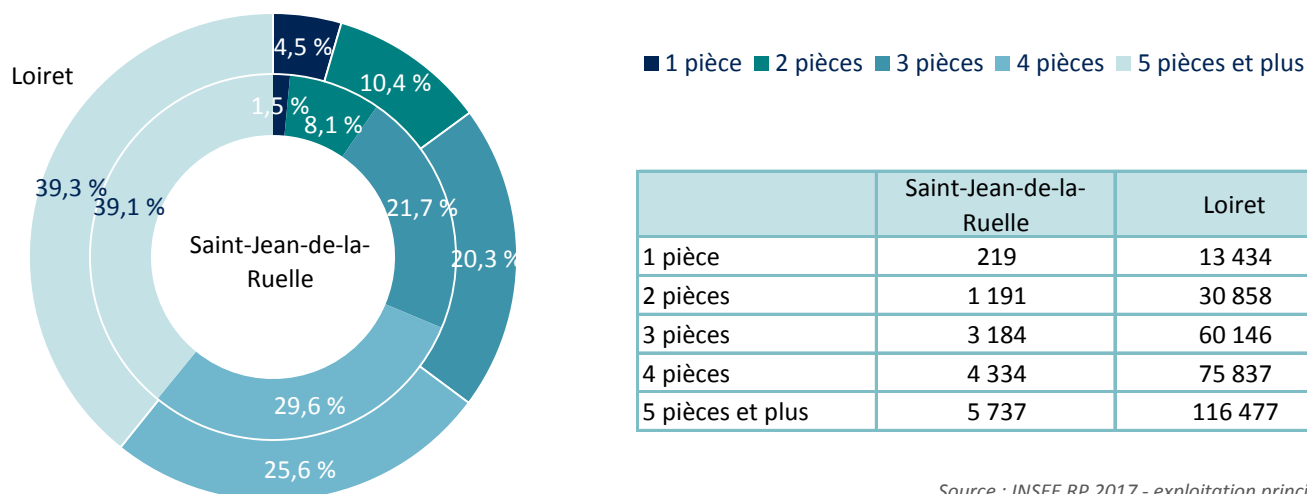
Source : INSEE RP 2017 - exploitation principale

Statut d'occupation des résidences principales en 2017



Source : INSEE RP 2017 - exploitation principale

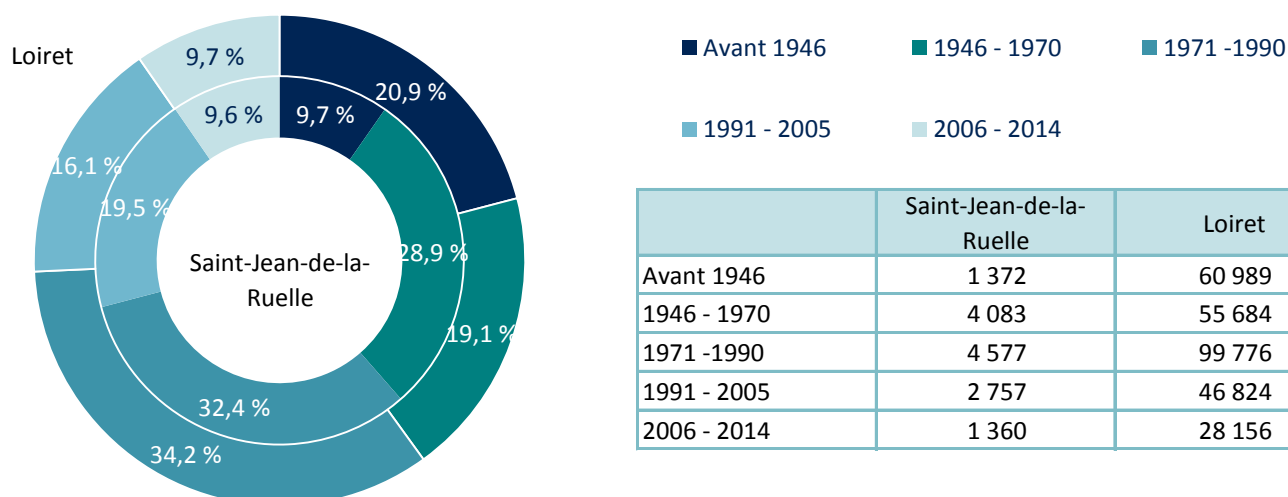
Taille des résidences principales en 2017



	Saint-Jean-de-la-Ruelle	Loiret
1 pièce	219	13 434
2 pièces	1 191	30 858
3 pièces	3 184	60 146
4 pièces	4 334	75 837
5 pièces et plus	5 737	116 477

Source : INSEE RP 2017 - exploitation principale

Date de construction des résidences principales en 2017



	Saint-Jean-de-la-Ruelle	Loiret
Avant 1946	1 372	60 989
1946 - 1970	4 083	55 684
1971 - 1990	4 577	99 776
1991 - 2005	2 757	46 824
2006 - 2014	1 360	28 156

Source : INSEE RP 2017 - exploitation principale

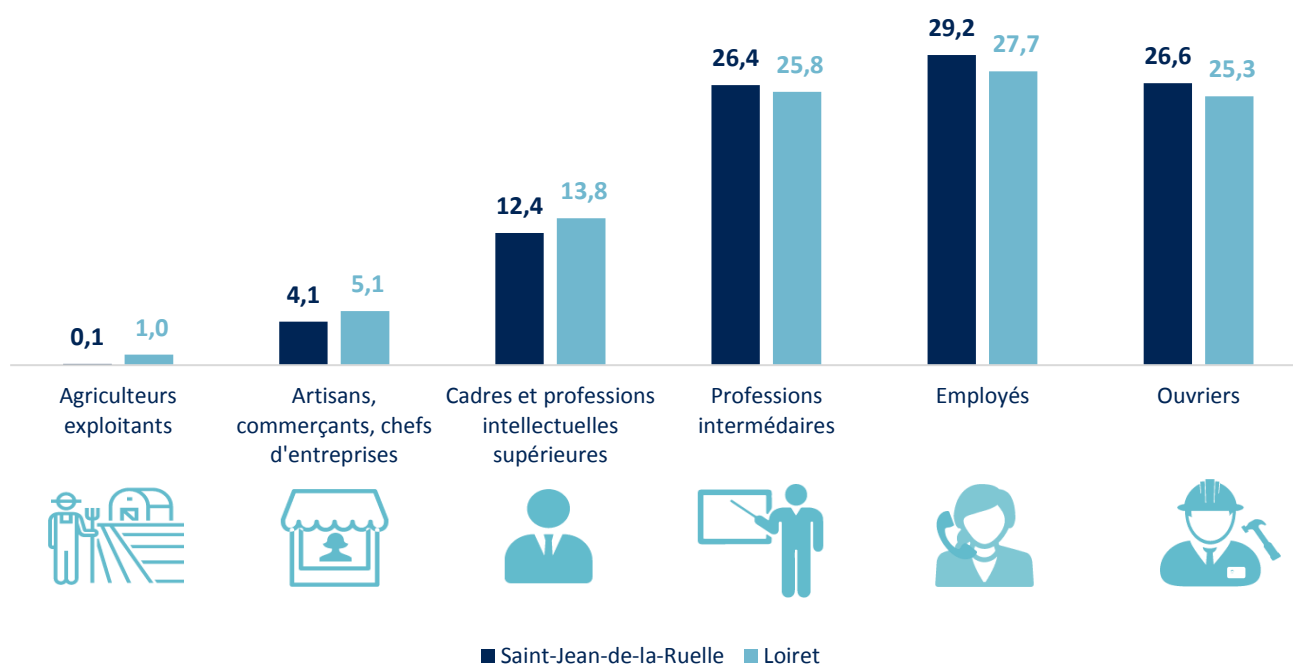
La population active

Répartition de la population des 15-64 ans en 2017

	Saint-Jean-de-la-Ruelle	%	Loiret	%
Population de 15 à 64 ans	21 671		415 425	
Actifs	16 344	75,4	313 452	75,5
Actifs occupés	14 424	66,6	272 365	65,6
Inactifs	5 326	24,6	101 973	24,5
Élèves, étudiants, stagiaires non rémunérés	1 960	9,0	41 427	10,0
Retraités, préretraités	1 537	7,1	30 396	7,3
Autres inactifs	1 829	8,4	30 150	7,3

Source : INSEE RP 2017 - exploitation principale

Les catégories socio-professionnelles des actifs de 15 à 64 ans en 2017 (en %)

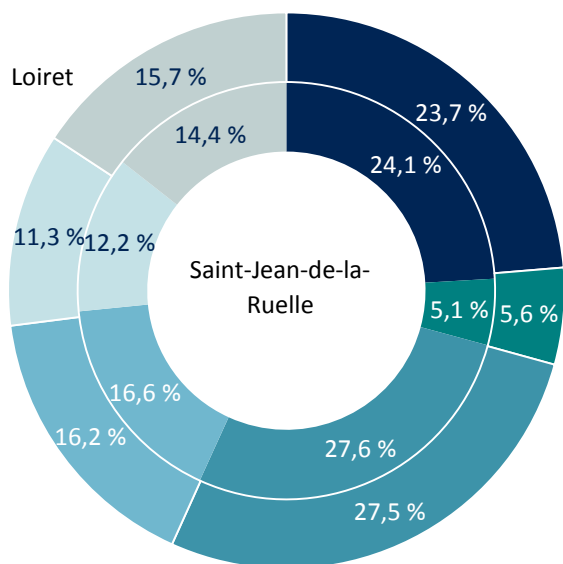


Source : INSEE RP 2017 - exploitation complémentaire

	Saint-Jean-de-la-Ruelle	Loiret
Agriculteurs exploitants	19	3 116
Artisans, commerçants, chefs d'entreprises	675	16 013
Cadres et professions intellectuelles supérieures	2 049	43 468
Professions intermédiaires	4 347	80 935
Employés	4 813	86 953
Ouvriers	4 376	79 538

Source : INSEE RP 2017 - exploitation complémentaire

Niveau de formation de la population non scolarisée de plus de 15 ans (diplôme le plus élevé) en 2017



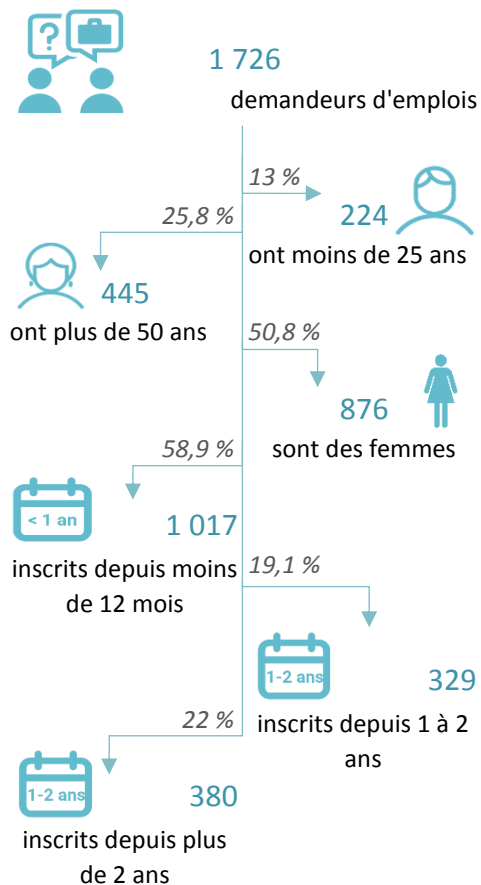
- Sans diplôme ou CEP
- BEPC
- CAP ou BEP
- BAC
- Enseignement supérieur court
- Enseignement supérieur long

	Saint-Jean-de-la-Ruelle	Loiret
Sans diplôme ou CEP	6 148	116 479
BEPC	1 310	27 620
CAP ou BEP	7 043	135 094
BAC	4 239	79 940
Enseignement supérieur court	3 111	55 471
Enseignement supérieur long	3 677	77 452

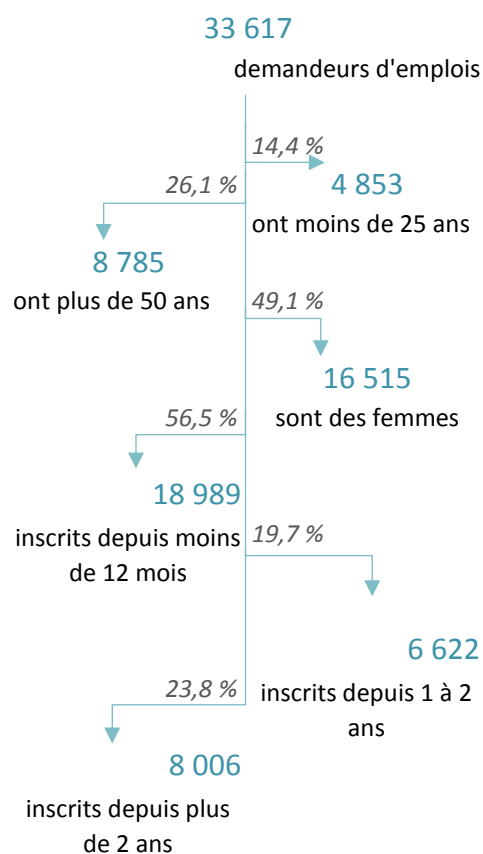
Source : INSEE RP 2017 - exploitation principale

Demands d'emplois de catégorie A au 31/12/2020

Saint-Jean-de-la-Ruelle



Loiret



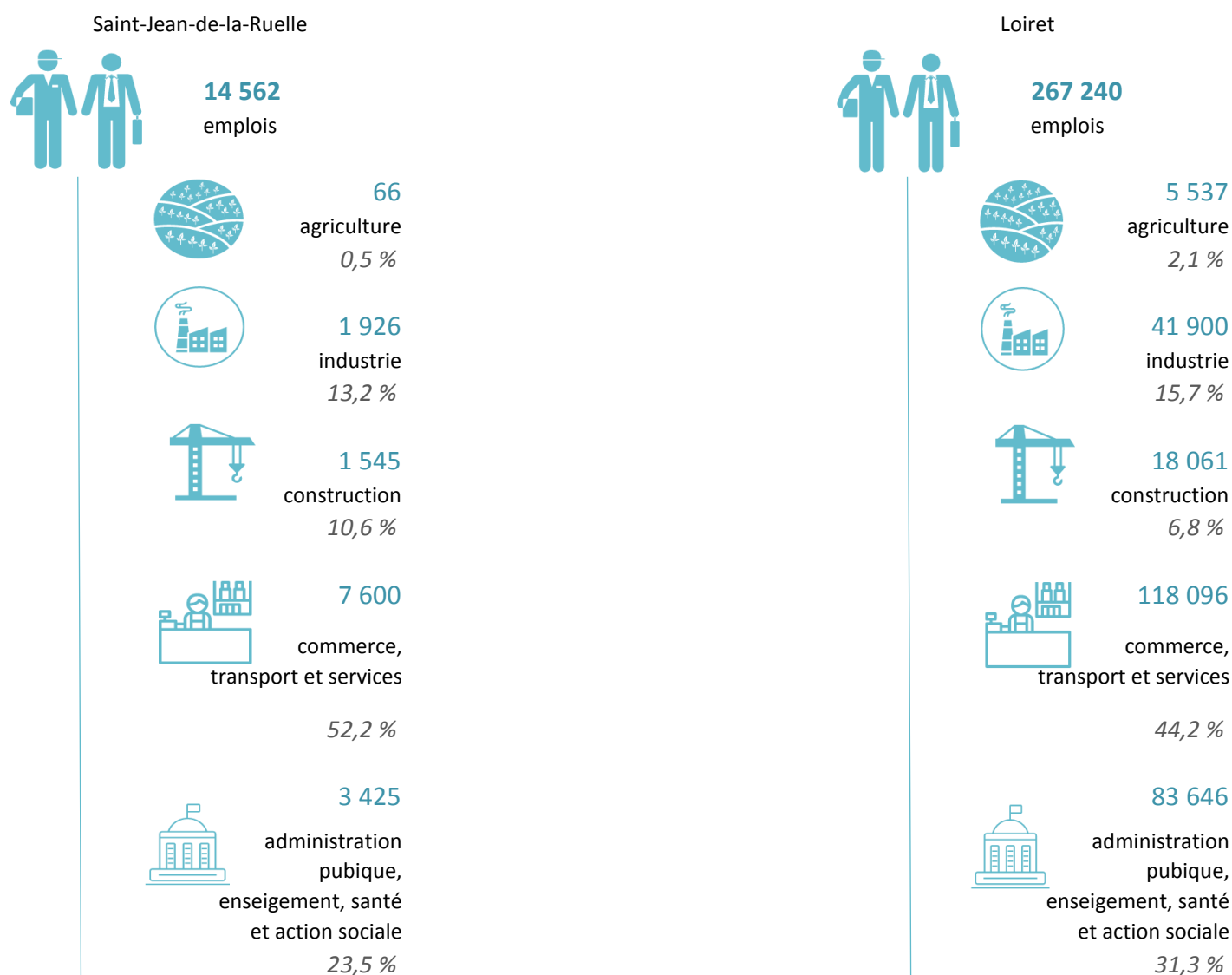
L'activité économique

Nombre d'établissements par secteurs d'activités

	Saint-Jean-de-la-Ruelle	%	Loiret	%
Total des établissements	4 107		92 447	
Agriculture	43	1	5 709	6,2
Commerce	702	17,1	13 162	14,2
Construction	479	11,7	7 397	8
Industrie	157	3,8	3 830	4,1
Services	2 726	66,4	62 349	67,4

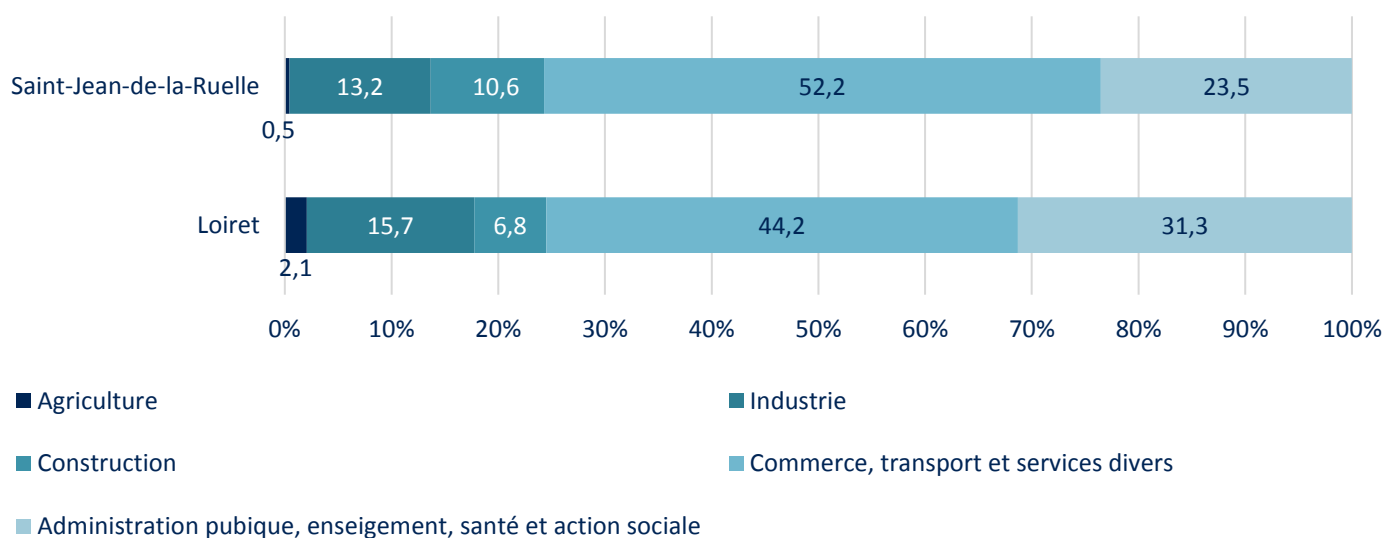
Source : SIRENE au 01/03/2021

Nombre d'emplois par secteurs d'activités en 2017



Source : INSEE RP 2017 - exploitation complémentaire

Répartition des emplois par secteurs d'activités en 2017



Source : INSEE RP 2017 - exploitation complémentaire

Établissements par taille

	Saint-Jean-de-la-Ruelle	%	Loiret	%
Établissements sans salarié	677	45,2	19 645	56
Établissements de 1 à 9 salariés	548	36,6	11 849	33,8
Établissements de 10 à 19 salariés	124	8,3	1 723	4,9
Établissements de 20 à 49 salariés	91	6,1	1 137	3,2
Établissements de 50 salariés ou plus	57	3,8	748	2,1

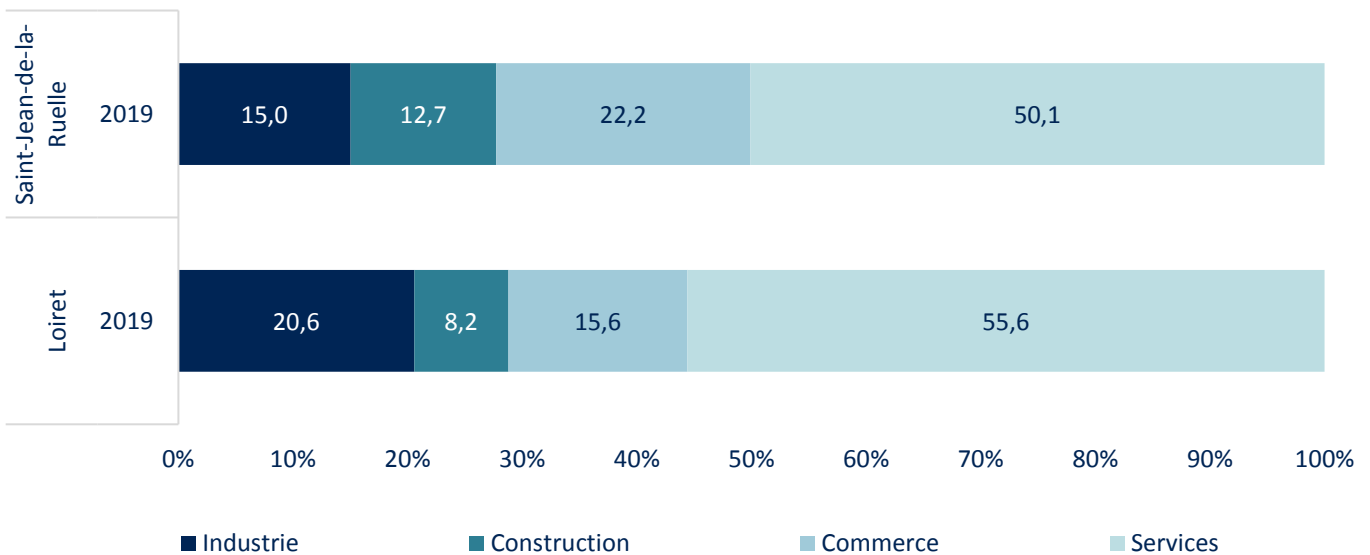
Source : SIRENE au 01/03/2021







Zoom sur l'emploi salarié privé (hors agriculture)

	Saint-Jean-de-la-Ruelle	Loiret
Emplois salariés privés en 2019	14 363	189 971
Industrie	2 157	39 092
Construction	1 828	15 602
Commerce	3 184	29 662
Services	7 194	105 615

Répartition de l'emploi salarié privé par grands secteurs en 2019



Évolution de l'emploi salarié privé par grands secteurs entre 2017 et 2019

Saint-Jean-de-la-Ruelle	+ 7,8 % + 156 emplois	+ 3 % + 54 emplois	-0,3 % -8 emplois	+ 4,2 % + 290 emplois
Loiret	+ 0,5 % + 197 emplois	+ 3,5 % + 526 emplois	+ 2,2 % + 648 emplois	-0,8 % -904 emplois
	 industrie	 construction	 commerce	 services

Source : URSSAF

Hébergements touristiques en 2020

Saint-Jean-de-la-Ruelle



8 hôtels

432 chambres dans hôtels



1 campings

32 emplacements de camping



0 Villages vacances



0 Résidences de
tourisme



Auberges de
0 jeunesse - centres
sportifs

*0 lits dans auberges de jeunesse - centres
sportifs*

Loiret



142 hôtels

4 849 chambres dans hôtels



38 campings

3 200 emplacements de camping



1 Villages vacances



5 Résidences de
tourisme



Auberges de
2 jeunesse - centres
sportifs

*157 lits dans auberges de jeunesse -
centres sportifs*

Source : INSEE - Capacité d'hébergements touristiques 2020

Patrimoine culturel

Eglise Saint-Mesmin

Source : Tourinsoft

Niveau de vie et prestations sociales

Revenus, foyers fiscaux imposés et non imposés en 2018

Saint-Jean-de-la-Ruelle



20 312
foyers fiscaux

Loiret



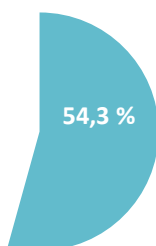
382 135
foyers fiscaux

Source : DGFIP 2018



Part des foyers imposés

Saint-Jean-de-la-Ruelle



Loiret



Source : DGFIP 2018



Impôt moyen par foyer fiscal



Revenu moyen déclaré par foyer fiscal

1 299 €

Saint-Jean-de-la-Ruelle

1 615 €

Loiret

25 904 €

Saint-Jean-de-la-Ruelle

26 951 €

Loiret

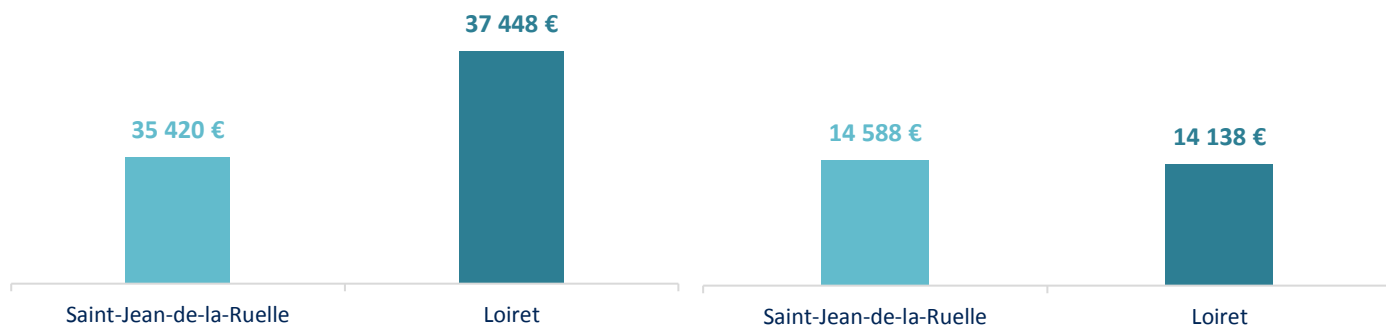
Source : DGFIP 2018



Revenu moyen déclaré par
foyer fiscal imposé



Revenu moyen déclaré par
foyer fiscal non imposé



Source : DGFIP 2018

Prestations sociales au 31/12/2020

	Saint-Jean-de-la-Ruelle	% du Loiret	Loiret
Nombre de bénéficiaires de la PCH	208	6,4	3 269
<i>Adultes bénéficiaires de la PCH</i>	184	6,1	2 992
<i>Enfants bénéficiaires de la PCH</i>	24	8,7	277
Nombre de bénéficiaires de l'APA	386	4,0	9 677
<i>En établissements (hors dotation globale)</i>	28	4,1	678
<i>A domicile</i>	358	4,0	8 999
Nombre de foyers allocataires du RSA	1 025	5,3	19 238

Source : Conseil Départemental du Loiret 2021 (PCH et APA : ayants droit au 31/12/2020
et RSA : foyers avec droits payables au 31/12/2020)

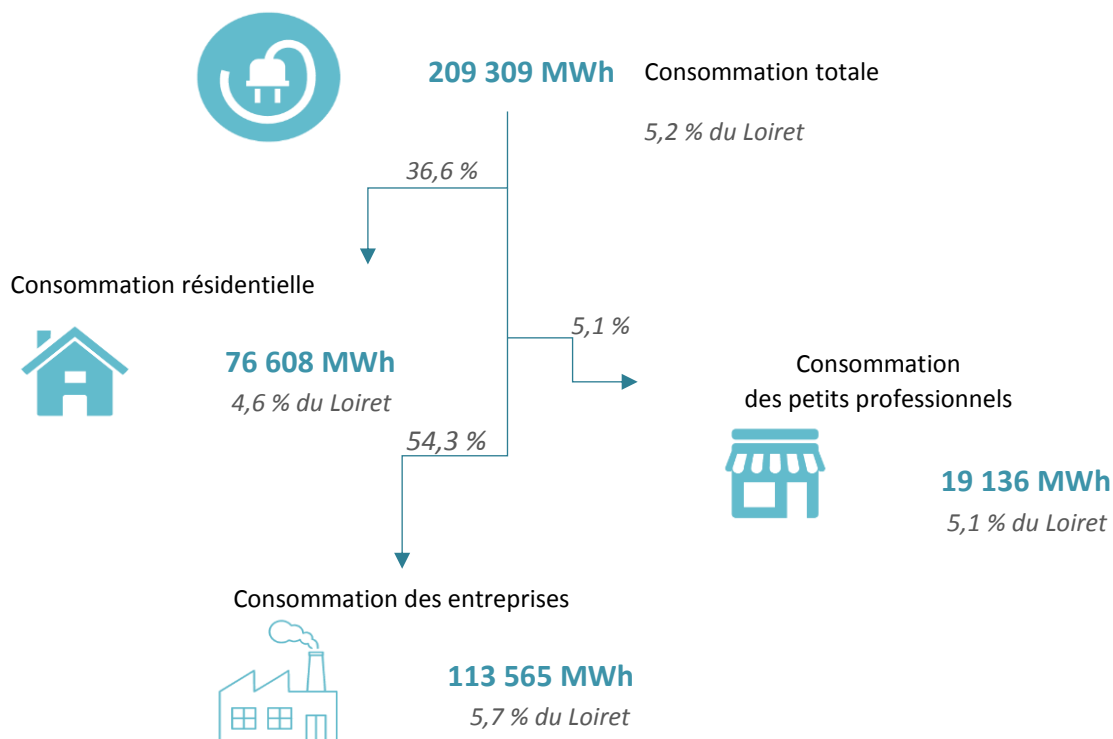
Les services à la population

	Saint-Jean-de-la-Ruelle	Loiret
Police	0	5
Direction régionale des Finances publiques (trésoreries et services des impôts)	0	47
Gendarmerie	0	27
Cour d'appel (CA)	0	1
Tribunal de grande instance (TGI)	0	2
Tribunal d'instance (TI)	0	2
Conseil de prud'hommes	0	2
Tribunal de commerce	0	1
Agence Pôle Emploi	1	16
Poste (bureau, agence ou relais)	5	162
École maternelle et primaire (public et privé)	24	494
Collège (public et privé)	4	71
Lycée (public et privé)	4	57
Enseignement supérieur universitaire	0	13
Établissements et services de santé	2	76
Établissements d'hébergement pour personnes âgées	5	85
Crèches collectives ou parentales, haltes-garderies	8	116
Gare SNCF	1	21

Source : INSEE BPE 2019

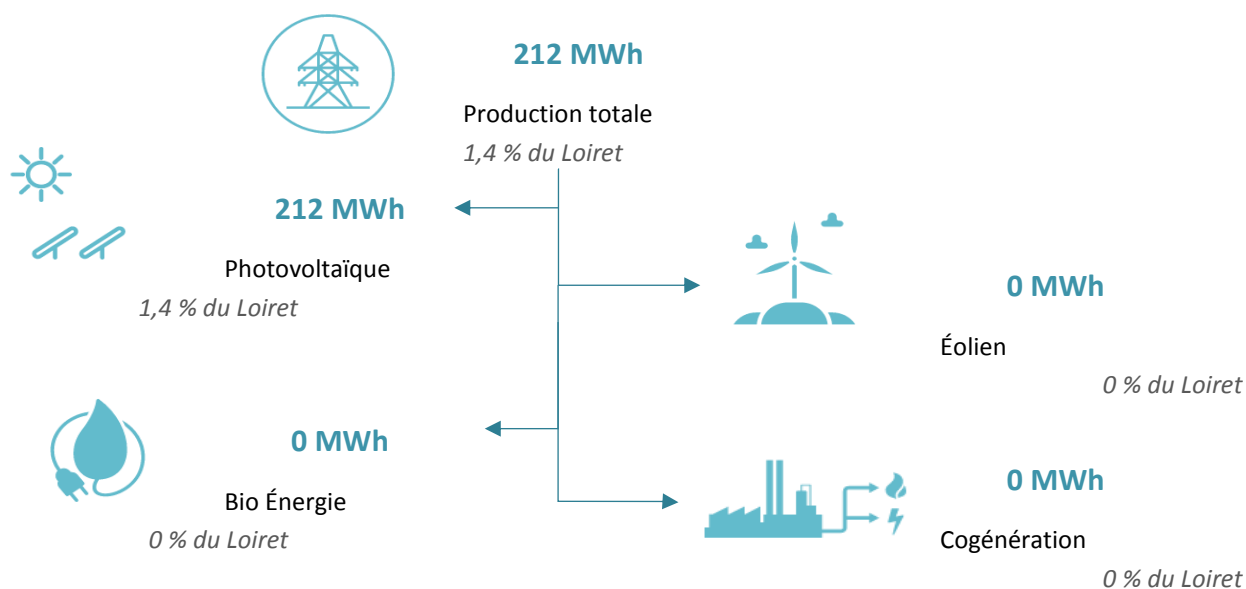
Environnement et risques majeurs

La consommation d'électricité en 2019



Source : ENEDIS

La production d'électricité issue d'énergies renouvelables en 2019



Source : ENEDIS

Les espaces naturels

Superficie en km ²	Saint-Jean-de-la-Ruelle	% du Loiret	Loiret
Natura 2000 (ZPS)	1,1	0,3	428
Natura 2000 (SIC - ZSC)	1,0	0,1	928
ZNIEFF 1	0,2	0,3	63
ZNIEFF 2	1,0	0,2	626
Sites classés	-	-	27,5
Sites Inscrits	-	-	19,9

Source : INPN

La ressource en eau

Superficie en km ²	Saint-Jean-de-la-Ruelle	% du Loiret	Loiret
SAGE	35,9	0,8	4 242
SAGE Loiret	0	0,0	332
SAGE Nappe de Beauce et milieux aquatiques associés	35,8	0,9	3 892
Autorité compétente GEMAPI	35,8	0,5	7 218
Orléans Métropole	35,8	45,8	78

Source : Conseil Départemental du Loiret 2021

Randonnées pédestres

Longueur en km	Saint-Jean-de-la-Ruelle	% du Loiret	Loiret
Total	29,1	1,2	2 466
Chapelle-Saint-Mesmin	4,0		
Ingré	25,1		

Source : Conseil Départemental du Loiret 2021

Le Loiret au fil de l'eau

Longueur en km	Saint-Jean-de-la-Ruelle	% du Loiret	Loiret
Scandibérique	-	-	59,5
La Loire à vélo	-	-	168

Source : Conseil Départemental du Loiret 2021

Les risques naturels et technologiques

Nombre de communes concernées	Saint-Jean-de-la-Ruelle	% du Loiret	Loiret
Risque nucléaire	-	-	83
Risque transport de matières dangereuses	3	1,5	205
Nombre de sites SEVESO (seuil haut)	-	-	12

Source : Ministère de la Transition Ecologique et Solidaire (Géorisques, 03/2021) et GASPAP

Les risques argilo-calcaires

Superficie en km ²	Saint-Jean-de-la-Ruelle	% du Loiret	Loiret
Exposition faible	-	-	639
Exposition moyenne	17	0,3	5 033
Exposition forte	19	2,5	760

Source : BRGM 2019

Les documents réglementaires relatifs aux risques naturels et technologiques

Nombre de communes concernées	Saint-Jean-de-la-Ruelle	% du Loiret	Loiret
DICRIM	2	2,1	95
PCS	1	1,1	91
PPRI	2	2,2	93
PPRT	-	-	9

Source : GASPAP

GLOSSAIRE

Natura 2000 - ZPS	Natura 2000 - Zones de Protection Spéciale
Natura 2000 - SIC et ZSC	Natura 2000 - Site d'Intérêt Communautaires et Zones Spéciales de Conservation
ZNIEFF 1	Zones Naturelles d'Intérêt Écologique Faunistique et Floristique 1
ZNIEFF 2	Zones Naturelles d'Intérêt Écologique Faunistique et Floristique 2
CEN	Conservatoire des Espaces Naturels
SAGE	Schéma d'Aménagement et de Gestion des Eaux
DICRIM	Dossier d'Information Communal sur les Risques Majeurs
PCS	Plan Communal de Sauvegarde
PPRI	Plan de Prévention du Risque Inondation
PPRT	Plan de Prévention du Risque Technologique

Infrastructures et déplacements

Réseau routier départemental

Longueur en km	Saint-Jean-de-la-Ruelle	% du Loiret	Loiret
Autoroutes	10,9	4,1	268
Routes départementales	16	0,4	3 732
Réseau interdépartemental (Cat.1)	16	2,3	665
Réseau départemental structurant (Cat. 2)	-	-	494
Réseau départemental de liaison (Cat. 3)	-	-	286
Réseau local (Cat. 4)	-	-	2 287

Source : BD TOPO 2020, Conseil départemental du Loiret 2021

Réseau de transport en commun départemental



7 km

de lignes de chemin de fer TER

4,1 % du Loiret (171 km au total)



1

gare de voyageurs TER

4,8 % du Loiret (21 gares au total)



- km

de canaux



-

aérodrome

Source : BD TOPO 2020

Réseau numérique

	Saint-Jean-de-la-Ruelle	% du Loiret	Loiret
Fibre optique (en km)	1	0	1 800
Nombre de NRA*	-	-	128


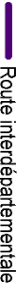



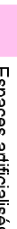
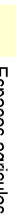


Source : Conseil départemental du Loiret 2021

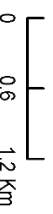
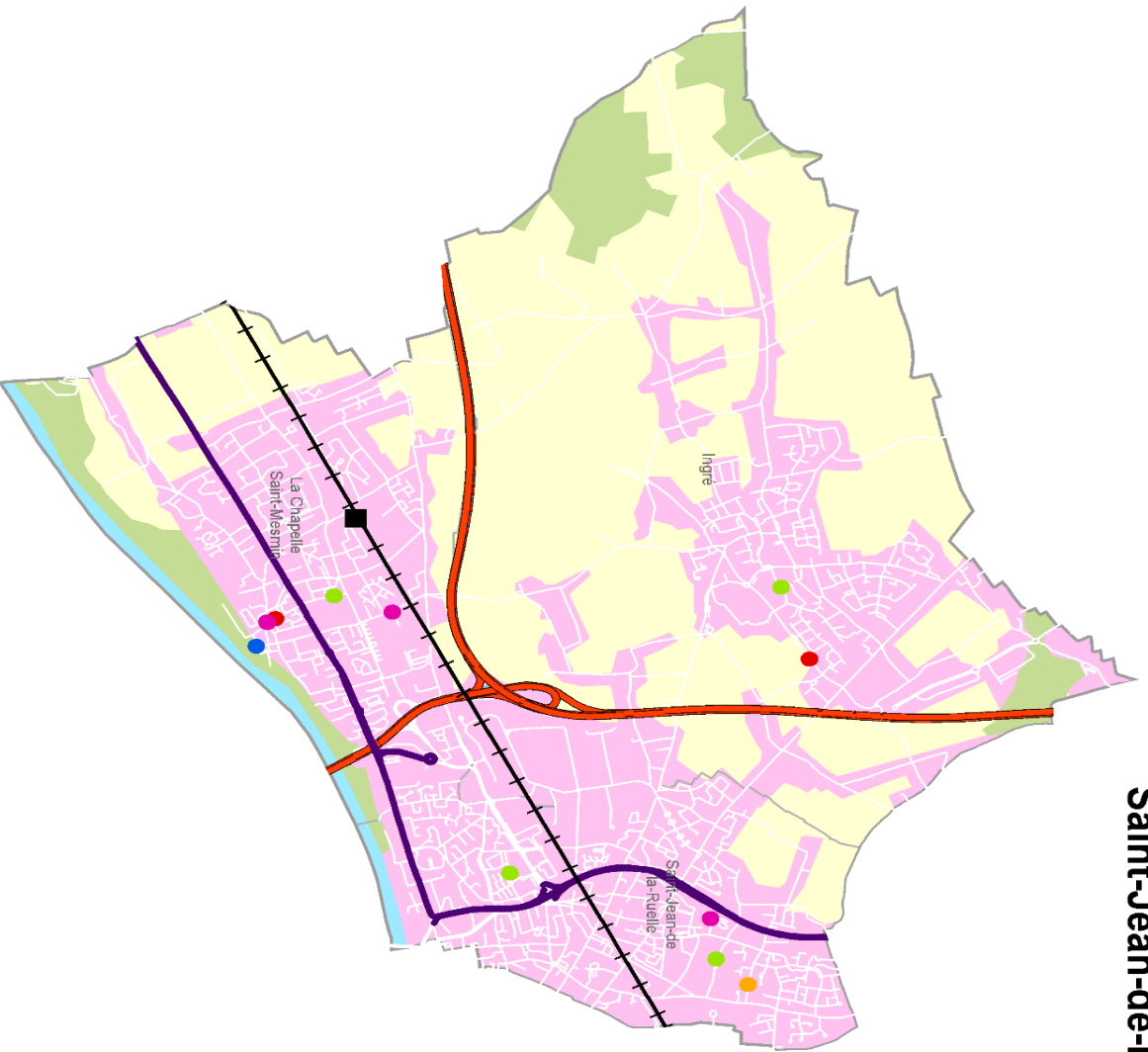
*NRA : nœud de raccordement d'abonnés

Saint-Jean-de-la-Ruelle



Les infrastructures et équipements publics

- EHPAD
- Collège public
- Centre de secours
- Centre de travaux
- Monument, site ou musée
- Gare TER
-  Ligne TER
-  Route interdépartementale
-  Autoroute
-  Canton
-  Commune
-  Espaces artificialisés
-  Espaces agricoles
-  Espaces boisés
-  Surfaces en eau



Conseil départemental du Loiret
45000 Orléans
Téléphone 02 38 25 45 45
www.loiret.fr



OBSERVATOIRE
DE L'ÉCONOMIE
ET DES TERRITOIRES

Loiret
votre Département

A graphic element of three stylized yellow leaves or petals pointing upwards and to the right, positioned to the right of the text 'Loiret'.